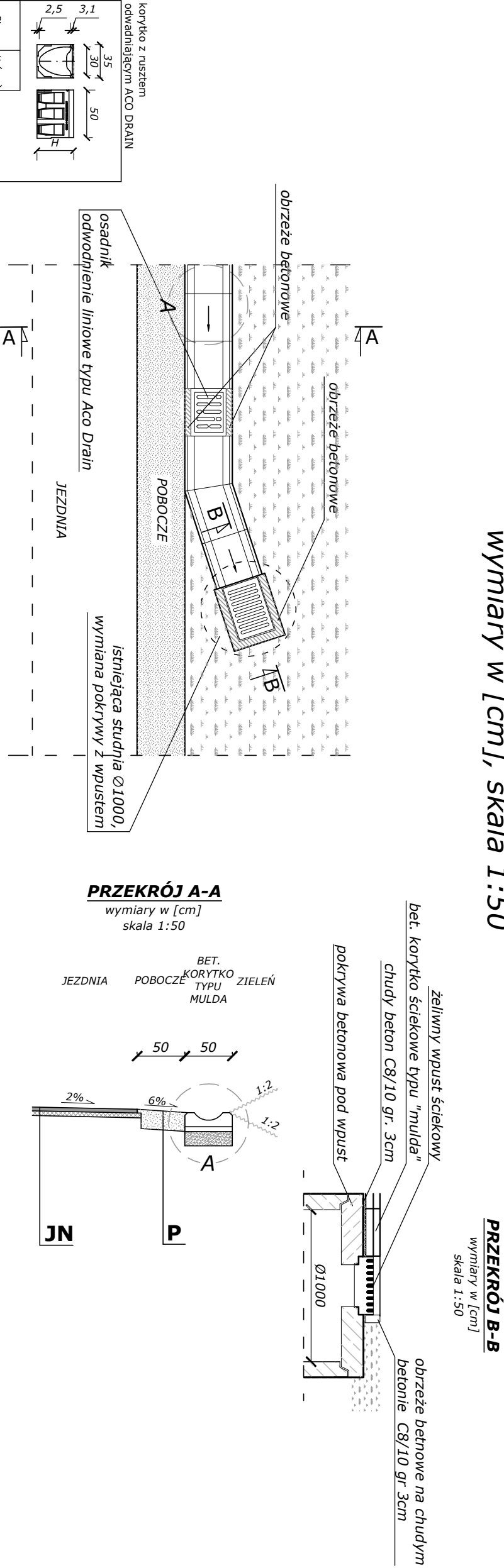


PRZEKRÓJ TYPOWY SCHEMAT ODWODNIENIA

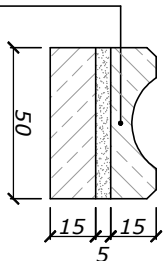
km 0,0+00,00 - km 0,2+68,00
wymiary w [cm], skala 1:50



korytko z rusztem odwadniającym ACO DRAIN	
Rinne	H (mm)
Typ 0.0	385
Typ 5.0	410
Typ 10.0	435
Typ 15.0	460
Typ 20.0	485

	JEZDNIA NAKŁADKA
4cm	warstwa ścieralna z bet. asfaltowego 0/11
śr. 4cm	warstwa wiążąca z bet. asfaltowego 0/11
śr. 8cm	ŁĄCZNIE
	POBOCZE
20cm	kruszywo łamane stabilizowane mech.
20cm	o uziarnieniu ciągłym 0/31.5
20cm	ŁĄCZNIE

SZCZEGÓŁ "A"
wymiary w [cm]
skala 1:25



bet. korytko ścięgowe typ "mulda"
o wym. 50x15x50cm ułożone na
podsypce cem.-piaskowej 1:4
gr. 5cm oparte na ławie bet.
- beton C12/15 0,075 m³/mb



PRACOWNIA INŻYNIERSKA SI MARCIN HAJOST
43-382 Bielsko - Biała, ul. ks. Józefa Londzina 115/19
NIP 549-164-37-72 | pracownias1@onet.pl | tel. 500 107 085 | tel/fax: (33) 818 37 61

temat projektu:	Remont i przebudowa drogi w ramach zadania inwestycyjnego "Odbudowa drogi powiatowej 4468S Bestwina - Janowice, ul. Szkolna w km 0+260 do km 1+898"		
inwestor:	Zarząd Dróg Powiatowych w Bielsku - Białej ul. Regera 81, 43-382 Bielsko - Biała		
adres inwestycji:	ul. Szkolna, Bestwina Jednostka ewidencyjna: Bestwina Obręb: Bestwina 0001, Janowice 0004		
tytuł rysunku:	Przekrój typowy schemat odwodnienia		
stadium:	Projekt wykonawczy		
branża:	Drogowa		
projektował:	inż. Marcin Hajost nr upr. SLK/2005/PWOD/07		
opracował:	mgr inż. Katarzyna Bliźnik		
data:	2.2013	skala: 1:50 1:25	nr rys. 2.11