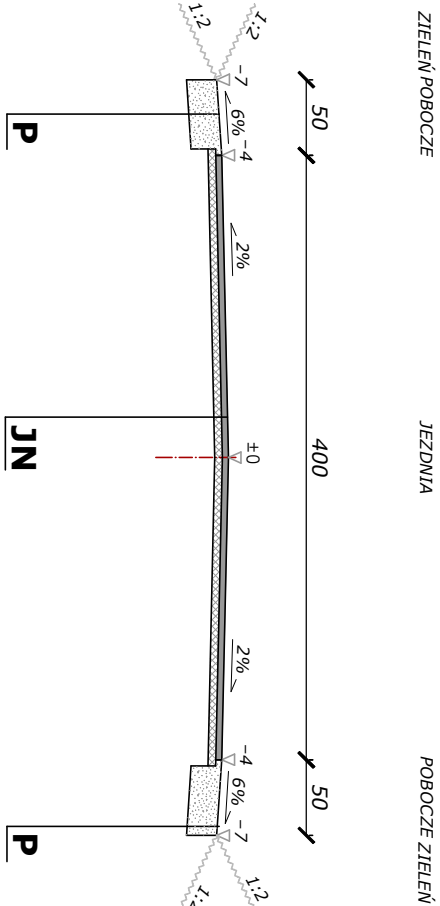


PRZEKRÓJ TYPOWY I-I

wymiary w [cm], skala 1:50



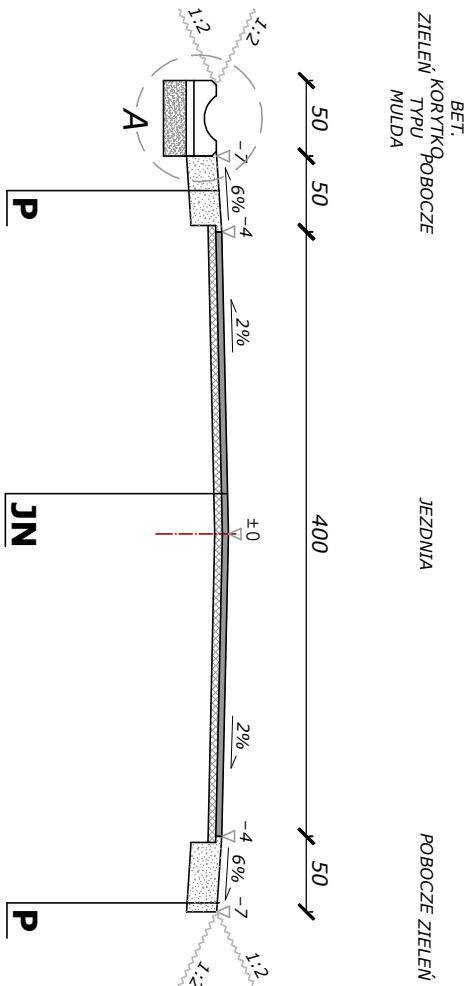
| | |
|---------|---|
| | JEZDNIA NAKŁADKA |
| 4cm | warstwa ścierna z bet. asfaltowego 0/11 |
| śr. 4cm | warstwa wiążąca z bet. asfaltowego 0/11 |
| śr. 8cm | ŁĄCZNIK |

| | |
|------|--|
| | POBOCZE |
| 20cm | kruszywo łamane stabilizowane mech. o uziarnieniu ciągłym 0/31.5 |
| 20cm | ŁĄCZNIK |

PRZEKRÓJ TYPOWY II-II

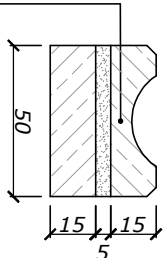
ODWODNIENIE - BETONOWE KORYTKO

wymiary w [cm], skala 1:50



SZCZEGÓŁ "A"

wymiary w [cm] skala 1:25



bet. korytko ścięgowe typ "mulda" o wym. 50x15x50cm ułożone na podsypce cem.-piaskowej 1:4 gr. 5cm oparte na ławie bet. - beton C12/15 0,075 m³/mb



PRACOWNIA INŻYNIERSKA SI MARCIN HAJOST

43-382 Bielsko - Biała, ul. ks. Józefa Londzina 115/19

NIP 549-164-37-72 | pracownias1@onet.pl | tel. 500 107 065 | tel/fax: (33) 818 37 61

| | | | |
|-------------------|---|---------------------|--------------------|
| temat projektu: | Remont i przebudowa drogi w ramach zadania inwestycyjnego "Odbudowa drogi powiatowej 4468S Bestwina - Janowice, ul. Szkolna w km 0+260 do km 1+898" | | |
| inwestor: | Zarząd Dróg Powiatowych w Bielsku - Białej ul. Regeera 81, 43-382 Bielsko - Biała | | |
| adres inwestycji: | ul. Szkolna, Bestwina Jednostka ewidencyjna: Bestwina Obręb: Bestwina 0001, Janowice 0004 | | |
| tytuł rysunku: | Przekrój typowy I-I, II-II | | |
| stadium: | Projekt wykonawczy | | |
| branża: | Drogowa | | |
| projektował: | inż. Marcin Hajost nr upr. SLK/2005/PWOD/07 | | |
| opracował: | mgr inż. Katarzyna Bliźnik | | |
| data: | 2.2013 | skala: 1:50 1:25 | nr rys. 2.1 |