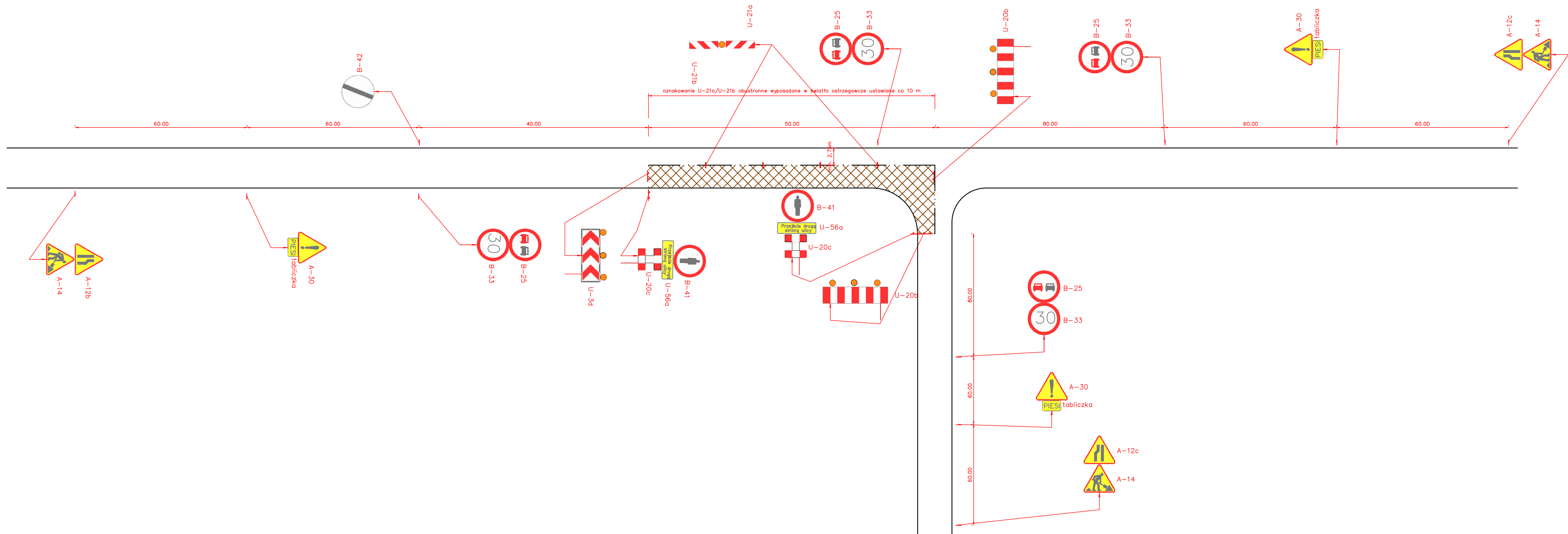


SCHEMAT III



UWAGI:

1. Sterowanie ruchem wahadłowym powinno odbywać się przez osoby posiadające do tego uprawnienia.
2. Po zakończeniu robót w danym dniu doprowadzić do stanu umożliwiającego prowadzenie ruchu dwukierunkowego
3. Sterowanie ręczne wymaga trzech osób uprawnionych na każdym wlocie skrzyżowania

Rev.	Data	Opis zmiany	Zatw.

Jednostka projektująca:



Krzysztof Pach - KPH  
ul. Michałkowska 17/10  
41-100 Siemianowice Śl.  
T: +48 602 338 578  
E: kph@prokonto.pl

PROJEKT CHRONIONY JEST PRAWEM AUTORSKIM.  
RYSUNEK ANI ŻADEN JEGO FRAGMENT NIE MOGĄ BYĆ  
REPRODUKOWANE, POWIELANE LUB WYKORZYSTYWANE  
DO INNYCH CELÓW BEZ PISEMNEJ ZGODY JEDNOSTKI PROJEKTUJĄCEJ.

Inwestor:

Zarząd Dróg Powiatowych  
ul. T. Regera 81  
43-300 BIELSKO-BIAŁA

Zadanie: Odbudowa drogi powiatowej 4450S ul. Kopernika w Czechowicach - Dziedzicach na odcinku o długości 600mb			Stadium: ORC	
Temat: PROJEKT CZASOWEJ ORGANIZACJI RUCHU ARKUSZ 2				
Projektant: Krzysztof Pach	Nr upr. SK/0171/POD/06	Podpis:	Nr Rys.	Rev.
Sprawdził: Bartosz Karłowicz	Nr upr. SK/2359/POD/08	Podpis:	3.2	—
Skala: —	Data: 08.2012	Bransz: DROGOWA		