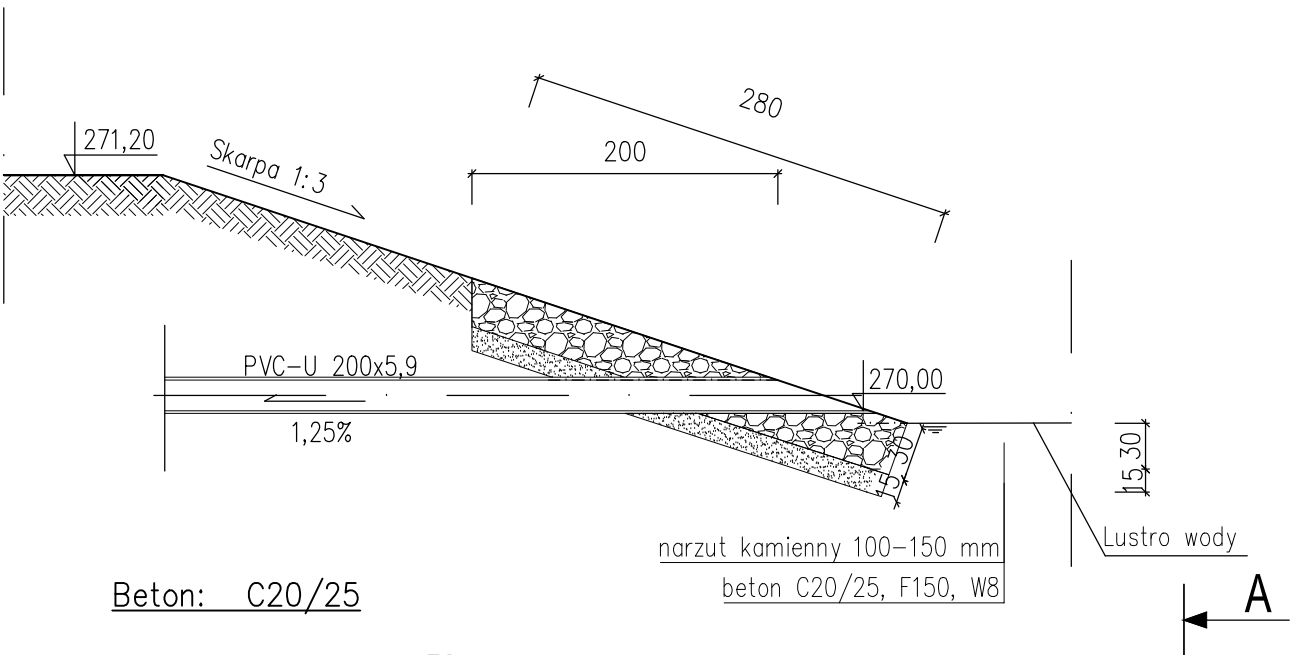


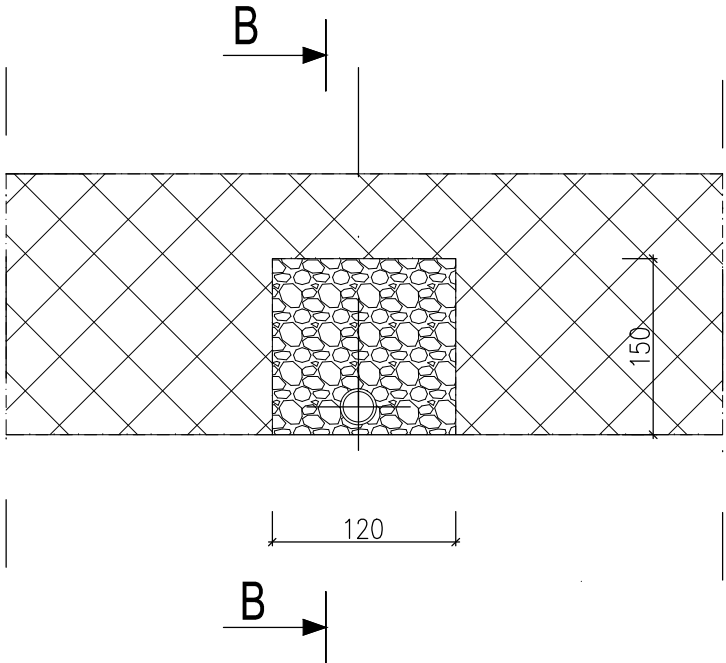
PRZEKRÓJ POPRZECZNY B-B
skala 1:50



Beton: C20/25

- Klasa ekspozycji - XF2
- Maksymalny stosunek w/c = 0,55
- Minimalna zawartość cementu w betonie - 300 kg/m³
- Klasa konstystencji świeżej mieszanki betonowej - K4
- Minimalna zawartość powietrza w mieszance betonowej - 4%

WIDOK Z PRZODU A-A
skala 1:50



Jednostka projektująca:



Krzysztof Pach - KPH
ul. Michałkowska 17/10
41-100 Siemianowice Śl.
T: +48 602 336 578
E: kph@prokonto.pl

PROJEKT CHRONIONY JEST PRAWEM AUTORSKIM.
RYSUNEK ANI ŻADEN JEGO FRAGMENT NIE MOGĄ BYĆ
REPRODUKOWANE, POWIELANE LUB WYKORZYSTYWANE
DO INNYCH CELÓW BEZ PISEMNEJ ZGODY JEDNOSTKI PROJEKTUJĄCEJ.

Inwestor:

Zarząd Dróg Powiatowych
ul. T. Regera 81
43-300 BIELSKO-BIAŁA

Zadanie: Odbudowa drogi powiatowej 4450S ul. Kopernika
w Czechowicach - Dziedzicach na odcinku o długości 600mb

Temat: Wylot P. Przelew

Stadium:

PBW

Funkcja / Imię, Nazwisko	Numer uprawnień	Podpis	Nr Rys.	Rev.
Projektant: mgr inż. Michał PORWÓŁ	Nr upr. SLK/1551/PWOS/06		7	-
Sprawdził: inż. Jan PORWÓŁ	Nr upr. WOS-K1/548/74 SLK/2026/PWOS/07			
Skala: 1:25	Data: 08.2012	Bratiz: SANITARNIA		