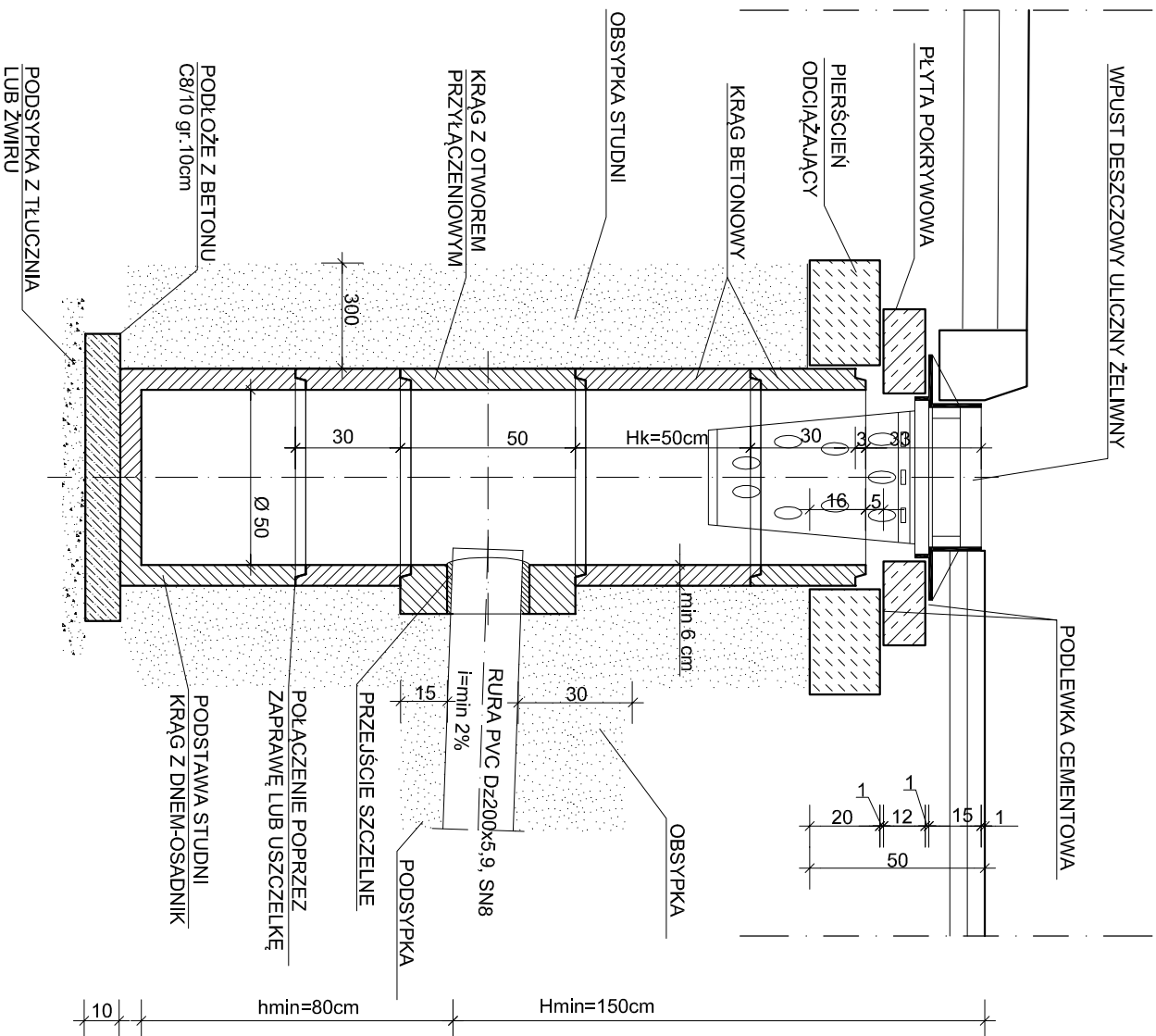


WPUST DESZCZOWY ULICZNY Z OSADNIKIEM DN500
Z ELEMENTÓW BETONOWYCH



GŁĘBOKOŚĆ WYLOTU H[mm]	ILOŚĆ I RODZAJ KREGÓW		KRAJ Hk=500mm z dnem z ołow. przyl.
	Hk=500mm	Hk=300mm	
1050	0	2	1
1250	1	1	
1350	0	3	
1550	1	2	
1640	0	4	
1750	2	1	

5. W SKŁAD JEDNEGO KOMPLETU WPUSTU DESZCZOWEGO WCHODZĄ:
 - WPUST DESZCZOWY ULICZNY ŻELIWNY
 - PŁYTA POKRYWOWA
 - PIERŚCIEN ODCIĄŻAJĄCY
 - OSADNIK ZANIECZYSZCZEŃ WG DIN 4052-A4
 - KRĄG Z OTWOREM PRZYLĄCZENIOWYM
 - PODSTAWA STUDNI
 - KRĘGI (WG. TABELI PKT.6)
 - PRZEJŚCIE SZCZELNE PRZEZ ŚCIANĘ
6. ILOŚĆ I RODZAJ KRĘGÓW W ZALEŻNOŚCI OD GŁĘBOKOŚCI WYLOTU:
7. PIASEK DO PODSYPKI I OBSYPKI KANAŁU PVC-U D200 ORAZ WPUSTU UJĘTO W PRZEDMIARZE