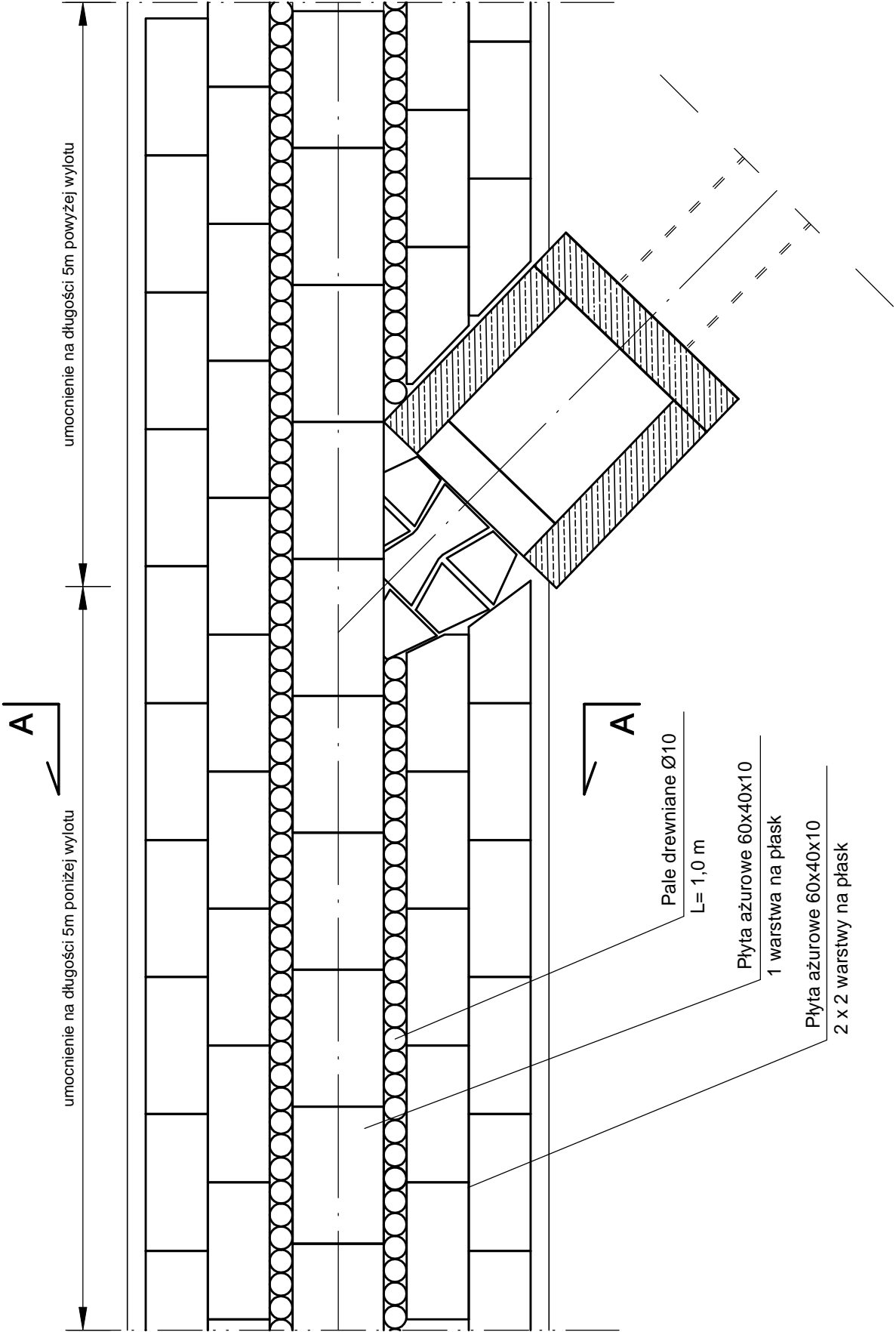
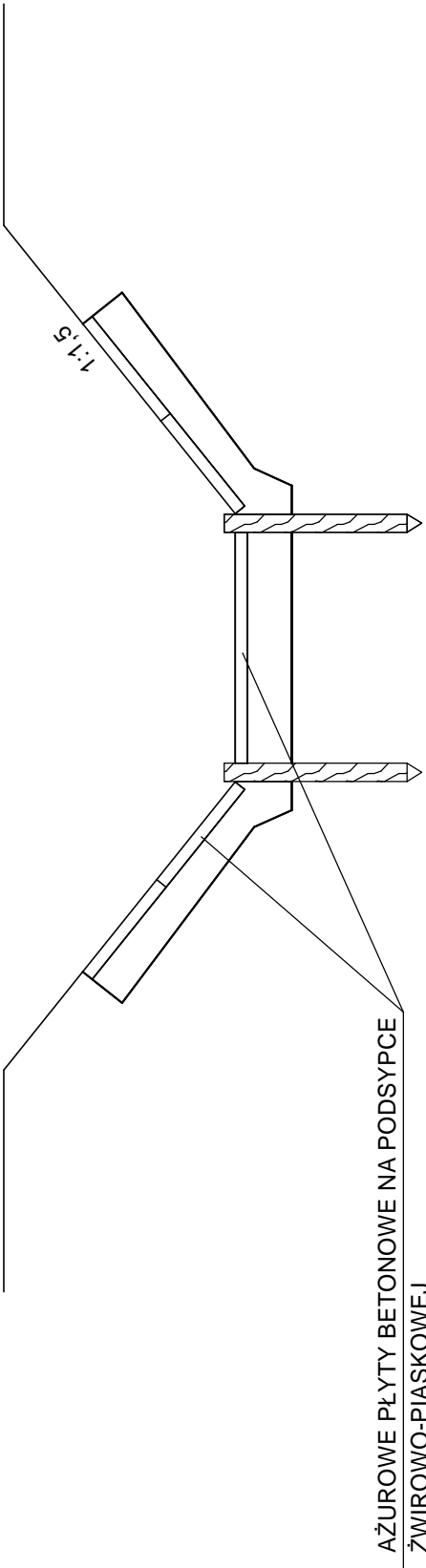


Skala 1:40



PRZĘKRÓJ A-A  
Skala 1:20



UWAGA:  
Przed wylotem WY-4 należy zabudować kolanko 15° DN250  
w celu prawidłowego ukierunkowania umocnienia wylotu

Biurowie projektowe:

**DROCCAD**  
sp. z o.o.

ul. Fabryczna 45 43-100 Tychy  
Tel./Fax (0-32) 227-30-82  
www.droccad.pl  
e-mail: biuro@droccad.pl

Investor:  
Powiat Bielski  
ul. Piastowska 40  
43-300 Bielsko-Biała

Nazwa obiektu budowlanego:

Przebudowa drogi powiatowej 4425S Czechowice - Zabrzeg - Międzyzeczce  
- Wapienica, ul. Waryńskiego w gminie Czechowice - Dziedzice\*

Adres obiektu budowlanego:	Miejscowość:	Czechowice-Dziedzice	Powiat:	bielski	Województwo:	ŚLĄSKIE
Część:						
PW						
Nazwa rysunku:						
WYLOT KANALIZACYJNY - RZUT WYLOT WY-3, WY-4						
ZESPÓŁ PROJEKTOWY						
Funckja:	Imię, Nazwisko:	Upewnienie:	Podpis:			
Projektant:	mgr. inż. Michał GRZYB	SLK/1938/PWOS/07	[Signature]			
Asystent projektanta:	mgr. inż. Marek JAROMIN	-	[Signature]			
Asystent projektanta:	mgr. inż. Grzegorz ŻOŁNA	-	[Signature]			
Asystent projektanta:	-	-	-			
Projektant sprawdzający:	mgr. inż. Ryszard Gargul	5302/61	[Signature]			
Projekt:	Skala:	1:20, 1:40	Data:	08.2011	Branka:	16
Projekt:	177	11	1:20, 1:40	08.2011	kan. deszczowa	1z1