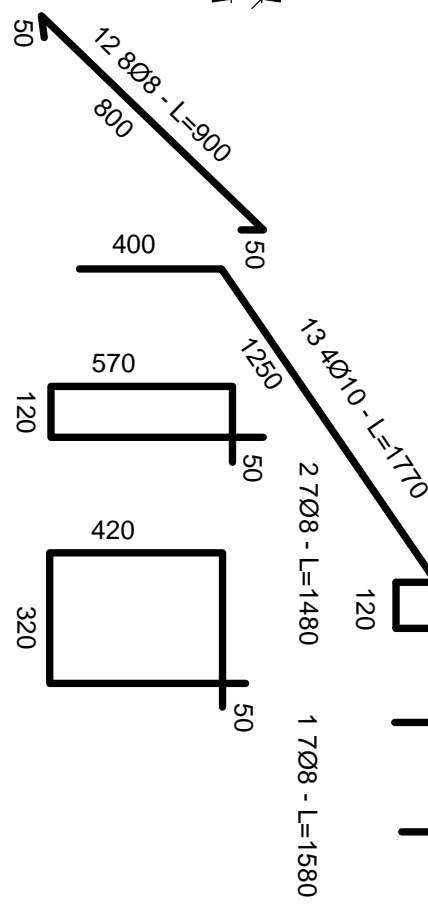
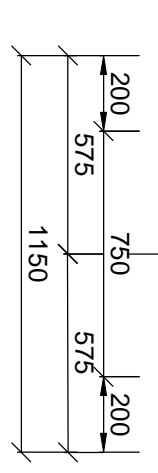
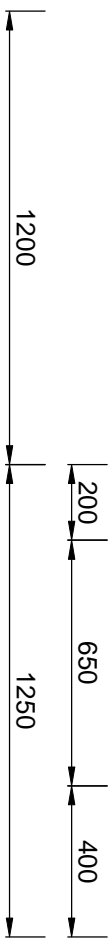
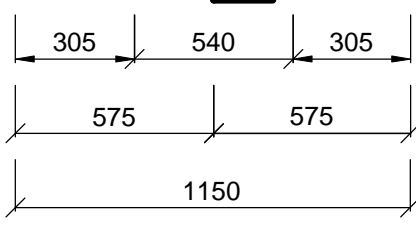
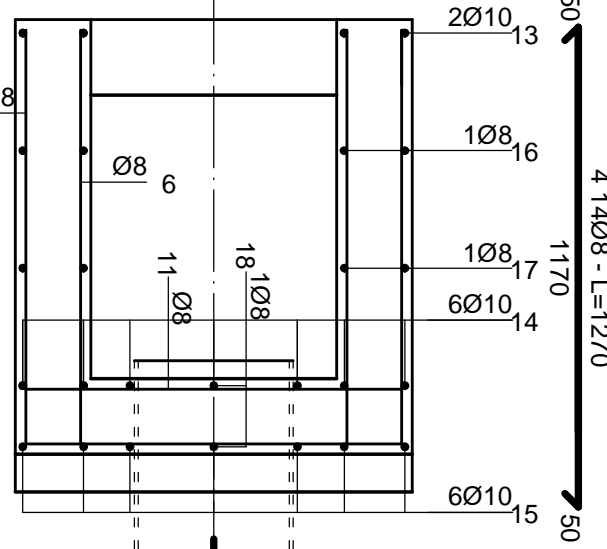
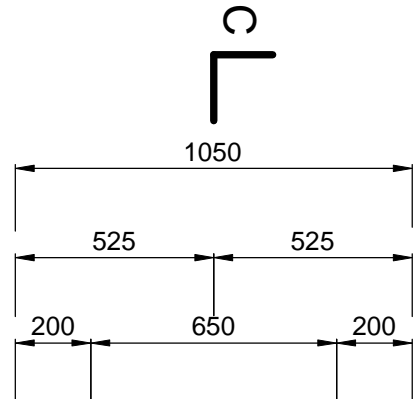


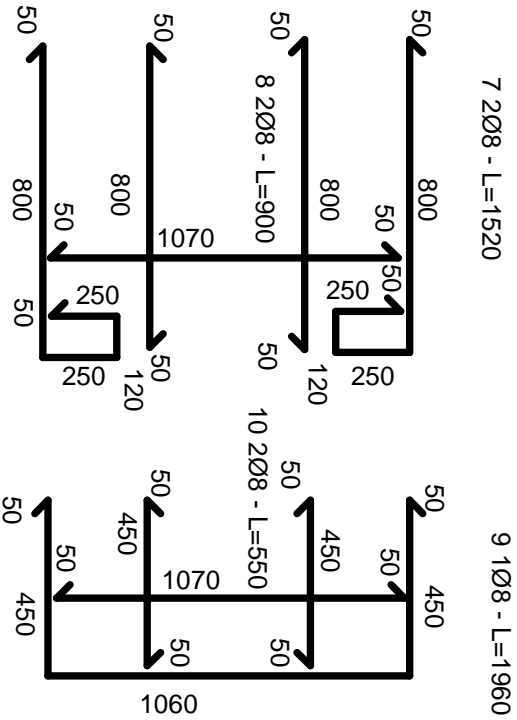
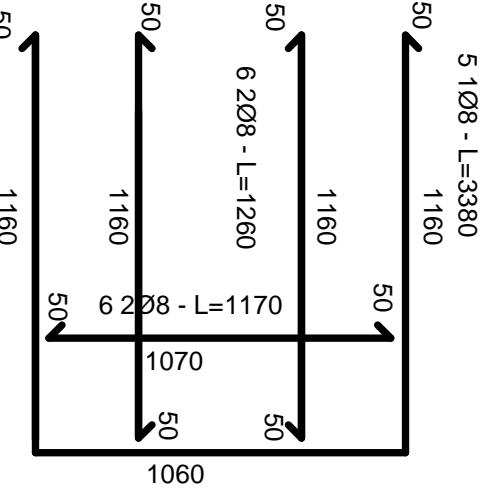
WYKAZ STALI									
NR	Ø	sztyki	Dł.		A - I	A - II			
1	Ø8	7	1.58	Ø6	Ø8				
2	Ø8	7	1.48	11.1	10.4				
3	Ø8	15	1.07	16.1	17.8				
4	Ø8	14	1.27	17.8					
5	Ø8	1	3.38	3.4					
6	Ø8	2	1.26	2.5					
7	Ø8	2	1.52	3.0					
8	Ø8	2	0.90	2.0					
9	Ø8	1	1.96	2.0					
10	Ø8	2	0.35	1.1					
11	Ø8	10	1.07	10.7					
12	Ø8	8	0.90	7.2					
13	Ø10	4	1.77		7.1				
14	Ø10	6	1.44		8.6				
15	Ø10	6	1.51		9.1				
16	Ø8	2	1.34	2.7					
17	Ø8	2	1.84	3.7					
18	Ø8	1	1.42	1.4					
19	Ø8	1	0.72	0.7					
RAZEM MB			95.8		24.8				
KG/MB			0.395		0.617				
RAZEM KG			37.8		15.3				
OGÓŁEM KG				53.1					



B-B



CHUDY BETON B10
BETON KONSTR. B20
KOSTKA BRUKOWA GRANITOWA
BYŁE BETONOWE NA PODSYPCIE CEM-PIASK 1:4
KRATA ZABEZPIECZAJĄCA WYLOT UCHYLNA ZAWIASOWA



Biuro projektowe:			
DROCAD		ul. Fabryczna 45 43-100 Tychy	
sp. z o.o.		Tel./Fax (0-32) 227-30-82	
e-mail: biuro@drocad.pl		www.drocad.pl	
Inwestor:			
Powiat Bielski			
ul. Piastowska 40			
43-300 Bielsko-Biala			
Nazwa obiektu budowlanego:			
Przebudowa drogi powiatowej 4425S Czechowice - Zabrzeg - Międzyrzecze			
- Wapienica, ul. Waryńskiego w gminie Czechowice - Dziedzice			
Adres obiektu budowlanego:			
Miejscowość:		Powiat:	
Czechowice-Dziedzice		bielski	
Miejscowość:		Śląskie	
Część:			
Miejscowość:		Dzielnica:	
Dzielnica:		Śląskie	
PW			
WYLOT KANALIZACYJNY DN500 (WY-1)			
ZBROJENIE			
ZESPÓŁ PROJEKTOWY			
Funkcja:		Lp. numerów:	
Projektant:		Lp. numerów:	
mgr. inż. Michał GRZYB		SLK/1938/PMOS/07	
Asystent projektanta:		-	
mgr. inż. Marek JAROMIN		-	
Asystent projektanta:		-	
mgr. inż. Grzegorz ŻOŁNA		-	
Asystent projektanta:		-	
-		-	
Projektant sprawdzający:		5302/61	
mgr. inż. Ryszard Gajgul		-	
Projekt:		177_11	
Skala:		1:50	
Data:		08.2011	
Branda:		kan. deszczowa	
Nr. rys.:		14	
Arkusze:		121	