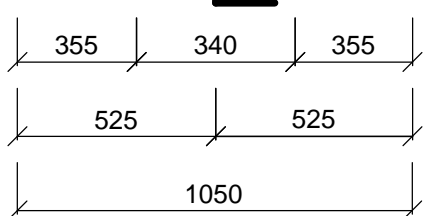
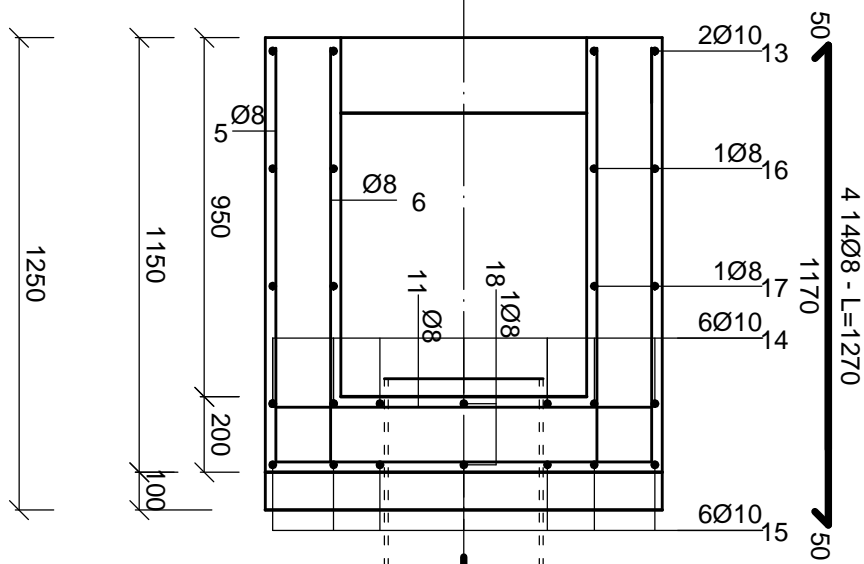
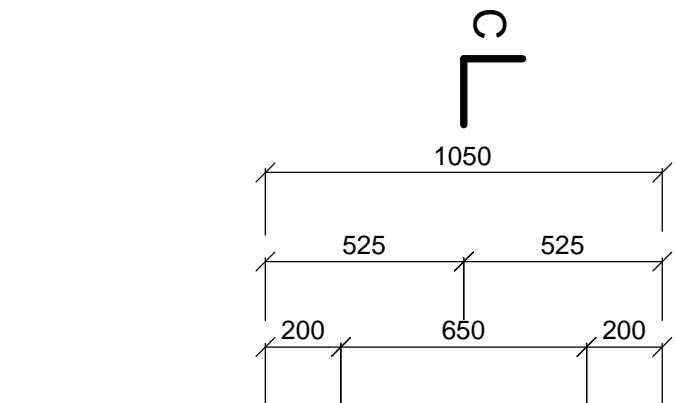
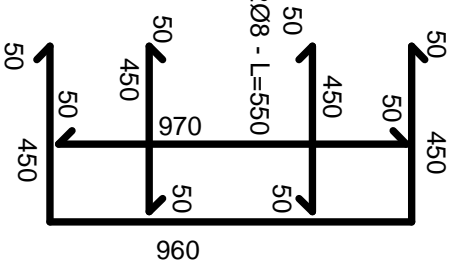
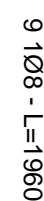
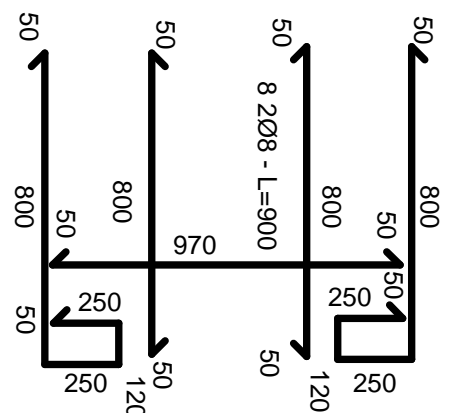
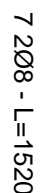
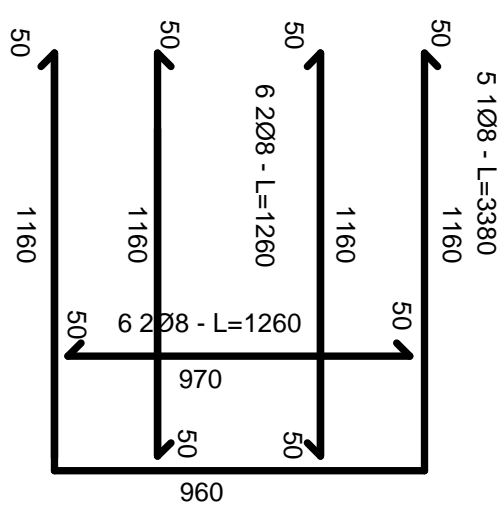
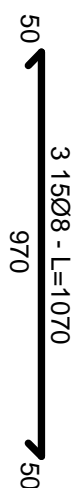


WYKAZ STALI												
NR	Ø	Szt	Dł.	Ø 6 - 8			Ø 10				A - II	
				Ø 6	Ø 8	A						
1	Ø8	7	1,58		11,1							
2	Ø8	7	1,48		10,4							
3	Ø8	15	1,07		16,1							
4	Ø8	14	1,27		17,8							
5	Ø8	1	3,38		3,4							
6	Ø8	2	1,26		2,5							
7	Ø8	2	1,32		3,0							
8	Ø8	2	0,90		2,0							
9	Ø8	1	1,96		2,0							
10	Ø8	2	0,55		1,1							
11	Ø8	10	1,07		10,7							
12	Ø8	8	0,90		7,2							
13	Ø10	4	1,77						7,1			
14	Ø10	6	1,44						8,6			
15	Ø10	6	1,41						8,5			
16	Ø8	2	1,34		2,7							
17	Ø8	2	1,64		3,3							
18	Ø8	1	1,42		1,4							
19	Ø8	1	0,94		1,0							
RAZEM MB					95,7				24,2			
KGMB					0,395				0,617			
RAZEM KG					37,8				15,0			
OŁOŁEMKG					53							



CHUDY BETON B10
BETON KONSTR. B20
KOSTKA BRUKOWA GRANITOWA
BYBLE BETONOWE NA PODSYPCE CEM-PIASK 1:4
KRATA ZABEZPIECZAJĄCA WYLOT UCHYLNA ZAWIASOWA



Biurowo projektowe:

DROCAD
sp. z o.o.

ul. Fabryczna 45 43-100 Tychy
Tel./fax (0-32) 227 30-82
www.drocad.pl
e-mail: biuro@drocad.pl

Inwestor:

Powiat Bielecki
ul. Plastowska 40
43-300 Bieleś-Biała

Nazwa obiektu budowlanego:

Przebudowa drogi powiatowej 442S Czechowice - Zabrzeg - Międzyzrecze
- Wapienica, ul. Waryńskiego w gminie Czechowice - Dziedzice"

**Adres obiektu
budowlanego:**

Miejscowość:
Czechowice-Dziedzice

Powiat:
bielecki

Gmina/miejscowość:
ŚLĄSKIE

Czytelny:

**Nazwa
rysunku:**

PW

WYLOT KANAŁIZACYJNY DN300 (WY-2, WY-3, WY-4)
ZBRÓJEINIE

<i>Funkcje</i>	<i>Imię, Nazwisko</i>	<i>Uprawnienia</i>	<i>Poziom.</i>
Prezydent:	mgr. inż Michał GRZYB	SLK/1938/PWOS/07	(P)
Azyant projektanta:	mgr. inż Marek JAROMIN	-	Jaromin
Azyant projektanta:	mgr. inż Grzegorz ŻOŁNA	-	Żołna
Azyant projektanta:	-	-	-
Prezydent Sprzedaży:	mgr. inż Ryszard Gargul	530261	Gargul
Projekt:	Szkaler	Data: 08.2011	Erazim kan. obszczynowa
477_11	1:50	M.P.s.: 12	Aktualiz. 121