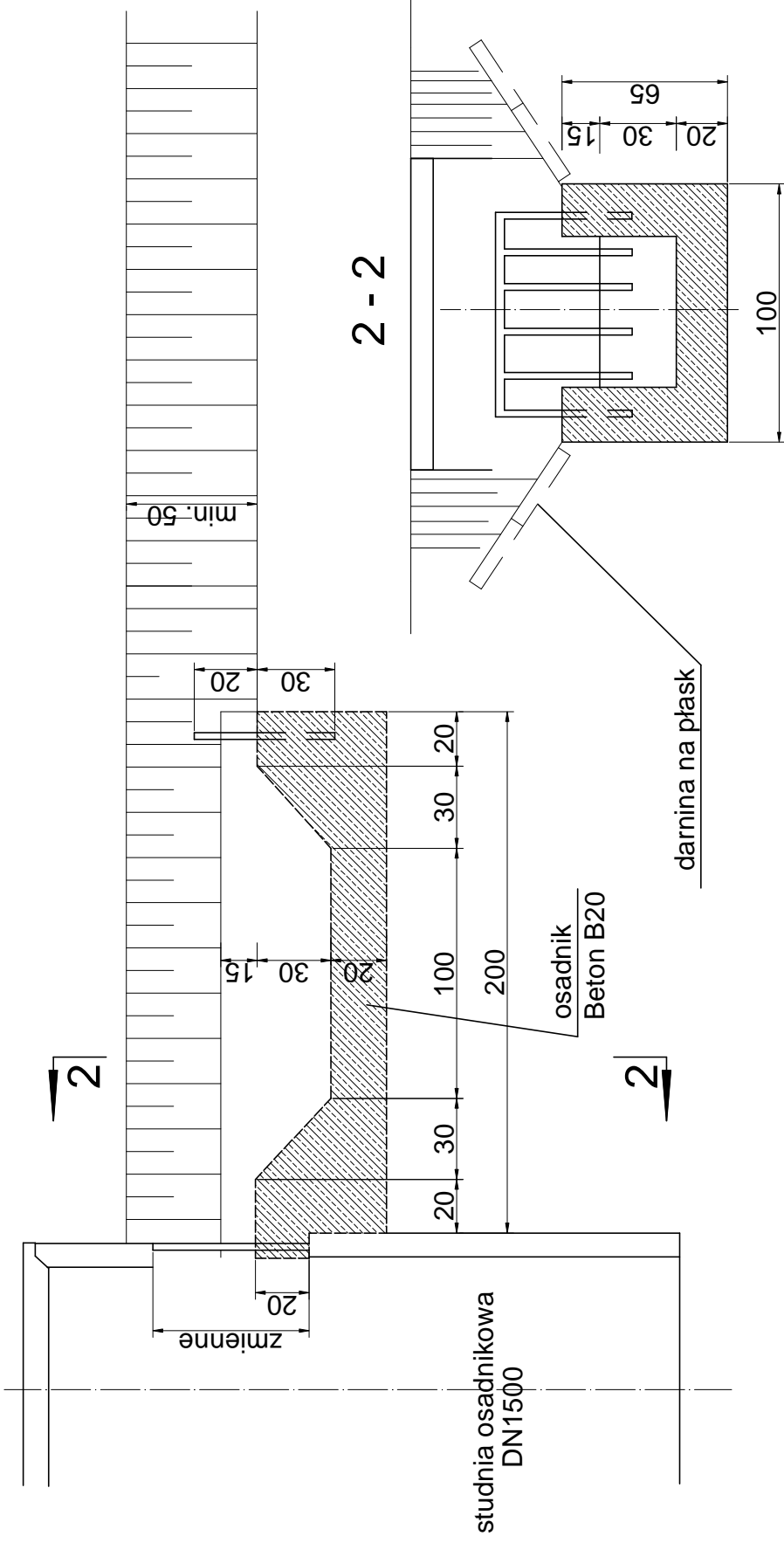


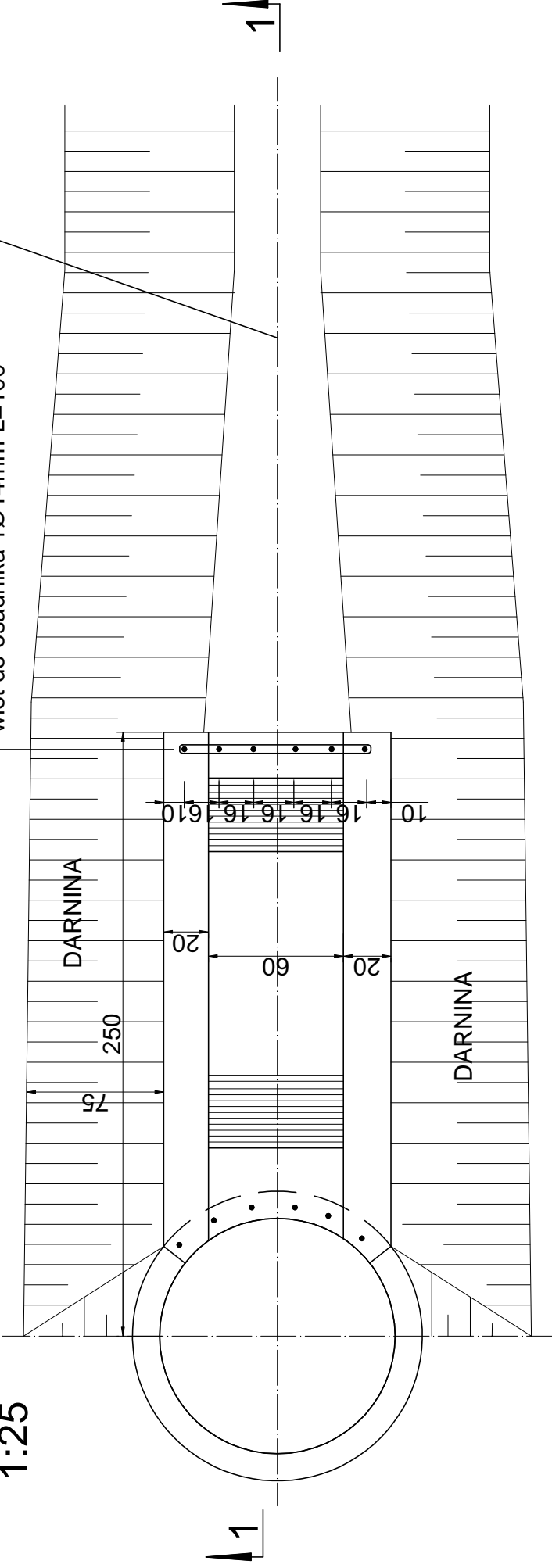
# PRZEKRÓJ PODŁOŻNY 1 - 1

# Studnia kanalizacyjna



# WIDOK Z GÓRY

krata zabezpieczająca 6 Ø14mm L=50
wlot do osadnika 1 Ø14mm L=100

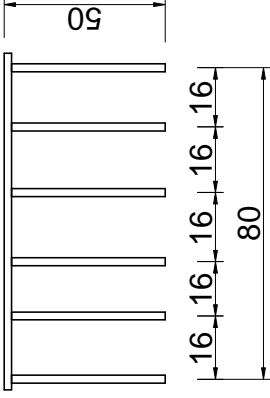


umocnienie dna i skarp rowu zgodnie z projektem rowu wg projektu drogowego

**MATERIAŁY NA WYKONANIE  
1 OSADNIKA**

- |               |                    |
|---------------|--------------------|
| 1. Beton B20  | 1,0 m <sup>3</sup> |
| 2. Stal Ø14mm | 10,5 kg            |
| 3. Darnina    | 3,8 m <sup>2</sup> |

# KRATA ZABEZPIECZAJACA WLOT DO OSADNIKA



Biuro projektowe:									
<div><div><div>DROCAD</div><div>Sp. z o.o.</div></div><div><div>ul. Fabryczna 45 43-100 Tychy</div><div>Tel./Fax (0-32) 227-30-82</div><div>www.drocad.pl</div><div>e-mail: biuro@drocad.pl</div></div></div>									
Inwestor:									
<div><div>Powiat Bielski</div><div>ul. Piastowska 40</div><div>43-300 Bielsko-Biala</div></div>									
Nazwa obiektu budowlanego:									
<div>Przebudowa drogi powiatowej 4425S Czechowice - Zabrzeg - Międzyrzecze</div> <div>- Waplenica, ul. Waryńskiego w gminie Czechowice - Dziedzice"</div>									
Adres obiektu budowlanego:		Miejscowość:		Czechowice-Dziedzice		Powiat:		bielski	
		Współrzędne:		ŚLĄSKIE					
Część:		Nazwa rysunku:		OSADNIK PRZY WLOCIE DO STUDNI KANALIZACYJNEJ - wlot WL-1					
PW									
ZESPÓŁ PROJEKTOWY									
Funkcja:		Imię, Nazwisko:		Uprawnienie:		Podpis:			
Projektant:		mgr. inż Michał GRZYB		SLK/1938/PWOS/07					
Asystent projektanta:		mgr. inż Marek JAROMIN		-					
Asystent projektanta:		mgr. inż Grzegorz ŻOŁNA		-					
Asystent projektanta:		-		-		-			
Projektant Sprawdzający:		mgr. inż Ryszard Gargul		5302/61					
Projekt:		Skala:		Data:		Branża		Nr rys.:	
177 11		1:25		08.2011		kan. deszczowa		09	
Arkusze:		125		08.2011		kan. deszczowa		121	