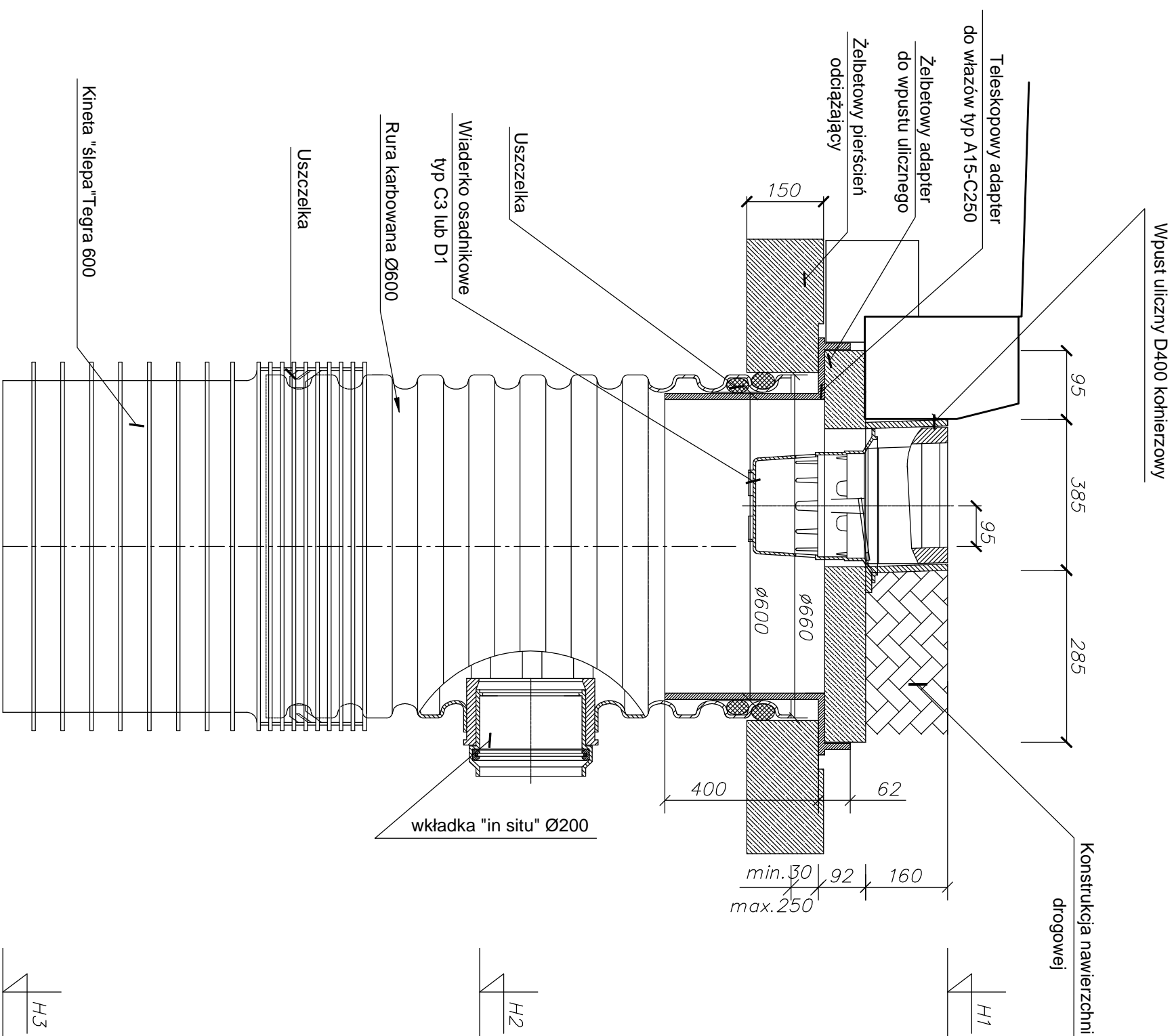


Studenienka deszczowa Tegra 600 z teleskopowym adapterem do wżazów i żelbetowym pierścieniem odciążającym oraz wpustem ulicznym klasy D400



UWAGA:

1. Warswa podsytki dolnej grubośći 15 cm układana bezpośrednio pod dnem studzienki nie powinna być zagęszczana bardziej niż do stanu średniego zagęszczenia.
2. Podsytkę, obsypkę oraz zasypkę w sąsiedztwie ścian studzienki najlepiej wykonać z piasku (grubo-, średnio- lub drobnoziarnistego) lub pospółki. Piaski pylaste mogą być użyte do tego celu, gdy będą wbudowane poniżej strefy przemarzania, przy poziomie wody gruntowej stabilizującym się co najmniej 1,0 m poniżej spodu podsytki.

Biurowie projektowe:

DROCCAD
sp.z o.o.

ul. Fabryczna 45 43-100 Tychy
Tel./Fax (0-32) 227-30-82
www.droccad.pl
e-mail: biuro@droccad.pl

Investor:

Powiat Bielski
ul. Piastowska 40
43-300 Bielsko-Biala

Nazwa obiektu budowlanego:

Przebudowa drogi powiatowej 4425S Czechowice – Zabrzeg –
Międzyrzecz – Wopienica, ul. Waryńskiego
w gminie Czechowice – Dziedzice

Część:	Nazwa	Miejscowość:	Forma:	Województwo:
budowlanego:	Czechowice-Dziedzice	bielski		ŚLĄSKIE

Projektant:

mgr inż. Michał GRZYB

Asystent projektanta:

mgr inż. Marek JAROMIN

Asystent projektanta:

mgr inż. Grzegorz ŻOLNA

Projekt:

177_11

Skala:

Data:

04.2011

Strona

kon. deszczowa

Nr rys.:

08

Akust.:

121

Z E S P Ó Ł P R O J E K T O W Y

Temat, Nazwa obiektu:

WPUST ULICZNY – SCHEMAT

Wykonawca:

[Signature]

Podpis:

[Signature]