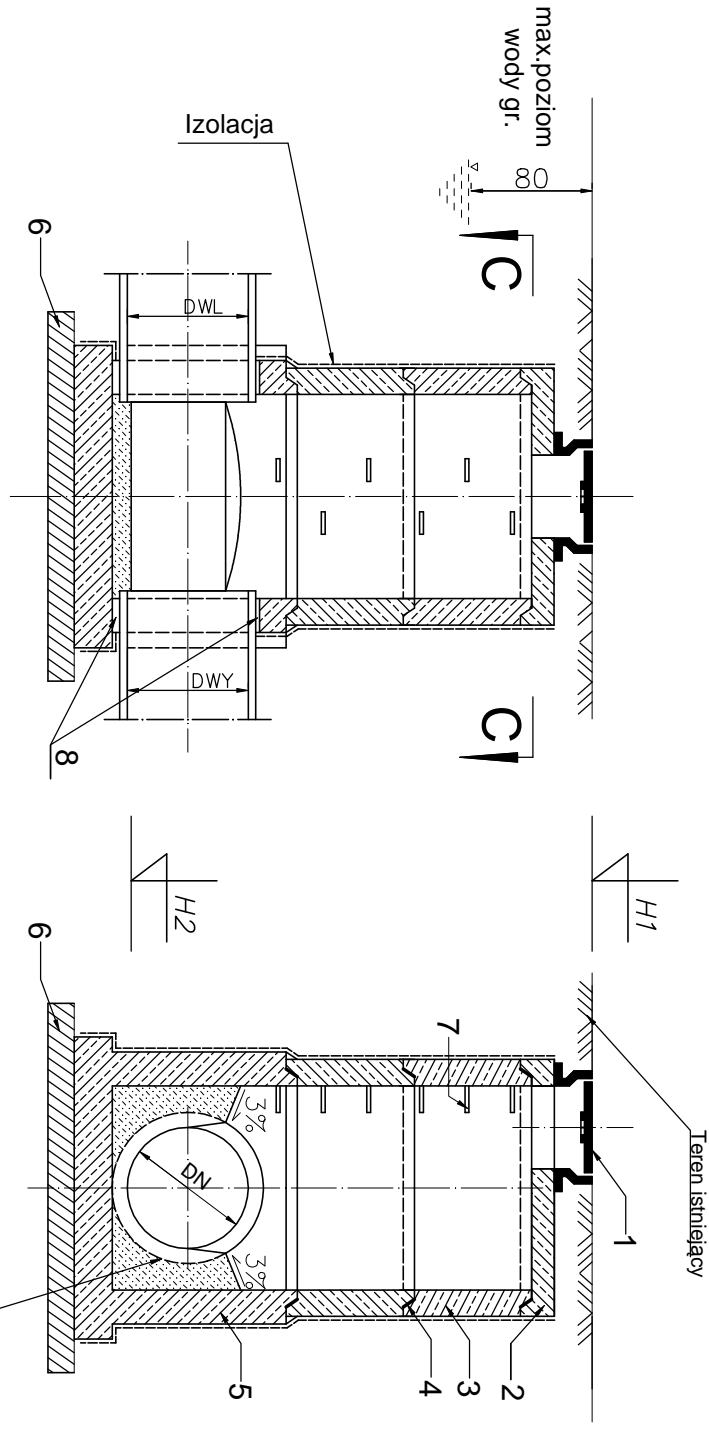


Poza pasem drogowym

A - A

B - B



MATERIAŁY

1. Żeliwny wąż uliczny Ø600 typu ciężkiego wg PN-EN-124
2. Płyta pokrywowa łączona na uszczelkę
3. Komora robocza z kręgów żelbet. łączonych na uszczelkę
4. Uszczelka
5. Element denny łączony na uszczelkę
6. Beton klasy B15 gr 10cm
7. Stopnie żlazowe wg PN-64/H74-86
8. Prześciele przez studzienkę poprzez tuleję ochronną długą z uszczelką gumową
9. Pierścień odciążający kl. betonu B30
10. Płasek gruboziarnisty zagęszczony gr. 10cm
11. Tłuczeń drogowy warstwa gr. 50 cm

IZOLACJA:

Woda nieagresywna i słabo agresywna

Pozima: 2 x papa na lepiku asfaltowym
Pionowa: zagruntowanie 2 x powierzchni abizolem "R"

2 warstwy abizolu "P" lub lepiku asfalt. na gorąco

Woda agresywna i silnie agresywna

a. do wys. zw. wody gruntowej na podłożu:
B75, izolacja pozioma i pionowa jak dla wody słabo agresywnej

b. zwierciadło wody gruntowej powyżej 1,0m od podłoża:

Pozima: 2 x papa na lepiku asfaltowym
z wypełniaczem mineralnym (np. grys wapienny)
Pionowa: impregnacja 2 x powierzchni abizolem "R"

2 warstwy abizolu "P", mata szklana DM-1004
przescycona abizolem "P", 1 warstwa abizolu "G"

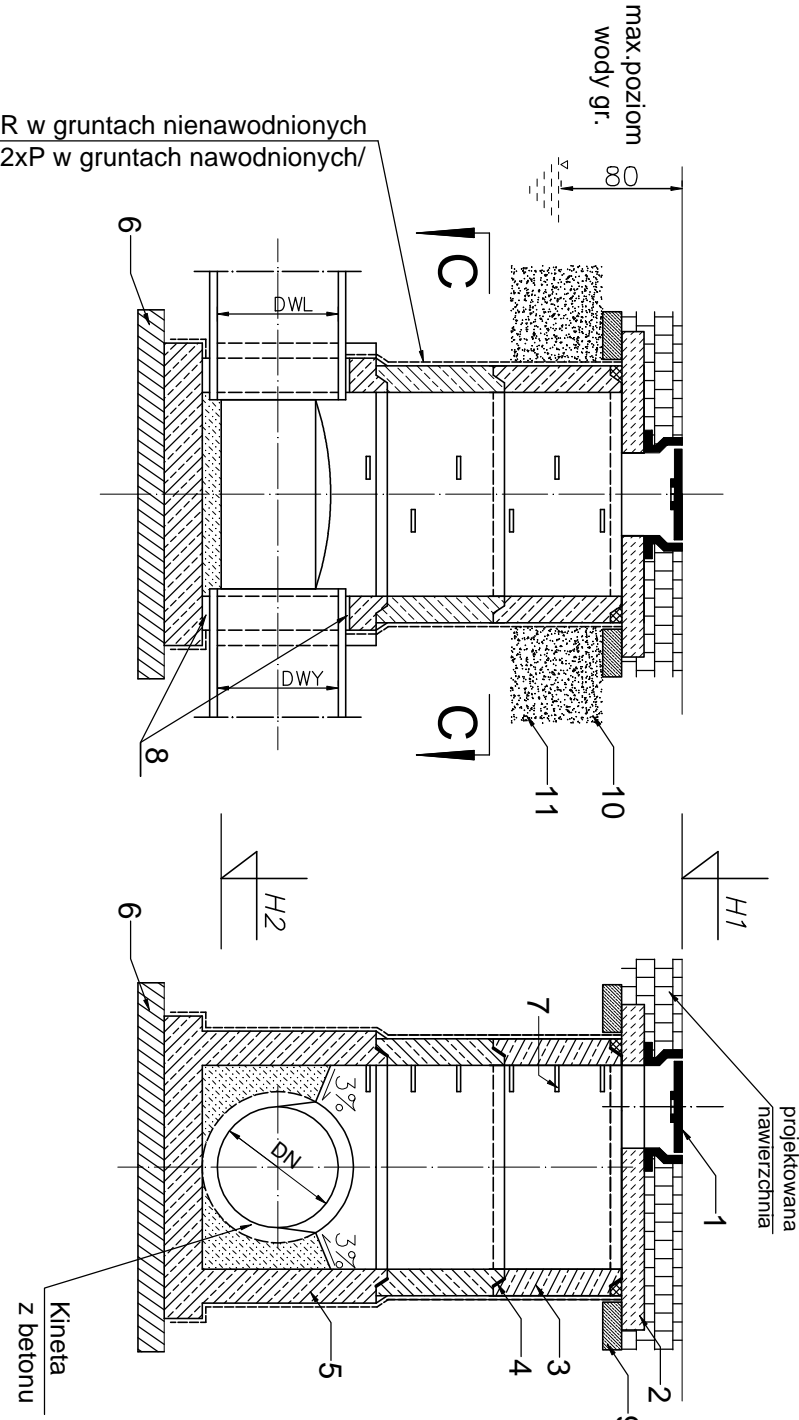
UWAGA:

1. Komora musi spełniać wymogi normy szczelności wg. PN-92B-10735 pkt. 6.11-6.12

W pasie drogowym

A - A

B - B



- UWAGA
1. Studnie należy skompletować wg wskazań producenta.
 2. Łączenia wszystkich elementów prefabrykowanych studni na uszczelki gumowe
 3. Elementy prefabrykowane studni wykonane z betonu C-35/45, wodoszczelnego W-8, o nasiąkliwości do 5% i mrozoodporności F-150
 4. Prześciele poprzez tuleję ochronną długą z uszczelką gumową

Biurowie projektowe:									
DROC CAD									
ul. Fabryczna 45 43-100 Tychy									
Tel./Fax (0-32) 227-30-82									
www.drocad.pl									
e-mail: biuro@drocad.pl									
Inwestor:									
Powiat Bielski									
ul. Piastowska 40									
43-300 Bielsko-Biała									
Nazwa obiektu budowlanego:									
Przebudowa drogi powiatowej 4425S Czechowice – Zabrzeg –									
Międzyrzecze – Wapienica, ul. Woryńskiego									
w gminie Czechowice – Dziedzice									
Adres obiektu budowlanego:		Miejscowość:		Powiat:		Miejscowość:		Miejscowość:	
budowlanego:		Czechowice-Dziedzice		bielski		bielski		bielski	
Część:		Nazwa:		Opis:		Opis:		Opis:	
PW		Dyskurs:		SCHEMAT STUDNI REWIZYJNEJ		SCHEMAT STUDNI REWIZYJNEJ		SCHEMAT STUDNI REWIZYJNEJ	
ZESPÓŁ PROJEKTOWY									
Funkcja:		Imię, Nazwisko:		Uczelnianin:		Podpis:		Podpis:	
Projektant:		mgr inż. Michał GRZYB		SLK/1938/PWOS/07		-		-	
Asystent projektanta:		mgr inż. Marek JAROMIN		-		-		-	
Asystent projektanta:		mgr inż. Grzegorz ŻOLNA		-		-		-	
Projekt:		Skala:		Data:		Branża:		Nr rys.:	
177_11		---		04.2011		kan. deszczowa		06	
177_11		---		04.2011		kan. deszczowa		06	
177_11		---		04.2011		kan. deszczowa		06	
177_11		---		04.2011		kan. deszczowa		06	
177_11		---		04.2011		kan. deszczowa		06	
177_11		---		04.2011		kan. deszczowa		06	
177_11		---		04.2011		kan. deszczowa		06	
177_11		---		04.2011		kan. deszczowa		06	
177_11		---		04.2011		kan. deszczowa		06	
177_11		---		04.2011		kan. deszczowa		06	
177_11		---		04.2011		kan. deszczowa		06	
177_11		---		04.2011		kan. deszczowa		06	
177_11		---		04.2011		kan. deszczowa		06	
177_11		---		04.2011		kan. deszczowa		06	
177_11		---		04.2011		kan. deszczowa		06	
177_11		---		04.2011		kan. deszczowa		06	
177_11		---		04.2011		kan. deszczowa		06	
177_11		---		04.2011		kan. deszczowa		06	
177_11		---		04.2011		kan. deszczowa		06	
177_11		---		04.2011		kan. deszczowa		06	
177_11		---		04.2011		kan. deszczowa		06	
177_11		---		04.2011		kan. deszczowa		06	
177_11		---		04.2011		kan. deszczowa		06	
177_11		---		04.2011		kan. deszczowa		06	
177_11		---		04.2011		kan. deszczowa		06	
177_11		---		04.2011		kan. deszczowa		06	
177_11		---		04.2011		kan. deszczowa		06	
177_11		---		04.2011		kan. deszczowa		06	
177_11		---		04.2011		kan. deszczowa		06	
177_11		---		04.2011		kan. deszczowa		06	
177_11		---		04.2011		kan. deszczowa		06	
177_11		---		04.2011		kan. deszczowa		06	
177_11		---		04.2011		kan. deszczowa		06	
177_11		---		04.2011		kan. deszczowa		06	
177_11		---		04.2011		kan. deszczowa		06	
177_11		---		04.2011		kan. deszczowa		06	
177_11		---		04.2011		kan. deszczowa		06	
177_11		---		04.2011		kan. deszczowa		06	
177_11		---		04.2011		kan. deszczowa		06	
177_11		---		04.2011		kan. deszczowa		06	
177_11		---		04.2011		kan. deszczowa		06	
177_11		---		04.2011		kan. deszczowa		06	
177_11		---		04.2011		kan. deszczowa		06	
177_11		---		04.2011		kan. deszczowa		06	
177_11		---		04.2011		kan. deszczowa		06	
177_11		---		04.2011		kan. deszczowa		06	
177_11		---		04.2011		kan. deszczowa		06	
177_11		---		04.2011		kan. deszczowa		06	
177_11		---		04.2011		kan. deszczowa		06	
177_11		---		04.2011		kan. deszczowa		06	
177_11		---		04.2011		kan. deszczowa		06	
177_11		---		04.2011		kan. deszczowa		06	
177_11		---		04.2011		kan. deszczowa		06	
177_11		---		04.2011		kan. deszczowa		06	
177_11		---		04.2011		kan. deszczowa		06	
177_11		---		04.2011		kan. deszczowa		06	
177_11		---		04.2011		kan. deszczowa		06	
177_11		---		04.2011		kan. deszczowa		06	
177_11		---		04.2011		kan. deszczowa		06	
177_11		---		04.2011		kan. deszczowa		06	
177_11		---		04.2011		kan. deszczowa		06	
177_11		---		04.2011		kan. deszczowa		06	
177_11		---		04.2011		kan. deszczowa		06	
177_11		---		04.2011		kan. deszczowa		06	
177_11		---		04.2011		kan. deszczowa		06	
177_11		---		04.2011		kan. deszczowa		06	
177_11		---		04.2011		kan. deszczowa		06	
177_11		---		04.2011		kan. deszczowa		06	
177_11		---		04.2011		kan. deszczowa		06	
177_11		---		04.2011		kan. deszczowa		06	
177_11		---		04.2011		kan. deszczowa		06	
177_11		---		04.2011		kan. deszczowa		06	
177_11		---		04.2011		kan. deszczowa		06	
177_11		---		04.2011		kan. deszczowa		06	