


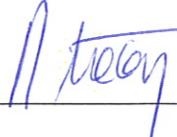


NAZWA, ADRES OBIEKTU BUDOWLANEGO	<b>ROZBIÓRKA STAREGO I BUDOWA NOWEGO MOSTU NA RZECE IŁOWNICY W CIĄGU DROGI POWIATOWEJ 4425S CZECHOWICE-ZABRZEG-MIĘDZYRZECZE - WAPIENICA, UL. WARYŃSKIEGO W CZECHOWICACH-DZIEDZICACH</b>			
NAZWA I ADRES INWESTORA	<b>POWIAT BIELSKI</b> ul. Piastowska 40, 43-300 Bielsko-Biała, <a href="http://www.powiat.bielsko.pl">www.powiat.bielsko.pl</a> tel.: 033 8136200, fax.: 033 8220672, <a href="mailto:kancelaria@powiat.bielsko.pl">kancelaria@powiat.bielsko.pl</a>			 <b>POWIAT BIELSKI</b>
NUMERY EWIDENCYJNE DZIAŁEK, NA KTÓRYCH INWESTYCJA JEST ZLOKALIZOWANA	741/1, 743/2, 884/2, 1096, 1327/3, 1327/4, 1329/9, 1336/8, 1336/9, 1341/5, 1350/7, 1364/2, 1364/3, 1364/14, 1364/16, 1549 (woj. śląskie, pow. bielski, obręb 3 Dziedzice)			
STADIUM	<p align="center"><b>PROJEKT PRZEBUDOWY WODOCIĄGU</b></p> <p align="center"><b>BRANŻA SANITARNA</b></p> <p align="right"><i>Wersja: 02</i></p>			
NAZWA I ADRES JEDNOSTKI PROJEKTOWEJ	<p align="center"><b>KONSORCJUM FIRM</b></p> <div style="display: flex; justify-content: space-between;"> <div style="width: 45%;">  </div> <div style="width: 50%;"> <p><b>LIDER</b></p> <p align="center"><b>BIURO PROJEKTOWE TOKBUD</b></p> <p align="center">oś. A. Biernackiego 94, 44-370 Pszów, <a href="http://www.tokbud.com.pl">www.tokbud.com.pl</a>          tel. 0 698 248 000, fax 032 7206165, e-mail: <a href="mailto:biuro@tokbud.com.pl">biuro@tokbud.com.pl</a></p> </div> </div> <div style="display: flex; justify-content: space-between; margin-top: 20px;"> <div style="width: 45%;">  </div> <div style="width: 50%;"> <p><b>PARTNER</b></p> <p align="center"><b>DOM VALUATION</b></p> <p align="center">oś. XX-lecia 10/55, 34-100 Wadowice, <a href="http://www.domvaluation.pl">www.domvaluation.pl</a>          tel. 0 793 916 408, fax 033 4446717, e-mail: <a href="mailto:biuro@domvaluation.pl">biuro@domvaluation.pl</a></p> </div> </div>			
NAZWY I KODY: GRUPY, KLASY I KATEGORIE ROBÓT				
<b>IMIĘ I NAZWISKO</b>	<b>STANOWISKO</b>	<b>SPECJALNOŚĆ</b>	<b>NR UPRAWNIEŃ</b>	<b>PODPIS</b>
mgr inż. Józef LICHON	Projektant	instalacyjno - inżynieryjna	146/90/B-B	
mgr inż. Roman ZABDYR	Sprawdzający	instalacyjno - inżynieryjna	49/M/85	
NR UMOWY	725/2010 z dnia 06 grudnia 2010 r.			
EGZEMPLARZ	<b>NR 1</b>			
<b>PSZÓW, wrzesień 2011 r.</b>				

**OŚWIADCZENIE**  
**(projektanta – sprawdzającego)**  
**o sporządzeniu projektu budowlanego zgodnie z obowiązującymi przepisami**  
**oraz zasadami wiedzy technicznej**

**Ja niżej podpisany:**

..... Józef Lichoń.....  
(imię i nazwisko składającego oświadczenie projektanta, sprawdzającego)

oświadczam, że projekt budowlany dotyczący inwestycji:

**„Rozbiórka starego i budowa nowego mostu na rzece Iłownicy w ciągu drogi powiatowej  
4425S Czechowice – Zabrzeg – Międzyrzecze – Wapienica, ul. Waryńskiego  
w Czechowicach-Dziedzicach”**

został opracowany zgodnie z obowiązującymi przepisami oraz zasadami wiedzy technicznej.

.....**15.06.2011 r.**.....  
Data złożenia oświadczenia

Uprawniony do projektowania, kierowania,  
nadzorowania i kontrolowania budowy  
i robót w specjalności instalacyjno-inżynierskiej  
*mgr inż. Józef Lichoń*  
Upr. bud. UAN-VL 1227/181488  
Upr. stroj. 148/90/B-P

.....  
Czytelny podpis składającego ośw.  
pieczęć z ew. upr. bud.

**OŚWIADCZENIE**  
**(projektanta – sprawdzającego)**  
**o sporządzeniu projektu budowlanego zgodnie z obowiązującymi przepisami**  
**oraz zasadami wiedzy technicznej**

**Ja niżej podpisany:**

..... Roman Zabdyr .....  
(imię i nazwisko składającego oświadczenie projektanta, sprawdzającego)

oświadczam, że projekt budowlany dotyczący inwestycji:

**„Rozbiórka starego i budowa nowego mostu na rzece Iłownicy w ciągu drogi powiatowej  
4425S Czechowice – Zabrzeg – Międzyrzecze – Wapienica, ul. Waryńskiego  
w Czechowicach-Dziedzicach”**

został opracowany zgodnie z obowiązującymi przepisami oraz zasadami wiedzy technicznej.

.....15.06.2011 r.....  
Data złożenia oświadczenia

**PROJEKTANT**  
Instalacji i sieci sanitarnych  
Uprawnienia B-B/44/28 i 49/M/86  
mgr inż. Roman Zabdyr  
.....  
Czytelny podpis składającego ośw.  
pieczęć z ew. upr. bud.

## **ZAWARTOŚĆ OPRACOWANIA:**

- 1. OPIS TECHNICZNY**
- 2. WARUNKI TECHNICZNE PRZEBUDOWY SIECI**
- 3. UZGODNIENIE PRZEBUDOWY**
- 4. CZĘŚĆ RYSUNKOWA**

## OPIS TECHNICZNY

**Rozbiórka starego i budowa nowego mostu na rzece Hownicy w ciągu drogi powiatowej 4425S, ul. Waryńskiego w Czechowicach-Dziedzicach**

### Przebudowa wodociągu.

#### 1. Podstawa opracowania

Formalną podstawą opracowania stanowi umowa nr 725/2010 z 06 grudnia 2010 r. zawarta między Zamawiającym: Powiatem Bielskim, ul. Piastowska 40, 43-300 Bielsko-Biała a Wykonawcą: konsorcjum firm, Lider – Biuro Projektowe TOKBUD, oś. A. Biernackiego 94, 44-370 Pszów; Partner – Dom Valuation, oś. XX-lecia 10/55, 34-100 Wadowice.

#### 2. Cel inwestycji

Celem inwestycji jest wykonanie podparcie odcinka wodociągu na tymczasowej konstrukcji wsporczej (na czas wykonywania robót przy przebudowie mostu) oraz ponowne jego podwieszenie na nowym obiekcie po zakończeniu robót (nowa część wodociągu). Konieczne jest zapewnienie ciągłej pracy przewodu w trakcie przebudowy mostu.

#### 3. Stan istniejący

Przedmiotem niniejszego opracowania jest odcinek wodociągu  $\varnothing$  150mm (z rur żeliwnych) podwieszony na moście od dolnej wody. Przewód wodociągu przebiega pod wspornikiem podchodnikowym istniejącego obiektu gdzie jest podwieszony na stalowych wieszakach zakotwionych w dolnej powierzchni chodnika mostu. Jest on zabezpieczony termicznie przy pomocy warstwy wełny mineralnej grubości około 8-10cm i zewnętrznej powłoki z blachy i folii aluminiowej. Średnica zewnętrzna wynosi około 350mm.

Poza obiektem przewód przebiega w poziomie.

#### 4. Stan projektowany

##### 4.1. Koncepcja rozwiązania

W czasie rozbiórki istniejącego mostu istniejący wodociąg zostanie podparty na specjalnie wykonanej konstrukcji wsporczej (rys. 4). Przed rozpoczęciem robót rozbiórkowych istniejącego obiektu należy wykonać wspomnianą tymczasową konstrukcję wsporczą, ułożyć na niej rurą wodociągową. Prace należy tak wykonać aby wodociąg nie zmienił swojego położenia. Po oparciu wodociągu na konstrukcji, należy wykonać obejmy stabilizujące wodociąg. Następnie można zdemontować istniejące wieszaki. Wodociąg zostanie zabezpieczony przed uszkodzeniem w postaci platformy z desek lub sklejki znajdującej się nad wodociągiem (w formie daszku) - zabezpieczenie przed spadaniem na niego materiałów budowlanych.

Po wykonaniu nowego obiektu i nowego wodociągu pod wspornikiem chodnikowym (rys. 5), można przystąpić do przełożenia sieci. Należy odkopać wodociąg na odcinku

niezbędnym do wykonania prawidłowego robót. Następnie przygotować zestaw zasuw, tulei i łączników, zrobić wstępne przymiarki do istniejącego wodociągu (aby możliwie skrócić czas przerwy dostawy wody). Następnie należy uzyskać zgodę na wyłączenie sieci i wmontować wcześniej przygotowane zasuwę odcinającą DN150, z której z jednej strony zamocowany jest łącznik rurowo-kołnierzowy a z drugiej tuleja kołnierzowa. Po uruchomieniu wodociągu na nowym obiekcie należy zdemontować sieć na starym obiekcie. Szczegóły na załączonej dokumentacji rysunkowej.

Nowy wodociąg z rur PE HD PE 100 SDR 17 DN 160 należy podwiesić na systemowych zawieszach mocowanych do konstrukcji mostu nie rzadziej niż co 1,5 m. Dobór długości ciągów zawiesi należy wykonać na budowie biorąc pod uwagę konieczność dostosowania przebiegu rury wodociągu do podanych rzędnych.

Zaprojektowano wodociąg z rury zespolonej składającej się z dwóch ułożonych centrycznie rur (od zewnątrz z PE 100 SDR17  $\varnothing$ 400mm – warstwa osłonowa, środek PE HD PE 100 SDR 17 – rura właściwa. Przestrzeń pomiędzy rurami wypełniona jest warstwą termoizolacyjną styropianowo-poliuretanową gr. ~12 cm. Szczególnie należy zadbać o wykonanie izolacji antykorozyjnej w strefach połączeń starej rury z nową.

Odcinek wodociągu znajdujący się poza gruntem należy zabezpieczyć przy pomocy ww. izolacji termicznej. Przebudowę wodociągu należy zgłosić do odbioru.

Nad projektowanym wodociągiem zostanie położona taśma znacznikowa i drut sygnalizacyjny zgodnie ze szczegółowymi warunkami technicznymi.

Przebudowa sieci wykonana zostanie zgodnie z załączonymi warunkami technicznymi przebudowy sieci wodociągowej wydanymi przez RPWiK Tychy.

#### **4.2. Budowa tymczasowego podparcia wodociągu**

Budowę tymczasowej konstrukcji wsporczej należy rozpocząć po wytyczeniu krawędzi projektowanego obiektu znajdującej się od strony przebudowywanego wodociągu (aby po wykonaniu nowego obiektu możliwe było rozebranie przedmiotowej konstrukcji). Orientacyjne odległości osi konstrukcji od gzymsów istniejącego obiektu podano w części rysunkowej. Prace należy tak wykonać aby wodociąg w czasie podpierania nie zmienił swojego położenia.

Rurę należy mocować za pomocą obejm do konstrukcji wsporczej co ok. 1,5 m, biorąc pod uwagę rzędne podane w niniejszym projekcie.

Na części przewodu znajdującej się poza rurą osłonową należy odtworzyć istniejącą dotychczas izolację termiczną, przewód odpowiednio oznakować i zabezpieczyć przed spadaniem na niego materiałów budowlanych, najazdami sprzętu budowlanego itp.

O sposobie tego zabezpieczenia zadecyduje Wykonawca.

#### **4.3. Tymczasowa konstrukcja wsporcza**

Schemat tymczasowej konstrukcji wsporczej podano w części rysunkowej. Podpory pośrednie zaprojektowanej kładki stanowią grodzice stalowe. Konstrukcja zostanie wykonana na podstawie projektu technicznego wykonanego przez Wykonawcę obiektu.

Ustrój nośny stanowią dwie belki stalowe walcowane min 3x I240 ułożone równolegle połączone ze sobą w trzyprzęsłową belkę ciągłą. Belki stalowe stężone są między sobą prętami  $\varnothing$ 20 nad podporami i co 4.0 m na długości przęseł. Rozpiętość przęseł w osiach podpór wynosi 12.0m.

Belki główne połączone są ceownikami [100, walcowanymi przyspawanymi do górnych półek belek, stanowią one podparcie dla rury. Rurę należy przytwierdzić do konstrukcji kładki za pomocą obejm z płaskownika lub prętów połączeniami śrubowymi co 1,5 m.

Tymczasową konstrukcję wsporczą należy dostosować do istniejących rzędnych przewodu wodociągu.

Dopuszcza się zastosowanie innej konstrukcji kładki pod warunkiem zapewnienia przez Wykonawcę odpowiednich parametrów wytrzymałościowych.

#### **4.1.Roboty inne**

Rurę, izolację i zawiesia oraz konstrukcję wsporczą należy zabezpieczyć przy pomocy systemów malarskich, rurę wodociągową a zwłaszcza miejsca połączeń należy zabezpieczyć systemem antykorozyjnym, rurę wodociągową znajdującą się poza gruntem należy zabezpieczyć termicznie odtwarzając istniejącą izolację lub stosując odpowiednie zabezpieczenie systemowe. Należy wykonać izolację termiczną docelowego wodociągu podwieszonego pod wspornikiem mostu.

Wszystkie użyte do tego materiały powinny mieć Aprobatę Techniczną IBDiM.



# Rejonowe Przedsiębiorstwo Wodociągów i Kanalizacji w Tychach Spółka Akcyjna

ŚWIADCZY USŁUGI  
W ZAKRESIE:

- budowy przyłączy  
wodociągowych  
i kanalizacyjnych

- budowy sieci  
wodociągowych  
i kanalizacyjnych

- projektowania przyłączy  
wodociągowych  
i kanalizacyjnych

- powykonawczych pomiarów  
geodezyjnych

- montażu węzłów  
wodomierzowych

- zabudowy i plombowania  
wodomierzy

- prześwietlania rur  
kanalizacyjnych za pomocą  
televizji przemysłowej

- wykrywania nieszczelności  
sieci wodociągowych

- czyszczenia kanalizacji  
sanitarnej i deszczowej

- budowy i remontu studzienek  
kanalizacyjnych

- wywozu nieczystości  
z osadników

- analizy laboratoryjnej wody  
i ścieków

TS/ER/C/67/9911/1948/2011

Tychy, dnia 02.06.2011r.

**Biuro Projektowe  
TOKBUD  
44-370 Pszów  
os. A. Biernackiego 94**

Dotyczy: uzgodnienia robót związanych z rozbiórką starego i budowa nowego mostu na rzece Hownicy w ciągu drogi powiatowej 4425S, ul. Waryńskiego w Czechowicach-Dziedzicach.

W odpowiedzi na pismo nr L.dz.04/05/11 z dnia 06.05.2011r. Rejonowe Przedsiębiorstwo Wodociągów i Kanalizacji w Tychach Spółka Akcyjna uprzejmie informuje, że roboty związane z rozbiórką i budową nowego mostu na rzece Hownicy, w ciągu ulicy Waryńskiego, kolidują z istniejącą siecią wodociagową  $\phi$  150mm, wykonaną z rur żeliwnych. W związku z powyższym RPWiK Tychy S.A. widzi konieczność ujęcia przez Inwestora w kosztach inwestycji, przebudowę sieci wodociagowej, na trasie projektowanych robót. Jednocześnie akceptujemy zaproponowane rozwiązanie przeniesienia wodociagu, po jego uprzedniej przebudowie, na nowy obiekt mostu. Poniżej określamy warunki techniczne dla przedmiotowego przedsięwzięcia:

1. Należy sporządzić dokumentację projektową na modernizację sieci wodociagowej na rury PE HD PE 100 SDR 17 (średnice równorzędną tj DN 160mm). Projekt należy uzgodnić w RPWiK Tychy S.A.
2. W projekcie należy uwzględnić zabudowę zasuw odcinających DN 150mm po obu stronach, w miejscu połączenia z istniejącym wodociagiem.
3. Wyłączenie z eksploatacji istniejącego wodociagu może nastąpić dopiero po zrealizowaniu nowej sieci oraz dokonaniu pozytywnego odbioru.
4. Należy ująć w projekcie sposób podwieszenia do konstrukcji mostu oraz zabezpieczenie nowo wybudowanego wodociagu przed warunkami atmosferycznymi i uszkodzeniami mechanicznymi.
5. Armaturę wodociagową w obrębie prowadzonych prac należy wyprowadzić do rzędnej terenu projektowanej nawierzchni oraz pozostawić w stanie gotowości technicznej do prawidłowej eksploatacji.
6. Zachować grubość naziomu nad naszym uzbrojeniem nie mniejszą niż istniejąca.
7. Przekopy kontrolne oraz całość prac modernizacyjnych wykonywać pod zleconym nadzorem służb technicznych Oddziału Eksploatacji Sieci Czechowice-Dziedzice.
8. W przypadku uszkodzenia naszych urządzeń, Inwestor zostanie obciążony kosztami usunięcia awarii oraz wartością poniesionych strat eksploatacyjnych.
9. Koszty prac związanych z wykonaniem zabezpieczenia naszych sieci oraz pełnienia nadzorów branżowych – ponosi Inwestor.

Po akceptacji przez RPWiK Tychy S.A. rozwiązania projektowego, należy zawrzeć porozumienie określające zakres realizacji i formę własności przebudowywanych urządzeń. W tej sprawie prosimy o kontakt z Działem Inwestycji i Funduszy Pomocowych RPWiK Tychy S.A.

Szczegóły realizacji wydanych warunków technicznych zamieszczono na odwrocie stron.

**Włączenie do sieci wodociagowej wykonuje wyłącznie RPWiK Tychy S.A.**

Opłata za uzgodnienie wynosi 69,00 zł. + VAT.

Termin ważności warunków przyłączenia wynosi 2 lata od daty wystawienia.

Z powołaniem

**WICEPREZES ZARZĄDU  
Dyrektor ds. Technicznych**

*mgr inż. Marek Dygoń*

Załączniki:

- plan sytuacyjny - 1 rys.

Kopia TS a/a, TC.



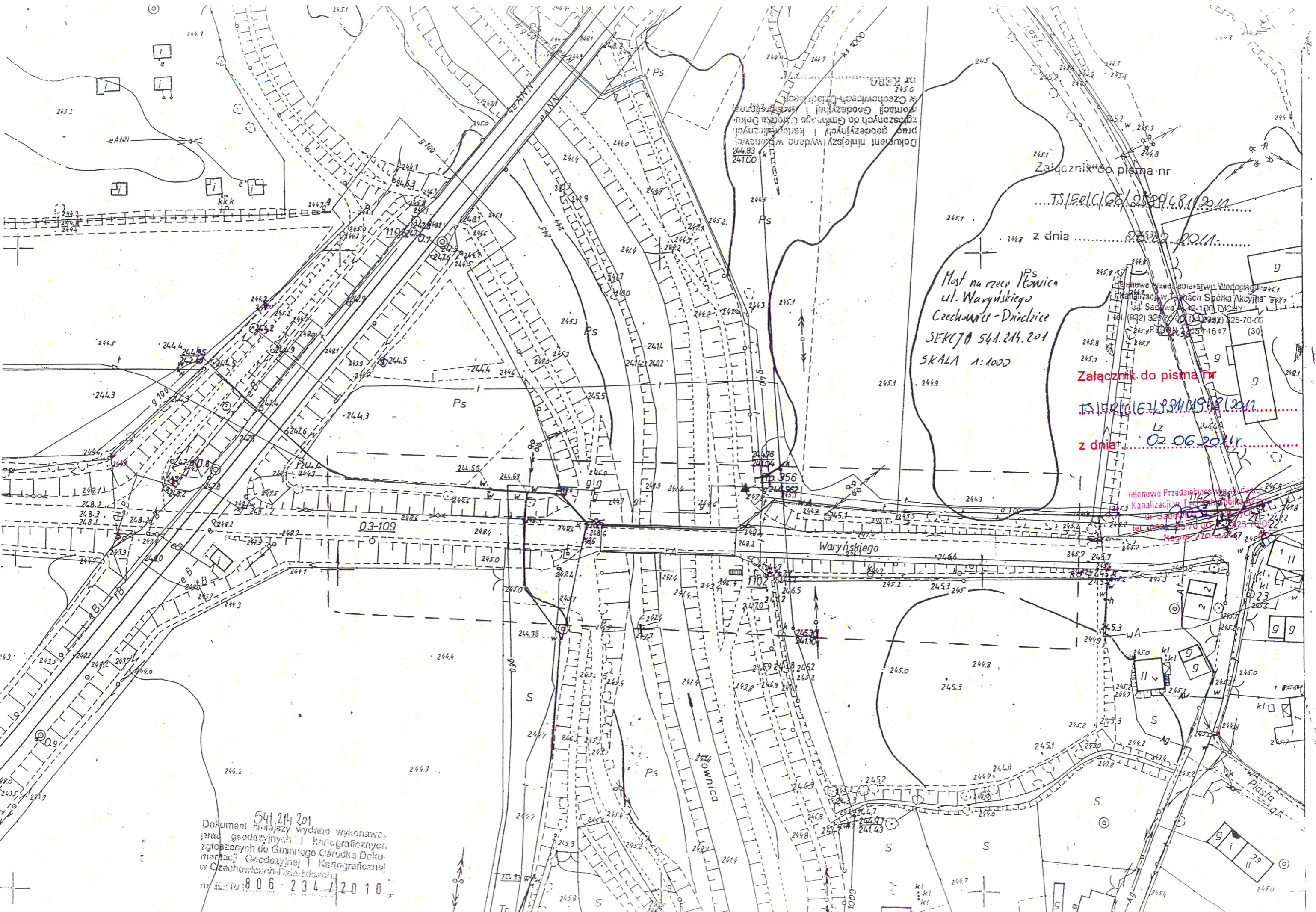
43-100 Tychy, ul. Sadowa 4

NIP 646-001-03-22, Sąd Rejonowy w Katowicach, Wydział Gospodarczy Krajowego Rejestru Sądowego, KRS 0000 219629

Tel. centrala: 32 325-70-00, 227-40-31 do 3, Fax: 32 325-70-05, Sekretariat: 32 325-70-01

www.rpwik.tychy.pl, e-mail: rpwik@rpwik.tychy.pl, sekretariat@rpwik.tychy.pl

Kapitał zakładowy - 70 000 000 zł, Kapitał wpłacony - 70 000 000 zł



Dokument niniejszy wydano wykonawcy  
prac geodezyjnych i kartograficznych  
zgłoszonych do Gminnego Ośrodka Doku-  
mentacji Geodezyjnej i Kartograficznej  
w Czechowicach-Dziedzicach  
24.8.2011  
24.100

Most na rzecę Pszica  
ul. Waryńskiego  
Czechowice-Dziedzice  
SEKCJA 54.214.201  
SKALA 1:1000

Załącznik do pisma nr  
TS/EP/C/66/2529/48/2011  
z dnia 02.06.2011

Załącznik do pisma nr  
TS/EP/C/67/2529/49/2011  
z dnia 02.06.2011

Jejennowe Przedsiębiorstwo Wodociągów i  
Kanalizacji w Trzaskach Akcyjna  
ul. Sadkowa 100-101 Trzaski  
tel. (932) 325 70 00 (2425-70-00)  
fax. (932) 325 70 00 (2425-70-00)

54.214.201  
Dokument niniejszy wydano wykonawcy  
prac geodezyjnych i kartograficznych  
zgłoszonych do Gminnego Ośrodka Doku-  
mentacji Geodezyjnej i Kartograficznej  
w Czechowicach-Dziedzicach  
nr Karta: 806-234/2010



## Rejonowe Przedsiębiorstwo Wodociągów i Kanalizacji w Tychach Spółka Akcyjna

ul. Sadowa 4, 43-100 Tychy  
Sąd Rejonowy w Katowicach, Wydział Gospodarczy Krajowego  
Rejestru Sądowego, KRS 0000219629 NIP 646-001-03-22  
Tel.Centr.32-325-70-00,Fax32-325-70-05,Sekretariat 32-325-70-01  
www.rpwik.tychy.pl, e-mail: rpwik@rpwik.tychy.pl

TS/BD/C/212/23752/4670/2011

Tychy dnia 21.11.2011r.

**BIURO PROJEKTOWE  
„TOKBUD”  
oś. A. Biernackiego 94  
44-370 Pszów**

**Inwestor: POWIAT BIELSKI 43-300 Bielsko – Biała  
ul. Piastowska 40**

Dotyczy: uzgodnienia projektu budowlanego przebudowy sieci  
wodociągowej pod mostem na rzece Ilownicy w  
Czechowicach-Dziedzicach w ciągu drogi nr. 4425S.

RPWiK Tychy S.A. uzgadnia bez zastrzeżeń przedłożony projekt przebudowy sieci wodociągowej w ciągu drogi powiatowej 4425S (ul. Waryńskiego) w Czechowicach-Dziedzicach, pod numerem rejestru 20/C/2011/D. Prace należy wykonywać zgodnie z zapisami w warunkach technicznych znak TS/ER/C/67/9911/1948/2011 z dnia 02.06.2011r.

Przed przystąpieniem do realizacji należy skontaktować się z Działem Inwestycji i Funduszy Pomocowych, tel. (32) 325-70-19, celem ustalenia formy własności sieci wodociągowej.

Uzgodnienie jest ważne 2 lata od daty wystawienia.

Opłata za uzgodnienie wynosi 111,00zł + VAT.

Z poważaniem

Załącznik:  
2 egz. projektu  
Kopia: TS a/a

**WICEPREZES ZARZĄDU  
Dyrektor ds. Technicznych**

*mgr inż. Marek Dygón*



**Gazele  
Biznesu**

**Puls  
Biznesu**

Kapitał zakładowy - 70 000 000 zł, Kapitał wpłacony - 70 000 000 zł

Mapa powstała na podstawie mapy zasadniczej, ewidencyjnej i pomiaru uzupełniającego

Warunkiem rozpoczęcia prac budowlanych jest wytyczenie projektowanego obiektu, a po zakończeniu prac wykonanie inwentaryzacji powykonawczej przez jednostkę wykonawstwa geodezyjnego na zlecenie inwestora

Nie wyklucza się istnienia w terenie innych, nie wykazanych na niniejszej mapie urządzeń podziemnych, które nie były zgłoszone do inwentaryzacji, lub jest brak informacji w instytucjach branżowych

# MAPA SYTUACYJNO-WYSOKOŚCIOWA DLA CELÓW PROJEKTOWYCH SKALA 1:1000

Obiekt: Most na rzece Itownica w ciągu ul. Waryńskiego

woj.: śląskie  
pow.: bielski  
gm.: Czechowice Dziedzice  
msc.: Czechowice Dziedzice

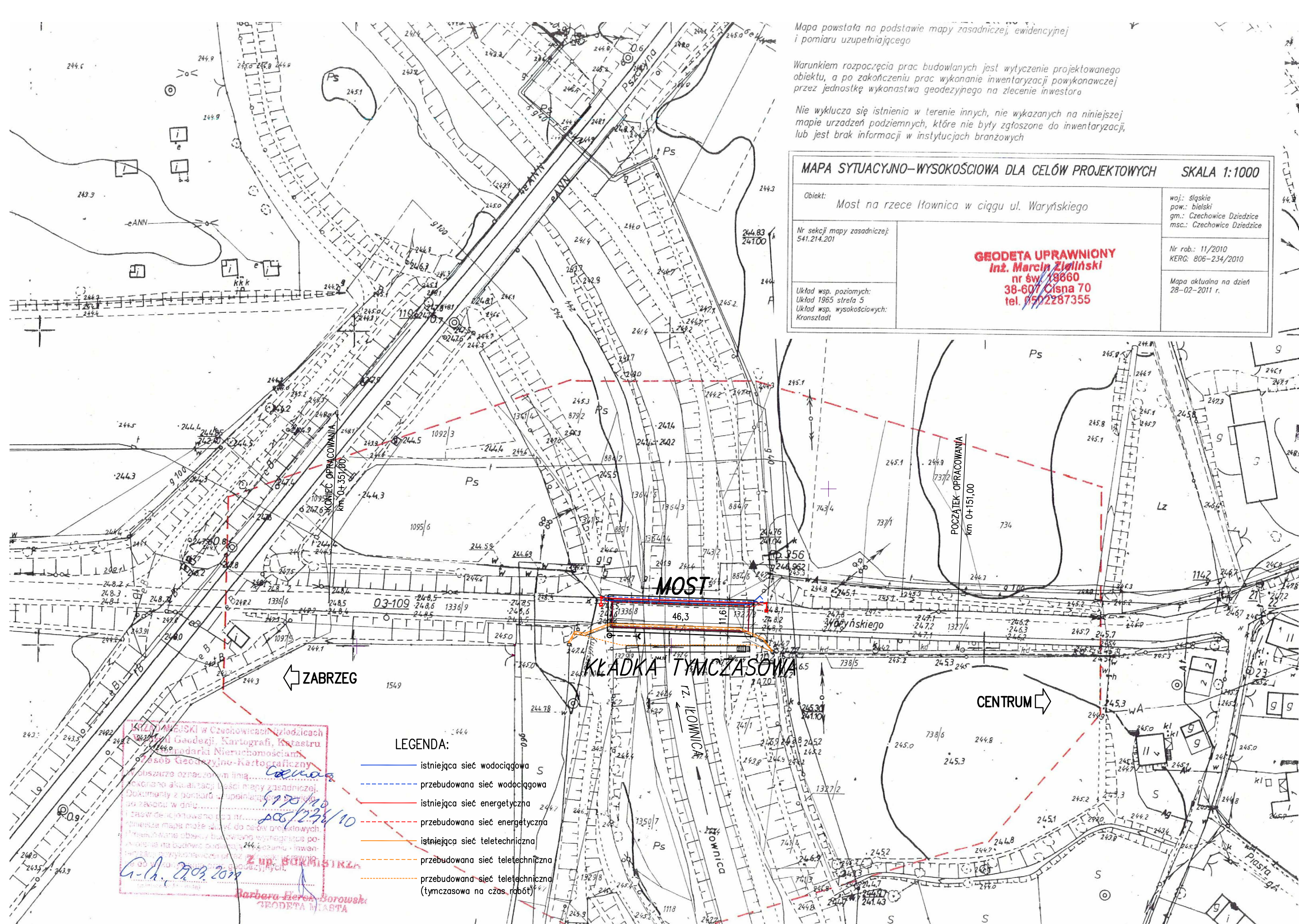
Nr sekcji mapy zasadniczej:  
541.214.201

Nr rob.: 11/2010  
KERG: 806-234/2010

**GEODETA UPRAWNIONY**  
**inż. Marcin Zieliński**  
nr św. 19860  
38-607 Ciesna 70  
tel. 0502287355

Układ wsp. poziomych:  
Układ 1965 strefa 5  
Układ wsp. wysokościowych:  
Kronsztadt

Mapa aktualna na dzień  
28-02-2011 r.



## LEGENDA:

- istniejąca sieć wodociągowa
- - - przebudowana sieć wodociągowa
- istniejąca sieć energetyczna
- - - przebudowana sieć energetyczna
- istniejąca sieć teletechniczna
- - - przebudowana sieć teletechniczna
- - - przebudowana sieć teletechniczna (tymczasowa na czas robót)

Krzysztof Zieliński w Czechowicach Dziedzicach  
Geodezja, Kartografia, Katastru  
Gospodarka Nieruchomości  
Geodezja, Kartografia  
Obszar oznaczony linią  
dokonano aktualizacji treści mapy zasadniczej  
Dokumenty z pomiaru uzupełniającego  
do zasobu w dniu  
28.02.2011  
Załącznik nr 1  
Załącznik nr 2  
Załącznik nr 3  
Załącznik nr 4  
Załącznik nr 5  
Załącznik nr 6  
Załącznik nr 7  
Załącznik nr 8  
Załącznik nr 9  
Załącznik nr 10  
Załącznik nr 11  
Załącznik nr 12  
Załącznik nr 13  
Załącznik nr 14  
Załącznik nr 15  
Załącznik nr 16  
Załącznik nr 17  
Załącznik nr 18  
Załącznik nr 19  
Załącznik nr 20  
Załącznik nr 21  
Załącznik nr 22  
Załącznik nr 23  
Załącznik nr 24  
Załącznik nr 25  
Załącznik nr 26  
Załącznik nr 27  
Załącznik nr 28  
Załącznik nr 29  
Załącznik nr 30  
Załącznik nr 31  
Załącznik nr 32  
Załącznik nr 33  
Załącznik nr 34  
Załącznik nr 35  
Załącznik nr 36  
Załącznik nr 37  
Załącznik nr 38  
Załącznik nr 39  
Załącznik nr 40  
Załącznik nr 41  
Załącznik nr 42  
Załącznik nr 43  
Załącznik nr 44  
Załącznik nr 45  
Załącznik nr 46  
Załącznik nr 47  
Załącznik nr 48  
Załącznik nr 49  
Załącznik nr 50  
Załącznik nr 51  
Załącznik nr 52  
Załącznik nr 53  
Załącznik nr 54  
Załącznik nr 55  
Załącznik nr 56  
Załącznik nr 57  
Załącznik nr 58  
Załącznik nr 59  
Załącznik nr 60  
Załącznik nr 61  
Załącznik nr 62  
Załącznik nr 63  
Załącznik nr 64  
Załącznik nr 65  
Załącznik nr 66  
Załącznik nr 67  
Załącznik nr 68  
Załącznik nr 69  
Załącznik nr 70  
Załącznik nr 71  
Załącznik nr 72  
Załącznik nr 73  
Załącznik nr 74  
Załącznik nr 75  
Załącznik nr 76  
Załącznik nr 77  
Załącznik nr 78  
Załącznik nr 79  
Załącznik nr 80  
Załącznik nr 81  
Załącznik nr 82  
Załącznik nr 83  
Załącznik nr 84  
Załącznik nr 85  
Załącznik nr 86  
Załącznik nr 87  
Załącznik nr 88  
Załącznik nr 89  
Załącznik nr 90  
Załącznik nr 91  
Załącznik nr 92  
Załącznik nr 93  
Załącznik nr 94  
Załącznik nr 95  
Załącznik nr 96  
Załącznik nr 97  
Załącznik nr 98  
Załącznik nr 99  
Załącznik nr 100

Barbara Hiera Borowski  
GEODETA MIASTA



LOKALIZACJA OBIEKTU

INWESTOR:

**POWIAT BIELSKI**

ul. Piastowska 40, 43-300 Bielsko-Biała,

[www.powiat.bielsko.pl](http://www.powiat.bielsko.pl)

tel.: 033 8136200, fax.: 033 8220672, e-mail: kancelaria@powiat.bielsko.pl



**POWIAT BIELSKI**

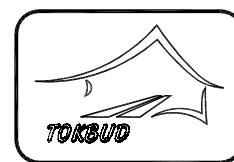
JEDNOSTKA PROJEKTOWA (KONSORCJUM FIRM), LIDER :

**Biuo Projektowe TOKBUD**

oś. A. Biernackiego 94, 44-370 Pszów,

[www.tokbud.com.pl](http://www.tokbud.com.pl)

tel.: 0 698 248 000, fax.: 032 7206165, e-mail: biuro@tokbud.com.pl



PARTNER:

**DOM VALUATION**

oś. XX-lecia 10/55, 34-100 Wadowice,

[www.domvaluation.pl](http://www.domvaluation.pl)

tel.: 0 793 916 408, fax.: 033 4446717, e-mail: biuro@domvaluation.pl



Branża: MOSTY	Obiekt (nazwa):				
Stadium: PB	ROZBIÓRKA STAREGO I BUDOWA NOWEGO MOSTU NA RZECIE IŁOWNICY				
Wersja: 1	W CIĄGU DROGI POWIATOWEJ 4425S CZECHOWICE-ZABRZEG-MIĘDZYRZECZE				
	-WAPIENICA, UL. WARYŃSKIEGO W CZECHOWICACH-DZIEDZICACH				
Tytuł rysunku:	<b>PLAN ORIENTACYJNY</b>			Rys.nr: <b>1</b>	Skala: 1:50000
Funkcja:	Tytuł, Imię, Nazwisko:	Data	Specjalność:	Numer uprawnień:	Podpis:
Projektował:	mgr inż. Krzysztof TOKAREK	06.2011	mosty	SLK/2562/PWOM/09	
Sprawdził:	mgr inż. Tomasz PACUT	06.2011	konstr-bud.	49/2002	
Opracował:					

Niniejsza dokumentacja stanowi własność B. P. TOKBUD i jest chroniona Ustawą o Prawie Autorskim z 1994r. (Dz. U. Nr 24, poz.83). Udostępnianie osobom trzecim lub kopiowanie metodami mechanicznymi i elektronicznymi wymaga pisemnej zgody B. P. TOKBUD.

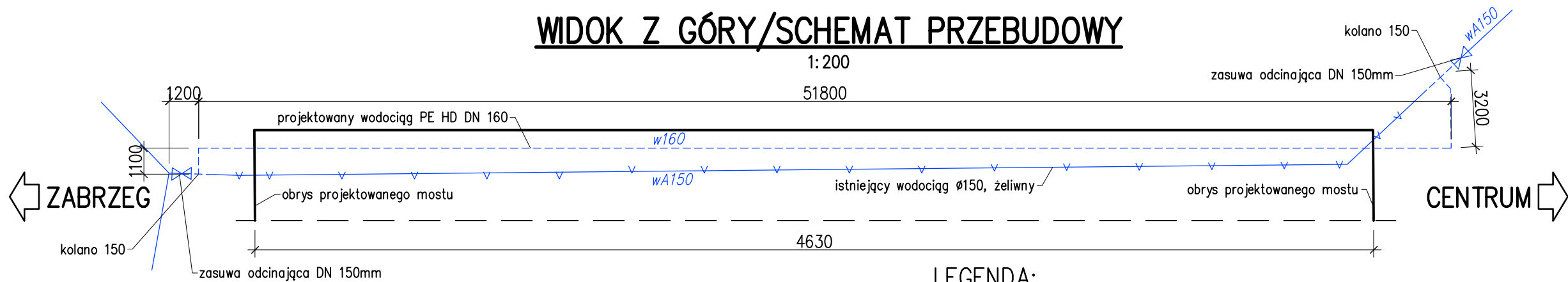








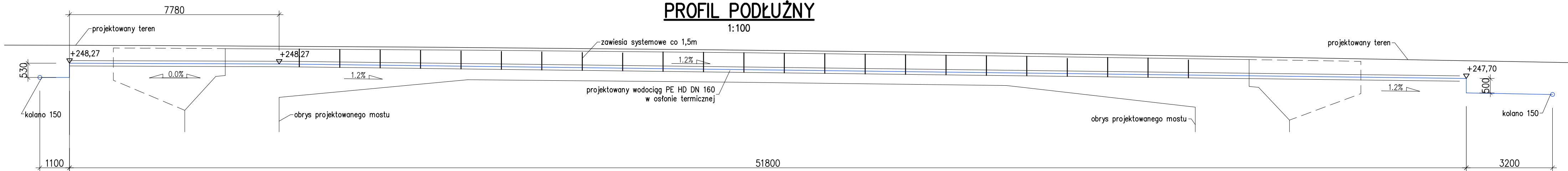
## WIDOK Z GÓRY/SCHEMAT PRZEBUDOWY



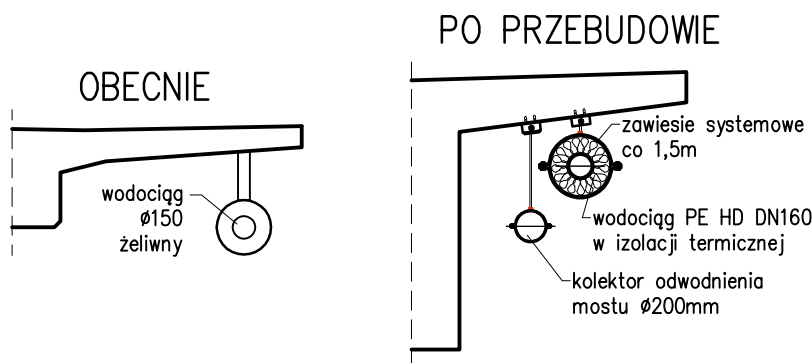
### LEGENDA:

- istniejąca sieć wodociągowa
- istniejąca sieć wodociągowa do rozbioru (po wykonaniu nowej sieci)
- - - sieć wodociągowa po przebudowie (nowa)

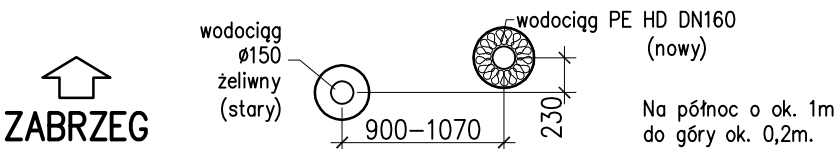
## PROFIL PODŁUŻNY



## WSPORNIK PODCHODNIKOWY

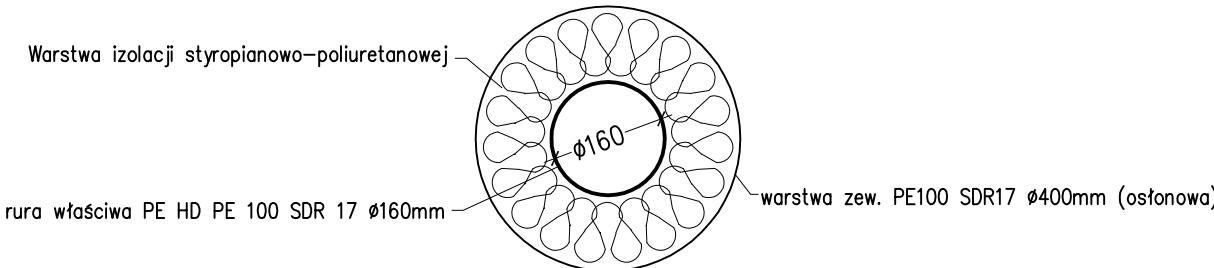


## PRZEMIESZCZENIE WODOCIĄGU STAREGO WZGLĘDEM NOWEGO



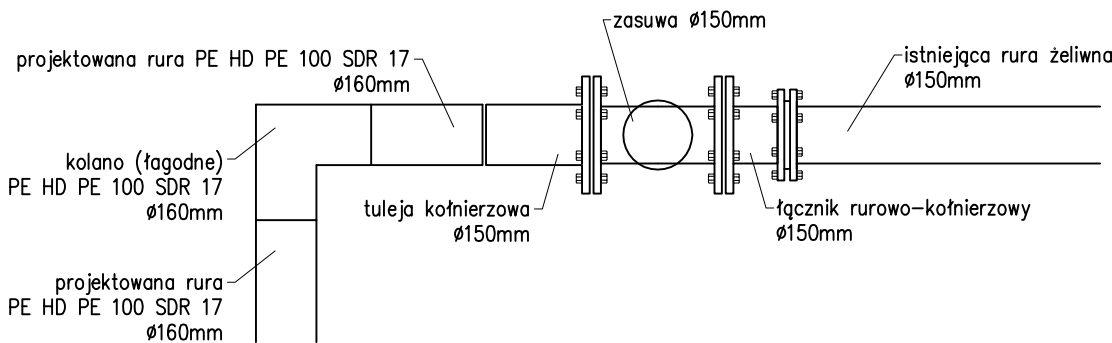
### UWAGI:

- Nad projektowanym wodociągiem zostanie położona taśma znacznikowa i drut sygnalizacyjny zgodnie ze szczegółowymi warunkami technicznymi.
- Zaprojektowano wodociąg z rury zespolonej składającej się z dwóch ułożonych centrycznie rur (od zewnątrz z PE100 SDR17 ø400 – warstwa osłonowa przeciw czynnikom atmosferycznym, środek PE HD PE 100 SDR 17 – rura właściwa. Przestrzeń pomiędzy rurami wypełniona jest warstwą termoizolacyjną styropianowo-poliuretanową.



## SCHEMAT WŁĄCZENIA

1:20  
ROZWIĄZANIE DOTYCZY Z OBU STRON OBIEKTU



INWESTOR: <b>POWIAT BIELSKI</b> ul. Piastowska 40, 43–300 Bielsko–Biała, <a href="http://www.powiat.bielsko.pl">www.powiat.bielsko.pl</a> tel.: 033 8136200, fax.: 033 8220672, e-mail: kancelaria@powiat.bielsko.pl					
JEDNOSTKA PROJEKTOWA (KONSORCJUM FIRM), LIDER : <b>Biuro Projektowe TOKBUD</b> os. A. Biernackiego 94, 44–370 Pszów, <a href="http://www.tokbud.com.pl">www.tokbud.com.pl</a> tel.: 0 698 248 000, fax.: 032 7206165, e-mail: biuro@tokbud.com.pl					
PARTNER: <b>DOM VALUATION</b> os. XX-lecia 10/55, 34–100 Wadowice, <a href="http://www.domvaluation.pl">www.domvaluation.pl</a> tel.: 0 793 916 408, fax.: 033 4446717, e-mail: biuro@domvaluation.pl					
Branża: MOSTY	Obiekt (nazwa):				
Stadium: PB	ROZBIÓRKA STAREGO I BUDOWA NOWEGO MOSTU NA RZECIE ŁKOWNICY				
Wersja: 1	W CIĄGU DRÓGI POWIATOWEJ 4425S CZECHOWICE–ZABRZEG–MIĘDZYRZECZE –WAPIENICA, UL. WARYŃSKIEGO W CZECHOWICACH–DZIEDZICACH				
Tytuł rysunku:	PROFIL WODOCIĄGU			Rys.nr: 6	Skala: 1:50, 200
Funkcja:	Tytuł, Imię, Nazwisko:	Data	Specjalność:	Numer uprawnień:	Podpis:
Projektował:	mgr inż. Józef LICHON	06.2011	sanitarna	146/90/B–B	
Sprawdził:	mgr inż. Roman ZABDYR	06.2011	sanitarna	49/M/85	
Opracował:					
Niniejsza dokumentacja stanowi własność B. P. TOKBUD i jest chroniona Ustawą o Prawie Autorskim z 1994r. (Dz. U. Nr 24, poz. 83). Udostępnianie osobom trzecim lub kopiowanie metodami mechanicznymi i elektronicznymi wymaga pisemnej zgody B. P. TOKBUD.					