

## **OPIS PRZEDMIOTU ZAMÓWIENIA**

- materiały użyte do produkcji mebli winny posiadać aktualne certyfikaty jakości i higieny.
- w zabudowach socjalnych , kuchennych zostaną zamontowane szuflady typu METABOX -minimum 60 000 cykli
- Meble muszą być wykonane zgodnie z obowiązującymi Normami w zakresie produkcji mebli :PN-F-06000-1, PN-F-06000-2, PN-EN 14073-2:2006, PN-EN 14073-:2006, PN-en537-1:2004, PN-EN 527-2 oraz zgodnie z Rozporządzeniem Ministra pracy Polityki Społecznej z 1 grudnia 1998 r. Użyte komponenty do produkcji mebli muszą posiadać odpowiednie atesty oraz certyfikaty.
- Montaż wyposażenia ma polegać na zmontowaniu , ustawieniu i wypoziomowaniu poszczególnych elementów wyposażenia będących przedmiotem zamówienia. Miejsce ustawienia mebli wskazuje zamawiający. Transport, rozładunek i montaż oferowanych mebli dokonuje na własny koszt wykonawca mebli.

## **WYMAGANE ATESTY, CERTYFIKATY I OŚWIADCZENIA**

### **Krzesła:**

- Atest higieniczny
- Atest trudnopalności na tkaninę
- Atest badań wytrzymałościowych
- Ocena ergonomiczna wystawiona przez Instytut Medycyny Pracy - potwierdzająca zgodność krzesła z Rozporządzeniem Ministra
- Certyfikat sprawdzonego bezpieczeństwa LGS GS

### **Płyta meblowa:**

- Atest Higieniczny Nr 176/779/194/2009
- Świadectwo Jakości zdrowotnej HŻ/C/02127/08 wydany przez Zakład Higieny
- Klasyfikacja Ogniowa wydana przez ITB w Warszawie – klasa D –s2,d0

### **Zawiasy i szuflady:**

- Oświadczenie Producenta że zawiasy posiadają certyfikat na min.80 tys. cykli pod obciążeniem i szuflady Metabox 60 tys.

## Opis zabudowy kuchennej:

Zabudowa kuchenna składa się z szafek górnych wiszących o wymiarach zewnętrznych: szerokość 270 cm, wysokość 72 cm, głębokość 32 cm.

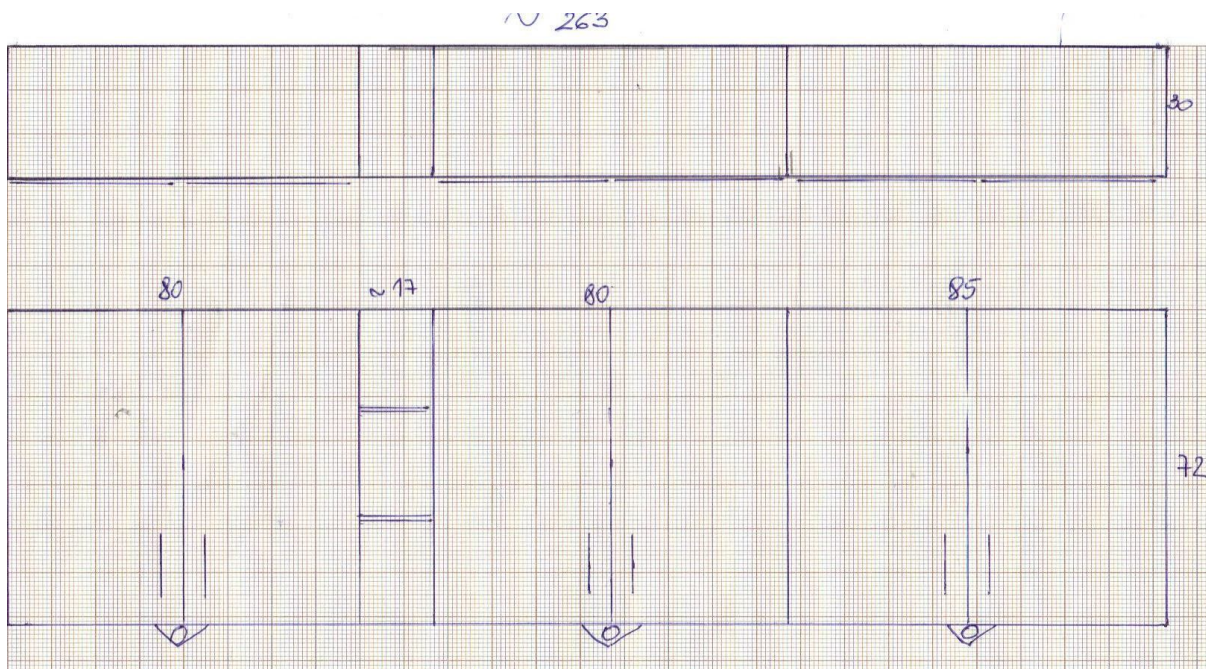
Szafki dolne w kształcie odwróconej litery L szerokość 4,00 m wysokość 85 cm, głębokość 60 cm.

Do szafek dolnych stosujemy blat wykonany w technologii postormingu o grubości 49 mm i profilu "C". W blacie narożnikowym osadzony zlewozmywak jednokomorowy z ociekaczem oraz bateria zlewozmywakowa stojąca.

Wszystkie elementy szafek wykonane z płyty wiórowej laminowanej o grub. 18 mm. Drzwi szafek wykonane w systemie wyposażone w wysokiej jakości zawiasy meblowe typu "clip" z systemem samo dociągu. Szuflady wyposażone w systemy METABOX. Uchwyty do wszystkich drzwi i szuflad metalowe w kolorze ALU o rozstawie 128 mm. Miejsce styku blatu ze ścianą wykończone listwą przyblatową. Wszystkie krawędzie oklejone taśmą PCV grub. 2 mm. W skład zabudowy wchodzi halogeny umieszczone pod szafkami górnymi, stolik wolnostojący o wymiarach: wys. 75 cm, dł. 70 cm, szer. 50 cm, oraz 2 taborety.

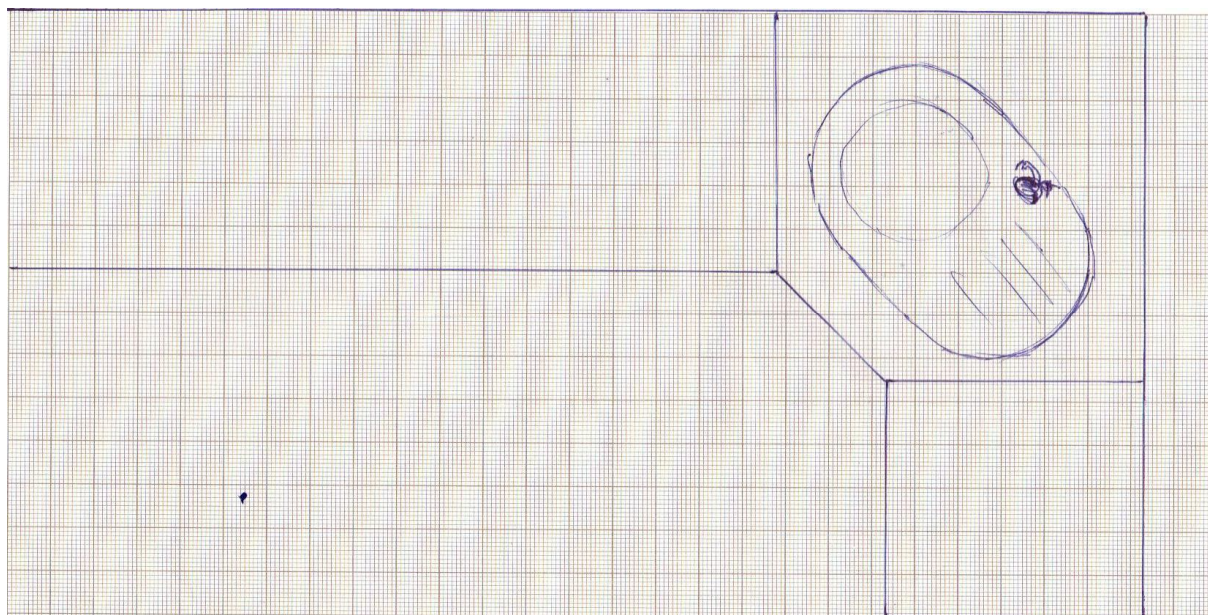
## Szkice zabudowy kuchennej:

Rys 1. Szafki górne:

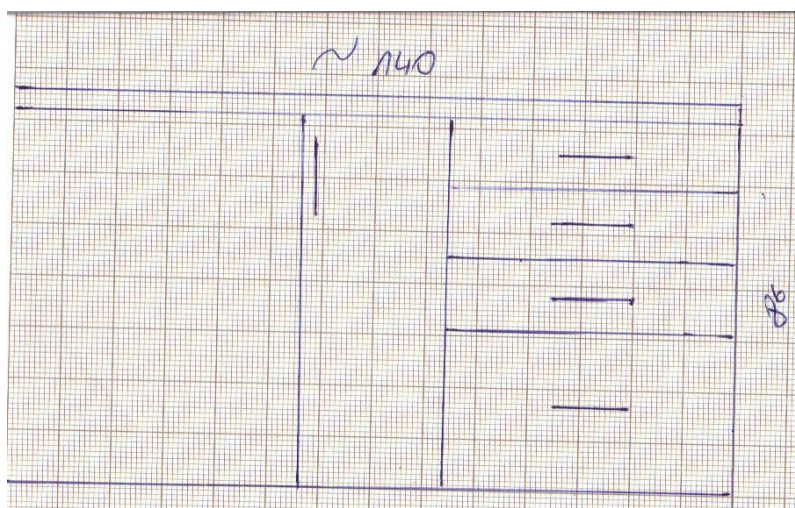
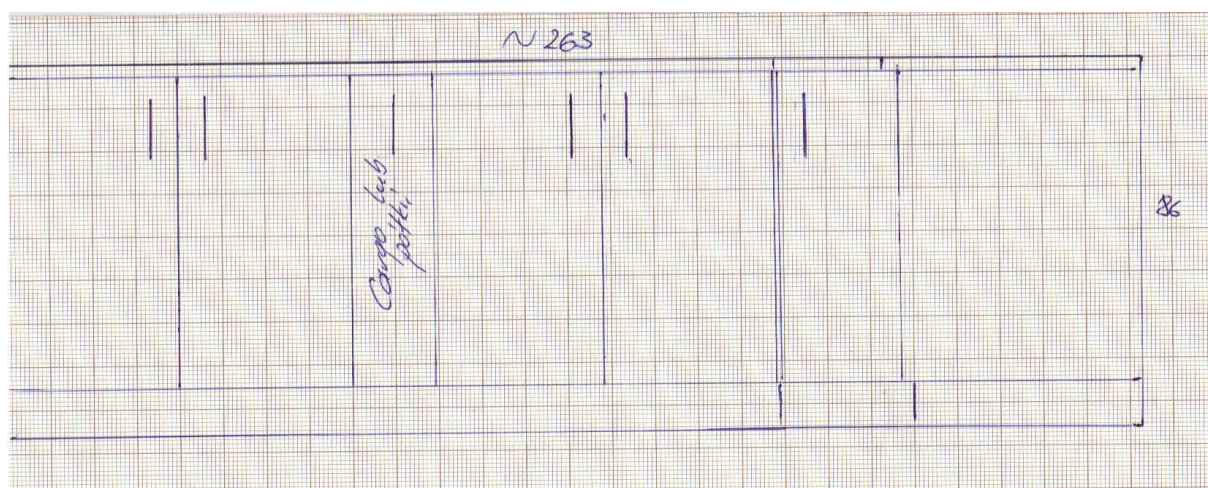




Rys 2. Błat widok z góry:



Rys 3. i 4. Szafki dolne:



### **Opis stanowiska obsługi klienta:**

Nowe pomieszczenie pracy uzyskamy wykonując i montując ladę. Błat lady długości ok.3,5 m szer.40 cm, wykonany będzie z płyty pokrytej laminatem grub.28 mm. Brzegi blatu wykończone PCV 2 mm. Dolna część lady wykonana z płyty laminowanej 18 mm. Na blacie żaluzje przeciw włamaniowe zaopatrzone w bezpieczne szyby. Część wewnętrzna uzyskanego pomieszczenia posiada 2 stanowiska pracy, na które składają się 2 biurka szer.ok.170 cm, wys.75 cm,gł.60 cm, 2 szafki na stację dysków, 2 ruchome szafki z szufladami zamykane na wspólny zamek , 2 szafki na segregatory wys.200 cm, szer.100 cm głęb.35 cm. oraz dwa krzesła obrotowe biurowe z atestami.

### **Opis zabudowy pomieszczenia socjalnego:**

Zabudowa w pomieszczeniach socjalnych o wymiarach 190 cm szerokość, wysokość 85 cm, głębokość 60 cm.

Do szafek stosujemy blat wykonany w technologii postormingu o grubości 49 mm i profilu "C". W blacie osadzony zlewozmywak jednokomorowy z ociekaczem oraz bateria zlewozmywakowa stojąca. Wszystkie elementy szafek wykonane z płyty wiórowej laminowanej o grub.18 mm. Drzwi szafek wykonane w systemie wyposażone w wysokiej jakości zawiasy meblowe typu "clip" z systemem samo dociągu. Uchwyty metalowe w kolorze ALU o rozstawie 128 mm. Miejsce styku blatu ze ścianą wykończone listwą przybłatową. Wszystkie krawędzie oklejone taśmą PCV grub. 2 mm



# Szkic stanowiska obsługi klienta:

