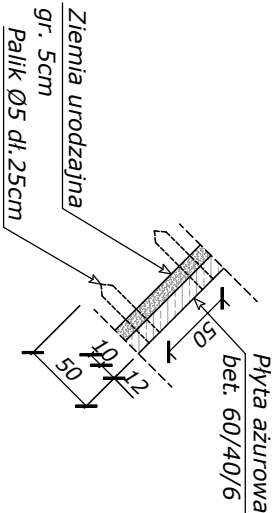
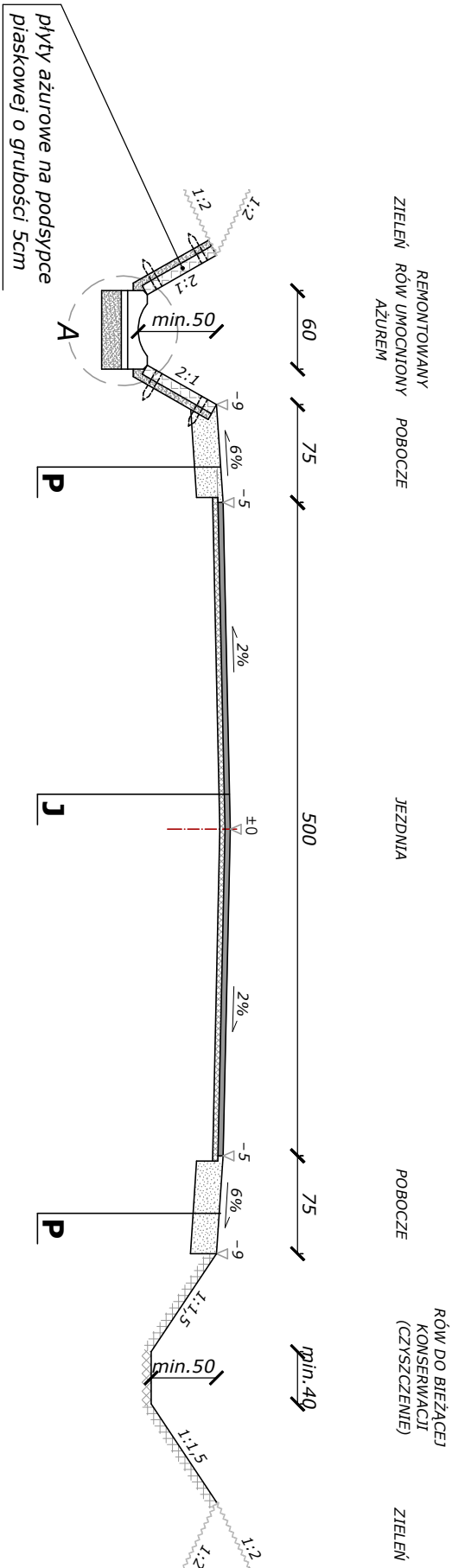


# PRZEKRÓJ TYPOWY

## ODWODNIENIE - RÓW UMOCNIONY AŻUREM, RÓW ZIEMNY

wymiary w [cm], skala 1:50



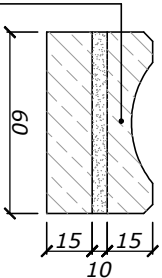
JEZDNIA	
4cm	warstwa ścierna z bet. asfaltowego 0/11
5f. 4cm	warstwa wiążąca z bet. asfaltowego 0/11
8cm	ŁĄCZNIK

POBOCZE	
20cm	kruszywo łamane stabilizowane mech.
20cm	o uziarnieniu ciągłym 0/31.5
20cm	ŁĄCZNIK

SZCZEGÓŁ "A"

wymiary w [cm]

skala 1:25



bet. koryto ściekowe typ "mulda"

o wym. 50x60x7cm ułożone na

podsypane cem.-piaskowej 1:4

gr. 5cm oparte na ławie bet.

- beton C12/15 0,09 m³/mb

<div><div></div><div><b>PRACOWNIA INŻYNIERSKA S1 MARCIN HAJOST</b> 43-382 Bielsko - Biała, ul. ks. Józefa Londzina 115/19 NIP 549-164-37-72   pracownias1@onet.pl   tel. 500 107 085   tel/fax: (33) 818 37 61</div></div>			
temat projektu:	<b>PRZEBUDOWA DROGI POWIATOWEJ 4487S HECZNAROWICE PRZESZ WIEŚ - UL. ODSOLE</b>		
inwestor:	Zarząd Dróg Powiatowych w Bielsku - Białej ul. Regeera 81, 43-382 Bielsko - Biała		
adres inwestycji:	ul. Odsol, Hecznarowice		
tytuł rysunku:	Przekrój typowy		
stadium:	Projekt architektoniczno - budowlany		
branża:	Drogowa		
sprawił:	mgr inż. Wiesław Paźgier nr upr. UAN.V.8388(38)89		
projektował:	inż. Marcin Hajost nr upr. SLK/2005/PWOD/07		
opracował:	mgr inż. Katarzyna Bliżnik		
data:	6.2012	skala:	1:50 1:25
			nr rys. <b>2.1</b>