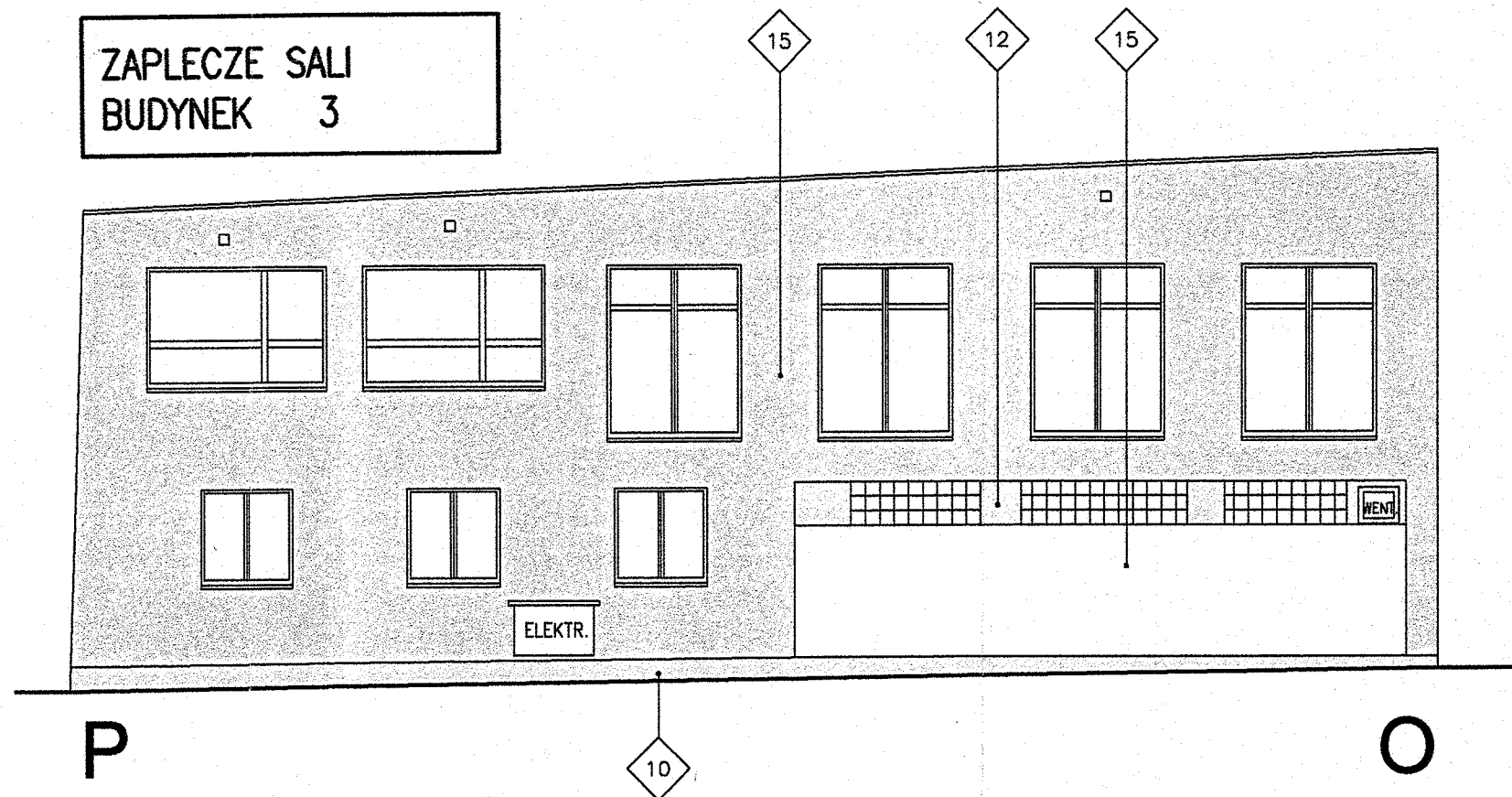


ZAPLECZE SALI
BUDYNEK 3

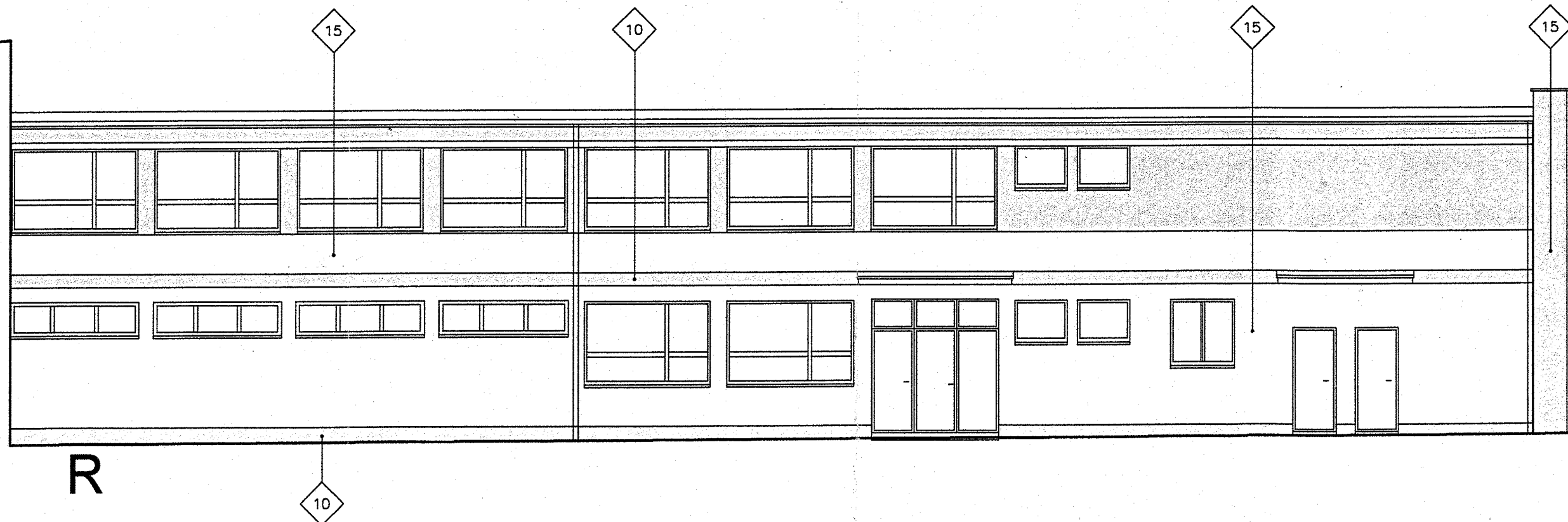
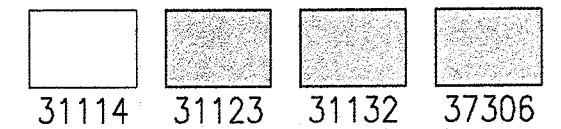


LEGENDA: BUDYNKI 2,3,4

- 3 STYROPIAN - gr. 3cm
- 10 STYROPIAN - gr.12cm
- 12 STYROPIAN - gr.12cm
- 15 STYROPIAN - gr.14cm

----- LINIE NIEWIDOCZNE
- ŚCIANY PRZED DOCIEPLENIEM
—— LINIE WIDOCZNE
- ŚCIANY PO DOCIEPLENIU

KOLORYSTYKA:
KOLORY WG KOLORNIKA "STO":



Inwestor:	Zespół Szkół "Silesia" Czechowicach-Dziedzicach	Rysunek:	KOLORYSTYKA ELEWACJA FRONTOWA O-P-R		
Temat:	projekt budowlany termomodernizacji i kolorystyki Zespołu Szkół "Silesia"	Branża:	ARCH.	Faza:	P.B.
Adres:	Zespół Szkół "Silesia" Czechowicach-Dziedzicach	Nr rys.:	B9		
Projektant:	mgr inż. arch. ZBIGNIEW SCHLEIFER	Data:	09. 2005	Skala:	1:100