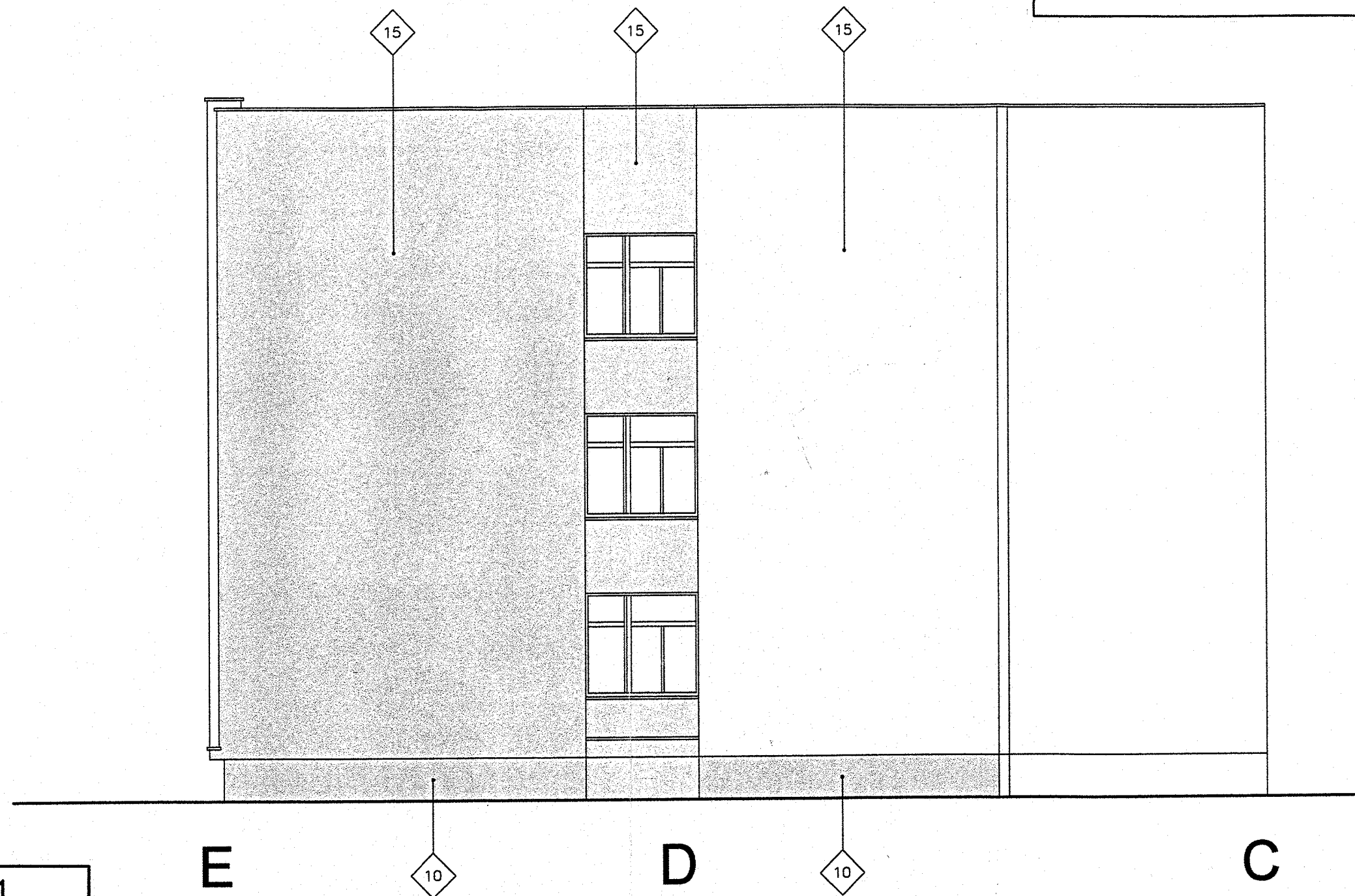


BUDYNEK DYDAKTYCZNY
BUDYNEK 1

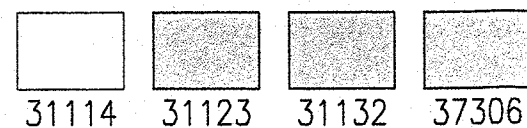


LEGENDA: BUDYNEK 1

- 3 STYROPIAN - gr. 3cm
10 STYROPIAN - gr. 12cm
12 STYROPIAN - gr. 12cm
15 STYROPIAN - gr. 12cm

----- LINIE NIEWIDOCZNE
- ŚCIANY PRZED DOCIEPLENIEM
—— LINIE WIDOCZNE
- ŚCIANY PO DOCIEPLENIU

KOLORYSTYKA:
KOLORY WG KOLORNIKA "STO":



Inwestor:	Zespół Szkół "Silesia" Czechowicach-Dziedzicach	Rysunek:	KOLORYSTYKA		
Temat:	projekt budowlany termomodernizacji i kolorystyki Zespołu Szkół "Silesia"		ELEWACJA C-D-E		
Adres:	Zespół Szkół "Silesia" Czechowicach-Dziedzicach	Branża:	ARCH.	Faza:	P.B.
Projektant:	mgr inż. arch. ZBIGNIEW SCHLEIFER 384/SŁOKK	Data:	09. 2005	Skala:	1:100
				Nr rys.:	B3