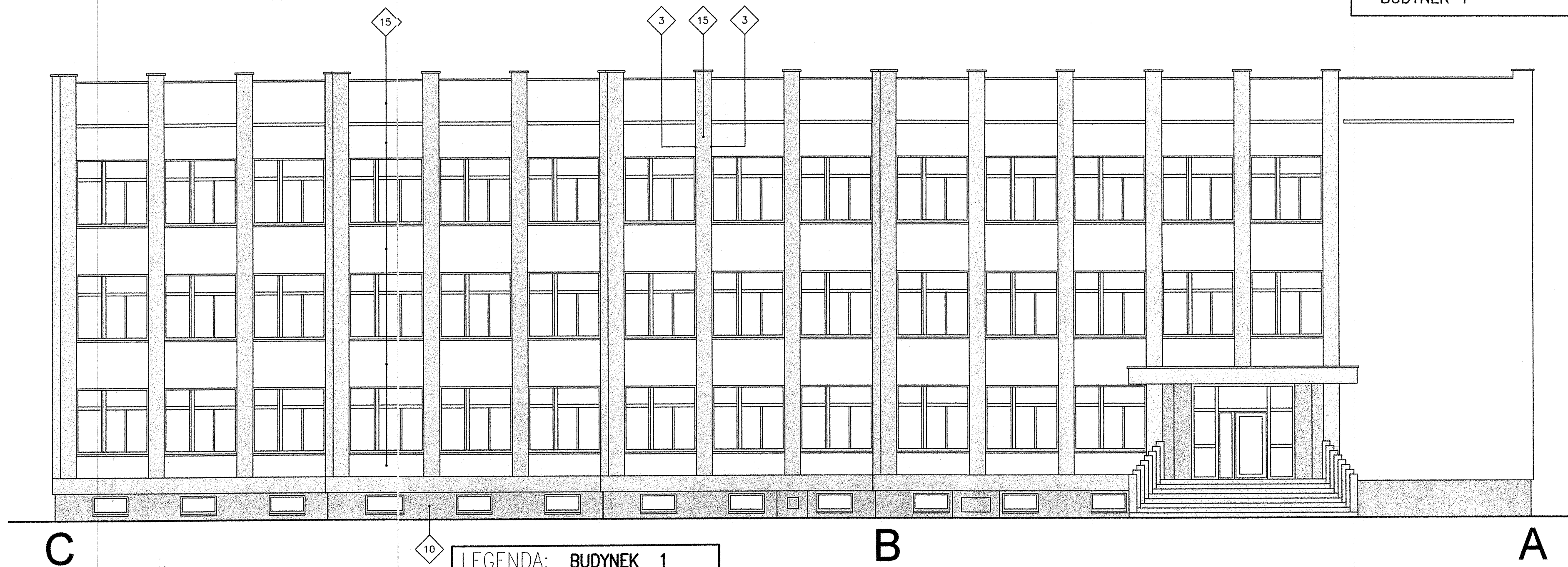


BUDYNEK DYDAKTYCZNY
BUDYNEK 1



| LEGENDA: BUDYNEK 1 | | |
|--------------------|-----------------------------|-----------|
| 3 | STYROPIAN | - gr. 3cm |
| 10 | STYROPIAN | - gr.12cm |
| 12 | STYROPIAN | - gr.12cm |
| 15 | STYROPIAN | - gr.12cm |
| ----- | LINIE NIEWIDOCZNE | |
| | - ŚCIANY PRZED DOCIEPLENIEM | |
| — | LINIE WIDOCZNE | |
| | - ŚCIANY PO DOCIEPLENIU | |

| KOLORYSTYKA: | | | |
|----------------------------|-------|-------|-------|
| KOLORY WG KOLORNIKA "STO": | | | |
| 31114 | 31123 | 31132 | 37306 |

| | | | | |
|-------------|--|-----------------------------|----------|--------------------|
| Inwestor: | Zespół Szkół "Silesia" Czechowicach-Dziedzicach | Rysunek: KOLORYSTYKA | | |
| Temat: | projekt budowlany termomodernizacji i kolorystyki Zespołu Szkół "Silesia" | ELEWACJA FRONTOWA | | |
| Adres: | Zespół Szkół "Silesia" Czechowicach-Dziedzicach | A-B-C | | |
| Projektant: | mgr inż. arch. ZBIGNIEW SCHLEIFER 3/04/SLOKK | Branża: | ARCH. | Faza: |
| | | Data: | 09. 2005 | Skala: |
| | | | | 1:100 |
| | | | | Nr rys.: B1 |