

SALA GIMNASTYCZNA
BUDYNEK 4

ZAPLECZE SALI
BUDYNEK 3

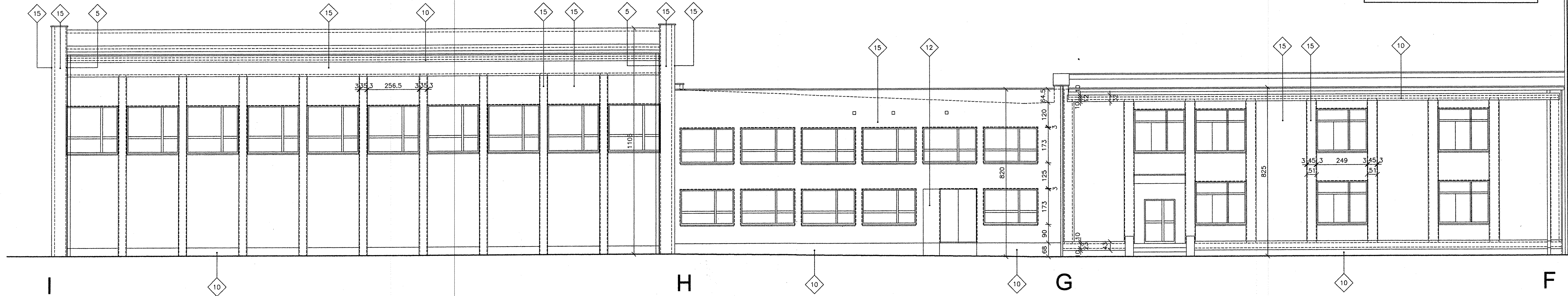
ŁĄCZNIK (PRZEWIĄZKA)
BUDYNEK 2

LEGENDA: BUDYNKI 2,3,4

- 3 STYROPIAN - gr. 3cm
- 10 STYROPIAN - gr.12cm
- 12 STYROPIAN - gr.12cm
- 15 STYROPIAN - gr.14cm

----- LINIE NIEWIDOCZNE
- ŚCIANY PRZED DOCIEPLENIEM

———— LINIE WIDOCZNE
- ŚCIANY PO DOCIEPLENIU



Inwestor: Zespół Szkół "Silesia" Czechowicach-Dziedzicach		Rysunek: ELEWACJA FRONTOWA F-G-H-I	
Temat: projekt budowlany termomodernizacji i kolorystyki Zespołu Szkół "Silesia"		Branża: ARCH. Faza: P.B. Nr rys.: A7	
Adres: Zespół Szkół "Silesia" Czechowicach-Dziedzicach		Data: 09. 2005 Skala: 1:100	
Projektant: mgr inż. arch. ZBIGNIEW SCHLEIFER [Signature]			