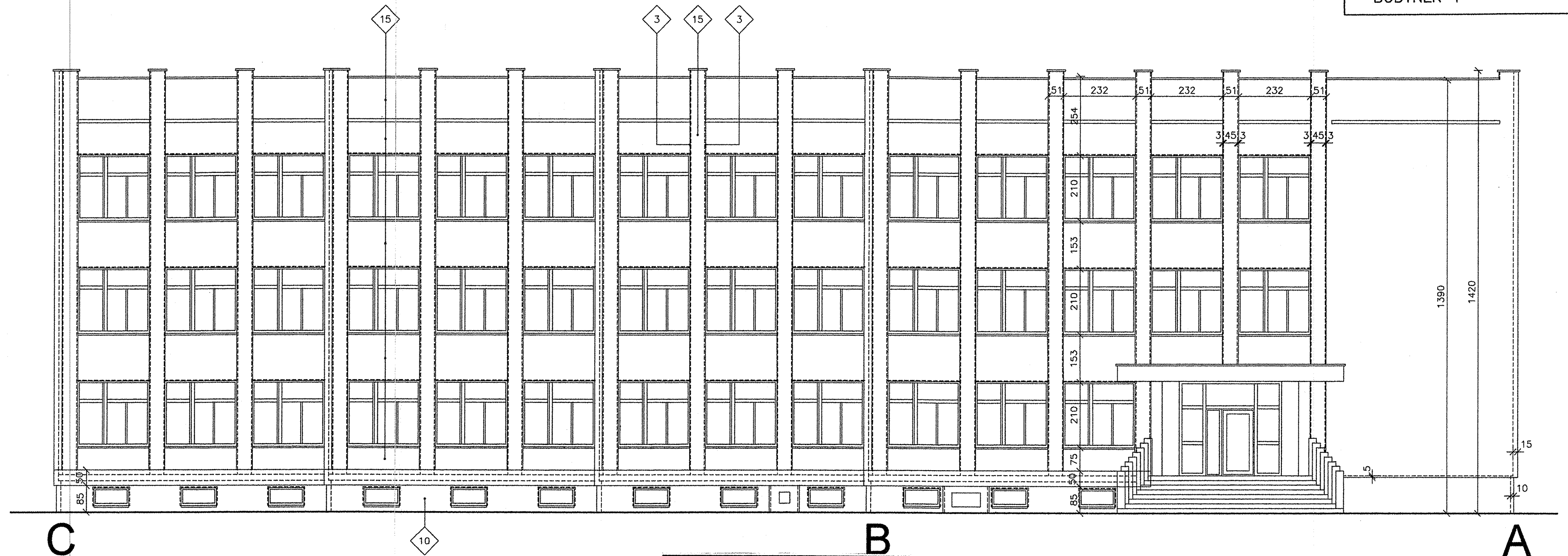


BUDYNEK DYDAKTYCZNY
BUDYNEK 1



LEGENDA: BUDYNEK 1

- 3 STYROPIAN - gr. 3cm
10 STYROPIAN - gr.12cm
12 STYROPIAN - gr.12cm
15 STYROPIAN - gr.12cm

----- LINIE NIEWIDOCZNE
- ŚCIANY PRZED DOCIEPLENIEM
—— LINIE WIDOCZNE
- ŚCIANY PO DOCIEPLENIU

RZECZOZNAWCA d/s ZABEZPIECZEŃ
PRZECIWPOŻAROWYCH

mgr inż. w st. spocz. inż. Jan Rudnicki upr. 253/83
Bielsko-Biała, dnia 09.05.2005
Zgodność projektu z wymaganiami
pożarowymi przedwzrostowej stwierdzam
bez uwag z uwagami

Inwestor: Zespół Szkół "Silesia"
Czechowicach-Dziedzicach
Temat: projekt budowlany termomodernizacji
i kolorystyki Zespołu Szkół "Silesia"
Adres: Zespół Szkół "Silesia"
Czechowicach-Dziedzicach
Projektant: mgr inż. arch. ZBIGNIEW SCHLEIFER
3104/SLOKK

Rysunek:
**ELEWACJA FRONTOWA
A-B-C**
Branża: ARCH. Faza: P.B. Nr rys.:
Data: 09. 2005 Skala: 1:100 **A3**