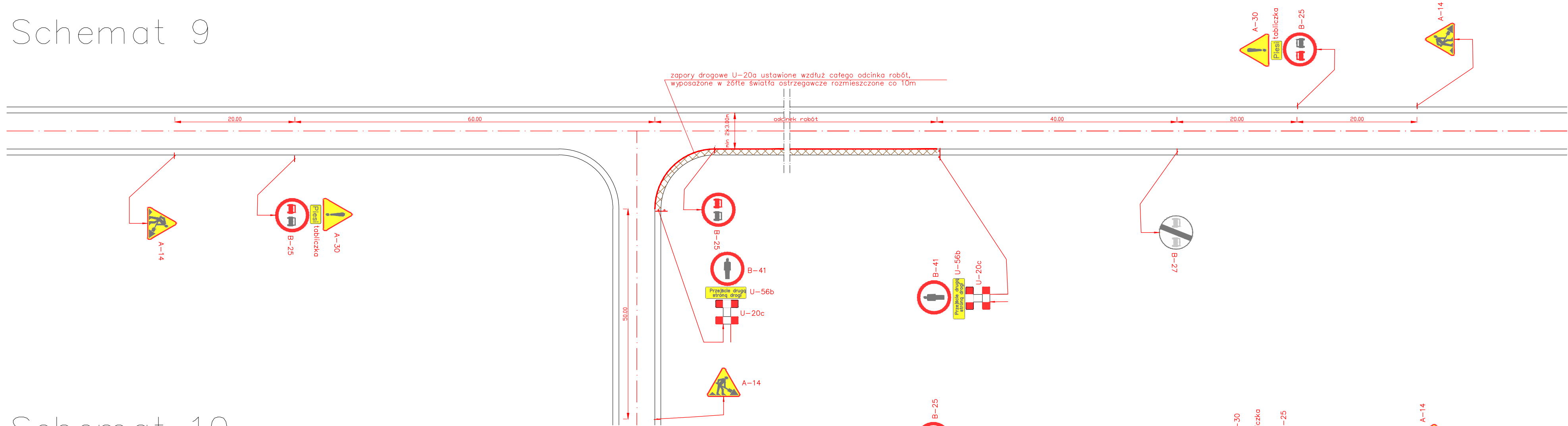
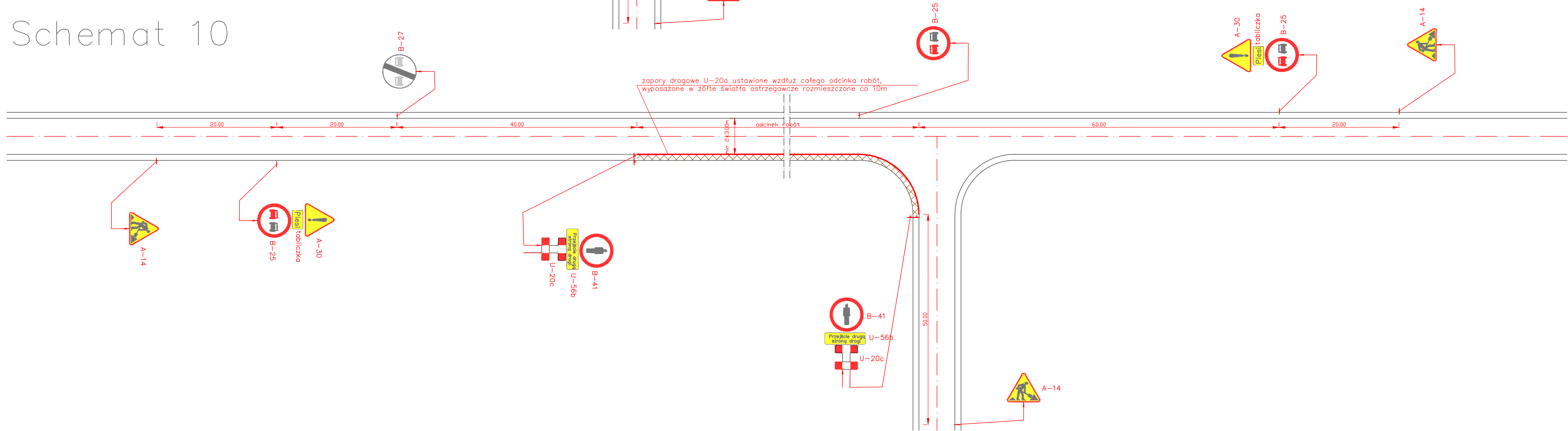



Schemat 9



Schemat 10



UWAGA:
1. W przypadku występowania obszaru niezabudowanego należy ustawić oznakowanie zgodnie z rys. nr 20 dla odcinka w którym występuje ten obszar.

Wykonawca: MBD PROJEKT		Konsorcjum firm: Marcin Zieliński ul. Lwowska 55/2 34-100 Wadowice		Dariusz Augustyn ul. Brzozowa 5 34-400 Nowy Targ	
Temat: <i>"Przebudowa drogi powiatowej nr 4485S Bielsko – Wilamowice – Jawiszowice"</i>					
Branża: <i>DROGOWA</i>				Data: <i>lipiec 2012</i>	
Część: <i>PROJEKT CZASOWEJ ORGANIZACJI RUCHU</i>				Skala: <i>1:500</i>	
Tytuł rys.: <i>Schematy 9 i 10</i>				Nr rys. <i>9</i>	
Inwestor:  POWIAT BIELSKI Powiat Bielski ul. Piastowska 40 43-300 Bielsko-Biała		Lokalizacja:		<i>śląskie</i>	
		Województwo:		<i>bielski</i>	
		Powiat:		<i>Wilamowice</i>	
		Miejscowość:			
Funkcja:		Imię, Nazwisko:		Nr uprawnień	
Opracował:		<i>mgr inż. Dariusz Augustyn</i>		Podpis:	
		<i>mgr inż. Marcin Zieliński</i>			