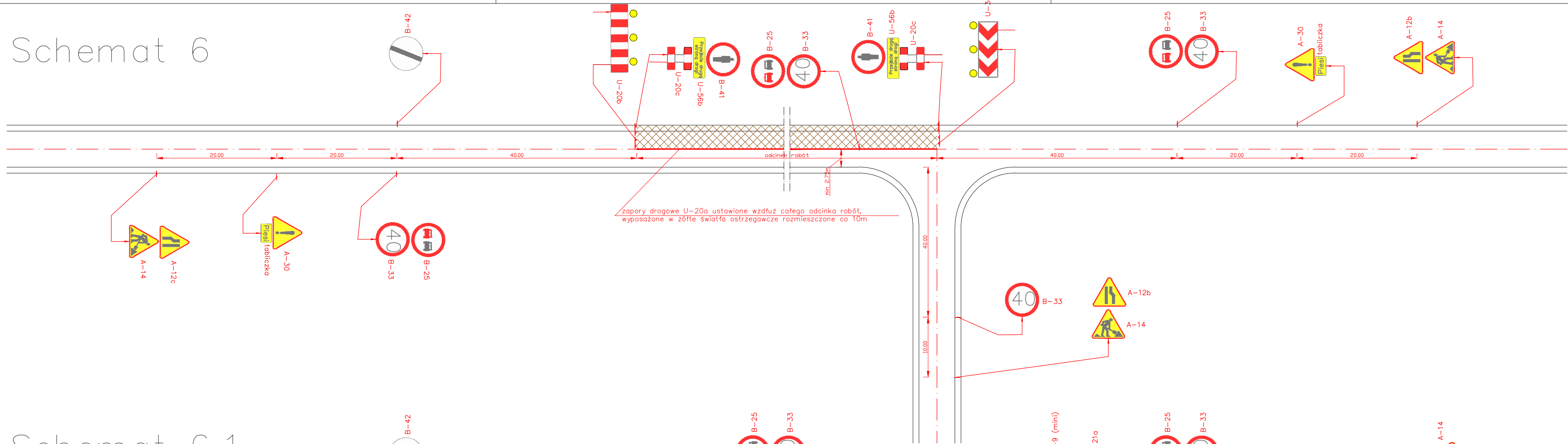
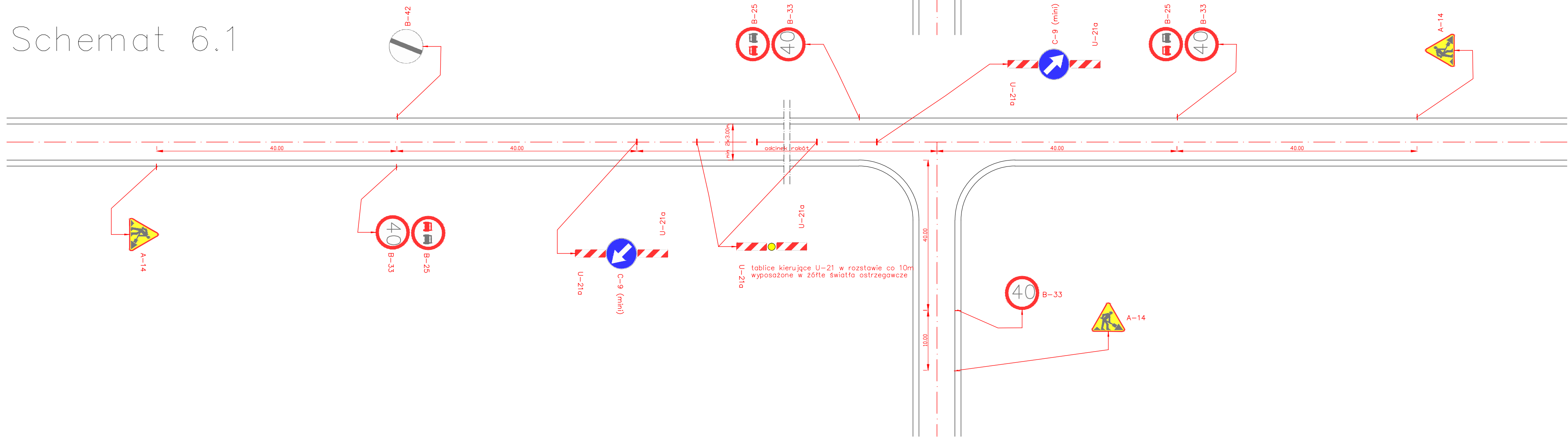




Schemat 6



Schemat 6.1



UWAGA:  
1. W przypadku występowania obszaru niezabudowanego należy ustawić oznakowanie zgodnie z rys. nr 20 dla odcinka w którym występuje ten obszar.

Wykonawca: 		Konsorcjum firm: <div>Marcin Zieliński ul. Lwowska 55/2 34-100 Wadowice</div> <div>Dariusz Augustyn ul. Brzozowa 5 34-400 Nowy Targ</div>	
Temat: <i>"Przebudowa drogi powiatowej nr 4485S Bielsko – Wilamowice – Jawiszowice"</i>			
Branża: <i>DROGOWA</i>		Data: <i>lipiec 2012</i>	
Część: <i>PROJEKT CZASOWEJ ORGANIZACJI RUCHU</i>		Skala: <i>1:500</i>	
Tytuł rys.: <i>Schematy 6 i 6.1</i>		Nr rys. <i>7</i>	
Inwestor:  <div>Powiat Bielski ul. Piastowska 40 43-300 Bielsko-Biała</div>	Lokalizacja: <i>śląskie</i>		
	Województwo: <i>bielski</i>		
	Powiat: <i>Wilamowice</i>		
	Miejscowość:		
Funkcja:	Imię, Nazwisko:	Nr uprawnień	Podpis:
Opracował:	<i>mgr inż. Dariusz Augustyn</i>		
	<i>mgr inż. Marcin Zieliński</i>		