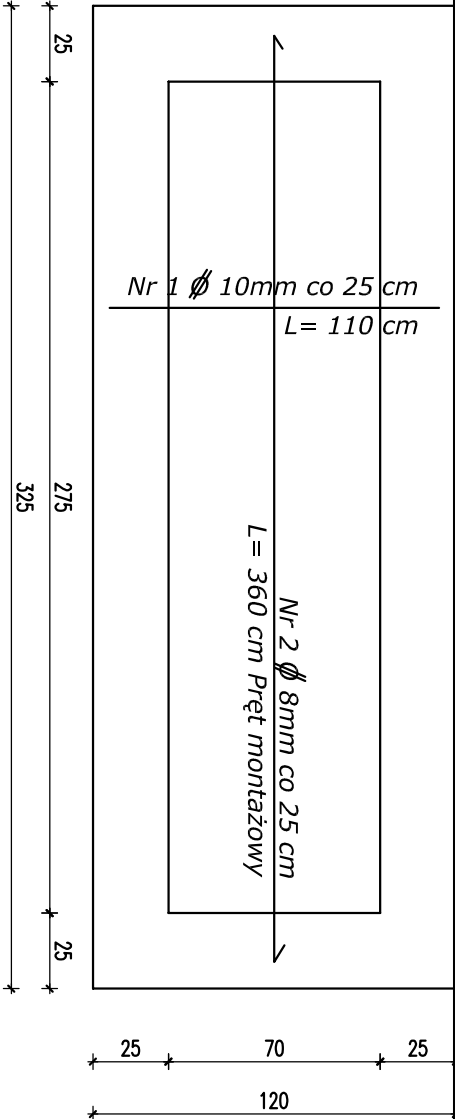


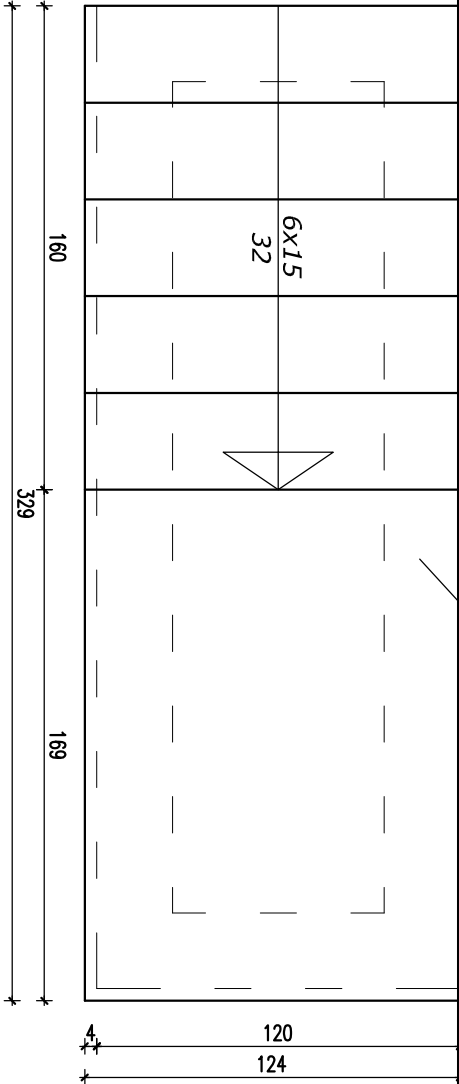
budynnek

FUNDAMET SKALA 1:20

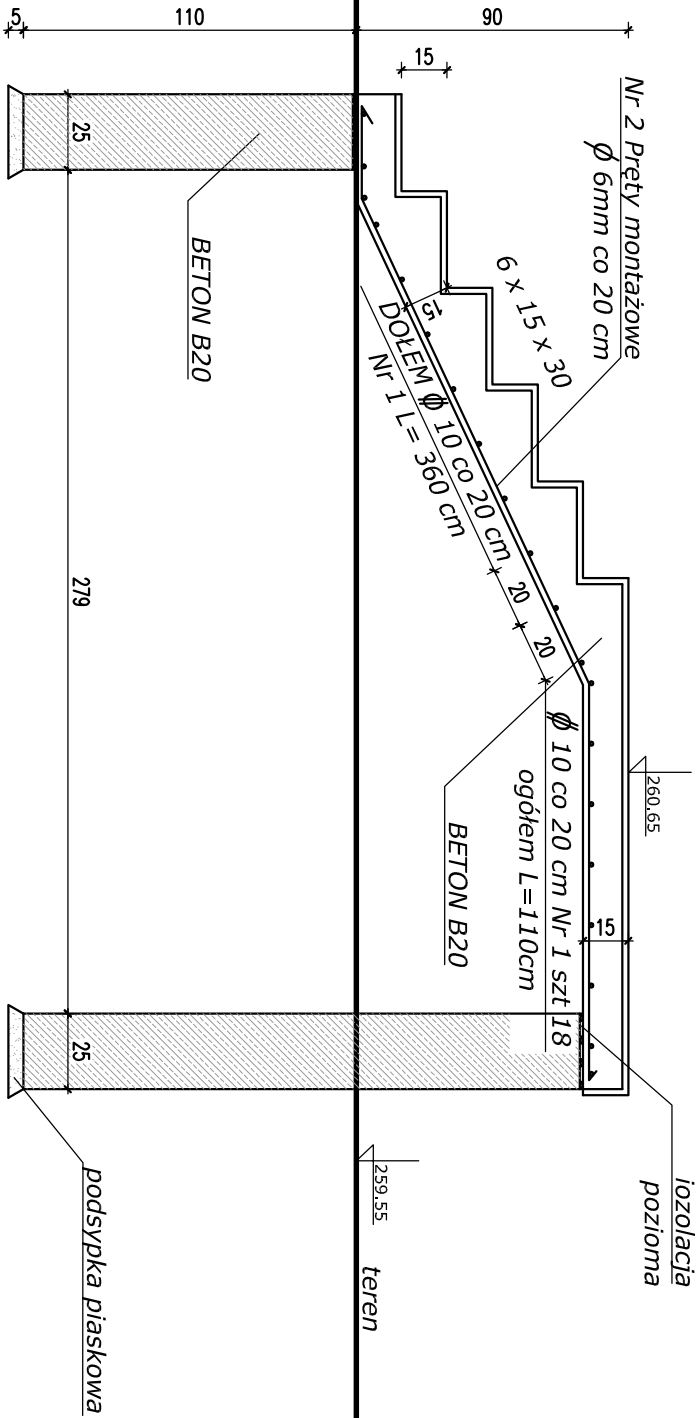


budynnek

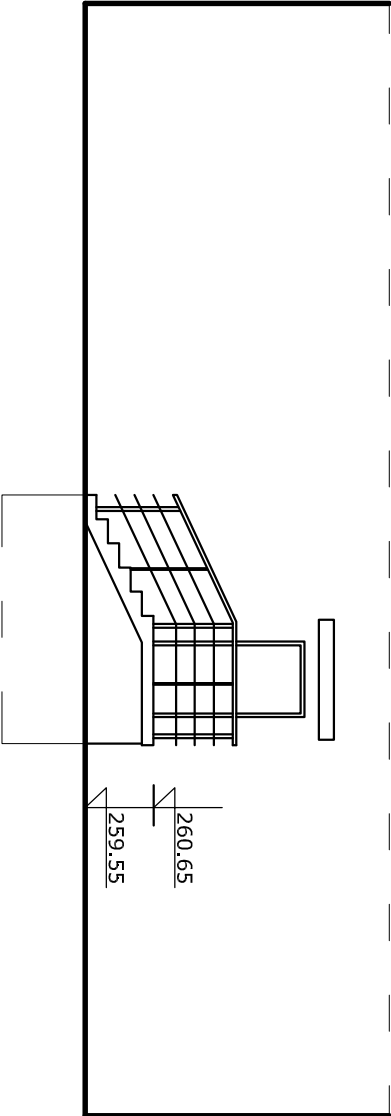
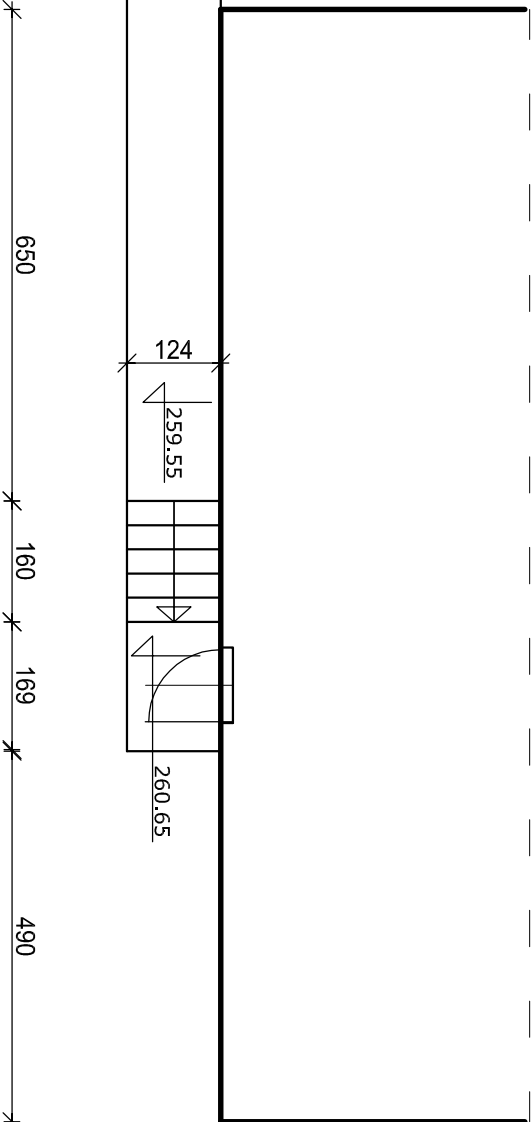
Płytki - gres wodoodporny
kolor szary



SCHODY ZEWNĘTRZNE RZUT SKALA 1:20



SCHODY ZEWNĘTRZNE PRZEKRÓJ SKALA 1:20



SCHODY ZEWNĘTRZNE RZUT I WIDOK
SKALA 1:100

INWESTOR		Liceum Ogólnokształcące im. M.Śladowskiej-Curie w CZECHOWICACH – DZIEDZICACH Ul. M.Konopnickiej 9	
Tytuł projektu		"MOJE BOJSKO ORLIK 2012" PRZY L.O. im. M.Śladowskiej-Curie w CZECHOWICACH – DZIEDZICACH	
PROJEKTANCI Designers	IMIĘ I NAZWISKO Names	NR UPRAWNIENI Licence Number	PODPIS Signature
GŁÓWNY PROJEKTANT	mgr inż. arch. Stanisław Botwiński	393/94	mgr inż. arch. Stanisław Botwiński
PROJEKTANT	mgr inż. arch. inżynier Jacek Botwiński		
SPRAWDZAJĄCY architektura	mgr inż. arch. Witold Machnica	MP/IOA/003/2003 nr wpisu do Izby MP-1006	
archi BS AUTORSKA PRACOWNIA ARCHITEKTURY STANISŁAW BOTWIŃSKI 43 - 502 Czechowice - Dziedice ul. Zacisze 9 tel. (0 32) 215 21 45			
FAZA		PROJEKT BUDOWLANY	
BRANŻA		ARCHITEKTURA	
TREŚĆ RYSUNKU		DETAL SCHODY ZEWNĘTRZNE	
DATA	04-2012	SKALA	1:20, 1:100
NUMER RYSUNKU		012	