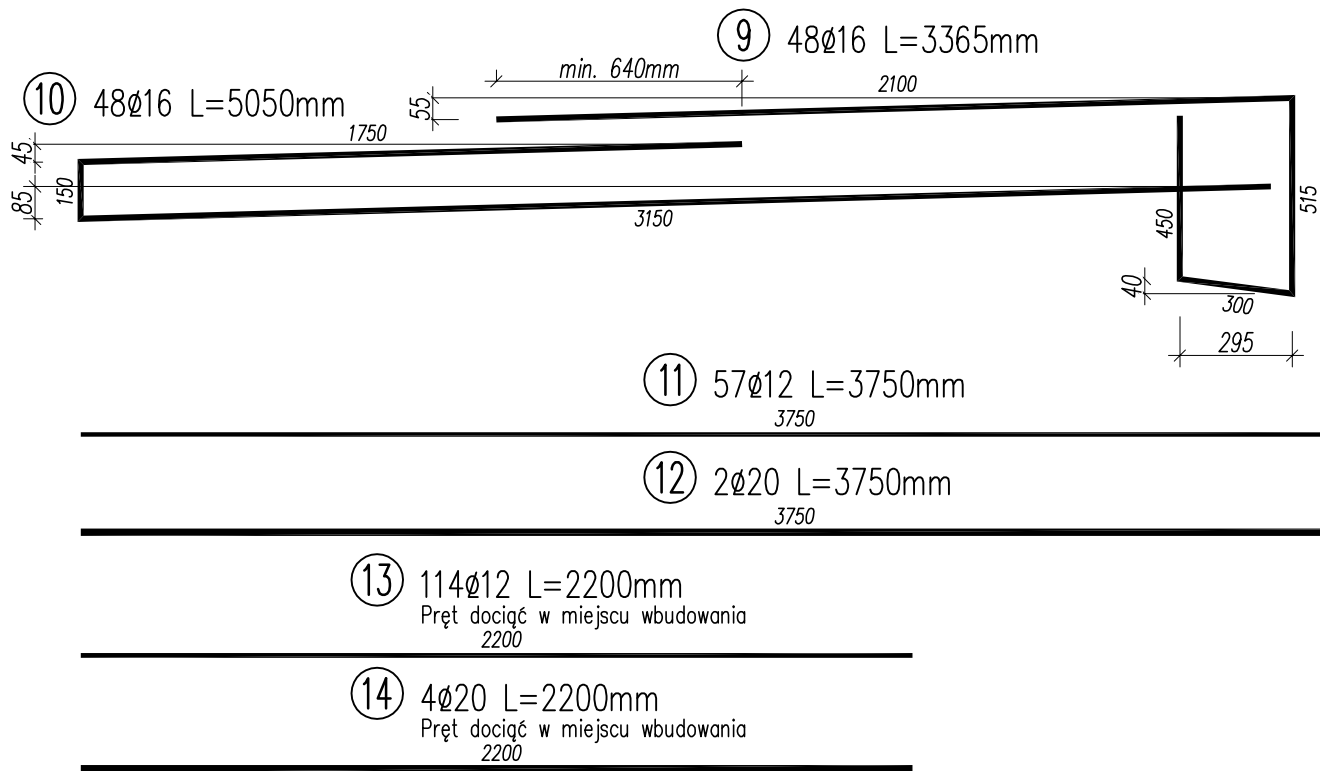
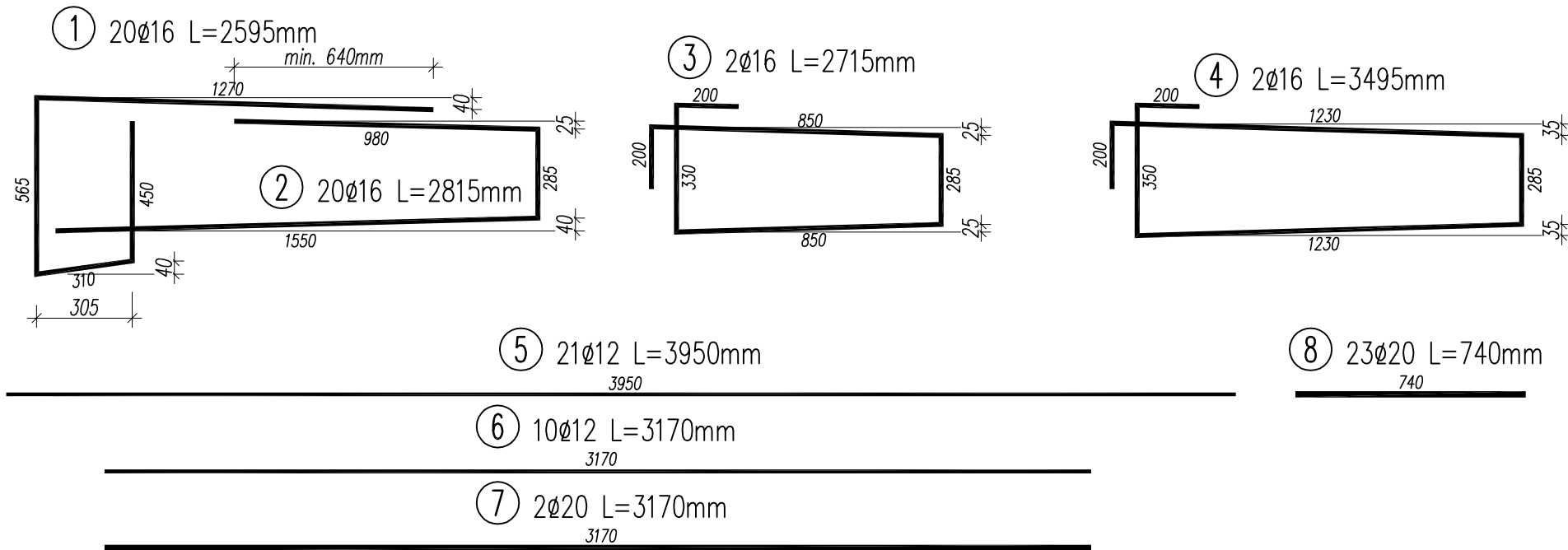
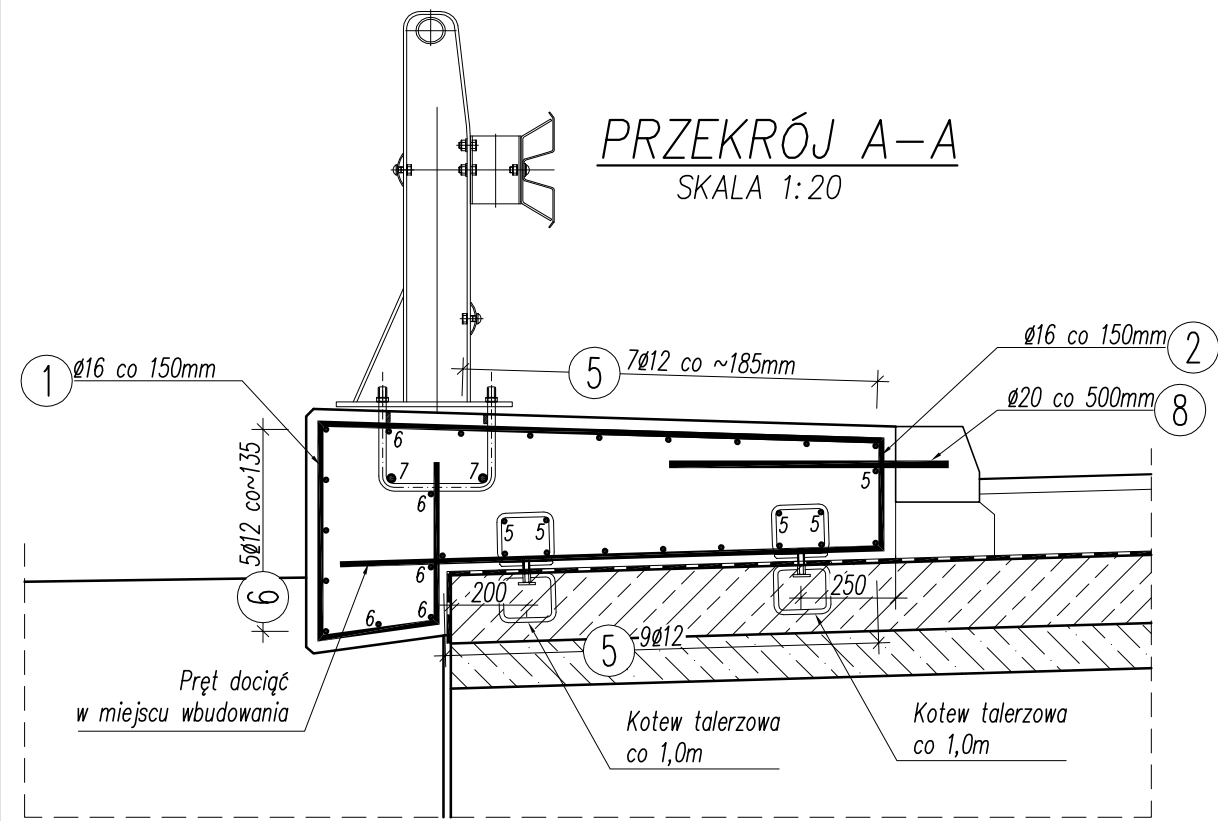
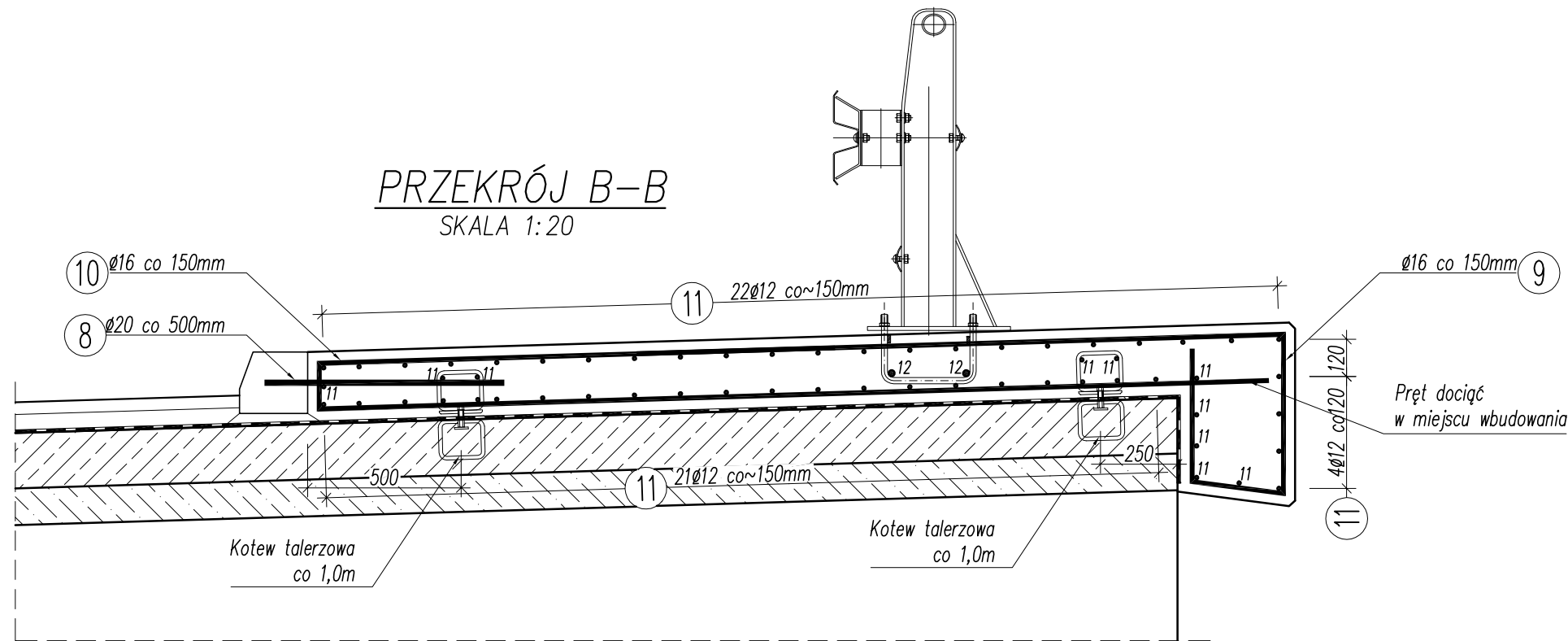


WYKAZ ZBROJENIA							
Nr pręta	Średnica	Liczba	Długość	Długość ogólna [m]			Uwagi
	[mm]			[szt]	[mm]	BS500S Ø12	
Element: ZABUDOWY CHODNIKOWE							
1	Ø16	20	2595		51.90		
2	Ø16	20	2815		56.30		
3	Ø16	2	2715		5.43		
4	Ø16	2	3495		6.99		
5	Ø12	21	3950	82.95			
6	Ø16	10	3170		31.70		
7	Ø20	2	3170			6.34	
8	Ø20	23	740			17.02	
9	Ø16	48	3365		161.52		
10	Ø16	48	5050		242.40		
11	Ø12	57	3750	213.75			
12	Ø20	2	3750			7.50	
13	Ø12	114	2200	250.80			
14	Ø20	4	2200			8.80	
Długość razem			[m]	547.5	556.2	39.7	
Masa jednostkowa			[kg/m]	0.888	1.578	2.466	
Masa razem			[kg]	486.2	877.7	97.8	
Masa wg stali			[kg]	1461.7			
Masa ogólna			[kg]	1462			
Wykonać 1 szt.			1 x 1462 = 1 462 kg				

Beton: C30/37 (B35) V = 1x9,5 = 9,5 m<sup>3</sup>



- UWAGI:
1. Rysunek rozpatrywać łącznie z całą dokumentacją.
  2. Minimalna otulina zbrojenia głównego wynosi 30mm.
  3. Promień gięcia zastosować zgodnie z PN-91/S-10042.

Inwestor: ZARZĄD DRÓG POWIATOWYCH W BIELSKU BIAŁEJ 43-382 BIELSKO – BIAŁA, UL. REGERA 81				
Rodzaj projektu: PROJEKT WYKONAWCZY			Data: 06.2011	
Branża: OBIEKTY MOSTOWE	Budowla: (nazwa, adres)	PRZEBUDOWA PRZEPUSTU W CIĄGU DROGI POWIATOWEJ 4414S UL. SŁONECZNA W JAWORZU WRAZ Z REGULACJĄ POTOKU		
Obiekt:	PRZEPUST			
Tytuł rysunku: RYSUNEK ZBR. ZABUDOWY CHODNIKOWEJ		Nr rys.: PW-12	Skala: 1:50; 1:20	
Funkcja:	Tytuł, imię i nazwisko	Specjalność	Nr Uprawnień	Podpis
Projektant:	mgr inż. Lech Marcin	mosty	102/89 B-B	
Opracował:	mgr inż. Małgorzata Podstawka			
Sprawdza:	mgr inż. Andrzej Zaniat	mosty	RNB-W-U-7342/77/98	