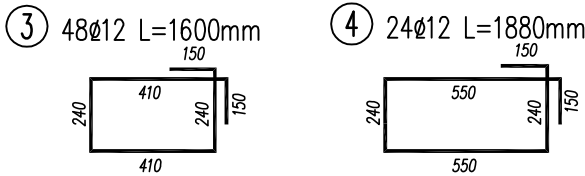
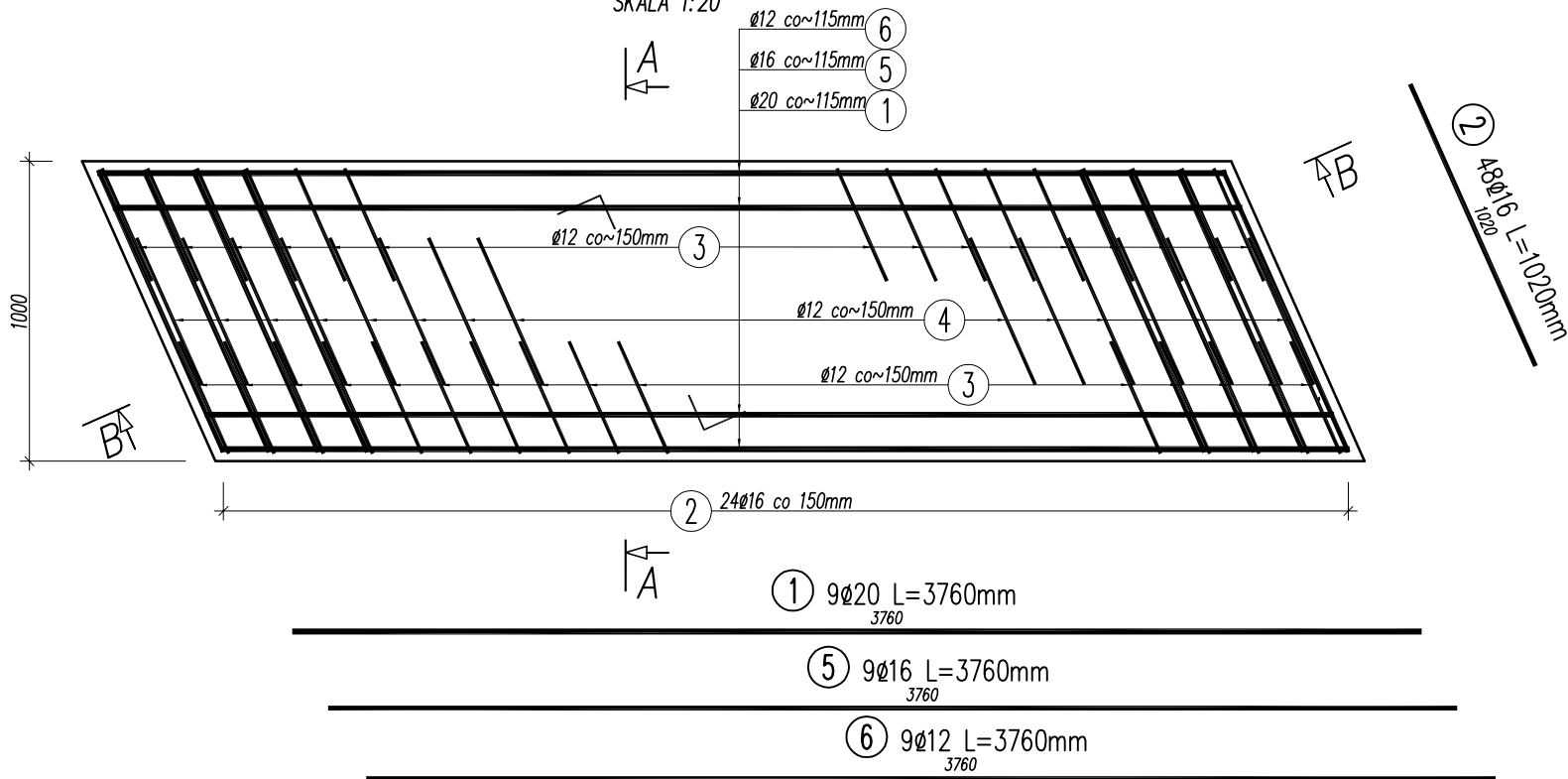


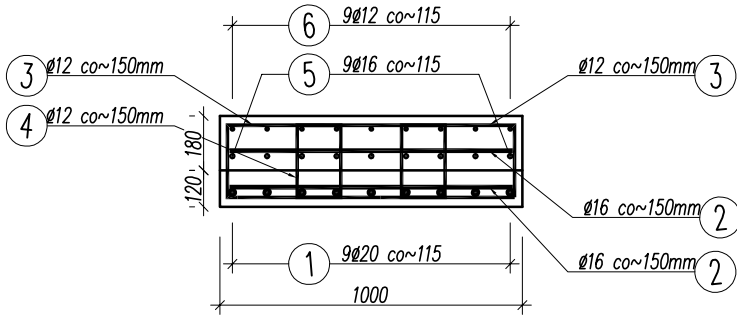
RZUT Z GÓRY

SKALA 1:20



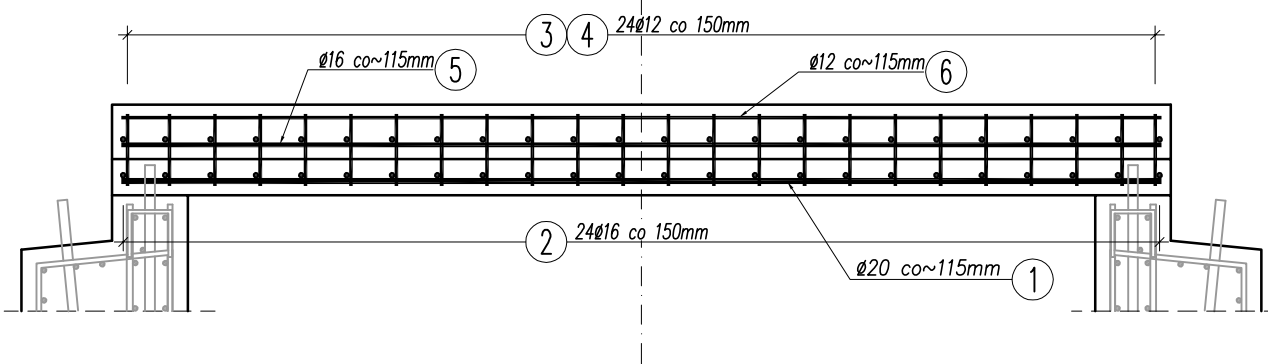
PRZEKRÓJ A-A

SKALA 1:20



PRZEKRÓJ B-B

SKALA 1:20



WYKAZ ZBROJENIA

Nr pręta	Średnica	Liczba	Długość	Długość ogólna [m]			Uwagi
				BSł500S	BSł500S	BSł500S	
	[mm]	[szt]	[mm]	Ø12	Ø16	Ø20	
Element: PLYTA GÓRNA							
1	Ø20	9	3760			33.84	
2	Ø16	48	1020		48.96		
3	Ø12	48	1600	76.80			
4	Ø12	24	1880	45.12			
5	Ø16	9	3760		33.84		
6	Ø12	9	3760	33.84			
Długość razem [m]				155.8	82.8	33.8	
Masa jednostkowa [kg/m]				0.888	1.578	2.466	
Masa razem [kg]				138.3	130.7	83.4	
Masa wg stali [kg]				352.4			
Masa ogólna [kg]				352.4			
Wykonać 10 szt. 10 x 352,4 = 3524 kg							

Beton: C35/45 (B40) V = 10x1,2 = 12,0 m3

UWAGI:

- Rysunek rozpatrywać łącznie z całą dokumentacją.
- Zbrojenie zwymiarowano osiowo.
- Promień gięcia, jeśli nie podano inaczej, wykonać zgodnie z PN-91/S-10042.

Inwestor:		ZARZĄD DRÓG POWIATOWYCH W BIELSKU BIAŁEJ 43-382 BIELSKO – BIAŁA, UL. REGERA 81		
Rodzaj projektu:			Data:	
PROJEKT WYKONAWCZY			06.2011	
Branża:	Budowla:	PRZEBUDOWA PRZEPUSTU W CIĄGU DROGI POWIATOWEJ 4414S UL. SŁONECZNA W JAWORZU WRAZ Z REGULACJĄ POTOKU		
OBIEKTY MOSTOWE	(nazwa, adres)			
Obiekt:	PRZEPUST			
Tytuł rysunku:	ZBROJENIE PŁYTY GÓRNEJ		Nr rys.: PW-08	Skala: 1:20
Funkcja:	Tytuł, imię i nazwisko	Specjalność	Nr Uprawnień	Podpis
Projektant:	mgr inż. Lech Marcisz	mosty	102/89 B-B	
Opracował:	mgr inż. Małgorzata Podstawka			
Sprawdzający:	mgr inż. Andrzej Zaniat	mosty	RINB-W-U-7342/77/98	