



**Opracowanie:** Projekt organizacji ruchu na czas robót w pasie drogowym

**Dotyczy:** remont drogi powiatowej

**Lokalizacja:** ul. Jana III Sobieskiego, droga powiatowa 4490S  
w Wilamowicach

**Inne informacje:** obszar zabudowany, ograniczenie tonażu do 10T

**Termin realizacji:** 2011 lub 2012

### *Odcinek 3 - objazdy*

[ Od skrzyżowania z ul. Stawową do skrzyżowania z ul. Piękną]

Opracował:  
Zygmunt Klimczok

Oświęcim listopad 2011

## Spis treści:

1. Dane ogólne.
  - 1.1. Temat i zakres opracowania.
  - 1.2. Podstawa opracowania.
  - 1.3. Termin realizacji.
2. Opis techniczny.
  - 2.1. Stan istniejący.
  - 2.2. Wprowadzane zmiany w oznakowaniu.
  - 2.3. Wytyczne wykonawcze.
3. Rysunki.
  - 3.1. Lokalizacja.
  - 3.2. Istniejące oznakowanie.
  - 3.3. Istniejące i projektowane oznakowanie.

## 1. DANE OGÓLNE

### 1.1 Temat i zakres opracowania.

Tematem opracowania jest projekt organizacji ruchu na czas objazdów związanych z robotami w temacie remontu drogi powiatowej ul. Jana III Sobieskiego Nr 4490S w Wilamowicach – objazdy.

### 1.2 Podstawa opracowania.

- Dz. U. Nr 177 poz 1729 z dnia 14.10.2003r Rozporządzenie Ministra Infrastruktury z dnia 23 września 2003r. w sprawie szczegółowych warunków zarządzania ruchem na drogach oraz wykonywania nadzoru nad tym zarządzaniem.
- Dz. U. 07.19.115 j.t – Ustawa z dnia 21 marca 1985r. o drogach publicznych.
- Dz. U. 99.43.430 Rozporządzenie Ministra Infrastruktury i Gospodarki Morskiej odpowiadać drogi publiczne i ich usytuowanie.
- Dz. U. 05.108.908 j.t. – Ustawa z dnia 20 czerwca 1997. prawo o ruchu drogowym
- Dz. U. 02.170.1393 Rozporządzenia Ministra Infrastruktury oraz Spraw Wewnętrznych i Administracji z dnia 31 lipca 2002 w sprawie znaków i sygnałów drogowych (Dz. U. z dnia 12 października 2002r.)
- Dziennik Ustaw załącznik do numeru 220, poz. 2181 z dnia 23.12.2003r. „Szczegółowe warunki techniczne dla znaków i sygnałów drogowych oraz urządzeń bezpieczeństwa ruchu drogowego i warunki umieszczania ich na drogach”.
- Wizja w terenie

### 1.3 Termin realizacji.

Znaki zostaną ustawione w terminie: 2011 lub 2012.

## 2. OPIS TECHNICZNY

### 2.1 Stan istniejący.

Droga powiatowa ma szerokość ok. 5,5m. Na pewnych odcinkach znajduje się chodnik dla pieszych. Charakterystyka ruchu obejmuje możliwość przejazdu pojazdów osobowych i ciężarowych (o masie do 10T).

Droga łączy Wilamowice z Zasolem Bielańskim i Oświęcimiem. W rejonie Rynku znajdują się przejścia dla pieszych. Na odcinku drogi powiatowej znajduje się wiele skrzyżowań z drogami gminnymi. Oznakowane one są znakami A-7 na wlocie. Nie ma oznakowania poziomego na drodze głównej.

Rysunki istniejącego oznakowania obejmują arkusze 1/5 – 5/5.

### 2.2 Wprowadzane zmiany w oznakowaniu

Etap – zamknięcie odcinka na czas asfaltowania

Odcinek od ul. Piękna do ul. Stawowej należy zamknąć.

Na rynku należy ustawić znaki F-9 i wraz ze znakami D-4b i D-4.

Od strony rynku należy usytuować tablicę F-5.

Na skrzyżowaniu z ul. Partyzantów należy powtórzyć tablicę F-5 oraz od strony wlotu ul. Partyzantów tablicę F-9.

Na skrzyżowaniu z ulicą Pułaskiego należy ustawić tablice F-9, F-5 i znaki D-4b i D-4c zgodnie z lokalizacją na rysunku.

Wyjazd z ul. Stawowej należy oznakować tablicą F-9 i znakiem B-21.

Na skrzyżowaniu z ul. Osiedlową i Latosińskiego należy umieścić zapory U-20 ze znakiem B-1.

Na początku Wilamowic od strony Zasola Bielańskiego, na skrzyżowaniu Pięknej z ul. Stawową należy umieścić trzy tablice F-9 a także znaki zakazu wjazdu w ul. Jana III Sobieskiego.

Wloty dróg podporządkowanych należy wygrodzić zaporą U-20b i znakiem B-1.

Na początku ul. Latosińskiego na trasie dojazdu do drogi powiatowej należy umieścić znak D-4a oraz A-14.

W Jawiszowicach należy umieścić dwie tablice F-9.

W Zasolu Bielańskim należy umieścić 4 tablice F-9 i jedna F-6.

Zakres robót należy wykonywać w czasie dnia, w godzinach 8.00-16.00 a następnie na okres wieczoru i nocy dopuścić przejazd pojazdów w celu dojazdu mieszkańców Wilamowic.

## 2.3 Wytyczne wykonawcze

Oznakowane pionowe powinno być zamontowane zgodnie z warunkami technicznymi dla znaków i sygnałów drogowych oraz urządzeń bezpieczeństwa ruchu drogowego i warunków ich umieszczania na drogach (zawartych w Dz.U. Nr 220, poz 2181 z dnia 3 lipca 2003r.). Należy zwracać szczególną uwagę na możliwość występowania uzbrojenia podziemnego, umieszczonego zbyt płytko pod powierzchnią ziemi. Wykopy pod słupki do mocowania znaków i tablic należy wykonać ręcznie.

Montaż znaków na słupkach stalowych ocynkowanych  $\varnothing$  60 mm. Minimalna odległość dolnej krawędzi znaku lub tablicy od powierzchni terenu min 2,0 m. Zapory drogowe zabezpieczające miejsce robót należy umocować na wysokości od 0.9 do 1.1 m mierząc od poziomu nawierzchni drogi do górnej krawędzi zapory. Zapory drogowe zabezpieczające miejsce robót powinny być pokryte materiałem odblaskowym lub zawierać elementy odblaskowe o barwie zgodnej z barwą tła, na której zostały umieszczone. Osoby wykonujące roboty w pasie drogowym winny być ubrane w odzież ostrzegawczą o barwie pomarańczowej lub żółtej. Zaleca się wyposażenie odzieży w elementy odblaskowe o barwie żółtej lub pomarańczowej ułatwiające spostrzeganie przez kierujących i pieszych.

Wykonawca robót budowlanych zobowiązany jest do utrzymania w należytym stanie wszystkich środków technicznych użytych do oznakowania i zabezpieczenia miejsc robót, a w razie stwierdzenia braków lub uchybień niezwłocznie je usunąć. Za właściwe oznakowanie miejsca robót odpowiada kierownik prac.

O terminie rozpoczęcia robót należy powiadomić zarządcę drogi w uwzględnieniu danych personalnych osoby odpowiedzialnej za prawidłowe zabezpieczenie i oznakowanie w/w robót.

## 3. RYSUNKI

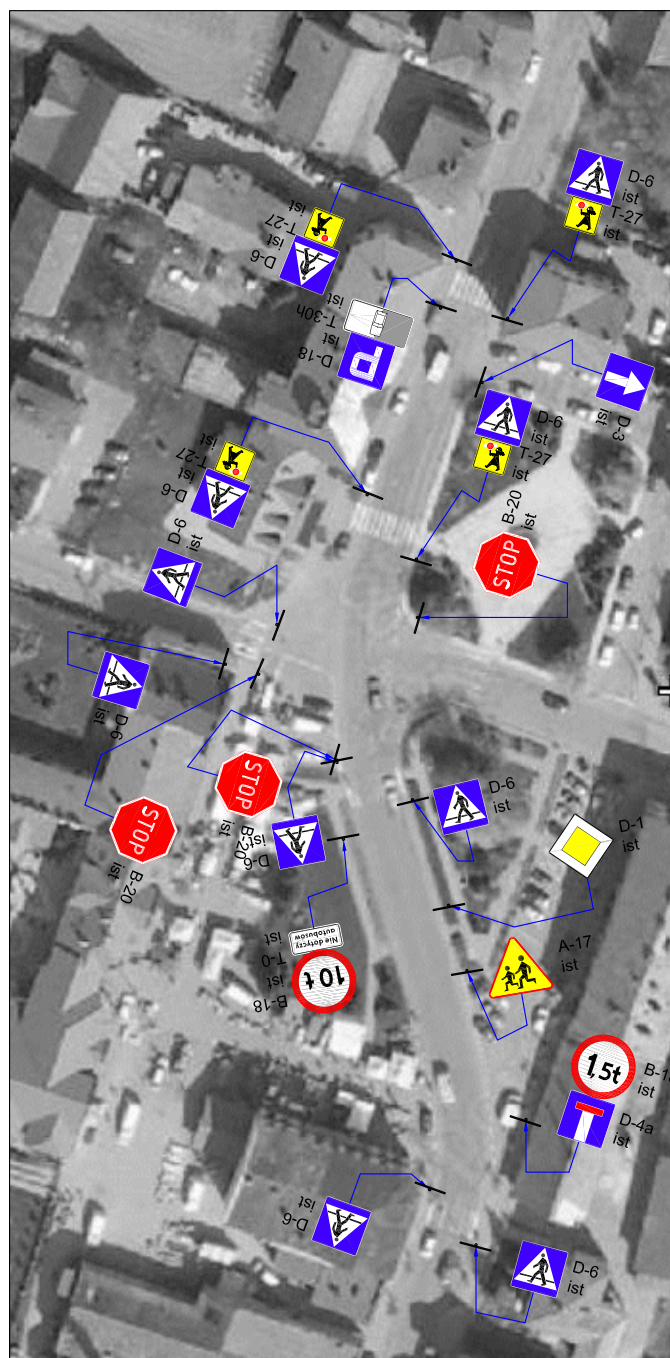
### 3.2 Istniejące oznakowanie Rys 1/5 do 5/5

Kolor niebieski – [obecne oznakowanie \(istn\)](#)

Wykonawca: FIRMA PROJEKTOWA "KONSPRO" Oświęcim ul. Ceglana 3		
Inwestor: ZDP w Bielsku-Białej 43-382 Bielsko-Biała ul. Regeera 81		
Temat: Projekt Budowlany Remontu Drogi Powiatowej 4490S Zasole Bielańskie - Wilamowice ul. Jana III Sobieskiego w Wilamowicach na odcinku od Rynku do ul. Pięknej		
Tytuł rys:	Istniejące oznakowanie (Rynek)	Skala: 1:1000
Projektował:	Zygmunt Klimczok	Data: XI.2011

### ul. Więźniów Oświęcimia

ul. Piłsudskiego



ul. Jana III Sobieskiego

ul. Ignacego Paderewskiego





The drawing is a technical plan of a road project. It shows a main road, 'Jana III Sobieskiego-P4490S', running diagonally from the top-left to the bottom-right. The road is flanked by buildings and other structures. Key features include:

- Intersections:** Several intersections are marked with yellow triangles and labeled with numbers (e.g., 1, 5, 6, 7, 8, 13, 14, 17, 21, 23, 25, 46, 47, 48, 49, 50, 51, 52, 53, 54, 55, 56, 57, 58, 59, 60, 61, 62, 63, 64, 65, 66, 67, 68, 69, 70, 71, 72, 73, 74, 75, 76, 77, 78, 79, 80, 81, 82, 83, 84, 85, 86, 87, 88, 89, 90, 91, 92, 93, 94, 95, 96, 97, 98, 99, 100). These are labeled with 'SKRZĄŻOWANIE Z DROGĄ DOKŁADOWA' and 'TM 4438.70'.
- Intersections:** Several intersections are marked with yellow triangles and labeled with numbers (e.g., 1, 5, 6, 7, 8, 13, 14, 17, 21, 23, 25, 46, 47, 48, 49, 50, 51, 52, 53, 54, 55, 56, 57, 58, 59, 60, 61, 62, 63, 64, 65, 66, 67, 68, 69, 70, 71, 72, 73, 74, 75, 76, 77, 78, 79, 80, 81, 82, 83, 84, 85, 86, 87, 88, 89, 90, 91, 92, 93, 94, 95, 96, 97, 98, 99, 100). These are labeled with 'SKRZĄŻOWANIE Z DROGĄ DOKŁADOWA' and 'TM 4438.70'.
- Intersections:** Several intersections are marked with yellow triangles and labeled with numbers (e.g., 1, 5, 6, 7, 8, 13, 14, 17, 21, 23, 25, 46, 47, 48, 49, 50, 51, 52, 53, 54, 55, 56, 57, 58, 59, 60, 61, 62, 63, 64, 65, 66, 67, 68, 69, 70, 71, 72, 73, 74, 75, 76, 77, 78, 79, 80, 81, 82, 83, 84, 85, 86, 87, 88, 89, 90, 91, 92, 93, 94, 95, 96, 97, 98, 99, 100). These are labeled with 'SKRZĄŻOWANIE Z DROGĄ DOKŁADOWA' and 'TM 4438.70'.

koniec odcinka nr 1  
Od Rynku do skrzyżowania  
z ul. Mickiewicza

Wykonawca:	FIRMA PROJEKTOWA "KONSPRO" Oświęcim ul. Ceglana 3
Inwestor:	ZDP w Bielsku-Białej 43-382 Bielsko-Biała ul. Regera 81
Temat:	Projekt Budowlany Remontu Drogi Powiatowej 4490S Zasole Bielańskie - Wilamowice ul. Jana III Sobieskiego w Wilamowicach na odcinku od Rynku do ul. Pięknej
Tytuł rys:	Istniejące oznakowanie ( 2/5 )
Skala:	1:1000
Projektował:	Zygmunt Klimczok
Data:	XI.2011

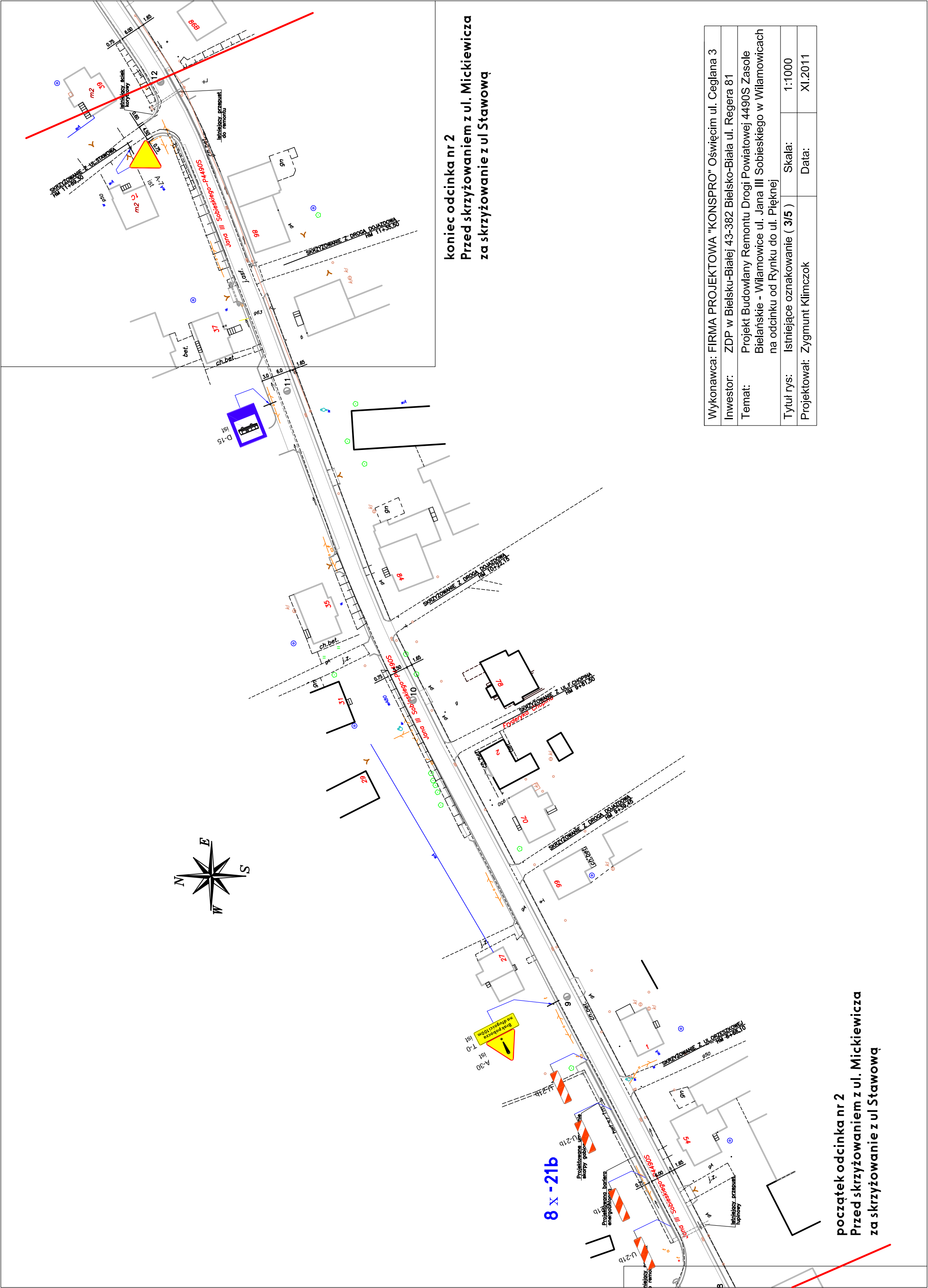
Wykonawca: FIRMA PROJEKTOWA "KONSPRO" Oświęcim ul. Ceglana 3		
Inwestor:	ZDP w Bielsku-Białej 43-382 Bielsko-Biała ul. Regera 81	
Temat:	Projekt Budowlany Remontu Drogi Powiatowej 4490S Zasole Bielańskie - Wilamowice ul. Jana III Sobieskiego w Wilamowicach na odcinku od Rynku do ul. Pięknej	
Tytuł rys:	Istniejące oznakowanie ( <b>2/5</b> )	Skala: 1:1000
Projektował:	Zygmunt Klimczok	Data: XI.2011

Investor:	ZDP w Bielsku-Białej 43-382 Bielsko-Biała ul. Regera 81		
Temat:	Projekt Budowlany Remontu Drogi Powiatowej 4490S Zasole Bielańskie – Wilamowice ul. Jana III Sobieskiego w Wilamowicach na odcinku od Rynku do ul. Pięknej		
Tytuł rys:	Istniejące oznakowanie ( <b>2/5</b> )	Skala:	1:1000
Projektował:	Zygmunt Klimczok	Data:	XI.2011

<b>Temat:</b>	Projekt Budowlany Remontu Drogi Powiatowej 4490S Zasole Bielańskie – Wilamowice ul. Jana III Sobieskiego w Wilamowicach na odcinku od Rynku do ul. Płknej		
<b>Tytuł rys:</b>	Istniejące oznakowanie ( <b>2/5</b> )	<b>Skala:</b>	1:1000
<b>Projektował:</b>	Zygmunt Klimczok	<b>Data:</b>	XI.2011

Tytuł rys:	Istniejące oznakowanie ( 2/5 )	Skala:	1:1000
Projektował:	Zygmunt Klimczok	Data:	XI.2011

Projektował: Zygmunt Klimczok	Data:	XI.2011
-------------------------------	-------	---------

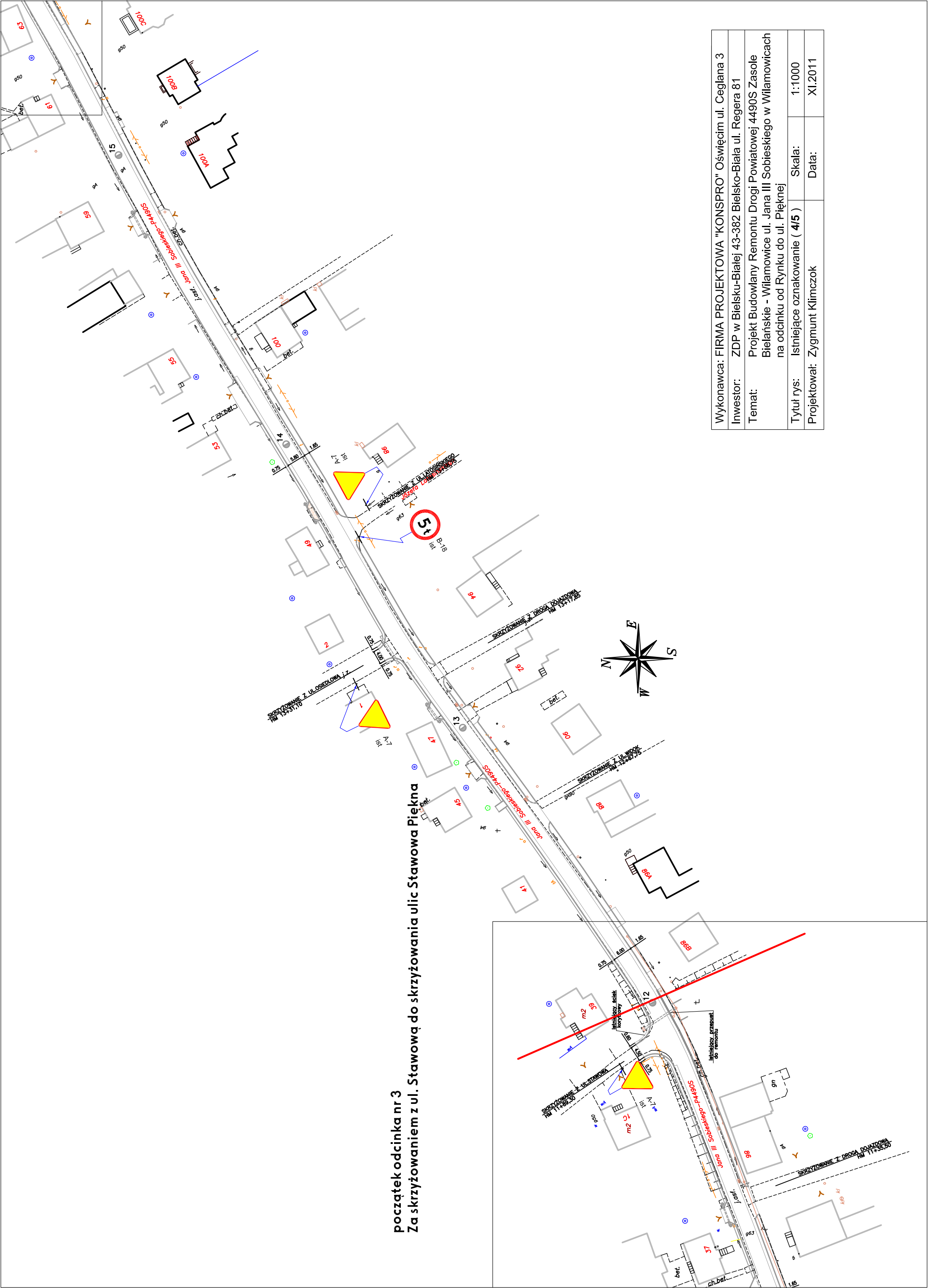


koniec odcinka nr 2  
Przed skrzyżowaniem z ul. Mickiewicza  
za skrzyżowaniem z ul. Stawową

Wykonawca:	FIRMA PROJEKTOWA "KONSPRO" Oświęcim ul. Ceglana 3
Inwestor:	ZDP w Bielsku-Białej 43-382 Bielsko-Biała ul. Regera 81
Temat:	Projekt Budowlany Remontu Drogi Powiatowej 4490S Zasole Bielańskie - Wilamowice ul. Jana III Sobieskiego w Wilamowicach na odcinku od Rynku do ul. Pięknej
Tytuł rys:	Istniejące oznakowanie ( 3/5 )
Skala:	1:1000
Projektował:	Zygmunt Klimczok
Data:	XI.2011

początek odcinka nr 2  
Przed skrzyżowaniem z ul. Mickiewicza  
za skrzyżowaniem z ul. Stawową





Wykonawca:	FIRMA PROJEKTOWA "KONSPRO" Oświęcim ul. Ceglana 3
Inwestor:	ZDP w Bielsku-Białej 43-382 Bielsko-Biała ul. Regera 81
Temat:	Projekt Budowlany Remontu Drogi Powiatowej 4490S Zasole Bielańskie - Wilamowice ul. Jana III Sobieskiego w Wilamowicach na odcinku od Rynku do ul. Pięknej
Tytuł rys:	Istniejące oznakowanie ( 4/5 )
Skala:	1:1000
Projektował:	Zygmunt Klimczok
Data:	XI.2011



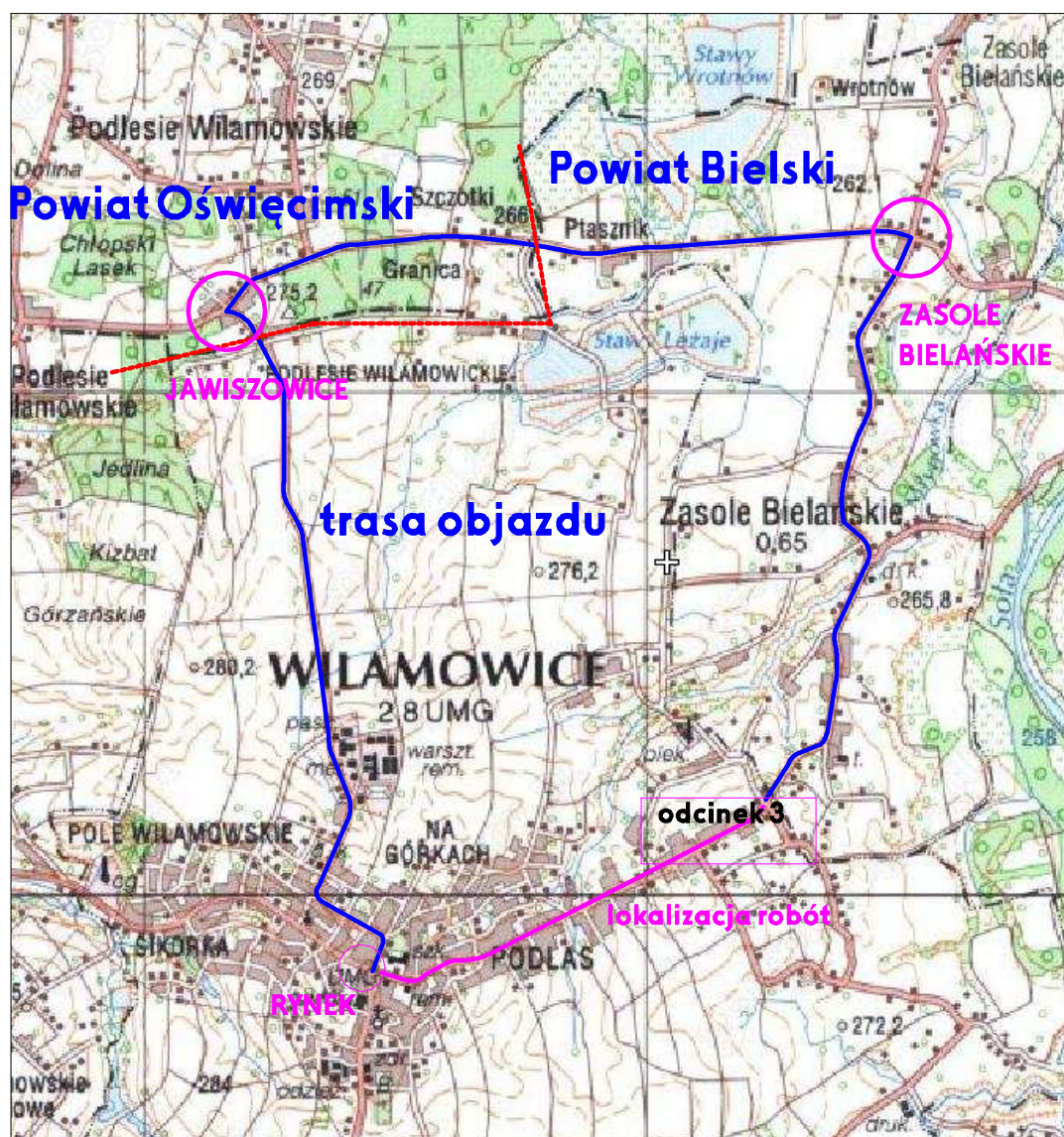
### 3.3 Projektowane oznakowanie

Kolor niebieski – obecne oznakowanie (istn)

Kolor fioletowy – oznakowanie miejsc prac (prj)

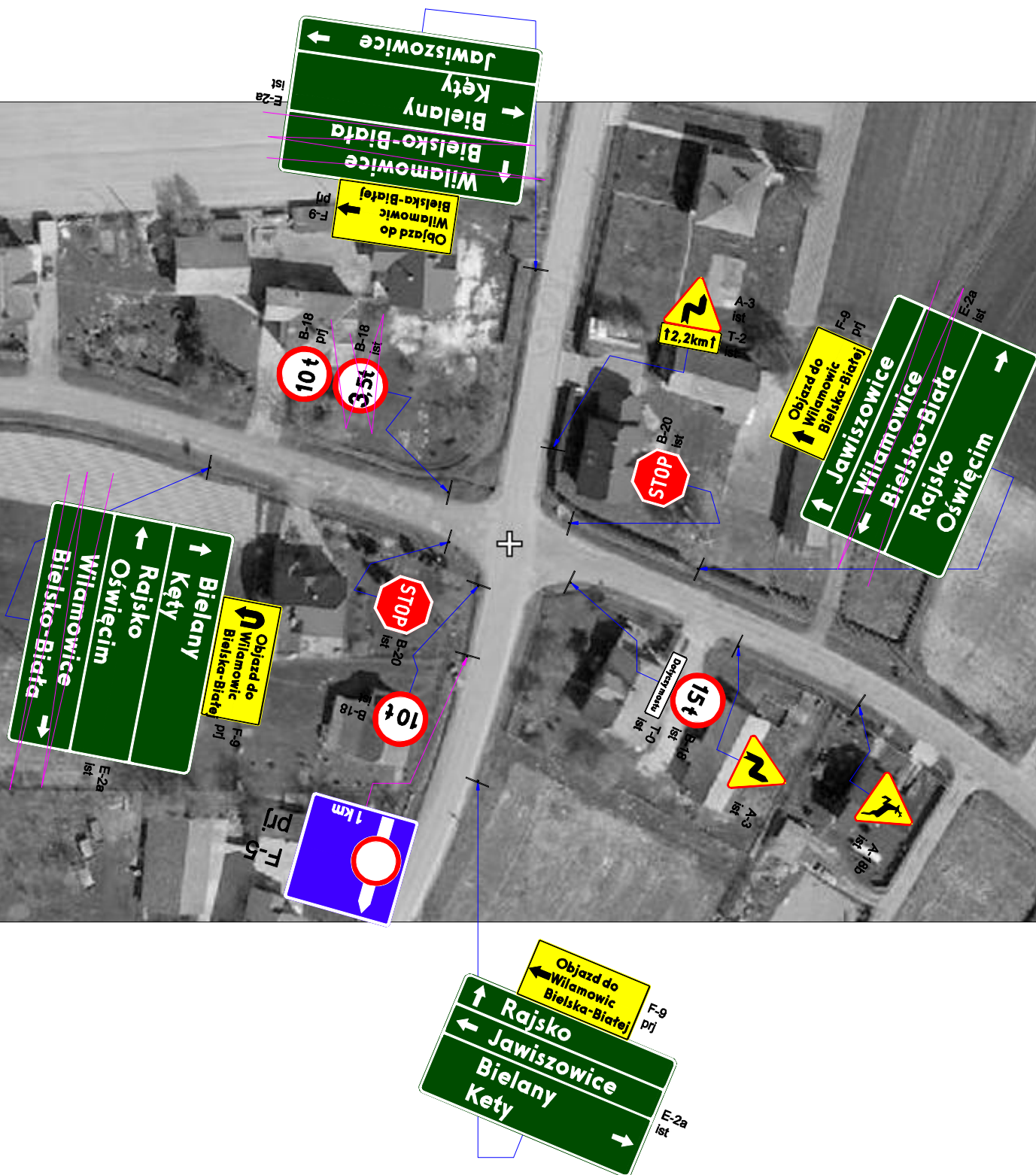
***Zakres obecnego oznakowania obejmuje tylko objazdy.  
Roboty dla odcinka nr 3 zostaną ujęte w osobnym opracowaniu.***

Wykonawca: FIRMA PROJEKTOWA "KONSPRO" Oświęcim ul. Ceglana 3		
Inwestor: ZDP w Bielsku-Białej 43-382 Bielsko-Biała ul. Regera 81		
Temat: Projekt Budowlany Remontu Drogi Powiatowej 4490S Zasole Bielańskie - Wilamowice ul. Jana III Sobieskiego w Wilamowicach na odcinku od Rynku do ul. Pięknej		
Tytuł rys:	Lokalizacja i trasa objazdu	Skala:
Projektował:	Zygmunt Klimczok	Data: XI.2011

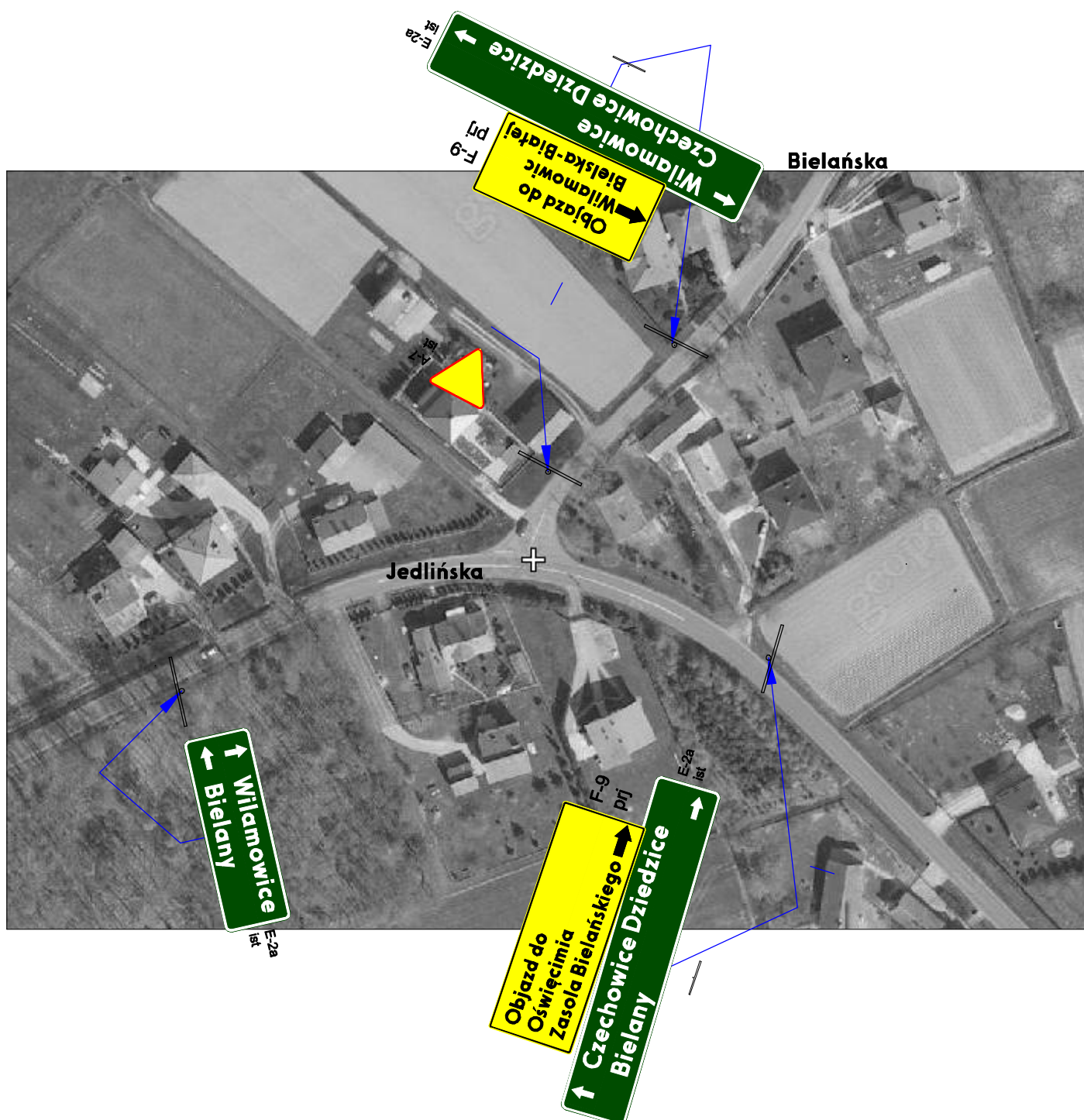




Wykonawca: FIRMA PROJEKTOWA "KONSPRO" Oświęcim ul. Ceglana 3		
Inwestor: ZDP w Bielsku-Białej 43-382 Bielsko-Biała ul. Regera 81		
Temat: Projekt Budowlany Remontu Drogi Powiatowej 4490S Zasole Bielańskie - Wilamowice ul. Jana III Sobieskiego w Wilamowicach na odcinku od Rynku do ul. Pięknej		
Tytuł rys: Objazdy Zasole Bielańskie	Skala:	1:1000
Projektował: Zygmunt Klimczok	Data:	XI.2011



Wykonawca: FIRMA PROJEKTOWA "KONSPRO" Oświęcim ul. Ceglana 3			
Inwestor: ZDP w Bielsku-Białej 43-382 Bielsko-Biała ul. Regeera 81			
Temat: Projekt Budowlany Remontu Drogi Powiatowej 4490S Zasole Bielańskie - Wilamowice ul. Jana III Sobieskiego w Wilamowicach na odcinku od Rynku do ul. Pięknej			
Tytuł rys:	Objazdy Jawiszowice	Skala:	1:1000
Projektował:	Zygmunt Klimczok	Data:	XI.2011

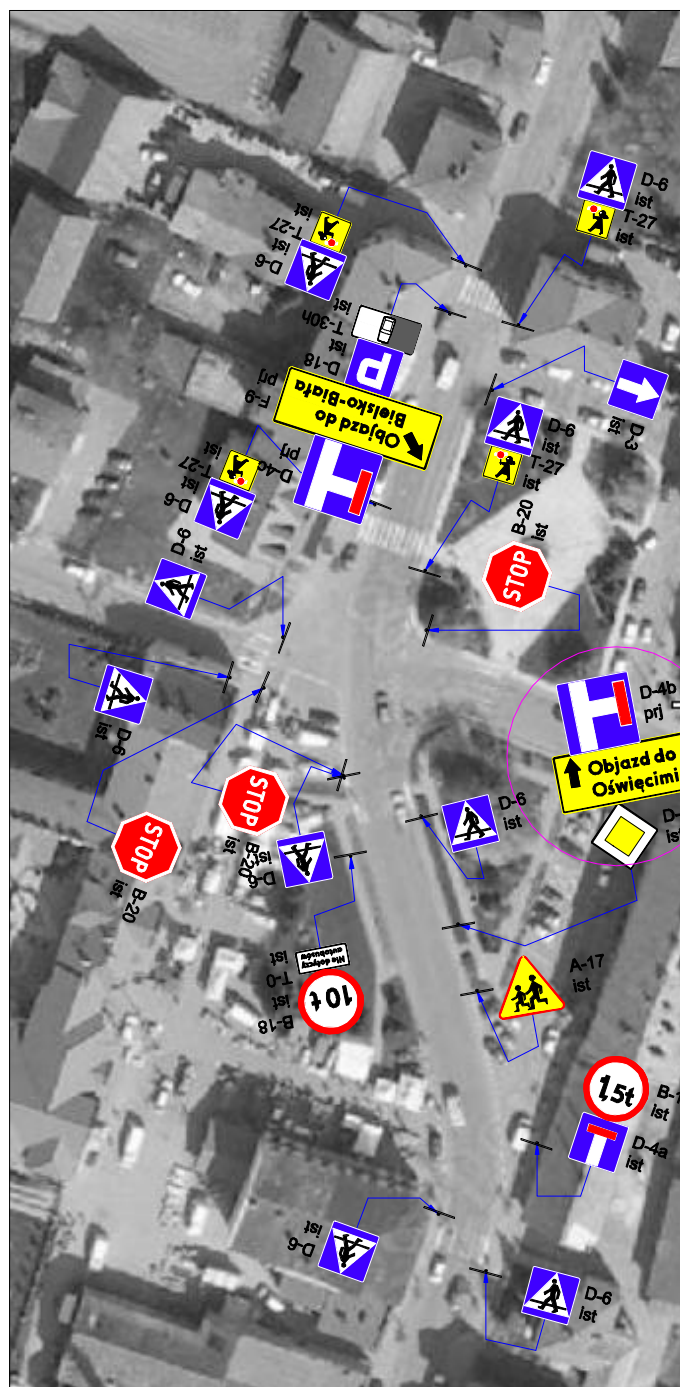




Wykonawca: FIRMA PROJEKTOWA "KONSPRO" Oświęcim ul. Ceglana 3			
Inwestor: ZDP w Bielsku-Białej 43-382 Bielsko-Biała ul. Regera 81			
Temat: Projekt Budowlany Remontu Drogi Powiatowej 4490S Zasole Bielańskie - Wilamowice ul. Jana III Sobieskiego w Wilamowicach na odcinku od Rynku do ul. Pięknej			
Tytuł rys:	Objazdy (Rynek)	Skala:	1:1000
Projektował:	Zygmunt Klimczok	Data:	XI.2011

### ul. Więźniów Oświęcimia

ul. Piłsudskiego



ul. Jana III Sobieskiego

ul. Ignacego Paderewskiego



Wykonawca:	FIRMA PROJEKTOWA "KONSPRO" Oświęcim ul. Ceglana 3
Inwestor:	ZDP w Bielsku-Białej 43-382 Bielsko-Biała ul. Regera 81
Temat:	Projekt Budowlany Remontu Drogi Powiatowej 4490S Zasołe Bielańskie - Wilamowice ul. Jana III Sobieskiego w Wilamowicach na odcinku od Rynku do ul. Pięknej
Tytuł rys:	Oznakowanie objazdu odc 3 (2/5)
Skala:	1:1000
Data:	XI.2011

Wykonawca: FIRMA PROJEKTOWA "KONSPRO" Oświęcim ul. Ceglana 3		
Inwestor:	ZDP w Bielsku-Białej 43-382 Bielsko-Biała ul. Regera 81	
Temat:	Projekt Budowlany Remontu Drogi Powiatowej 4490S Zasole Bielańskie - Wilamowice ul. Jana III Sobieskiego w Wilamowicach na odcinku od Rynku do ul. Pięknej	
Tytuł rys:	Oznakowanie objazdu odc 3 (2/5)	Skala: 1:1000
Projektował:	Zygmunt Klimczok	Data: XI.2011

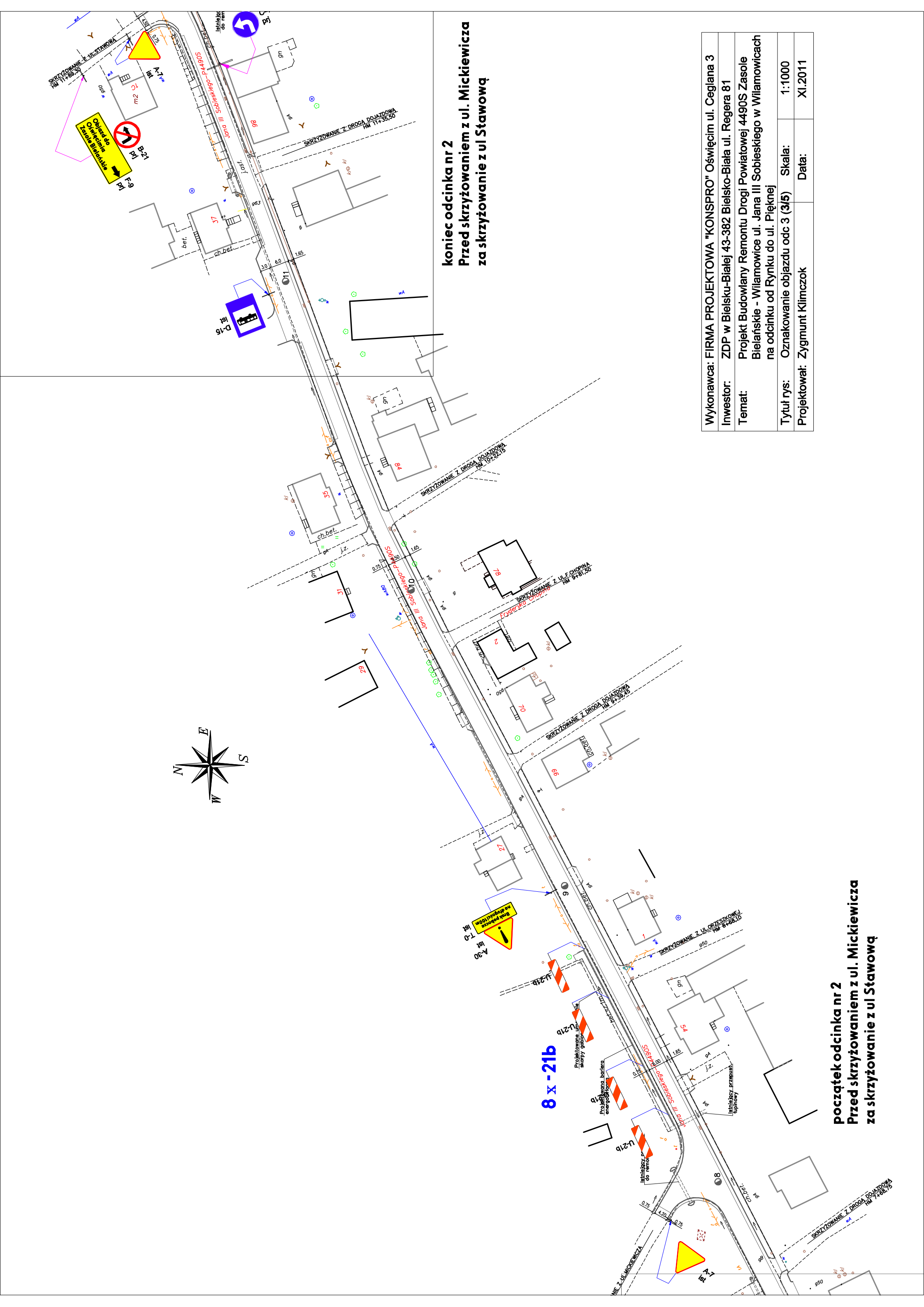
<b>Inwestor:</b>	ZDP w Bielsku-Białej 43-382 Bielsko-Biała ul. Regera 81		
<b>Temat:</b>	Projekt Budowlany Remontu Drogi Powiatowej 4490S Zasole Bielańskie - Wilamowice ul. Jana III Sobieskiego w Wilamowicach na odcinku od Rynku do ul. Pięknej		
<b>Tytuł rys:</b>	Oznakowanie objazdu odc 3 (2/5)	<b>Skala:</b>	1:1000
<b>Projektował:</b>	Zygmunt Klimczok	<b>Data:</b>	XI.2011

<b>Temat:</b> Projekt Budowlany Remontu Drogi Powiatowej 4490S Zasole Bielańskie - Wilamowice ul. Jana III Sobieskiego w Wilamowicach na odcinku od Rynku do ul. Pięknej		
<b>Tytuł rys:</b>	Oznakowanie objazdu odc 3 <b>(2/5)</b>	<b>Skala:</b> 1:1000
<b>Projektował:</b>	Zygmunt Klimczok	<b>Data:</b> XI.2011

<b>Tytuł rys:</b>	<b>Oznakowanie objazdu odc 3 (2/5)</b>	<b>Skala:</b>	<b>1:1000</b>
<b>Projektował:</b>	<b>Zygmunt Klimczok</b>	<b>Data:</b>	<b>XI.2011</b>

Projektował: Zygmunt Klimczok	Data:	XI.2011
-------------------------------	-------	---------



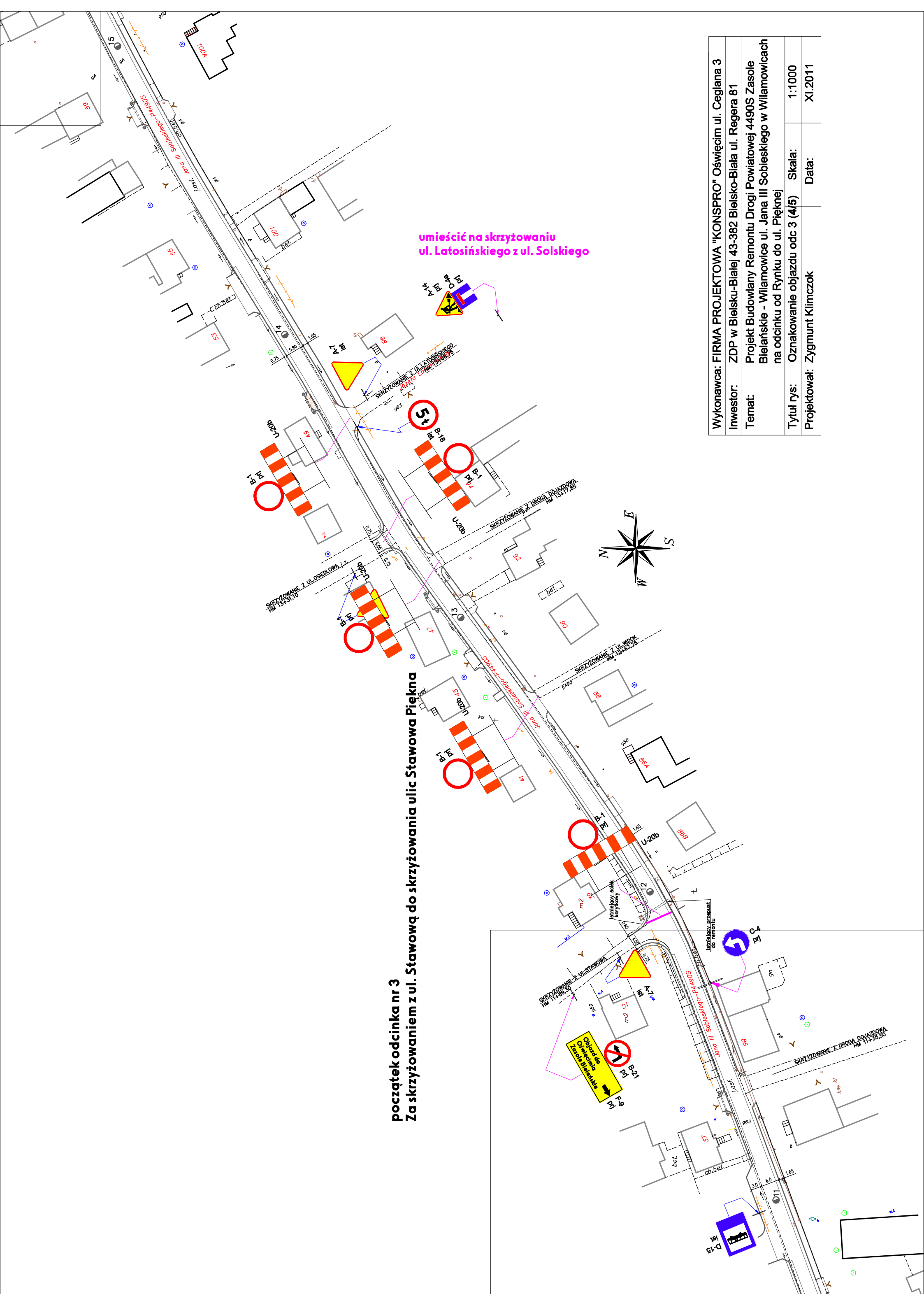


koniec odcinka nr 2  
Przed skrzyżowaniem z ul. Mickiewicza  
za skrzyżowaniem z ul Stawową

8 x -21b

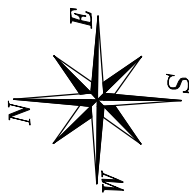
Wykonawca:	FIRMA PROJEKTOWA "KONSPRO" Oświęcim ul. Ceglana 3
Inwestor:	ZDP w Bielsku-Białej 43-382 Bielsko-Biała ul. Regera 81
Temat:	Projekt Budowlany Remontu Drogi Powiatowej 4490S Zasołe Bielańskie - Wilamowice ul. Jana III Sobieskiego w Wilamowicach na odcinku od Rynku do ul. Pięknej
Tytuł rys:	Oznakowanie objazdu odc 3 (3/5)
Skala:	1:1000
Projektował:	Zygmunt Klimczok
Data:	XI.2011

początek odcinka nr 2  
Przed skrzyżowaniem z ul. Mickiewicza  
za skrzyżowaniem z ul Stawową



**początek odcinka nr 3**  
**Za skrzyżowaniem z ul. Stawową do skrzyżowania ulic Stawowa Piękna**

Wykonawca: FIRMA PROJEKTOWA "KONSPRO" Oświęcim ul. Ceglana 3			
Inwestor:	ZDP w Bielsku-Białej 43-382 Bielsko-Biała ul. Regera 81		
Temat:	Projekt Budowlany Remontu Drogi Powiatowej 4490S Zasole Bielańskie - Wilamowice ul. Jana III Sobieskiego w Wilamowicach na odcinku od Rynku do ul. Pięknej		
Tytuł rys:	Oznakowanie objazdu odc 3 (4/5)	Skala:	1:1000
Projektował:	Zygmunt Klimczok	Data:	XI.2011



<b>Wykonawca:</b> FIRMA PROJEKTOWA "KONSPRO" Oświęcim ul. Ceglana 3		
<b>Inwestor:</b>	ZDP w Bielsku-Białej 43-382 Bielsko-Biała ul. Regera 81	
<b>Temat:</b>	Projekt Budowlany Remontu Drogi Powiatowej 4490S Zasole Bielańskie - Wilamowice ul. Jana III Sobieskiego w Wilamowicach na odcinku od Rynku do ul. Pięknej	
<b>Tytuł rys:</b>	Oznakowanie objazdu odc 3 <b>(5/5)</b>	Skala: 1:1000
<b>Projektował:</b>	Zygmunt Klimczok	Data: XI.2011