



**Opracowanie:** Projekt organizacji ruchu na czas robót w pasie drogowym

**Dotyczy:** remont drogi powiatowej

**Lokalizacja:** ul. Jana III Sobieskiego, droga powiatowa 4490S  
w Wilamowicach

**Inne informacje:** obszar zabudowany, ograniczenie tonażu do 10T

**Termin realizacji:** 2011 lub 2012

### *Odcinek 2 - objazdy*

[ Od skrzyżowania z ul. Mickiewicza do skrzyżowania z ul. Stawową]

Opracował:  
Zygmunt Klimczok

Oświęcim listopad 2011

## Spis treści:

1. Dane ogólne.
  - 1.1. Temat i zakres opracowania.
  - 1.2. Podstawa opracowania.
  - 1.3. Termin realizacji.
2. Opis techniczny.
  - 2.1. Stan istniejący.
  - 2.2. Wprowadzane zmiany w oznakowaniu.
  - 2.3. Wytyczne wykonawcze.
3. Rysunki.
  - 3.1. Lokalizacja.
  - 3.2. Istniejące oznakowanie.
  - 3.3. Istniejące i projektowane oznakowanie.

## 1. DANE OGÓLNE

### 1.1 Temat i zakres opracowania.

Tematem opracowania jest projekt organizacji ruchu na czas objazdów związanych z robotami w temacie remont drogi powiatowej ul. Jana III Sobieskiego Nr 4490S w Wilamowicach.

### 1.2 Podstawa opracowania.

- Dz. U. Nr 177 poz 1729 z dnia 14.10.2003r Rozporządzenie Ministra Infrastruktury z dnia 23 września 2003r. w sprawie szczegółowych warunków zarządzania ruchem na drogach oraz wykonywania nadzoru nad tym zarządzaniem.
- Dz. U. 07.19.115 j.t – Ustawa z dnia 21 marca 1985r. o drogach publicznych.
- Dz. U. 99.43.430 Rozporządzenie Ministra Infrastruktury i Gospodarki Morskiej odpowiadać drogi publiczne i ich usytuowanie.
- Dz. U. 05.108.908 j.t. – Ustawa z dnia 20 czerwca 1997. prawo o ruchu drogowym
- Dz. U. 02.170.1393 Rozporządzenia Ministra Infrastruktury oraz Spraw Wewnętrznych i Administracji z dnia 31 lipca 2002 w sprawie znaków i sygnałów drogowych (Dz. U. z dnia 12 października 2002r.)
- Dziennik Ustaw załącznik do numeru 220, poz. 2181 z dnia 23.12.2003r. „Szczegółowe warunki techniczne dla znaków i sygnałów drogowych oraz urządzeń bezpieczeństwa ruchu drogowego i warunki umieszczania ich na drogach”.
- Wizja w terenie

### 1.3 Termin realizacji.

Znaki zostaną ustawione w terminie: 2011 lub 2012.

## 2. OPIS TECHNICZNY

### 2.1 Stan istniejący.

Droga powiatowa ma szerokość ok. 5,5m. Na pewnych odcinkach znajduje się chodnik dla pieszych. Charakterystyka ruchu obejmuje możliwość przejazdu pojazdów osobowych i ciężarowych (o masie do 10T).

Droga łączy Wilamowice z Zasolem Bielańskim i Oświęcimiem. W rejonie Rynku znajdują się przejścia dla pieszych. Na odcinku drogi powiatowej znajduje się wiele skrzyżowań z drogami gminnymi. Oznakowane one są znakami A-7 na wlocie. Nie ma oznakowania pionowego na drodze głównej.

Rysunki istniejącego oznakowania obejmują arkusze 1/5 – 5/5.

### 2.2 Wprowadzane zmiany w oznakowaniu

Etap – zamknięcie odcinka na czas asfaltowania

Odcinek od ul. Mickiewicza do ul. Stawowej należy zamknąć.

Na rynku należy ustawić znaki F-9 i wraz ze znakami D-4b i D-4.

Od strony rynku należy usytuować tablicę F-5.

Na skrzyżowaniu z ul. Partyzantów należy powtórzyć tablicę F-5 oraz od strony wlotu ul. Partyzantów tablicę F-9.

Na skrzyżowaniu z ulicą Pułaskiego należy ustawić tablice F-9, F-5 i znaki D-4b i D-4c zgodnie z lokalizacją na rysunku.

Na skrzyżowaniu z ul. Osiedlową należy umieścić znak F-5.

Na początku Wilamowic od strony Zasola Bielańskiego, na skrzyżowaniu Pieknej z ul. Stawową należy umieścić trzy tablice F-9 a także jedną F-5.

Drogi podporządkowane na trasie zamknięcia są drogami bez przejazdu więc nie ma możliwości wyznaczenia do nich objazdu.

Wloty dróg podporządkowanych należy wygrodzić zaporą U-20b i znakiem B-1.

Na początku ul. Stawowej na trasie dojazdu do drogi powiatowej należy umieścić znak D-4a oraz A-14.

W Jawiszowicach należy umieścić dwie tablice F-9.

W Zasolu Bielańskim należy umieścić 4 tablice F-9 i jedna F-6.

Zakres robót należy wykonywać w czasie dnia, w godzinach 8.00-16.00 a następnie na okres wieczoru i nocy dopuścić przejazd pojazdów w celu dojazdu mieszkańców Wilamowic.

## 2.3 Wytyczne wykonawcze

Oznakowane pionowe powinno być zamontowane zgodnie z warunkami technicznymi dla znaków i sygnałów drogowych oraz urządzeń bezpieczeństwa ruchu drogowego i warunków ich umieszczania na drogach (zawartych w Dz.U. Nr 220, poz 2181 z dnia 3 lipca 2003r.). Należy zwracać szczególną uwagę na możliwość występowania uzbrojenia podziemnego, umieszczonego zbyt płytko pod powierzchnią ziemi. Wykopy pod słupki do mocowania znaków i tablic należy wykonać ręcznie.

Montaż znaków na słupkach stalowych ocynkowanych  $\varnothing$  60 mm. Minimalna odległość dolnej krawędzi znaku lub tablicy od powierzchni terenu min 2,0 m. Zapory drogowe zabezpieczające miejsce robót należy umocować na wysokości od 0.9 do 1.1 m mierząc od poziomu nawierzchni drogi do górnej krawędzi zapory. Zapory drogowe zabezpieczające miejsce robót powinny być pokryte materiałem odblaskowym lub zawierać elementy odblaskowe o barwie zgodnej z barwą tła, na której zostały umieszczone. Osoby wykonujące roboty w pasie drogowym winny być ubrane w odzież ostrzegawczą o barwie pomarańczowej lub żółtej. Zaleca się wyposażenie odzieży w elementy odblaskowe o barwie żółtej lub pomarańczowej ułatwiające spostrzeganie przez kierujących i pieszych.

Wykonawca robót budowlanych zobowiązany jest do utrzymania w należytych stanie wszystkich środków technicznych użytych do oznakowania i zabezpieczenia miejsc robót, a w razie stwierdzenia braków lub uchybień niezwłocznie je usunąć. Za właściwe oznakowanie miejsca robót odpowiada kierownik prac.

O terminie rozpoczęcia robót należy powiadomić zarządcę drogi w uwzględnieniu danych personalnych osoby odpowiedzialnej za prawidłowe zabezpieczenie i oznakowanie w/w robót.

## 3. RYSUNKI

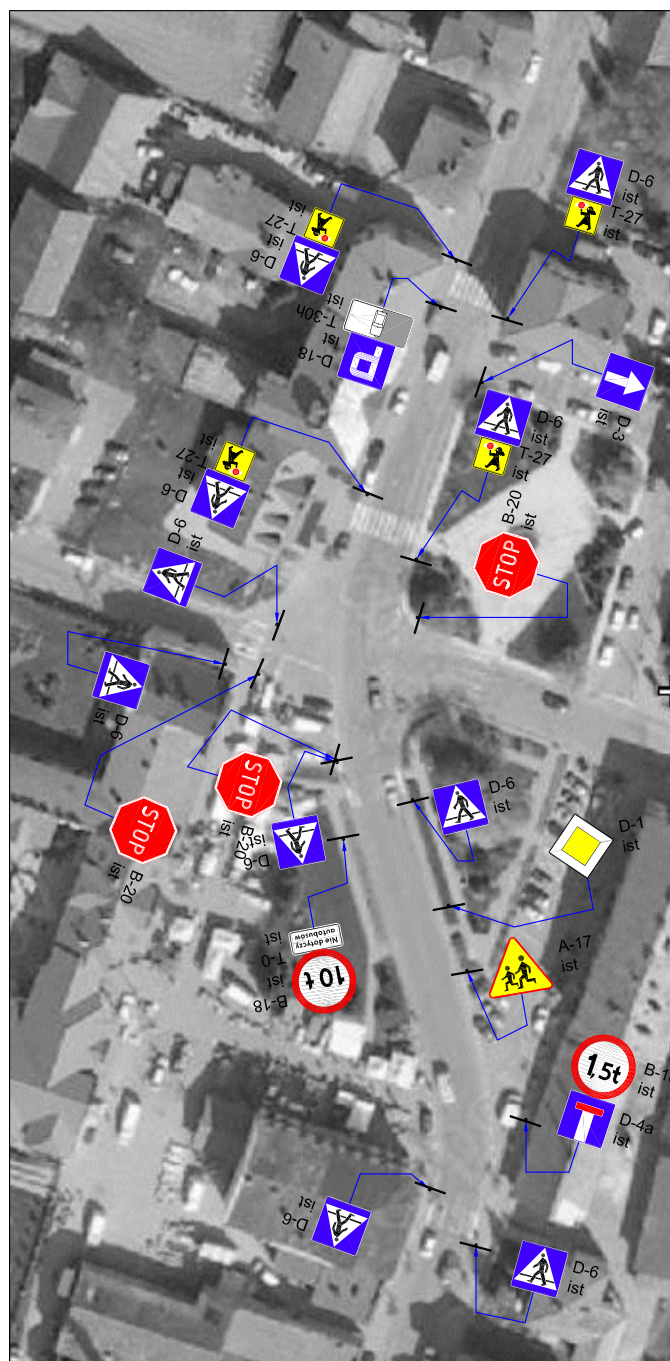
### 3.2 Istniejące oznakowanie Rys 1/5 do 5/5

Kolor niebieski – [obecne oznakowanie \(istn\)](#)

Wykonawca: FIRMA PROJEKTOWA "KONSPRO" Oświęcim ul. Ceglana 3		
Inwestor: ZDP w Bielsku-Białej 43-382 Bielsko-Biała ul. Regera 81		
Temat: Projekt Budowlany Remontu Drogi Powiatowej 4490S Zasole Bielańskie - Wilamowice ul. Jana III Sobieskiego w Wilamowicach na odcinku od Rynku do ul. Pięknej		
Tytuł rys: Istniejące oznakowanie (Rynek)	Skala:	1:1000
Projektował: Zygmunt Klimczok	Data:	XI.2011

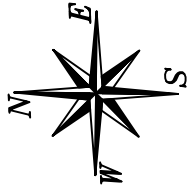
### ul. Więźniów Oświęcimia

ul. Piłsudskiego



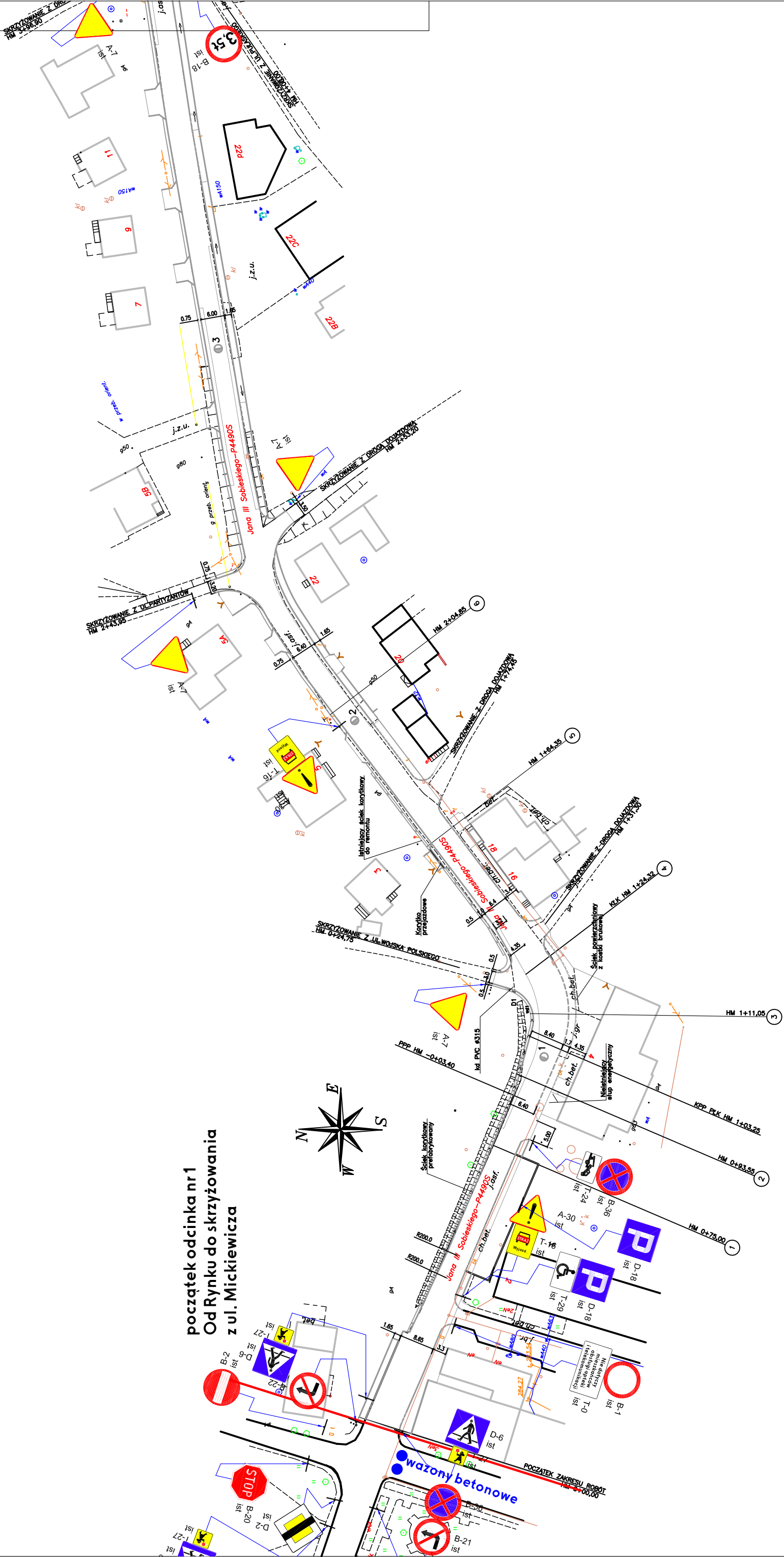
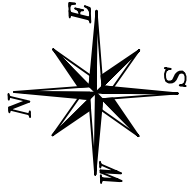
ul. Jana III Sobieskiego

ul. Ignacego Paderewskiego



Wykonawca:	FIRMA PROJEKTOWA "KONSPRO" Oświęcim ul. Ceglana 3
Inwestor:	ZDP w Bielsku-Białej 43-382 Bielsko-Biała ul. Regera 81
Temat:	Projekt Budowlany Remontu Drogi Powiatowej 4490S Zasole Bielańskie - Wilamowice ul. Jana III Sobieskiego w Wilamowicach na odcinku od Rynku do ul. Pięknej
Tytuł rys:	Istniejące oznakowanie ( 1/5 )
Skala:	1:1000
Data:	XI.2011
Projektował:	Zygmunt Klimczok

początek odcinka nr1  
Od Rynku do skrzyżowania  
z ul. Mickiewicza





**koniec odcinka nr 1**  
**Od Rynku do skrzyżowania**  
**z ul. Mickiewicza**

Wykonawca: FIRMA PROJEKTOWA "KONSPRO" Oświęcim ul. Ceglana 3  
Inwestor: ZDP w Bielsku-Białej 43-382 Bielsko-Biała ul. Regera 81  
Temat: Projekt Budowlany Remontu Drogi Powiatowej 4490S Zasole Bielańskie - Wilamowice ul. Jana III Sobieskiego w Wilamowicach na odcinku od Rynku do ul. Pięknej  
Tytuł rys: Istniejące oznakowanie ( 2/5 ) Skala: 1:1000  
Projektował: Zygmunt Klimczok Data: XI.2011

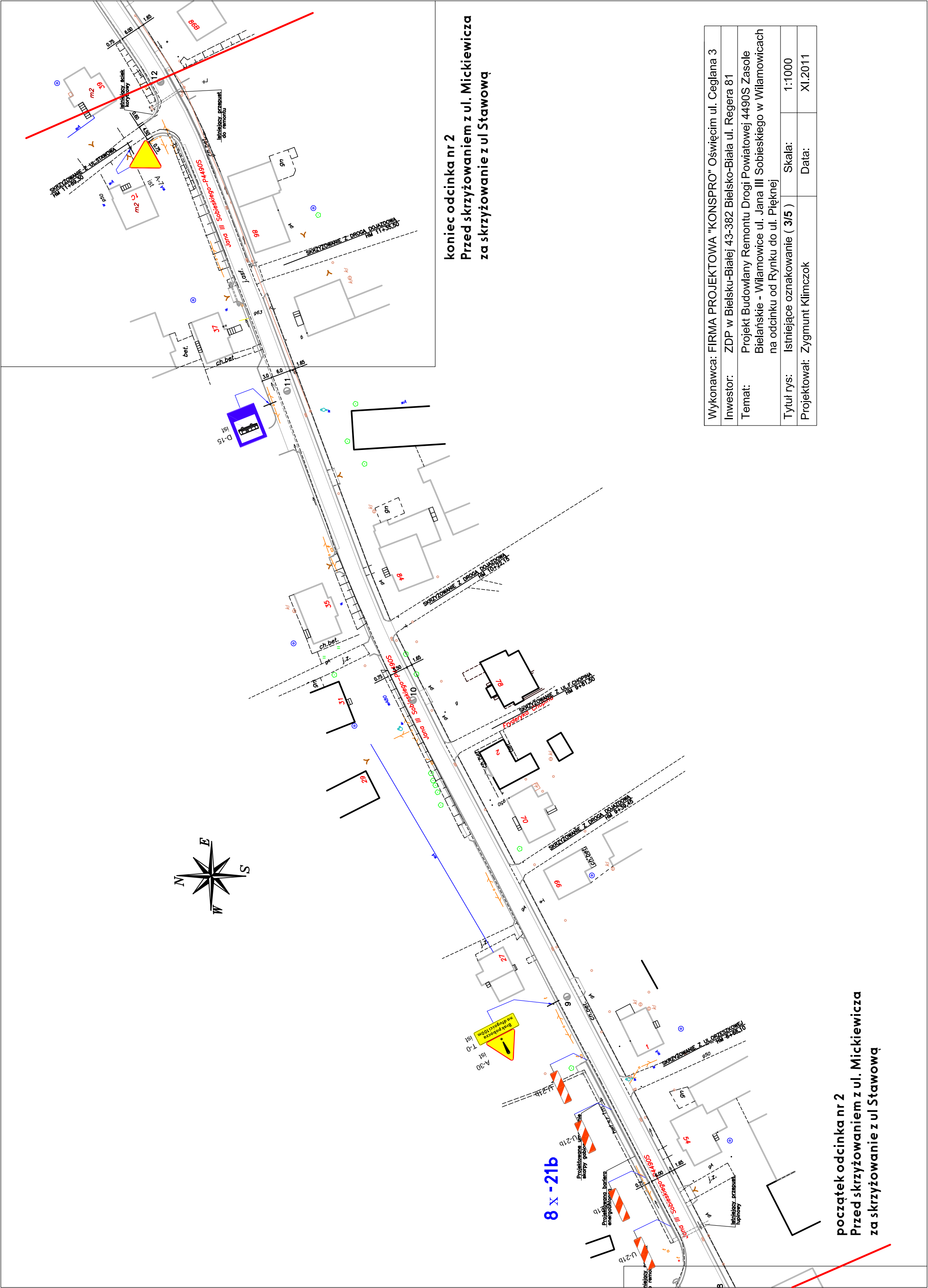
Wykonawca:	FIRMA PROJEKTOWA "KONSPRO" Oświęcim ul. Ceglana 3		
Inwestor:	ZDP w Bielsku-Białej 43-382 Bielsko-Biała ul. Regera 81		
Temat:	Projekt Budowlany Remontu Drogi Powiatowej 4490S Zasole Bielańskie - Wilamowice ul. Jana III Sobieskiego w Wilamowicach na odcinku od Rynku do ul. Pięknej		
Tytuł rys:	Istniejące oznakowanie ( <b>2/5</b> )	Skala:	1:1000
Projektował:	Zygmunt Klimczok	Data:	XI.2011

Wykonawca:	FIRMA PROJEKTOWA "KONSPRO" Oświęcim ul. Ceglana 3		
Inwestor:	ZDP w Bielsku-Białej 43-382 Bielsko-Biała ul. Regera 81		
Temat:	Projekt Budowlany Remontu Drogi Powiatowej 4490S Zasole Bielańskie - Wilamowice ul. Jana III Sobieskiego w Wilamowicach na odcinku od Rynku do ul. Pięknej		
Tytuł rys:	Istniejące oznakowanie ( <b>2/5</b> )	Skala:	1:1000
Projektował:	Zygmunt Klimczok	Data:	XI.2011

Wykonawca:	FIRMA PROJEKTOWA "KONSPRO" Oświęcim ul. Ceglana 3	
Inwestor:	ZDP w Bielsku-Białej 43-382 Bielsko-Biała ul. Regera 81	
Temat:	Projekt Budowlany Remontu Drogi Powiatowej 4490S Zasole Bielańskie - Wilamowice ul. Jana III Sobieskiego w Wilamowicach na odcinku od Rynku do ul. Pięknej	
Tytuł rys:	Istniejące oznakowanie ( <b>2/5</b> )	Skala: 1:1000
Projektował:	Zygmunt Klimczok	Data: XI.2011

Wykonawca:	FIRMA PROJEKTOWA "KONSPRO" Oświęcim ul. Ceglana 3		
Inwestor:	ZDP w Bielsku-Białej 43-382 Bielsko-Biała ul. Regera 81		
Temat:	Projekt Budowlany Remontu Drogi Powiatowej 4490S Zasole Bielańskie - Wilamowice ul. Jana III Sobieskiego w Wilamowicach na odcinku od Rynku do ul. Pięknej		
Tytuł rys:	Istniejące oznakowanie ( <b>2/5</b> )	Skala:	1:1000
Projektował:	Zygmunt Klimczok	Data:	XI.2011

Wykonawca:	FIRMA PROJEKTOWA "KONSPRO" Oświęcim ul. Ceglana 3		
Inwestor:	ZDP w Bielsku-Białej 43-382 Bielsko-Biała ul. Regera 81		
Temat:	Projekt Budowlany Remontu Drogi Powiatowej 4490S Zasole Bielańskie - Wilamowice ul. Jana III Sobieskiego w Wilamowicach na odcinku od Rynku do ul. Pięknej		
Tytuł rys:	Istniejące oznakowanie ( <b>2/5</b> )	Skala:	1:1000
Projektował:	Zygmunt Klimczok	Data:	XI.2011

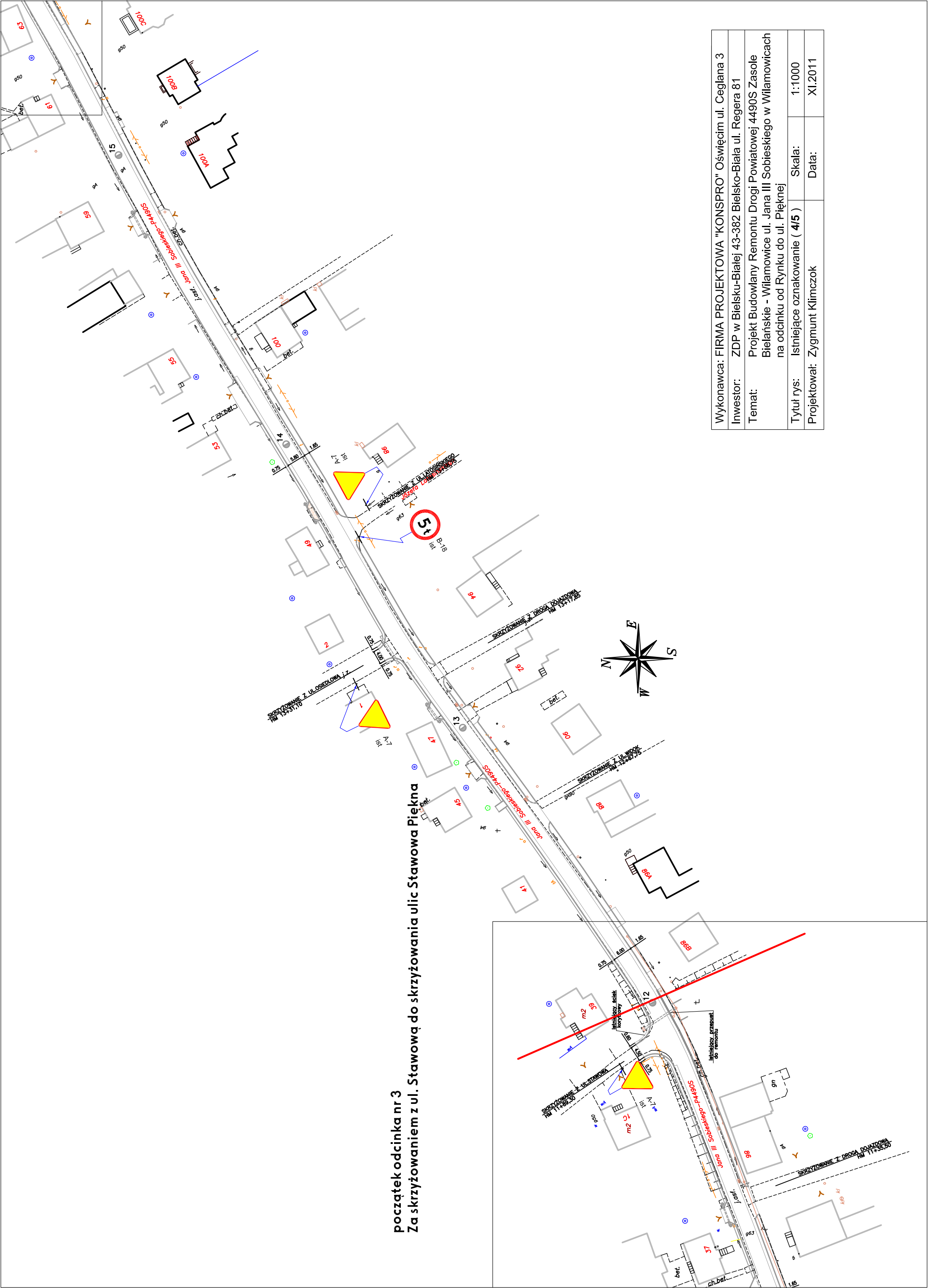


koniec odcinka nr 2  
Przed skrzyżowaniem z ul. Mickiewicza  
za skrzyżowaniem z ul. Stawową

Wykonawca:	FIRMA PROJEKTOWA "KONSPRO" Oświęcim ul. Ceglana 3
Inwestor:	ZDP w Bielsku-Białej 43-382 Bielsko-Biała ul. Regera 81
Temat:	Projekt Budowlany Remontu Drogi Powiatowej 4490S Zasołe Bielańskie - Wilamowice ul. Jana III Sobieskiego w Wilamowicach na odcinku od Rynku do ul. Pięknej
Tytuł rys:	Istniejące oznakowanie ( 3/5 )
Skala:	1:1000
Projektował:	Zygmunt Klimczok
Data:	XI.2011

początek odcinka nr 2  
Przed skrzyżowaniem z ul. Mickiewicza  
za skrzyżowaniem z ul. Stawową





początek odcinka nr 3  
Za skrzyżowaniem z ul. Stawową do skrzyżowania ulic Stawowa Piękna

Wykonawca: FIRMA PROJEKTOWA "KONSPRO" Oświęcim ul. Ceglana 3			
Inwestor: ZDP w Bielsku-Białej 43-382 Bielsko-Biała ul. Regera 81			
Temat: Projekt Budowlany Remontu Drogi Powiatowej 4490S Zasole Bielańskie - Wilamowice ul. Jana III Sobieskiego w Wilamowicach na odcinku od Rynku do ul. Pięknej			
Tytuł rys: Istniejące oznakowanie ( 4/5 )		Skala:	1:1000
Projektował: Zygmunt Klimczok		Data:	XI.2011



### 3.3 Projektowane oznakowanie

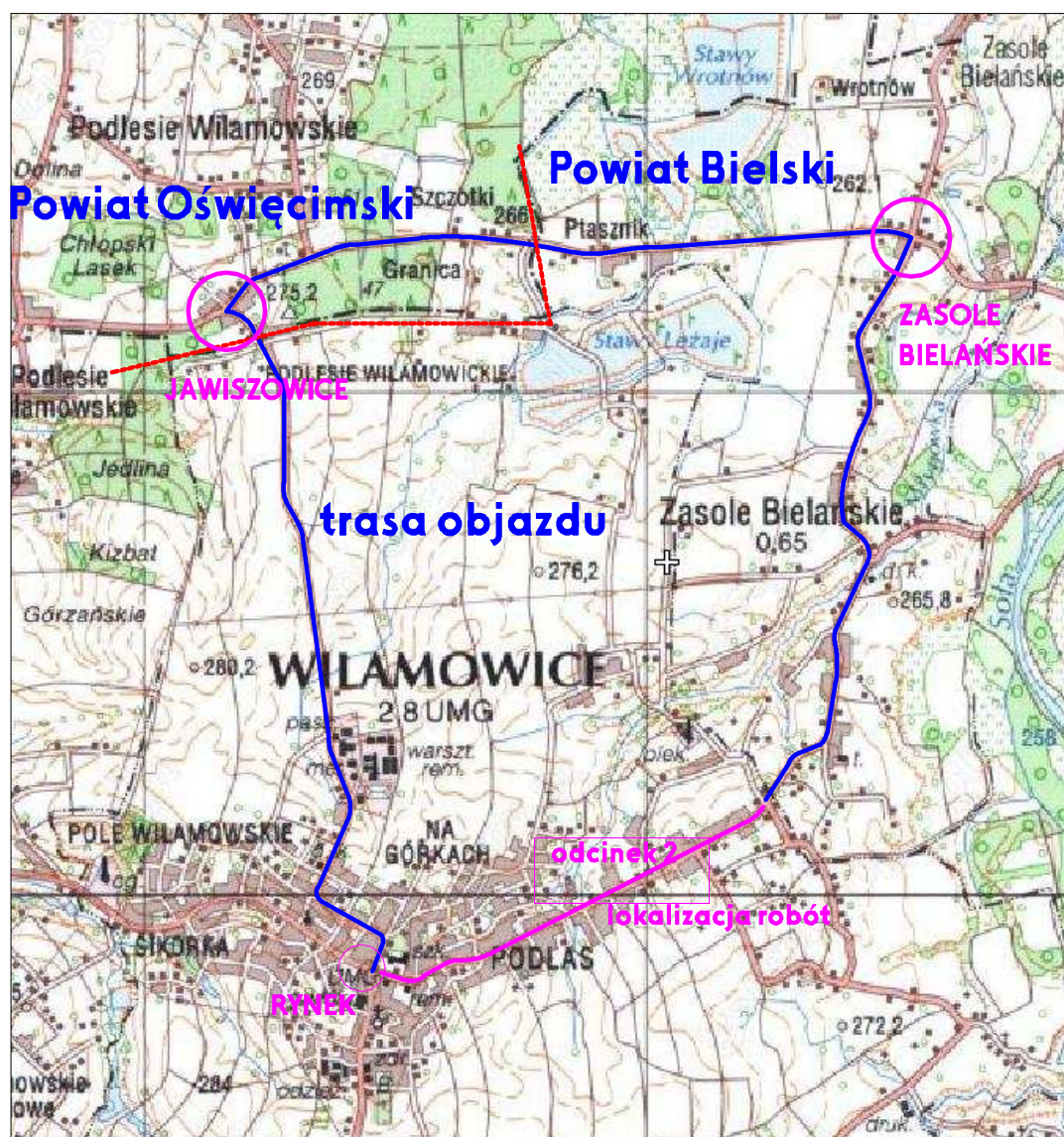
Kolor niebieski – obecne oznakowanie (istn)

Kolor fioletowy – oznakowanie miejsc prac (prj)

***Zakres obecnego oznakowania obejmuje tylko objazdy.***

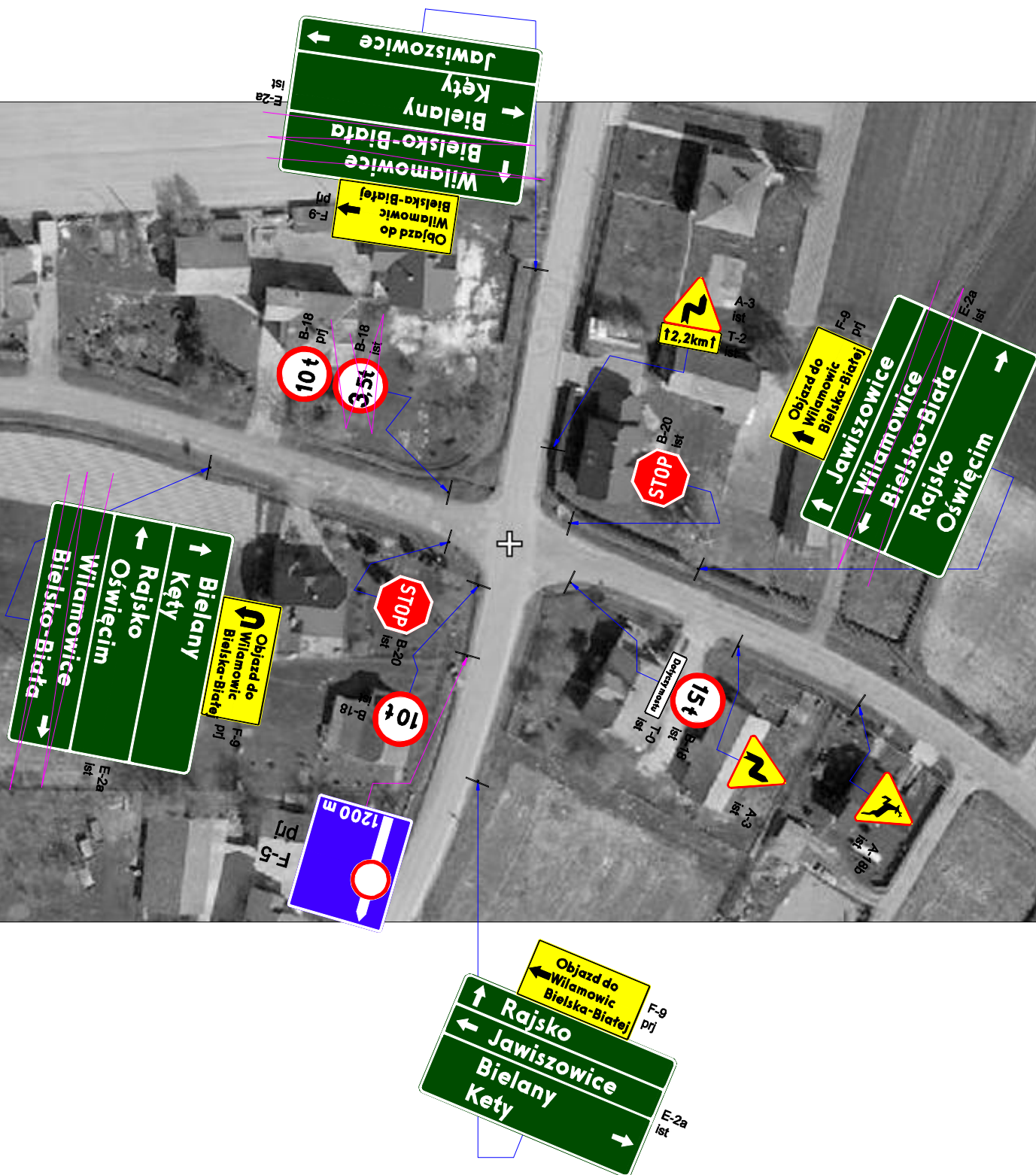
***Roboty dla odcinka nr 2 zostaną ujęte w osobnym opracowaniu.***

Wykonawca: FIRMA PROJEKTOWA "KONSPRO" Oświęcim ul. Ceglana 3		
Inwestor: ZDP w Bielsku-Białej 43-382 Bielsko-Biała ul. Regera 81		
Temat: Projekt Budowlany Remontu Drogi Powiatowej 4490S Zasole Bielańskie - Wilamowice ul. Jana III Sobieskiego w Wilamowicach na odcinku od Rynku do ul. Pięknej		
Tytuł rys:	Lokalizacja i trasa objazdu	Skala:
Projektował:	Zygmunt Klimczok	Data: XI.2011

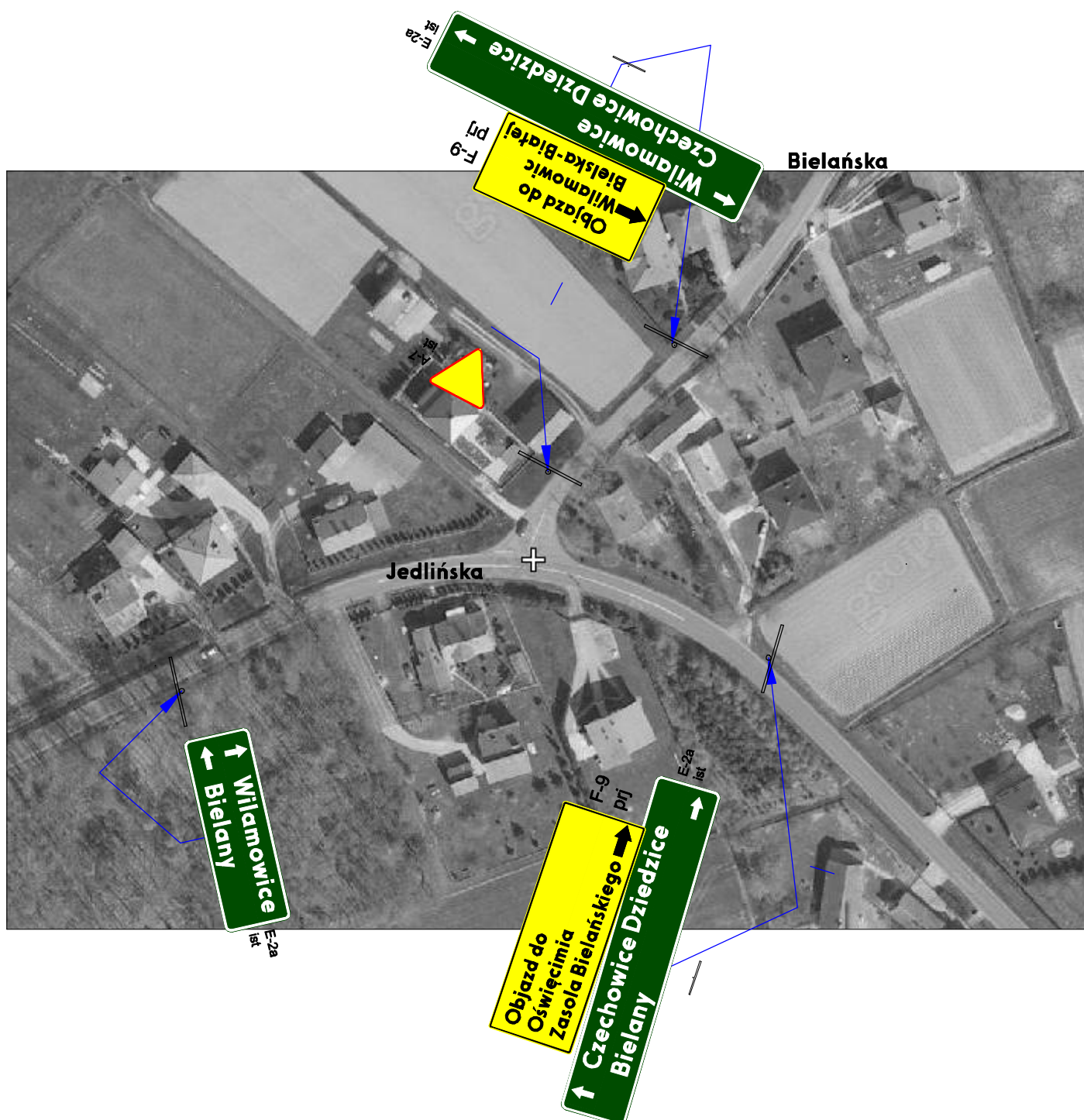




Wykonawca: FIRMA PROJEKTOWA "KONSPRO" Oświęcim ul. Ceglana 3		
Inwestor: ZDP w Bielsku-Białej 43-382 Bielsko-Biała ul. Regera 81		
Temat: Projekt Budowlany Remontu Drogi Powiatowej 4490S Zasole Bielańskie - Wilamowice ul. Jana III Sobieskiego w Wilamowicach na odcinku od Rynku do ul. Pięknej		
Tytuł rys: Objazdy Zasole Bielańskie	Skala:	1:1000
Projektował: Zygmunt Klimczok	Data:	XI.2011



Wykonawca: FIRMA PROJEKTOWA "KONSPRO" Oświęcim ul. Ceglana 3			
Inwestor: ZDP w Bielsku-Białej 43-382 Bielsko-Biała ul. Regera 81			
Temat: Projekt Budowlany Remontu Drogi Powiatowej 4490S Zasole Bielańskie - Wilamowice ul. Jana III Sobieskiego w Wilamowicach na odcinku od Rynku do ul. Pięknej			
Tytuł rys:	Objazdy Jawiszowice	Skala:	1:1000
Projektował:	Zygmunt Klimczok	Data:	XI.2011

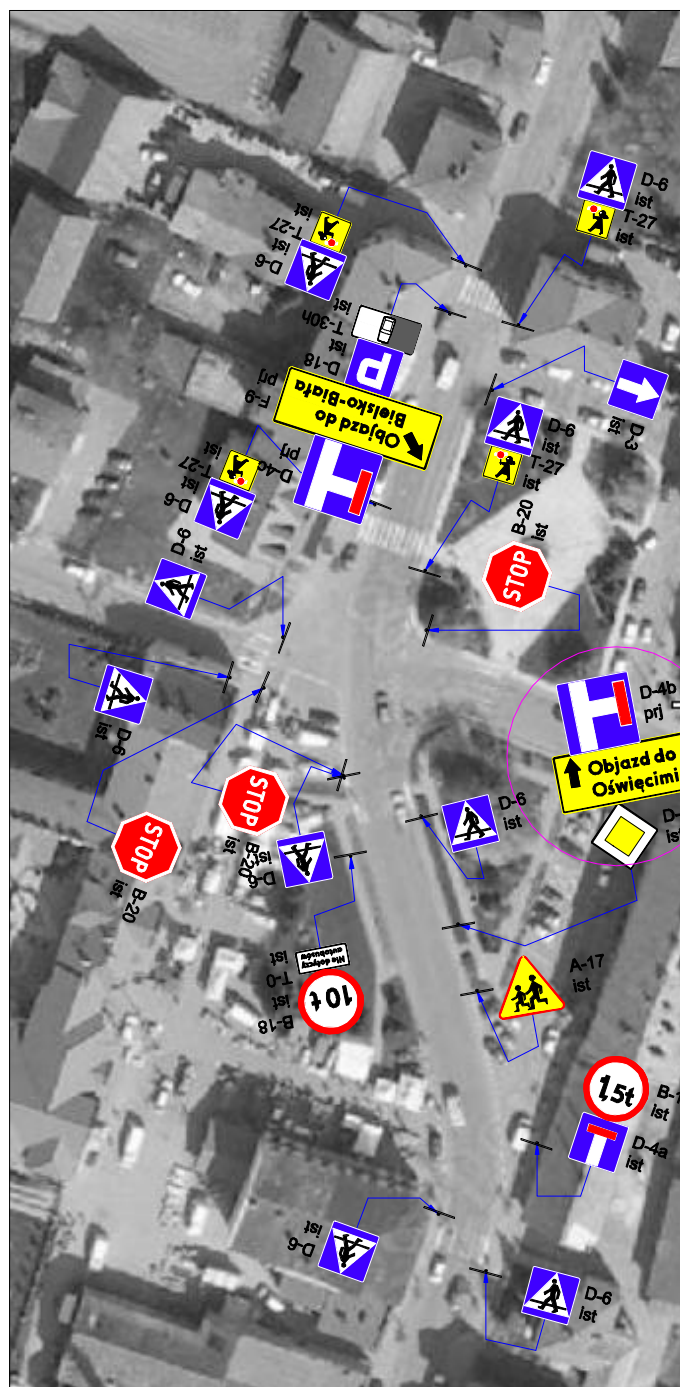




Wykonawca: FIRMA PROJEKTOWA "KONSPRO" Oświęcim ul. Ceglana 3			
Inwestor: ZDP w Bielsku-Białej 43-382 Bielsko-Biała ul. Regera 81			
Temat: Projekt Budowlany Remontu Drogi Powiatowej 4490S Zasole Bielańskie - Wilamowice ul. Jana III Sobieskiego w Wilamowicach na odcinku od Rynku do ul. Pięknej			
Tytuł rys:	Objazdy (Rynek)	Skala:	1:1000
Projektował:	Zygmunt Klimczok	Data:	XI.2011

### ul. Więźniów Oświęcimia

ul. Piłsudskiego



ul. Jana III Sobieskiego

ul. Ignacego Paderewskiego



[illegible]

Wykonawca: FIRMA PROJEKTOWA "KONSPRO" Oświęcim ul. Ceglana 3		
Inwestor:	ZDP w Bielsku-Białej 43-382 Bielsko-Biała ul. Regera 81	
Temat:	Projekt Budowlany Remontu Drogi Powiatowej 4490S Zasole Bielańskie - Wilamowice ul. Jana III Sobieskiego w Wilamowicach na odcinku od Rynku do ul. Pięknej	
Tytuł rys:	Oznakowanie objazdu odc 2 (2/5)	Skala: 1:1000
Projektował:	Zygmunt Klimczok	Data: XI.2011

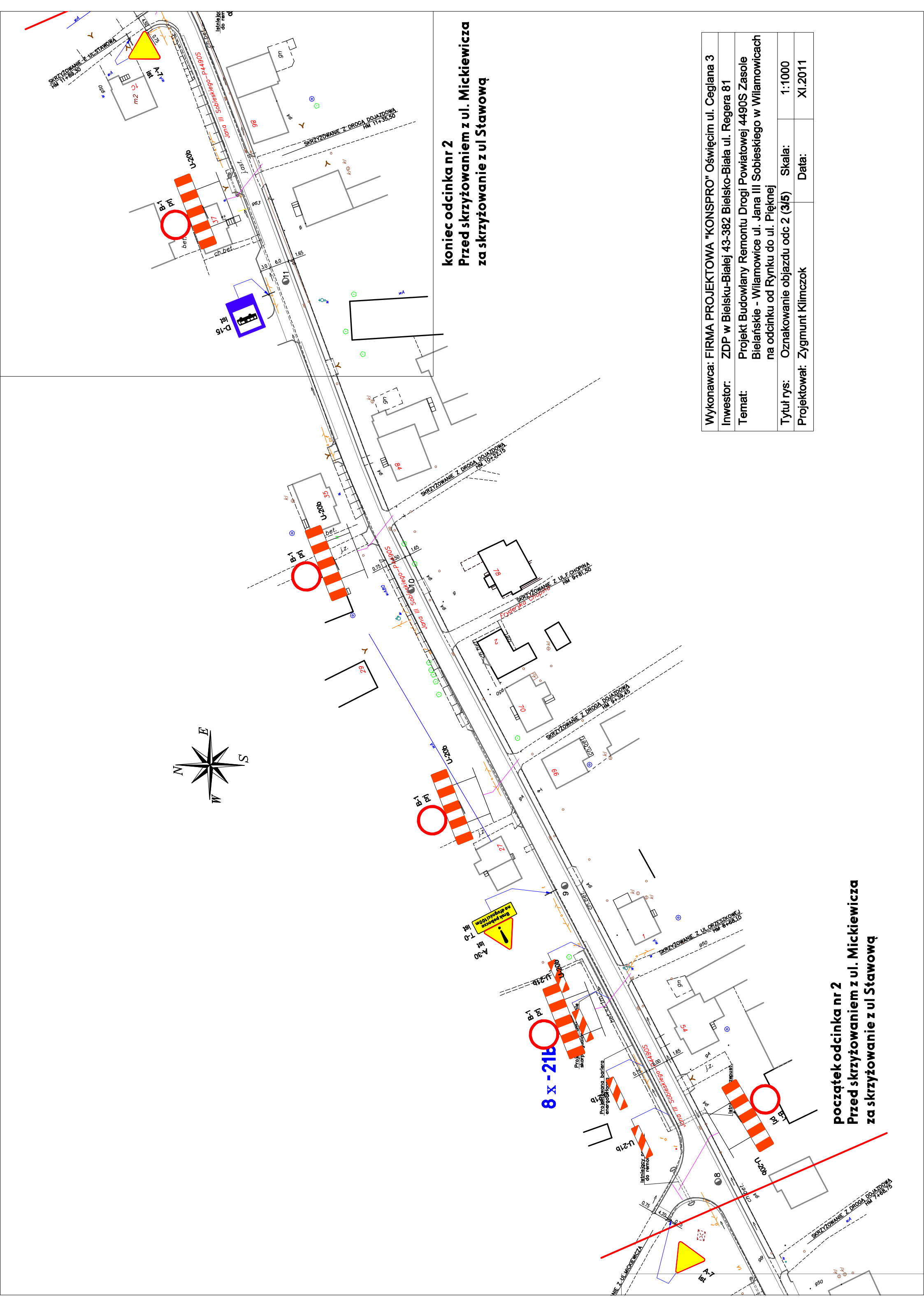
<b>Inwestor:</b>	ZDP w Bielsku-Białej 43-382 Bielsko-Biała ul. Regera 81		
<b>Temat:</b>	Projekt Budowlany Remontu Drogi Powiatowej 4490S Zasole Bielańskie - Wilamowice ul. Jana III Sobieskiego w Wilamowicach na odcinku od Rynku do ul. Pięknej		
<b>Tytuł rys:</b>	Oznakowanie objazdu odc 2 (2/5)	<b>Skala:</b>	1:1000
<b>Projektował:</b>	Zygmunt Klimczok	<b>Data:</b>	XI.2011

<b>Temat:</b>	Projekt Budowlany Remontu Drogi Powiatowej 4490S Zasole Bielańskie - Wilamowice ul. Jana III Sobieskiego w Wilamowicach na odcinku od Rynku do ul. Pięknej		
<b>Tytuł rys:</b>	Oznakowanie objazdu odc 2 (2/5)	<b>Skala:</b>	1:1000
<b>Projektował:</b>	Zygmunt Klimczok	<b>Data:</b>	XI.2011

<b>Tytuł rys:</b>	<b>Oznakowanie objazdu odc 2 (2/5)</b>	<b>Skala:</b>	<b>1:1000</b>
<b>Projektował:</b>	<b>Zygmunt Klimczok</b>	<b>Data:</b>	<b>XI.2011</b>

Projektował: Zygmunt Klimczok	Data:	XI.2011
-------------------------------	-------	---------





koniec odcinka nr 2  
Przed skrzyżowaniem z ul. Mickiewicza  
za skrzyżowanie z ul Stawową

początek odcinka nr 2  
Przed skrzyżowaniem z ul. Mickiewicza  
za skrzyżowanie z ul Stawową

Wykonawca:	FIRMA PROJEKTOWA "KONSPRO" Oświęcim ul. Ceglana 3
Inwestor:	ZDP w Bielsku-Białej 43-382 Bielsko-Biała ul. Regera 81
Temat:	Projekt Budowlany Remontu Drogi Powiatowej 4490S Zasołe Bielańskie - Wilamowice ul. Jana III Sobieskiego w Wilamowicach na odcinku od Rynku do ul. Pięknej
Tytuł rys:	Oznakowanie objazdu odc 2 (3/5)
Skala:	1:1000
Data:	XI.2011



Wykonawca: FIRMA PROJEKTOWA "KONSPRO" Oświęcim ul. Ceglana 3		
Inwestor:	ZDP w Bielsku-Białej 43-382 Bielsko-Biała ul. Regera 81	
Temat:	Projekt Budowlany Remontu Drogi Powiatowej 4490S Zasole Bielańskie - Wilamowice ul. Jana III Sobieskiego w Wilamowicach na odcinku od Rynku do ul. Pięknej	
Tytuł rys:	Oznakowanie objazdu odc 2 (4/5)	Skala: 1:1000
Projektował:	Zygmunt Klimczok	Data: XI.2011

