



Opracowanie: Projekt organizacji ruchu na czas robót w pasie drogowym

Dotyczy: remont drogi powiatowej

Lokalizacja: ul. Jana III Sobieskiego, droga powiatowa 4490S
w Wilamowicach

Inne informacje: obszar zabudowany, ograniczenie tonażu do 10T

Termin realizacji: 2011 lub 2012

Odcinek 1

[Od Rynku do skrzyżowania przed ul. Mickiewicza]

Opracował:
Zygmunt Klimczok

Oświęcim listopad 2011

Spis treści:

1. Dane ogólne.
 - 1.1. Temat i zakres opracowania.
 - 1.2. Podstawa opracowania.
 - 1.3. Termin realizacji.
2. Opis techniczny.
 - 2.1. Stan istniejący.
 - 2.2. Wprowadzane zmiany w oznakowaniu.
 - 2.3. Wytyczne wykonawcze.
3. Rysunki.
 - 3.1. Lokalizacja.
 - 3.2. Istniejące oznakowanie.
 - 3.3. Istniejące i projektowane oznakowanie.

1. DANE OGÓLNE

1.1 Temat i zakres opracowania.

Tematem opracowania jest projekt organizacji ruchu na czas robót związanych z remontem drogi powiatowej ul. Jana III Sobieskiego Nr 4490S w Wilamowicach.

1.2 Podstawa opracowania.

- Dz. U. Nr 177 poz 1729 z dnia 14.10.2003r Rozporządzenie Ministra Infrastruktury z dnia 23 września 2003r. w sprawie szczegółowych warunków zarządzania ruchem na drogach oraz wykonywania nadzoru nad tym zarządzaniem.
- Dz. U. 07.19.115 j.t – Ustawa z dnia 21 marca 1985r. o drogach publicznych.
- Dz. U. 99.43.430 Rozporządzenie Ministra Infrastruktury i Gospodarki Morskiej odpowiadać drogi publiczne i ich usytuowanie.
- Dz. U. 05.108.908 j.t. – Ustawa z dnia 20 czerwca 1997. prawo o ruchu drogowym
- Dz. U. 02.170.1393 Rozporządzenia Ministra Infrastruktury oraz Spraw Wewnętrznych i Administracji z dnia 31 lipca 2002 w sprawie znaków i sygnałów drogowych (Dz. U. z dnia 12 października 2002r.)
- Dziennik Ustaw załącznik do numeru 220, poz. 2181 z dnia 23.12.2003r. „Szczegółowe warunki techniczne dla znaków i sygnałów drogowych oraz urządzeń bezpieczeństwa ruchu drogowego i warunki umieszczania ich na drogach”.
- Wizja w terenie

1.3 Termin realizacji.

Znaki zostaną ustawione w terminie: 2011 lub 2012.

2. OPIS TECHNICZNY

2.1 Stan istniejący.

Droga powiatowa ma szerokość ok. 5,5m. Na pewnych odcinkach znajduje się chodnik dla pieszych. Charakterystyka ruchu obejmuje możliwość przejazdu pojazdów osobowych i ciężarowych (o masie do 10T).

Droga łączy Wilamowice z Zasolem Bielańskim i Oświęcimiem. W rejonie Rynku znajdują się przejścia dla pieszych. Na odcinku drogi powiatowej znajduje się wiele skrzyżowań z drogami gminnymi. Oznakowane one są znakami A-7 na wlocie. Nie ma oznakowania pionowego na drodze głównej.

Rysunki istniejącego oznakowania obejmują arkusze 1/5 2/5 i 3/5.

2.2 Wprowadzane zmiany w oznakowaniu

Roboty zostaną podzielone na etapy.

Etap 1a, 1b

Remont chodników i krawężników na odcinku od Rynku do skrzyżowania z ul. Partyzantów.

W celu prowadzenia robót należy wygrodzić wzdłuż robót znakami U-21b. W przypadku wykopów głębokich powyżej 0,5m należy zastosować zapory U-20a.

Od strony najazdowej należy ustawić zaporę U-3d. Za miejscem robót należy ustawić zaporę U-20b.

Dla ruchu pieszych należy wykonać oznakowanie z zaporami U-20c, znakiem B-41 i tabliczką o treści: przejście drugą stroną ulicy.

Ze względu na konieczność zapewnienia bezpieczeństwa pieszym wprowadza się ograniczenie prędkości do 30km/h oraz wprowadza zakaz wyprzedzania.

Przed robotami w odległości ok. 60m wprowadza się znaki ostrzegawcze o zwężeniu i robotach.

Dla robót wymagających zawężenia jezdni do 3,0m konieczne jest podjęcie sterowania ruchem przez osoby posiadające stosowne uprawnienia. Zakres robót należy wykonać w ciągu dnia aby na okres nocy dopuścić ruch pasem o szerokości co najmniej 4,5m.

Na wlotach wybranych dróg podporządkowanych należy ustawić znaki A-14, a na początku i końcu odcinka robót projektuje się tablice F-6a.

Etap 2a 2b

Remont chodników i krawężników na odcinku od skrzyżowania z ul. Partyzantów do ul. Jana Pawła II

W celu prowadzenia robót należy wygrodzić wzdłuż robót znakami U-21b. W przypadku wykopów głębokich powyżej 0,5m należy zastosować zapory U-20a.

Od strony najazdowej należy ustawić zaporę U-3d. Za miejscem robót należy ustawić zaporę U-20b.

Dla ruchu pieszych należy wykonać oznakowanie z zaporami U-20c, znakiem B-41 i tabliczką o treści: przejście drugą stroną ulicy.

Ze względu na konieczność zapewnienia bezpieczeństwa pieszym wprowadza się ograniczenie prędkości do 30km/h oraz wprowadza zakaz wyprzedzania.

Przed robotami w odległości ok. 60m wprowadza się znaki ostrzegawcze o zwężeniu i robotach.

Dla robót wymagających zawężenia jezdni do 3,0m konieczne jest podjęcie sterowania ruchem przez osoby posiadające stosowne uprawnienia. Zakres robót należy wykonać w ciągu dnia aby na okres nocy dopuścić ruch pasem o szerokości co najmniej 4,5m.

Na wlotach wybranych dróg podporządkowanych należy ustawić znaki A-14, a na początku i końcu odcinka robót projektuje się tablice F-6a.

Etap 3a 3b

Remont chodników i krawężników na odcinku od skrzyżowania z ul. Jana Pawła II do ul. Mickiewicza.

W celu prowadzenia robót należy wygrodzić wzdłuż robót znakami U-21b. W przypadku wykopów głębokich powyżej 0,5m należy zastosować zapory U-20a.

Od strony najazdowej należy ustawić zaporę U-3d. Za miejscem robót należy ustawić zaporę U-20b.

Dla ruchu pieszych należy wykonać oznakowanie z zaporami U-20c, znakiem B-41 i tabliczką o treści: przejście drugą stroną ulicy.

Ze względu na konieczność zapewnienia bezpieczeństwa pieszym wprowadza się ograniczenie prędkości do 30km/h oraz wprowadza zakaz wyprzedzania.

Przed robotami w odległości ok. 60m wprowadza się znaki ostrzegawcze o zwężeniu i robotach.

Dla robót wymagających zawężenia jezdni do 3,0m konieczne jest podjęcie sterowania ruchem przez osoby posiadające stosowne uprawnienia. Zakres robót należy wykonać w ciągu dnia aby na okres nocy dopuścić ruch pasem o szerokości co najmniej 4,5m.

Na wlotach wybranych dróg podporządkowanych należy ustawić znaki A-14, a na początku i końcu odcinka robót projektuje się tablice F-6a.

Na mapie wskreślono odległości znaków, aby w czasie przygotowywania oznakowania w terenie łatwiej było zlokalizować projektowane znaki.

Zapory U-3d i U-20b należy wyposażyć w lampy błyskowe.

Etap 4 – zamknięcie odcinka na czas asfaltowania

Odcinek od ul. Mickiewicza do Rynku należy zamknąć. Na rynku należy ustawić znaki B-21 i B-22. Od ul. Paderewskiego należy dodatkowo ustawić tablicę F-9 z informacją o objeździe do Oświęcimia.

Wloty dróg podporządkowanych należy wygrodzić zaporą U-20b i znakiem B-1.

Na skrzyżowaniu z ul. Mickiewicza należy ustawić znak B-22 oraz F-9 z informacją o objeździe do Wilamowic Centrum i Bielska-Białej.

W Jawiszowicach należy umieścić dwie tablice F-9.

W Zasolu Bielańskim należy umieścić 4 tablice F-9 i jedna F-6.

W Wilamowicach na drogach gminnych dojazdowych do ul. Jana III Sobieskiego należy umieścić znaki D-4a i A-14.

2.3 Wytyczne wykonawcze

Oznakowane pionowe powinno być zamontowane zgodnie z warunkami technicznymi dla znaków i sygnałów drogowych oraz urządzeń bezpieczeństwa ruchu drogowego i warunków ich umieszczania na drogach (zawartych w Dz.U. Nr 220, poz 2181 z dnia 3 lipca 2003r.). Należy zwracać szczególną uwagę na możliwość występowania uzbrojenia podziemnego, umieszczonego zbyt płytko pod powierzchnią ziemi. Wykopy pod słupki do mocowania znaków i tablic należy wykonać ręcznie.

Montaż znaków na słupkach stalowych ocynkowanych \varnothing 60 mm. Minimalna odległość dolnej krawędzi znaku lub tablicy od powierzchni terenu min 2,0 m. Zapory drogowe zabezpieczające miejsce robót należy umocować na wysokości od 0.9 do 1.1 m mierząc od poziomu nawierzchni drogi do górnej krawędzi zapory. Zapory drogowe zabezpieczające miejsce robót powinny być pokryte materiałem odblaskowym lub zawierać elementy odblaskowe o barwie zgodnej z barwą tła, na której zostały umieszczone. Osoby wykonujące roboty w pasie drogowym winny być ubrane w odzież ostrzegawczą o barwie pomarańczowej lub żółtej. Zaleca się wyposażenie odzieży w elementy odblaskowe o barwie żółtej lub pomarańczowej ułatwiające spostrzeganie przez kierujących i pieszych.

Wykonawca robót budowlanych zobowiązany jest do utrzymania w należyтым stanie wszystkich środków technicznych użytych do oznakowania i zabezpieczenia miejsc robót, a w razie stwierdzenia braków lub uchybień niezwłocznie je usunąć. Za właściwe oznakowanie miejsca robót odpowiada kierownik prac.

O terminie rozpoczęcia robót należy powiadomić zarządcę drogi w uwzględnieniu danych personalnych osoby odpowiedzialnej za prawidłowe zabezpieczenie i oznakowanie w/w robót.

3. RYSUNKI

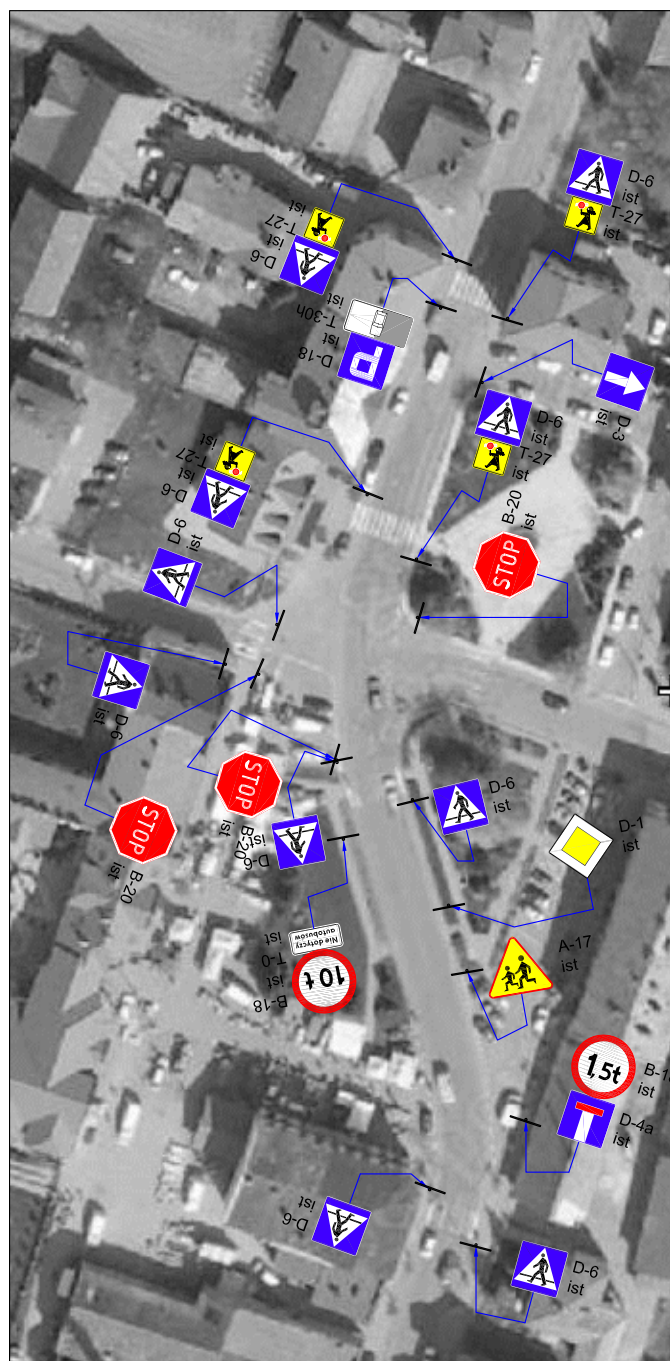
3.2 Istniejące oznakowanie Rys 1/5 do 3/5

Kolor niebieski – [obecne oznakowanie \(istn\)](#)

Wykonawca: FIRMA PROJEKTOWA "KONSPRO" Oświęcim ul. Ceglana 3		
Inwestor: ZDP w Bielsku-Białej 43-382 Bielsko-Biała ul. Regera 81		
Temat: Projekt Budowlany Remontu Drogi Powiatowej 4490S Zasole Bielańskie - Wilamowice ul. Jana III Sobieskiego w Wilamowicach na odcinku od Rynku do ul. Pięknej		
Tytuł rys: Istniejące oznakowanie (Rynek)	Skala:	1:1000
Projektował: Zygmunt Klimczok	Data:	XI.2011

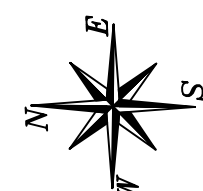
ul. Więźniów Oświęcimia

ul. Piłsudskiego

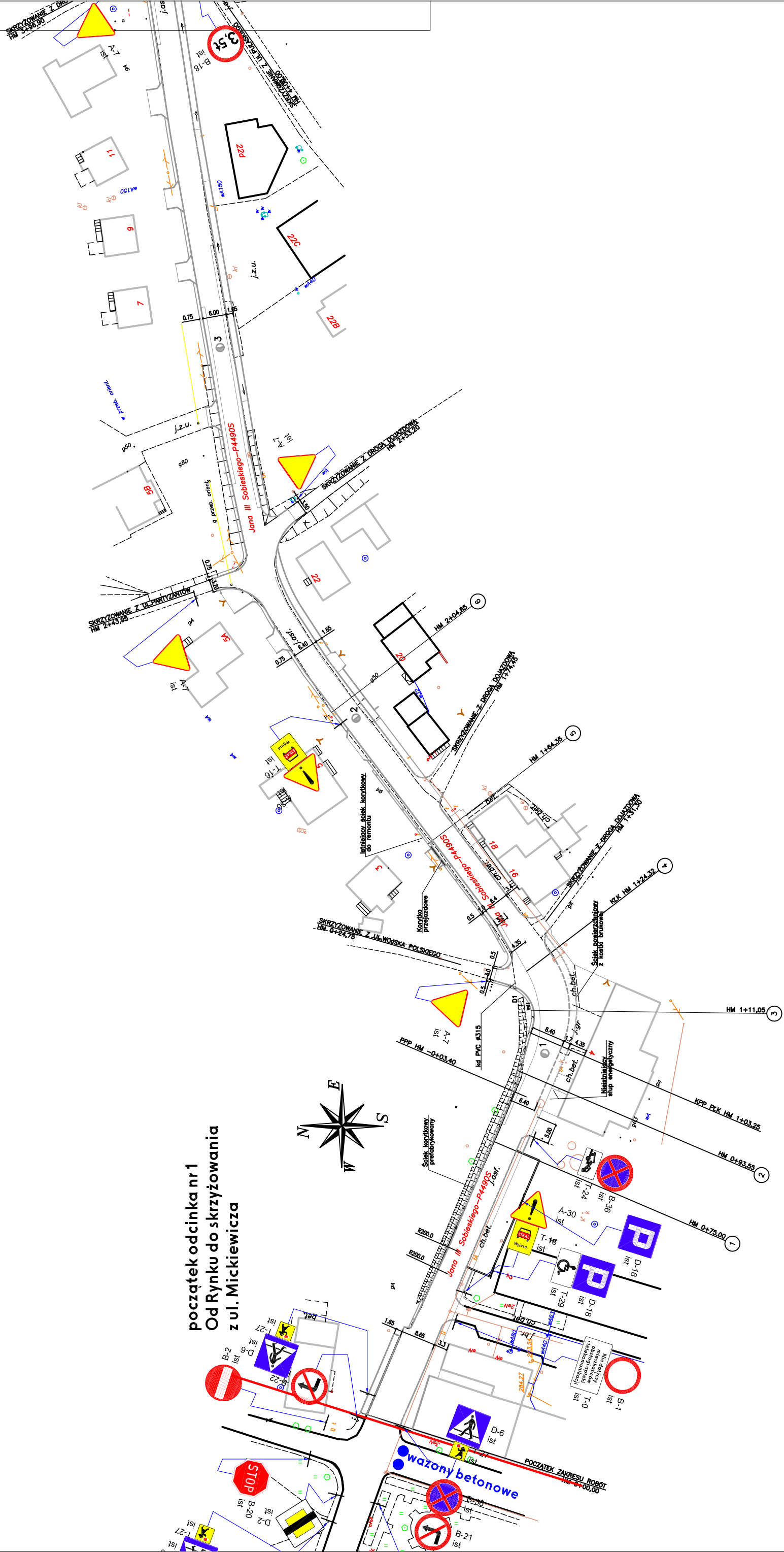


ul. Jana III Sobieskiego

ul. Ignacego Paderewskiego



Wykonawca: FIRMA PROJEKTOWA "KONSPRO" Oświęcim ul. Ceglana 3		
Inwestor:	ZDP w Bielsku-Białej 43-382 Bielsko-Biała ul. Regera 81	
Temat:	Projekt Budowlany Remontu Drogi Powiatowej 4490S Zasole Bielańskie - Wilamowice ul. Jana III Sobieskiego w Wilamowicach na odcinku od Rynku do ul. Pięknej	
Tytuł rys:	Istniejące oznakowanie (1/5)	Skala: 1:1000
Projektował:	Zygmunt Klimczok	Data: XI.2011



[illegible]

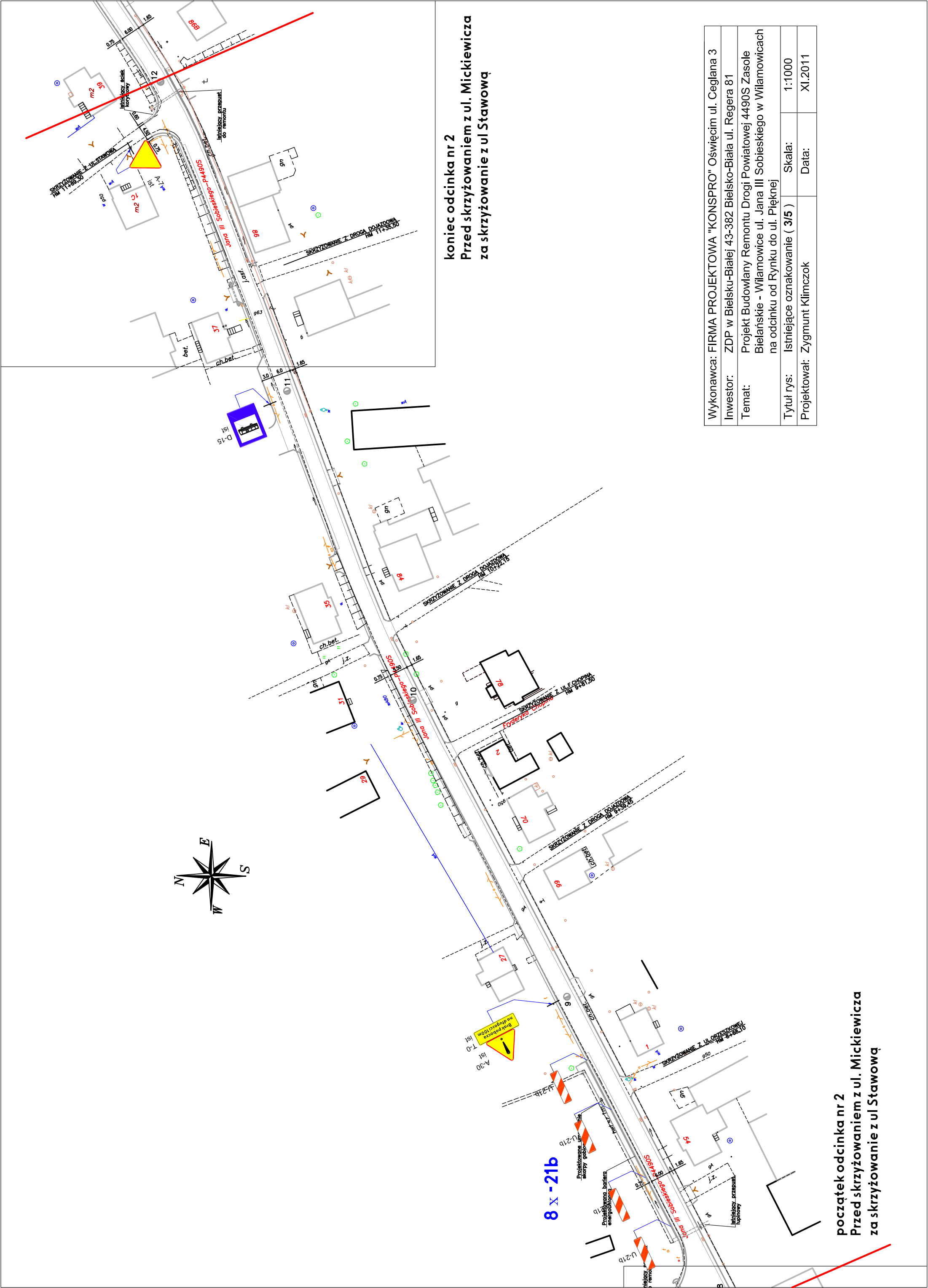
Wykonawca:	FIRMA PROJEKTOWA "KONSPRO" Oświęcim ul. Ceglana 3		
Inwestor:	ZDP w Bielsku-Białej 43-382 Bielsko-Biała ul. Regera 81		
Temat:	Projekt Budowlany Remontu Drogi Powiatowej 4490S Zasole Bielańskie - Wilamowice ul. Jana III Sobieskiego w Wilamowicach na odcinku od Rynku do ul. Pięknej		
Tytuł rys:	Istniejące oznakowanie (2/5)	Skala:	1:1000
Projektował:	Zygmunt Klimczok	Data:	XI.2011

Wykonawca:	FIRMA PROJEKTOWA "KONSPRO" Oświęcim ul. Ceglana 3		
Inwestor:	ZDP w Bielsku-Białej 43-382 Bielsko-Biała ul. Regera 81		
Temat:	Projekt Budowlany Remontu Drogi Powiatowej 4490S Zasole Bielańskie - Wilamowice ul. Jana III Sobieskiego w Wilamowicach na odcinku od Rynku do ul. Pięknej		
Tytuł rys:	Istniejące oznakowanie (2/5)	Skala:	1:1000
Projektował:	Zygmunt Klimczok	Data:	XI.2011

Wykonawca:	FIRMA PROJEKTOWA "KONSPRO" Oświęcim ul. Ceglana 3		
Inwestor:	ZDP w Bielsku-Białej 43-382 Bielsko-Biała ul. Regera 81		
Temat:	Projekt Budowlany Remontu Drogi Powiatowej 4490S Zasole Bielańskie - Wilamowice ul. Jana III Sobieskiego w Wilamowicach na odcinku od Rynku do ul. Pięknej		
Tytuł rys:	Istniejące oznakowanie (2/5)	Skala:	1:1000
Projektował:	Zygmunt Klimczok	Data:	XI.2011

Wykonawca:	FIRMA PROJEKTOWA "KONSPRO" Oświęcim ul. Ceglana 3		
Inwestor:	ZDP w Bielsku-Białej 43-382 Bielsko-Biała ul. Regera 81		
Temat:	Projekt Budowlany Remontu Drogi Powiatowej 4490S Zasole Bielańskie - Wilamowice ul. Jana III Sobieskiego w Wilamowicach na odcinku od Rynku do ul. Pięknej		
Tytuł rys:	Istniejące oznakowanie (2/5)	Skala:	1:1000
Projektował:	Zygmunt Klimczok	Data:	XI.2011

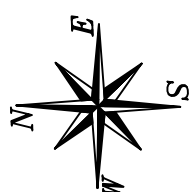
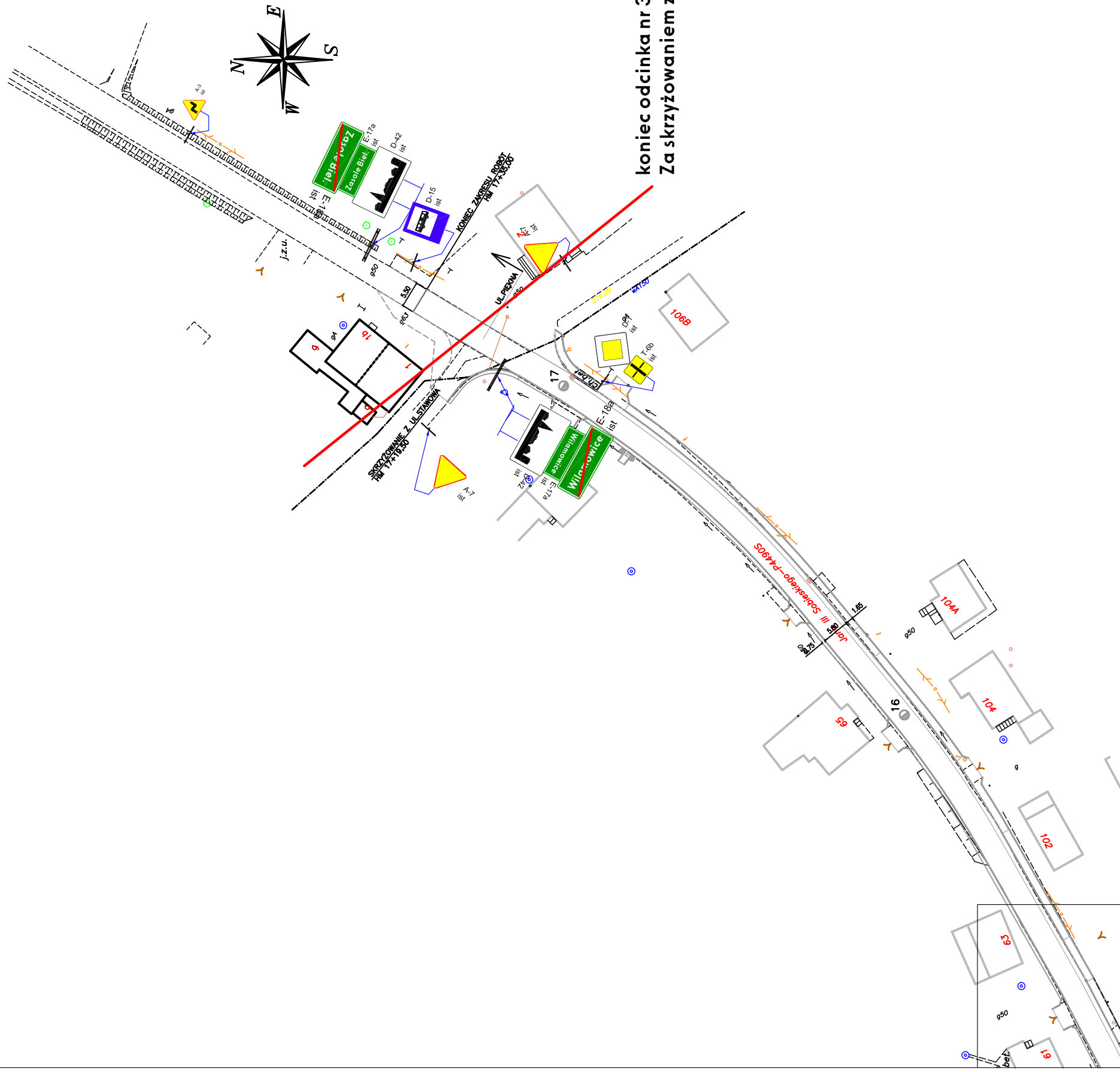
Wykonawca:	FIRMA PROJEKTOWA "KONSPRO" Oświęcim ul. Ceglana 3		
Inwestor:	ZDP w Bielsku-Białej 43-382 Bielsko-Biała ul. Regera 81		
Temat:	Projekt Budowlany Remontu Drogi Powiatowej 4490S Zasole Bielańskie - Wilamowice ul. Jana III Sobieskiego w Wilamowicach na odcinku od Rynku do ul. Pięknej		
Tytuł rys:	Istniejące oznakowanie (2/5)	Skala:	1:1000
Projektował:	Zygmunt Klimczok	Data:	XI.2011



koniec odcinka nr 2
Przed skrzyżowaniem z ul. Mickiewicza
za skrzyżowaniem z ul. Stawową

Wykonawca:	FIRMA PROJEKTOWA "KONSPRO" Oświęcim ul. Ceglana 3
Inwestor:	ZDP w Bielsku-Białej 43-382 Bielsko-Biała ul. Regeera 81
Temat:	Projekt Budowlany Remontu Drogi Powiatowej 4490S Zasole Bielańskie - Wilamowice ul. Jana III Sobieskiego w Wilamowicach na odcinku od Rynku do ul. Pięknej
Tytuł rys:	Istniejące oznakowanie (3/5)
Skala:	1:1000
Projektował:	Zygmunt Klimczok
Data:	XI.2011

początek odcinka nr 2
Przed skrzyżowaniem z ul. Mickiewicza
za skrzyżowaniem z ul. Stawową



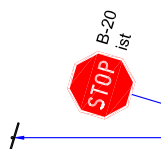
Wykonawca: FIRMA PROJEKTOWA "KONSPRO" Oświęcim ul. Ceglana 3		
Inwestor:	ZDP w Bielsku-Białej 43-382 Bielsko-Biała ul. Regera 81	
Temat:	Projekt Budowlany Remontu Drogi Powiatowej 4490S Zasole Bielańskie - Wilamowice ul. Jana III Sobieskiego w Wilamowicach na odcinku od Rynku do ul. Pięknej	
Tytuł rys:	Istniejące oznakowanie (5/5)	Skala: 1:1000
Projektował:	Zygmunt Klimczok	Data: XI.2011

3.3 Projektowane oznakowanie

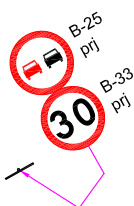
Kolor niebieski – obecne oznakowanie (istn)

Kolor fioletowy – oznakowanie miejsc prac (prj)

Wykonawca: FIRMA PROJEKTOWA "KONSPRO" Oświęcim ul. Ceglana 3		
Inwestor:	ZDP w Bielsku-Białej 43-382 Bielsko-Biała ul. Regera 81	
Temat:	Projekt Budowlany Remontu Drogi Powiatowej 4490S Zasole Bielańskie - Wilamowice ul. Jana III Sobieskiego w Wilamowicach na odcinku od Rynku do ul. Pięknej	
Tytuł rys:	Legenda	Skala:
Projektował:	Zygmunt Klimczok	Data: XI.2011



istniejące oznakowanie



projektowane oznakowanie

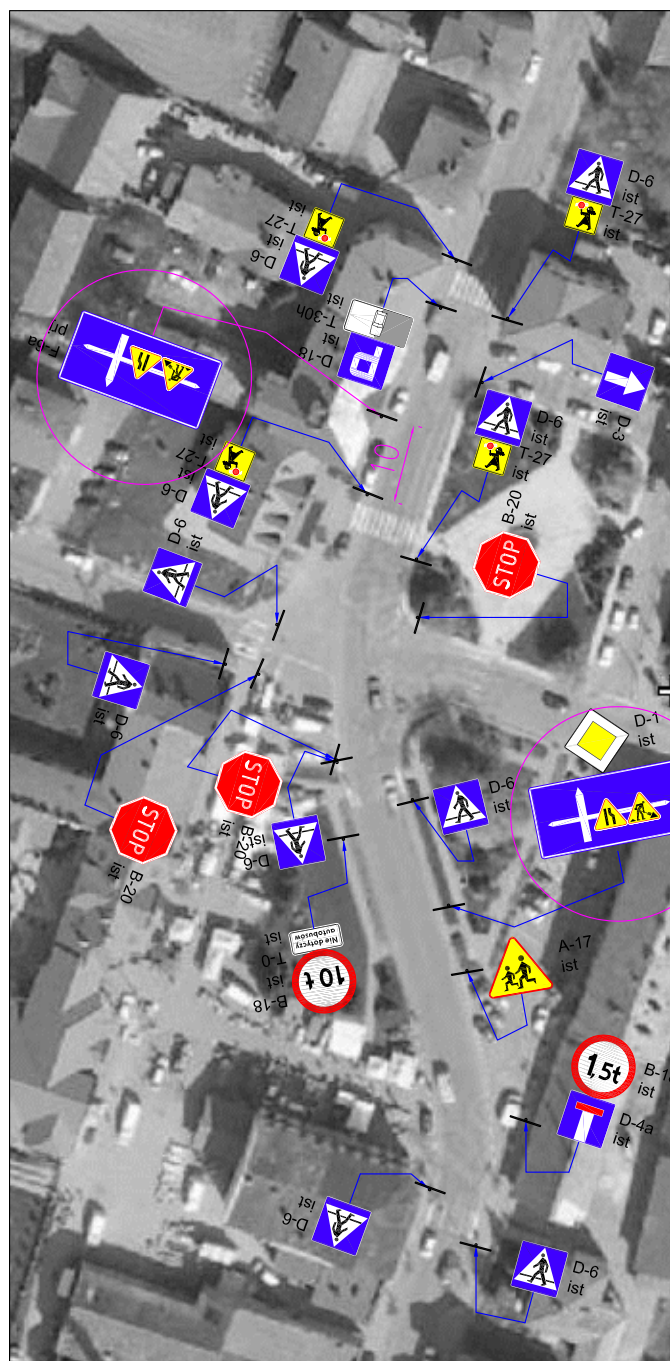


**miejsce ustawienia znaków
skrajni U-21b lub zapór U-20a**

Wykonawca: FIRMA PROJEKTOWA "KONSPRO" Oświęcim ul. Ceglana 3		
Inwestor: ZDP w Bielsku-Białej 43-382 Bielsko-Biała ul. Regera 81		
Temat: Projekt Budowlany Remontu Drogi Powiatowej 4490S Zasole Bielańskie - Wilamowice ul. Jana III Sobieskiego w Wilamowicach na odcinku od Rynku do ul. Pięknej		
Tytuł rys: Roboty drogowe 1a (Rynek)	Skala:	1:1000
Projektował: Zygmunt Klimczok	Data:	XI.2011

ul. Więźniów Oświęcimia

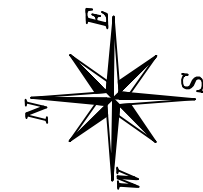
ul. Piłsudskiego



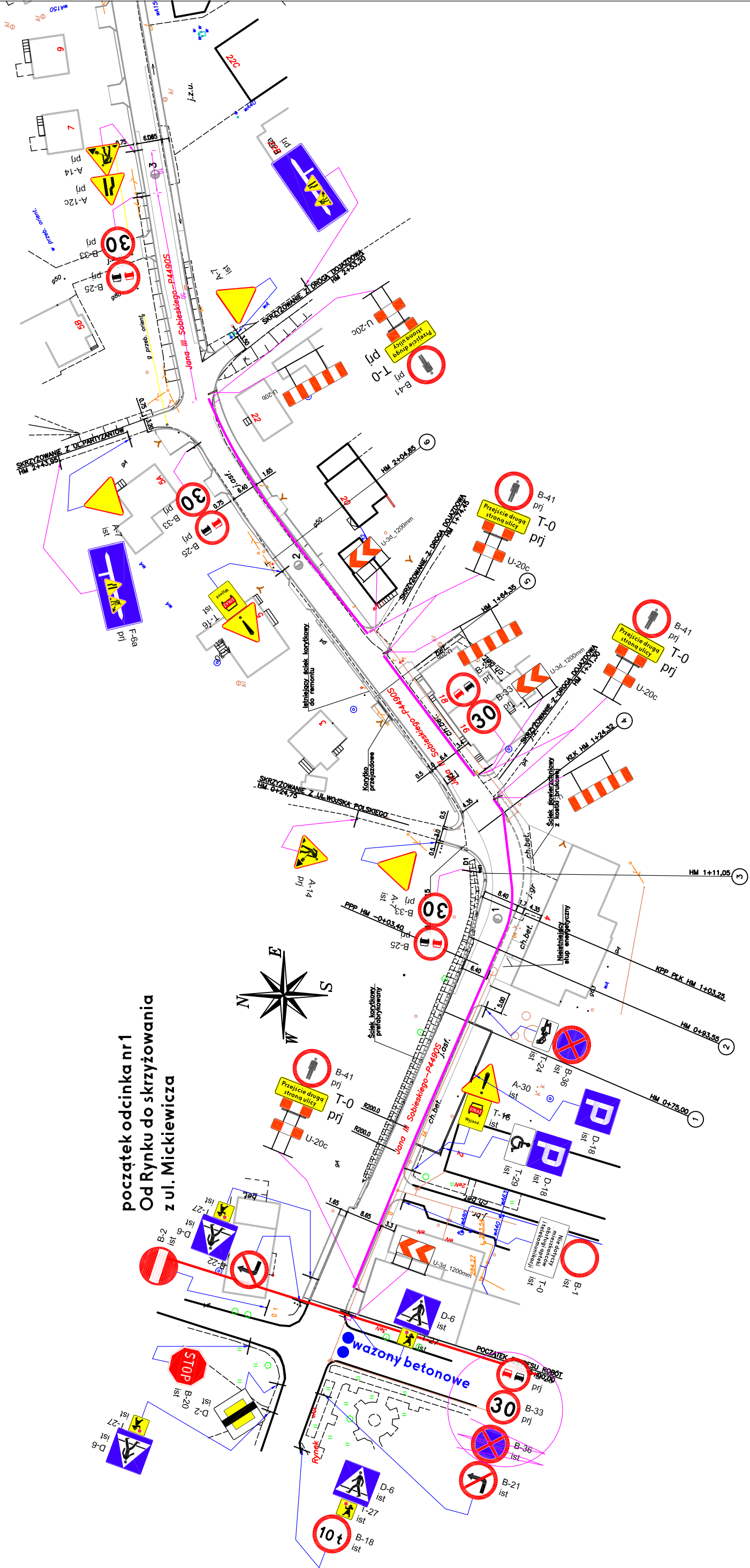
ul. Jana III Sobieskiego

ul. Ignacego Paderewskiego

Wykonawca:	FIRMA PROJEKTOWA "KONSPRO" Oświęcim ul. Ceglana 3
Inwestor:	ZDP w Bielsku-Białej 43-382 Bielsko-Biała ul. Regeera 81
Temat:	Projekt Budowlany Remontu Drogi Powiatowej 4490S Zasole Bielańskie - Wilamowice ul. Jana III Sobieskiego w Wilamowicach na odcinku od Rynku do ul. Pięknej
Tytuł rys:	Roboty Etap 1a (1/5)
Skala:	1:1000
Projektował:	Zygmunt Klimczok
Data:	XI.2011



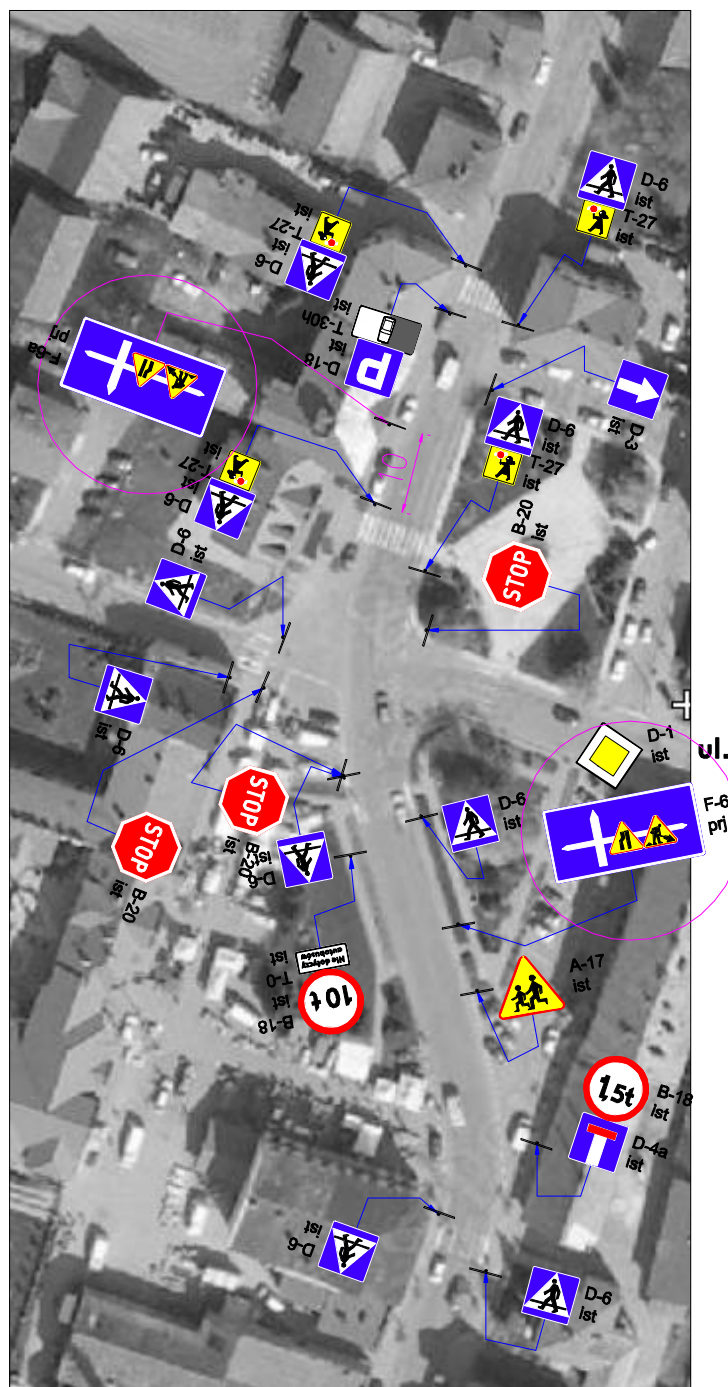
początek odcinka nr1
Od Rynku do skrzyżowania
z ul. Mickiewicza



Wykonawca: FIRMA PROJEKTOWA "KONSPRO" Oświęcim ul. Ceglana 3			
Inwestor: ZDP w Bielsku-Białej 43-382 Bielsko-Biała ul. Regera 81			
Temat: Projekt Budowlany Remontu Drogi Powiatowej 4490S Zasole Bielańskie - Wilamowice ul. Jana III Sobieskiego w Wilamowicach na odcinku od Rynku do ul. Pięknej			
Tytuł rys:	Roboty drogowe 1b (Rynek)	Skala:	1:1000
Projektował:	Zygmunt Klimczok	Data:	XI.2011

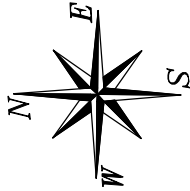
ul. Więźniów Oświęcimia

ul. Piłsudskiego

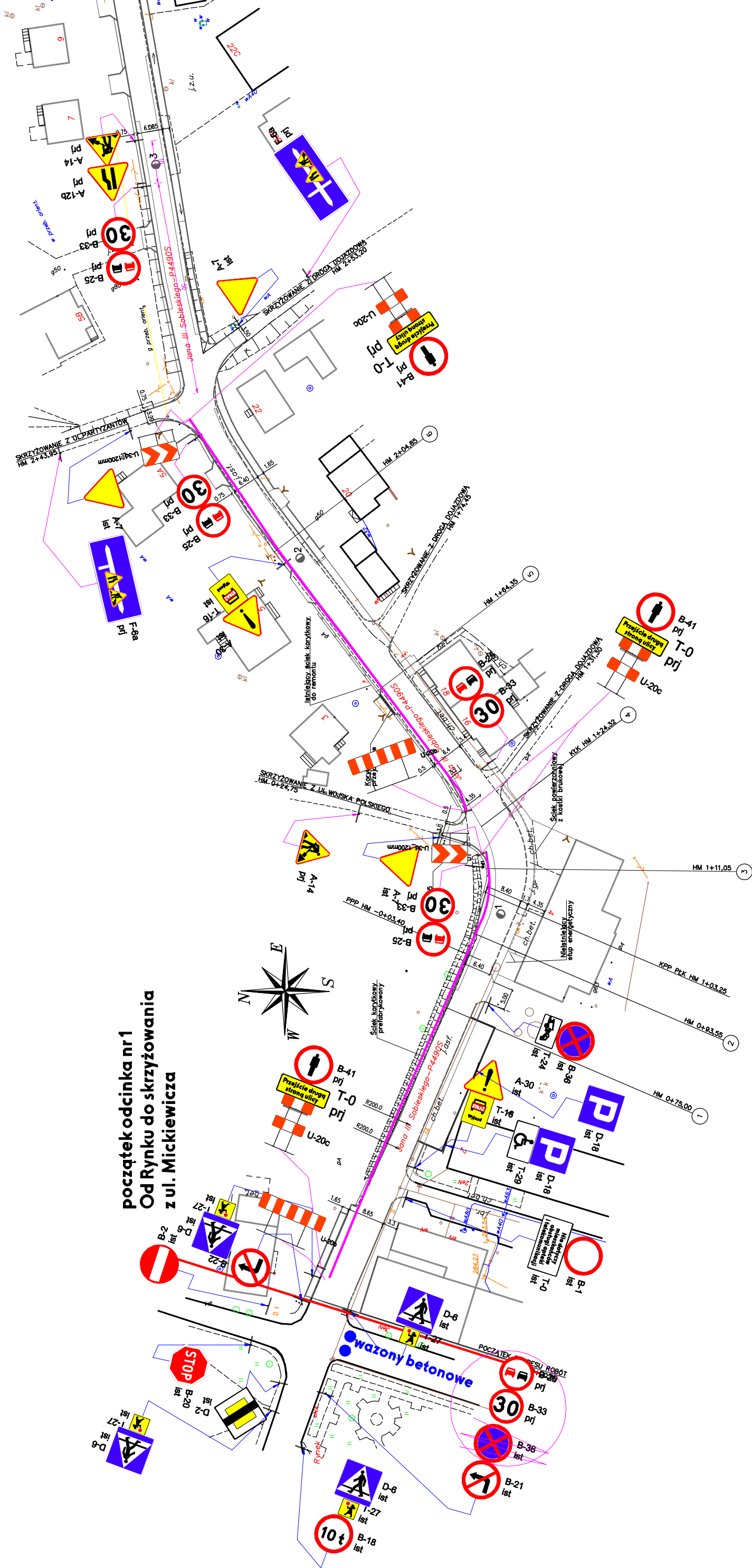


ul. Ignacego Paderewskiego

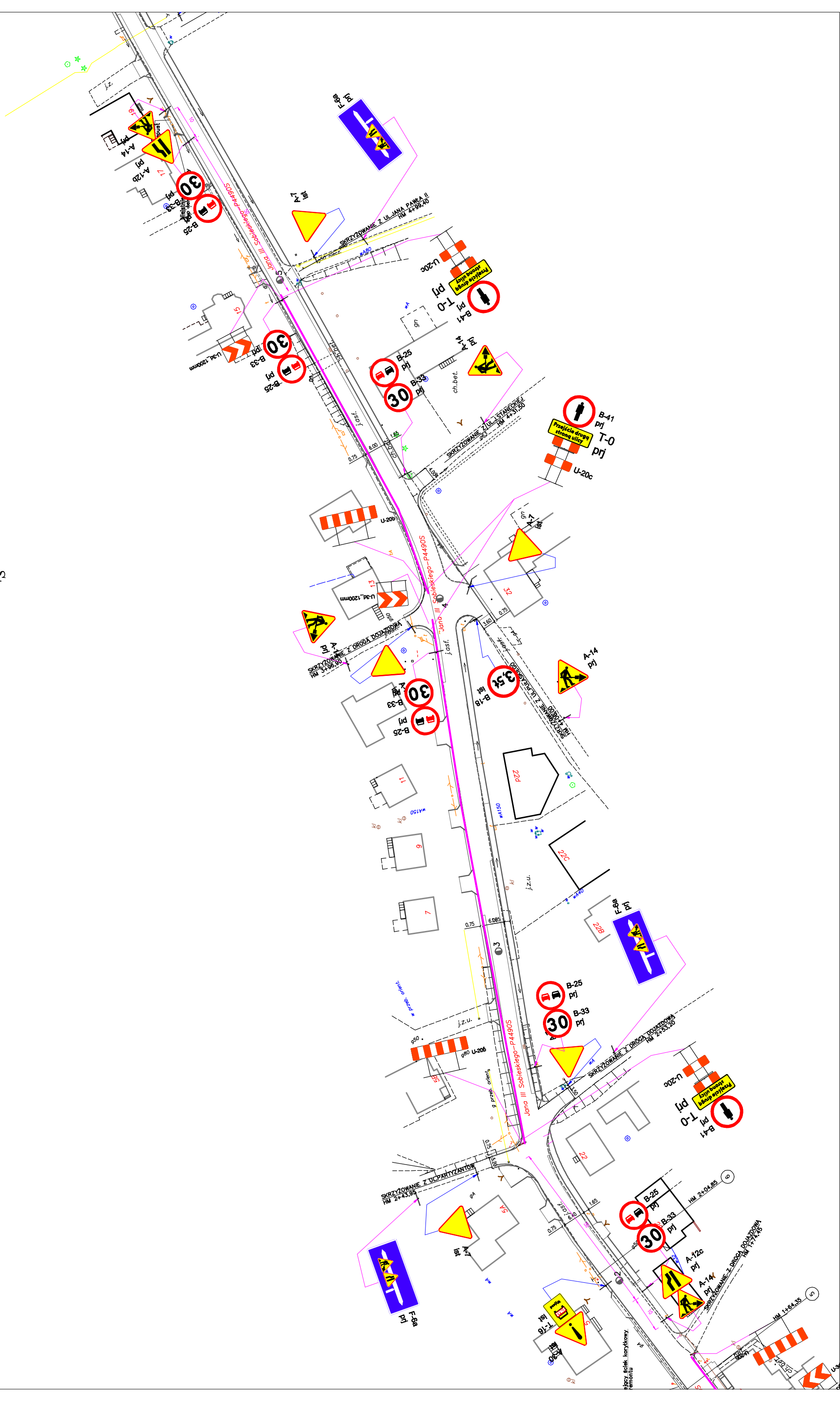
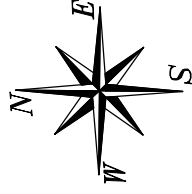
Wykonawca:	FIRMA PROJEKTOWA "KONSPRO" Oświęcim ul. Ceglana 3
Inwestor:	ZDP w Bielsku-Białej 43-382 Bielsko-Biała ul. Regeera 81
Temat:	Projekt Budowlany Remontu Drogi Powiatowej 4490S Zasole Bielańskie - Wilamowice ul. Jana III Sobieskiego w Wilamowicach na odcinku od Rynku do ul. Pięknej
Tytuł rys:	Roboty Etap 1b (1/5)
Skala:	1:1000
Projektował:	Zygmunt Klimczok
Data:	XI.2011



**początek odcinka nr 1
Od Rynku do skrzyżowania
z ul. Mickiewicza**



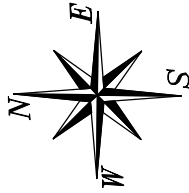
Wykonawca: FIRMA PROJEKTOWA "KONSPRO" Oświęcim ul. Ceglana 3		
Inwestor:	ZDP w Bielsku-Białej 43-382 Bielsko-Biała ul. Regera 81	
Temat:	Projekt Budowlany Remontu Drogi Powiatowej 4490S Zasole Bielańskie - Wilamowice ul. Jana III Sobieskiego w Wilamowicach na odcinku od Rynku do ul. Pięknej	
Tytuł rys:	Roboty Etap 2b (1/5)	Skala: 1:1000
Projektował:	Zygmunt Klimczok	Data: XI.2011



8 x -21b

koniec odcinka nr1
Od Rynku do skrzyżowania
z ul. Mickiewicza

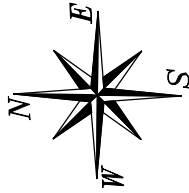
początek odcinka
Przed skrzyżowaniem
za skrzyżowaniem z



Wykonawca:	FIRMA PROJEKTOWA "KONSPRO" Oświecim ul. Ceglana 3
Inwestor:	ZDP w Bielsku-Białej 43-382 Bielsko-Biała ul. Regera 81
Temat:	Projekt Budowlany Remontu Drogi Powiatowej 4490S Zasołe Bielańskie - Wilamowice ul. Jana III Sobieskiego w Wilamowicach na odcinku od Rynku do ul. Pięknej
Tytuł rys:	Roboty Etap 3a (2/5)
Skala:	1:1000
Projektował:	Zygmunt Klimczok
Data:	XI.2011

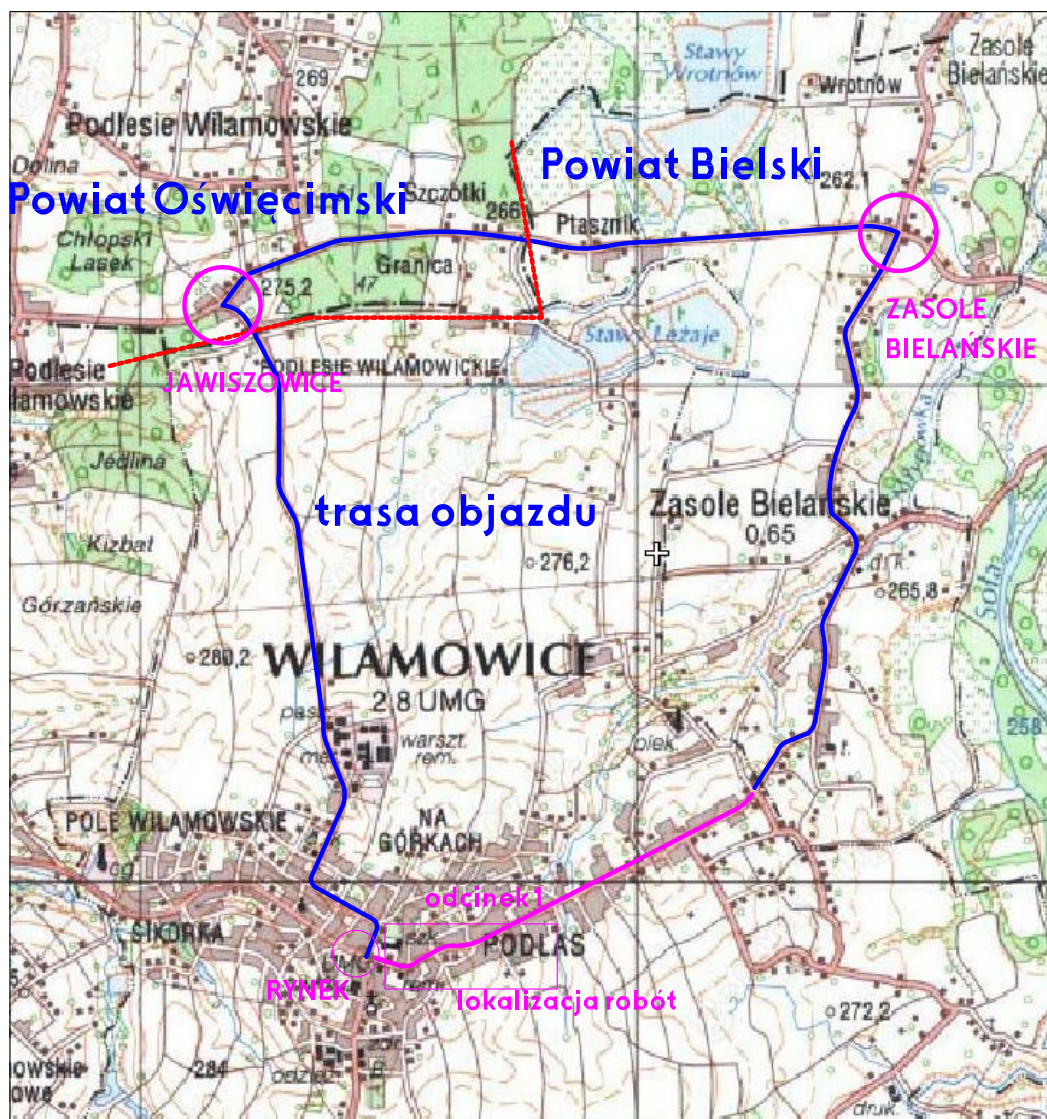
8 x -21b

koniec odcinka nr1
Od Rynku do skrzyżowania
z ul. Mickiewicza

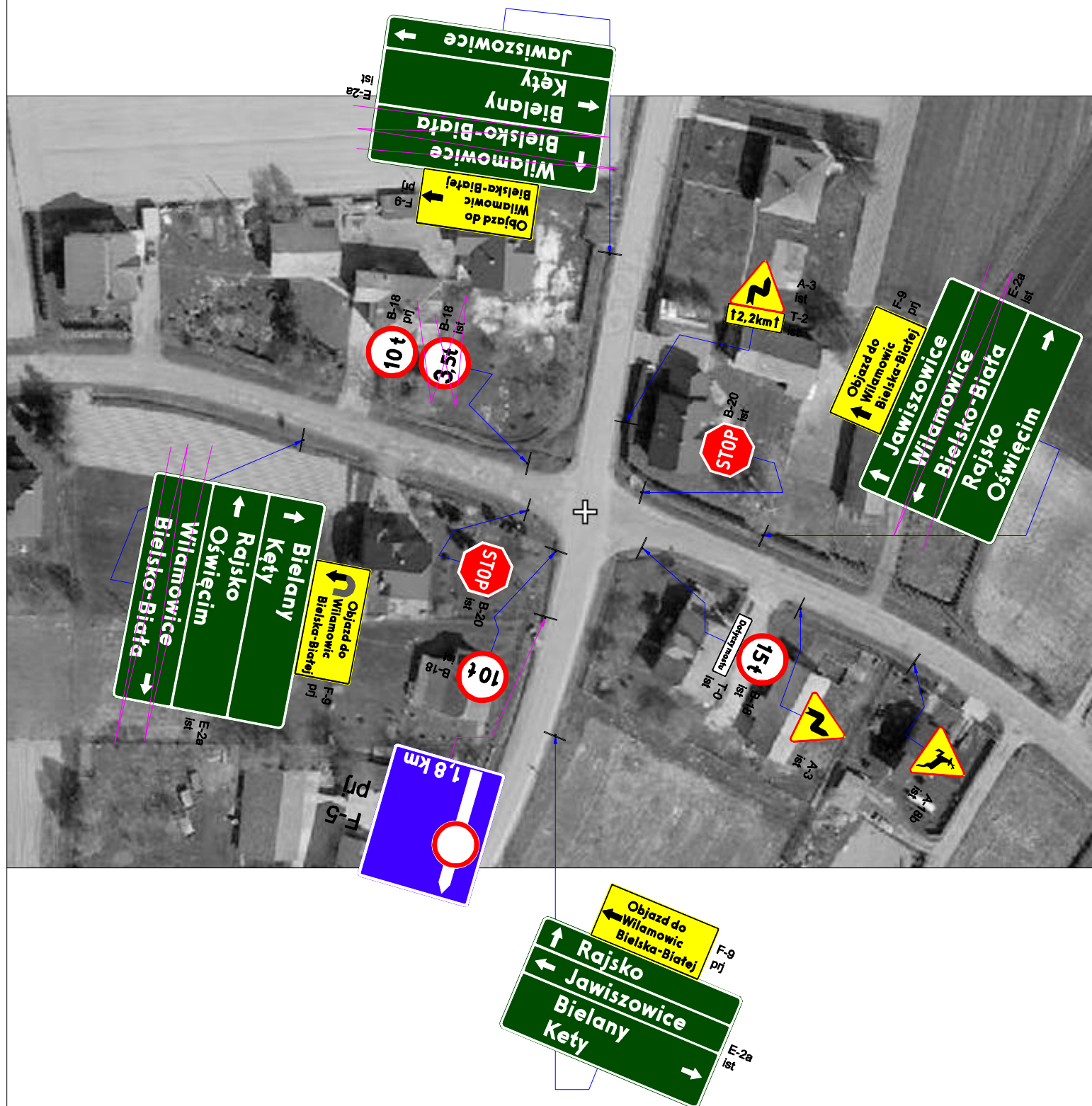


Wykonawca:	FIRMA PROJEKTOWA "KONSPRO" Oświęcim ul. Ceglana 3
Inwestor:	ZDP w Bielsku-Białej 43-382 Bielsko-Biała ul. Regera 81
Temat:	Projekt Budowlany Remontu Drogi Powiatowej 4490S Zasołe Bielańskie - Wilamowice ul. Jana III Sobieskiego w Wilamowicach na odcinku od Rynku do ul. Pięknej
Tytuł rys:	Roboty Etap 3b (2/5)
Skala:	1:1000
Projektował:	Zygmunt Klimczok
Data:	XI.2011

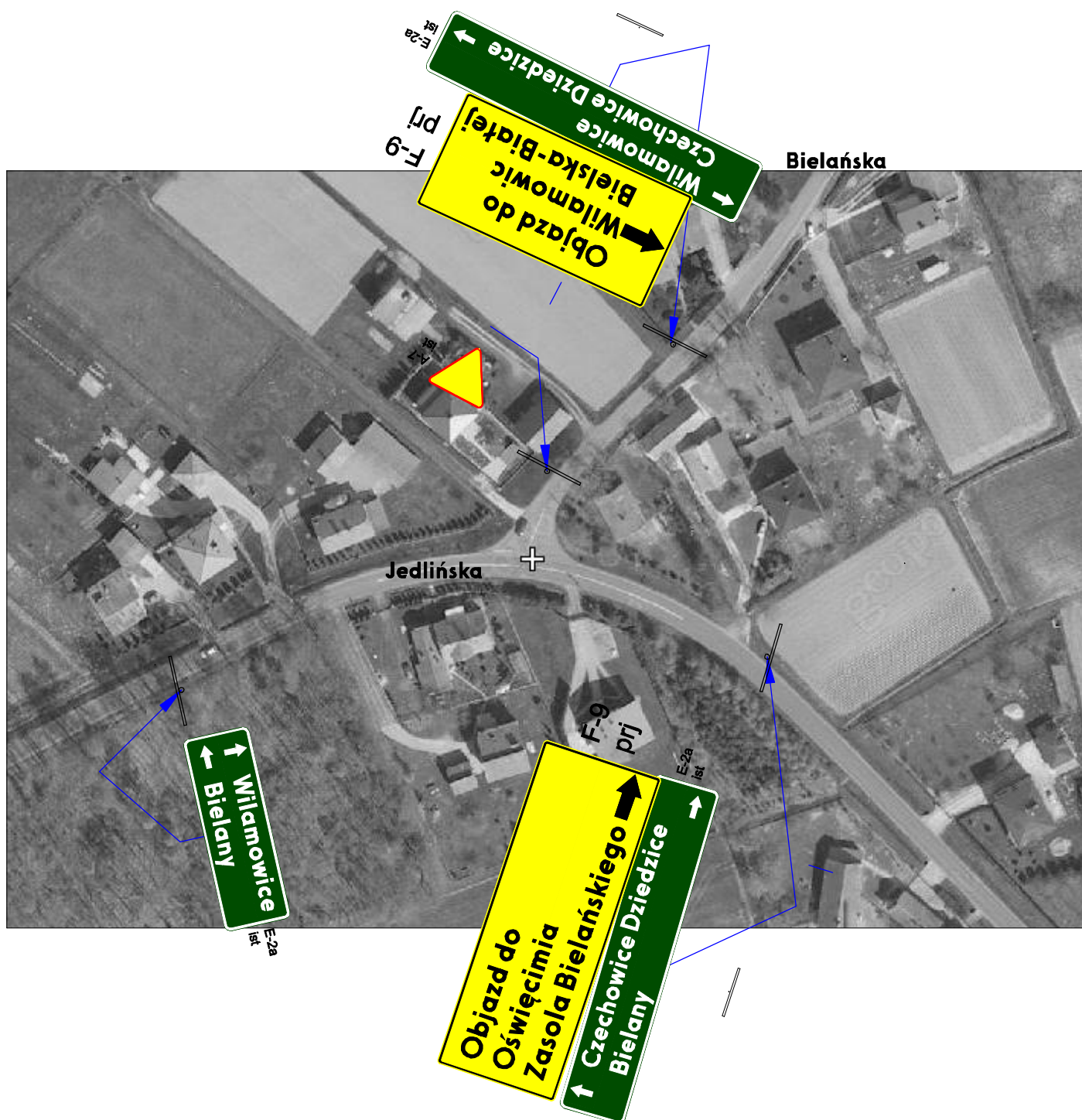
Wykonawca: FIRMA PROJEKTOWA "KONSPRO" Oświęcim ul. Ceglana 3		
Inwestor: ZDP w Bielsku-Białej 43-382 Bielsko-Biała ul. Regeera 81		
Temat: Projekt Budowlany Remontu Drogi Powiatowej 4490S Zasole Bielańskie - Wilamowice ul. Jana III Sobieskiego w Wilamowicach na odcinku od Rynku do ul. Piękiej		
Tytuł rys:	Lokalizacja i trasa objazdu	Skala:
Projektował:	Zygmunt Klimczok	Data: XI.2011

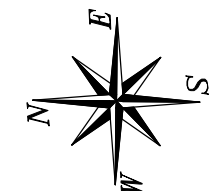


Wykonawca: FIRMA PROJEKTOWA "KONSPRO" Oświęcim ul. Ceglana 3			
Inwestor: ZDP w Bielsku-Białej 43-382 Bielsko-Biała ul. Regera 81			
Temat: Projekt Budowlany Remontu Drogi Powiatowej 4490S Zasole Bielańskie - Wilamowice ul. Jana III Sobieskiego w Wilamowicach na odcinku od Rynku do ul. Pięknej			
Tytuł rys:	Objazdy etap 4 Zasole Bielańskie	Skala:	1:1000
Projektował:	Zygmunt Klimczok	Data:	XI.2011

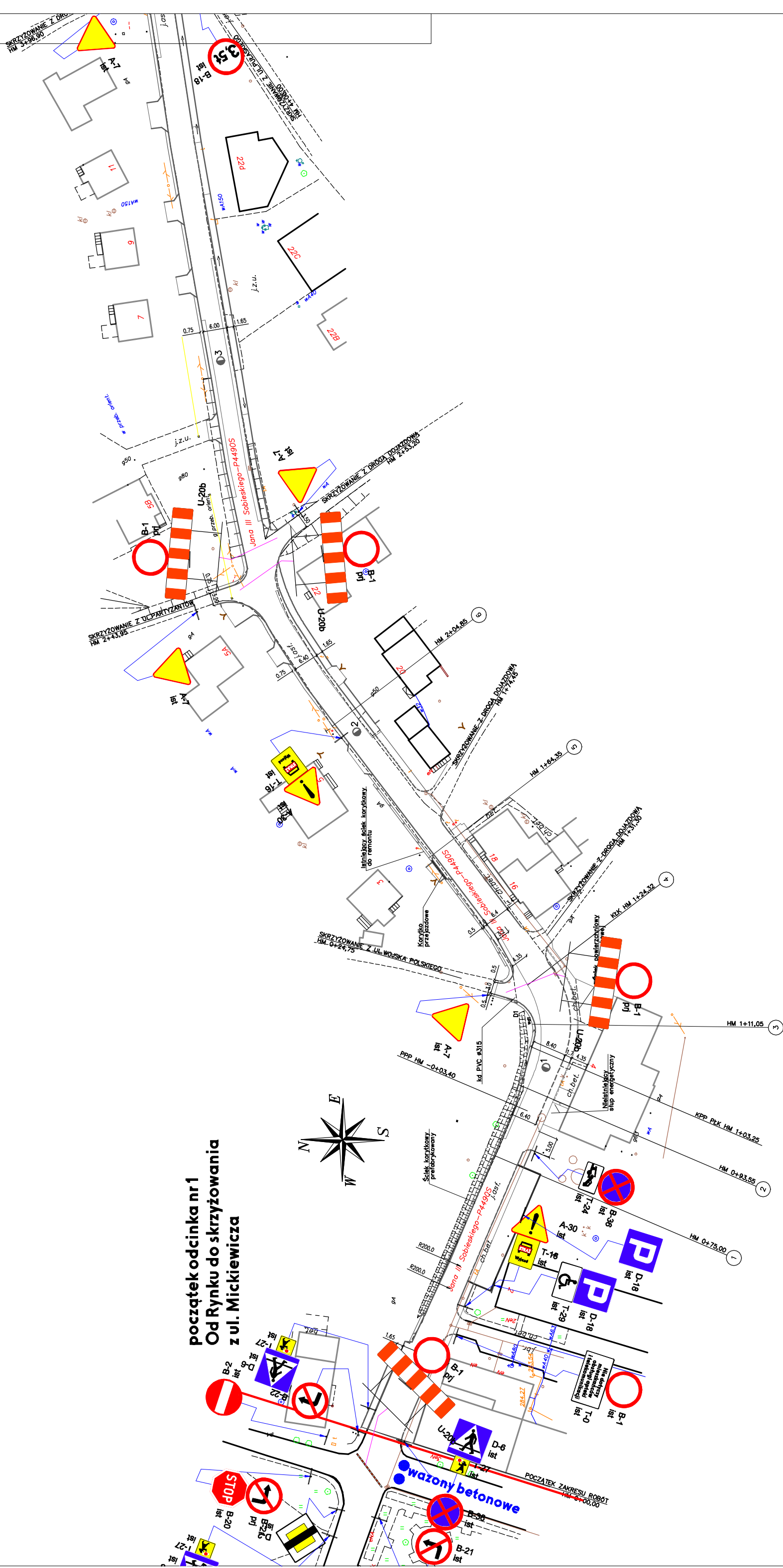


Wykonawca: FIRMA PROJEKTOWA "KONSPRO" Oświęcim ul. Ceglana 3		
Inwestor: ZDP w Bielsku-Białej 43-382 Bielsko-Biała ul. Regeera 81		
Temat: Projekt Budowlany Remontu Drogi Powiatowej 4490S Zasole Bielańskie - Wilamowice ul. Jana III Sobieskiego w Wilamowicach na odcinku od Rynku do ul. Pięknej		
Tytuł rys:	Objazdy etap 4 Jawiszowice	Skala: 1:1000
Projektował:	Zygmunt Klimczok	Data: XI.2011

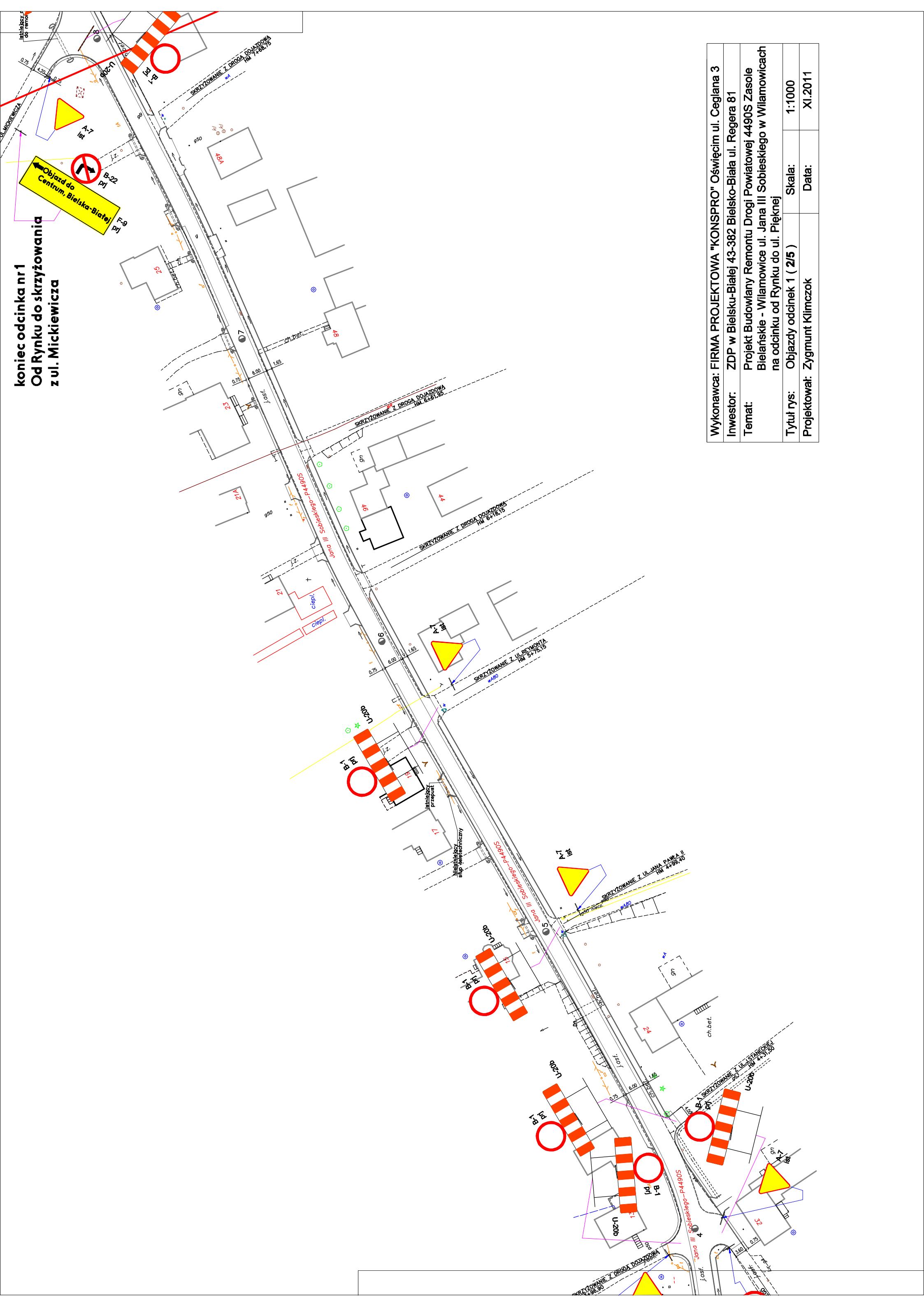




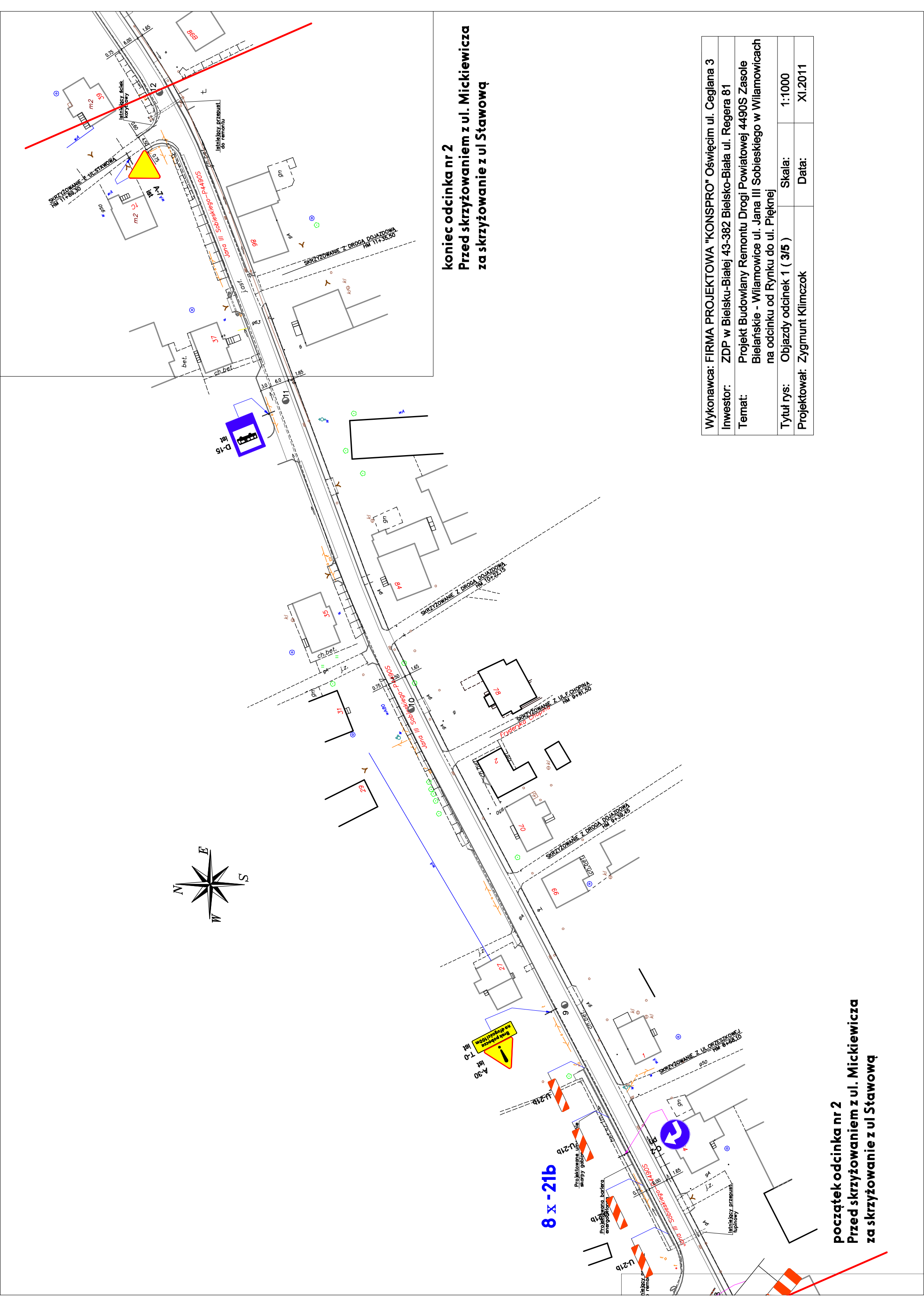
Wykonawca: FIRMA PROJEKTOWA "KONSPRO" Oświęcim ul. Ceglana 3	
Inwestor:	ZDP w Bielsku-Białej 43-382 Bielsko-Biała ul. Regera 81
Temat:	Projekt Budowlany Remontu Drogi Powiatowej 4490S Zasole Bielańskie - Wilamowice ul. Jana III Sobieskiego w Wilamowicach na odcinku od Rynku do ul. Pięknej
Tytuł rys:	Objazdy odcinek 1 (1/5) Skala: 1:1000
Projektował:	Zygmunt Klimczok Data: XI.2011



koniec odcinka nr1
Od Rynku do skrzyżowania
z ul. Mickiewicza



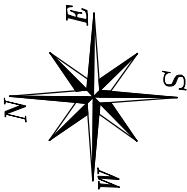
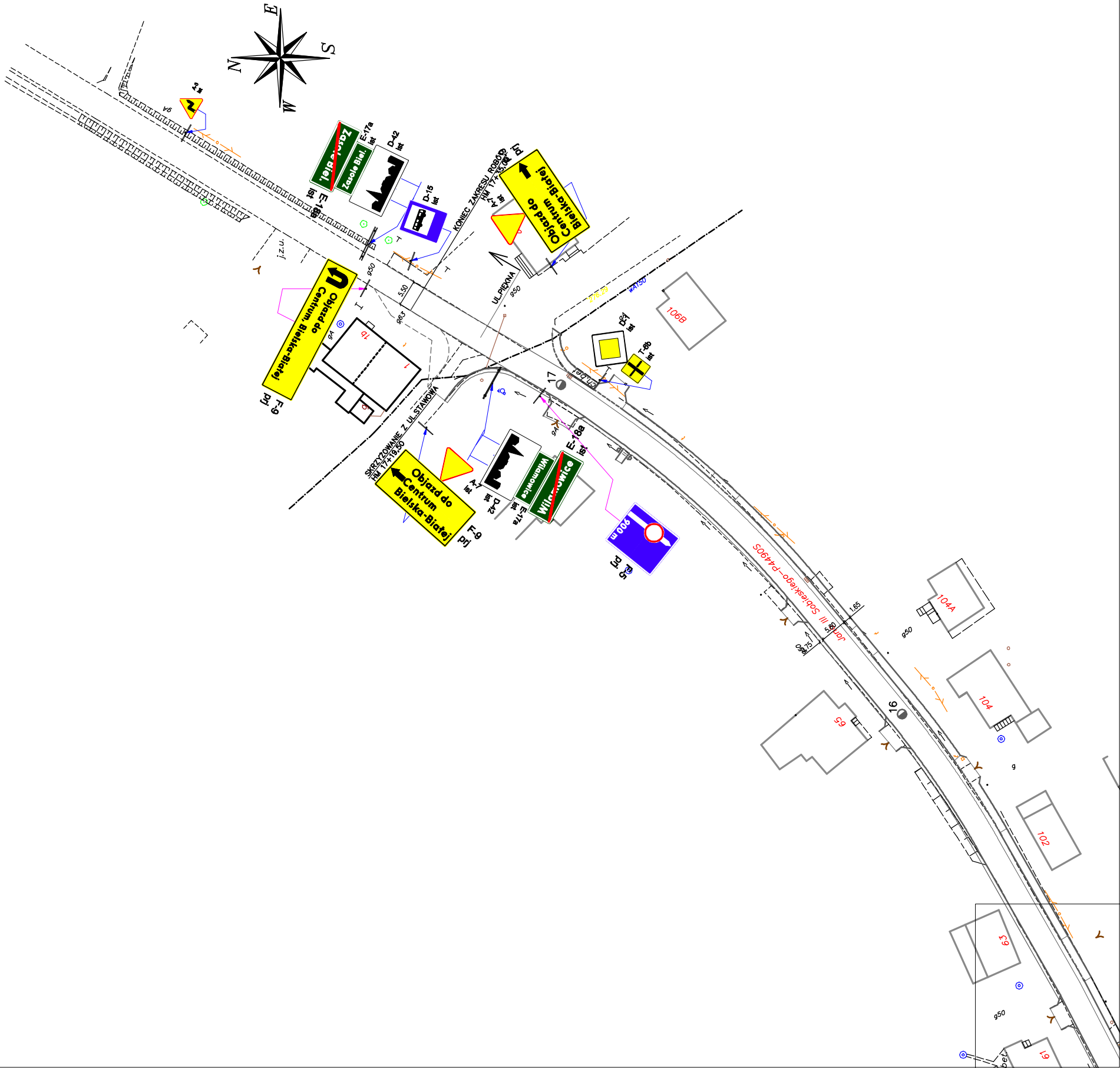
Wykonawca:	FIRMA PROJEKTOWA "KONSPRO" Oświecim ul. Ceglana 3		
Inwestor:	ZDP w Bielsku-Białej 43-382 Bielsko-Biała ul. Regera 81		
Temat:	Projekt Budowlany Remontu Drogi Powiatowej 4490S Zasole Bielańskie - Wilamowice ul. Jana III Sobieskiego w Wilamowicach na odcinku od Rynku do ul. Pięknej		
Tytuł rys:	Objazdy odcinek 1 (2/5)		Skala: 1:1000
Projektował:	Zygmunt Klimczok		Data: XI.2011



koniec odcinka nr 2
Przed skrzyżowaniem z ul. Mickiewicza
za skrzyżowaniem z ul. Stawową

Wykonawca:	FIRMA PROJEKTOWA "KONSPRO" Oświęcim ul. Ceglana 3
Inwestor:	ZDP w Bielsku-Białej 43-382 Bielsko-Biała ul. Regera 81
Temat:	Projekt Budowlany Remontu Drogi Powiatowej 4490S Zasole Bielańskie - Wilamowice ul. Jana III Sobieskiego w Wilamowicach na odcinku od Rynku do ul. Pięknej
Tytuł rys:	Objazdy odcinek 1 (3/5)
Skala:	1:1000
Projektował:	Zygmunt Klimczok
Data:	XI.2011

początek odcinka nr 2
Przed skrzyżowaniem z ul. Mickiewicza
za skrzyżowaniem z ul. Stawową



Wykonawca:	FIRMA PROJEKTOWA "KONSPRO" Oświęcim ul. Ceglana 3		
Inwestor:	ZDP w Bielsku-Białej 43-382 Bielsko-Biała ul. Regera 81		
Temat:	Projekt Budowlany Remontu Drogi Powiatowej 4490S Zasole Bielańskie - Wilanowice ul. Jana III Sobieskiego w Wilanowicach na odcinku od Rynku do ul. Pięknej		
Tytuł rys:	Objazdy odcinek 1 (5/5)	Skala:	1:1000
Projektował:	Zygmunt Klimczok	Data:	XI.2011