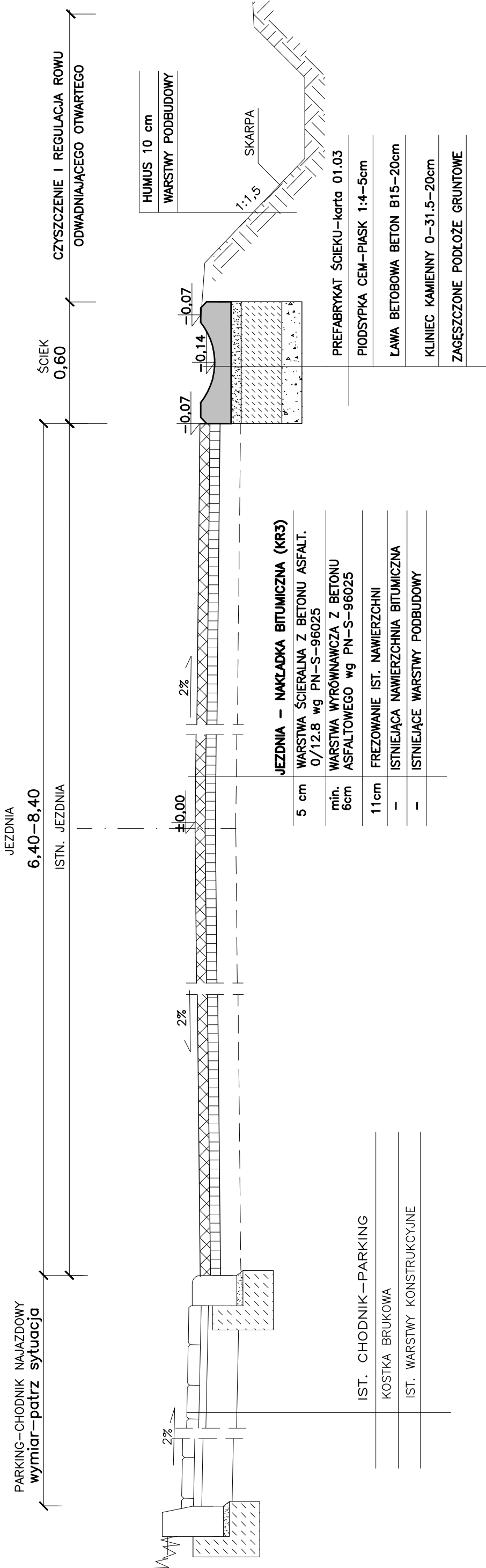


PRZEKRÓJ TYPOWY IV-IV skala 1:20

(HM 0+00,00 - HM 0+84,75)



ELEMENTY TYPOWE WG KPED.

Wykonawca:	FIRMA PROJEKTOWA "KONSPRO"; Oświęcim, ul.Ceglana 3		
Inwestor:	ZDP w Bielsku-Białej, 43-382 Bielsko-Biała, ul.Regera 81		
Temat:	PROJEKT BUDOWLANY REMONTU DROGI POWIATOWEJ 4490S ZASOLE BIELAŃSKIE – WILAMOWICE UL.J.III SOBIESKIEGO W WILAMOWICACH NA ODCINKU OD RYNKU DO SKRZYŻOWANIA Z UL.PIĘKNA	Data:	XI.2011r
Tytuł rysunku:	PRZEKRÓJ TYPOWY IV – IV		Skala: 1:20
Projektował architektura:	Debiusz Obietkowski Upr. w spec. arch. Nr 104/91 B-B	Podpis:	Nr rys.: 6
Projektował inżynier drogowy:	inż. Janusz Baran Upr. w spec. konstr.-bud. Nr 345/2002	Podpis:	
Opracował:	Robert Dyjał	Podpis:	KONSPRO