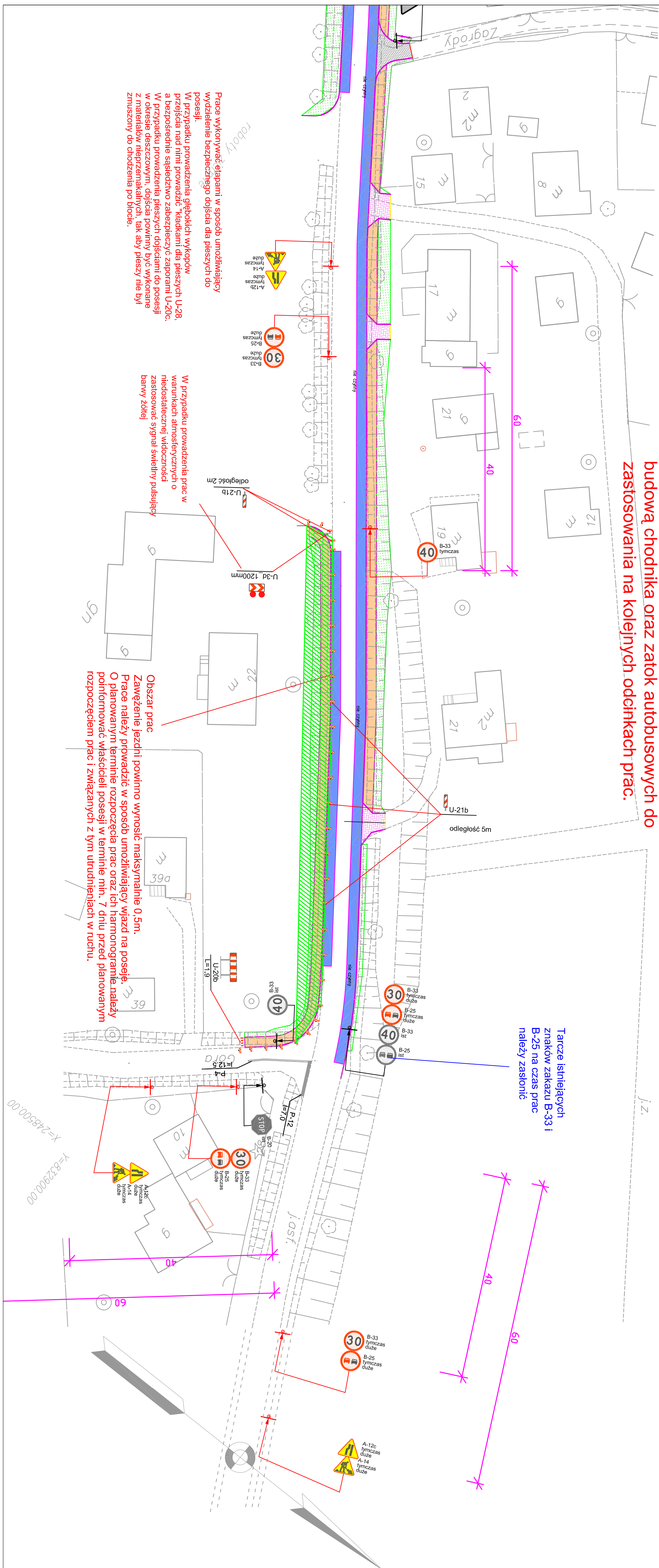











Schemat przedstawia tymczasowej organizacji ruchu na czas prac budowlanych związanych z budową chodnika oraz zatok autobusowych do zastosowania na kolejnych odcinkach prac.

Tarcze istniejących
znaków zakazu B-33 i
B-25 na czas prac
należy zastąpić



LEGENDA

- | | | |
|---|-------|---|
|  | U-21b | ymczasowe urządzenie bezpieczeństwa ruchu drogowego |
|  | U-27 | ymczasowe oznakowanie pionowe |
|  | U-27 | istnienie oznakowanie pionowe |
|  | U-27 | istnienie oznakowanie pionowe |
|  | U-27 | istnienie oznakowanie pionowe |
|  | U-27 | istnienie oznakowanie pionowe |
|  | U-27 | istnienie oznakowanie pionowe |
|  | U-27 | istnienie oznakowanie pionowe |
|  | U-27 | istnienie oznakowanie pionowe |