

PLAN SYTUACYJNO WYSOKOŚCIOWY

1 : 500

OBJASNIENIA:

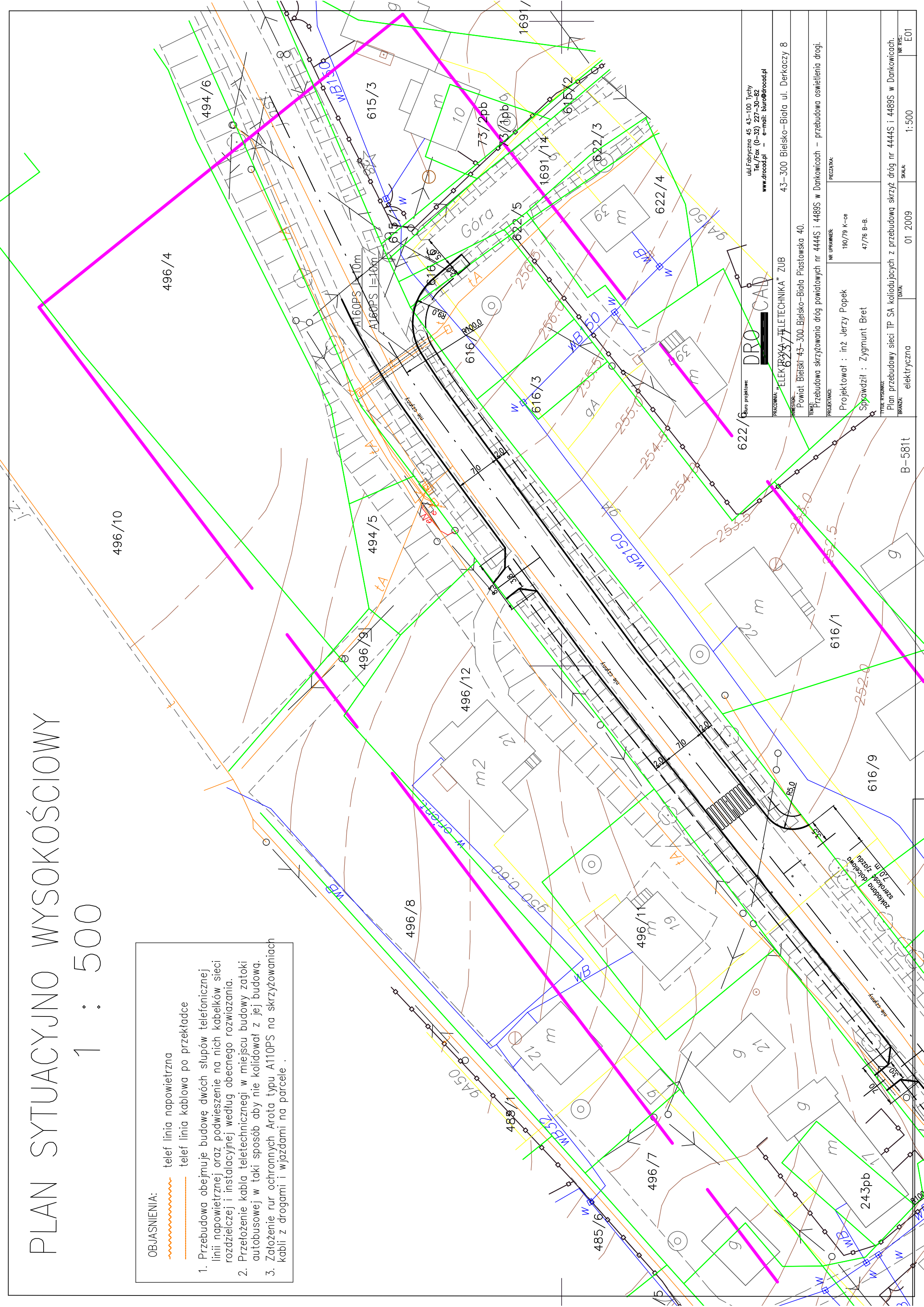
telef linia napowietrzna

telef linia kablowa po przekładce

1. Przebudowa obejmuje budowę dwóch słupów telefonicznej linii napowietrznej oraz podwieszenie na nich kabelków sieci rozdzielczej i instalacyjnej według obecnego rozwiązania.

2. Przełożenie kabla teletechnicznego w miejscu budowy zatoki autobusowej w taki sposób aby nie kolidował z jej budową.

3. Założenie rur ochronnych Arota typu A110PS na skrzyżowaniach kabli z drogami i wjazdami na parcele .



Biuo projektowe: DRD CAD ul.Fabryczna 45 43-100 Tychy Tel./Fax (0-32) 227-30-82 www.droccad.pl - e-mail: biuro@droccad.pl	
PRACOWNIA: "ELEKTRYKA I TELETECHNIKA" ZUB	43-300 Bielsko-Biała ul. Derkaczy 8
INWESTOR: Powiat Bielski 43-300 Bielsko-Biała Piastowska 40.	
TEMAT: Przebudowa skrzyżowania dróg powiatowych nr 4444S i 4489S w Dankowicach - przebudowa oświetlenia drogi.	
PROJEKTANT: Projektował : inż Jerzy Popek Sprawdził : Zygmunt Bret	PRZECZYTAK: NR UPRAWNIEN: 190/79 K-ce 47/76 B-B.
TYTUL RYSUNKU: Plan przebudowy sieci TP SA kolidujących z przebudową skrzyż dróg nr 4444S i 4489S w Dankowicach.	BRANZA: elektryczna
DATA: 01 2009	SKALA: 1:500
NR RYS.: E01	