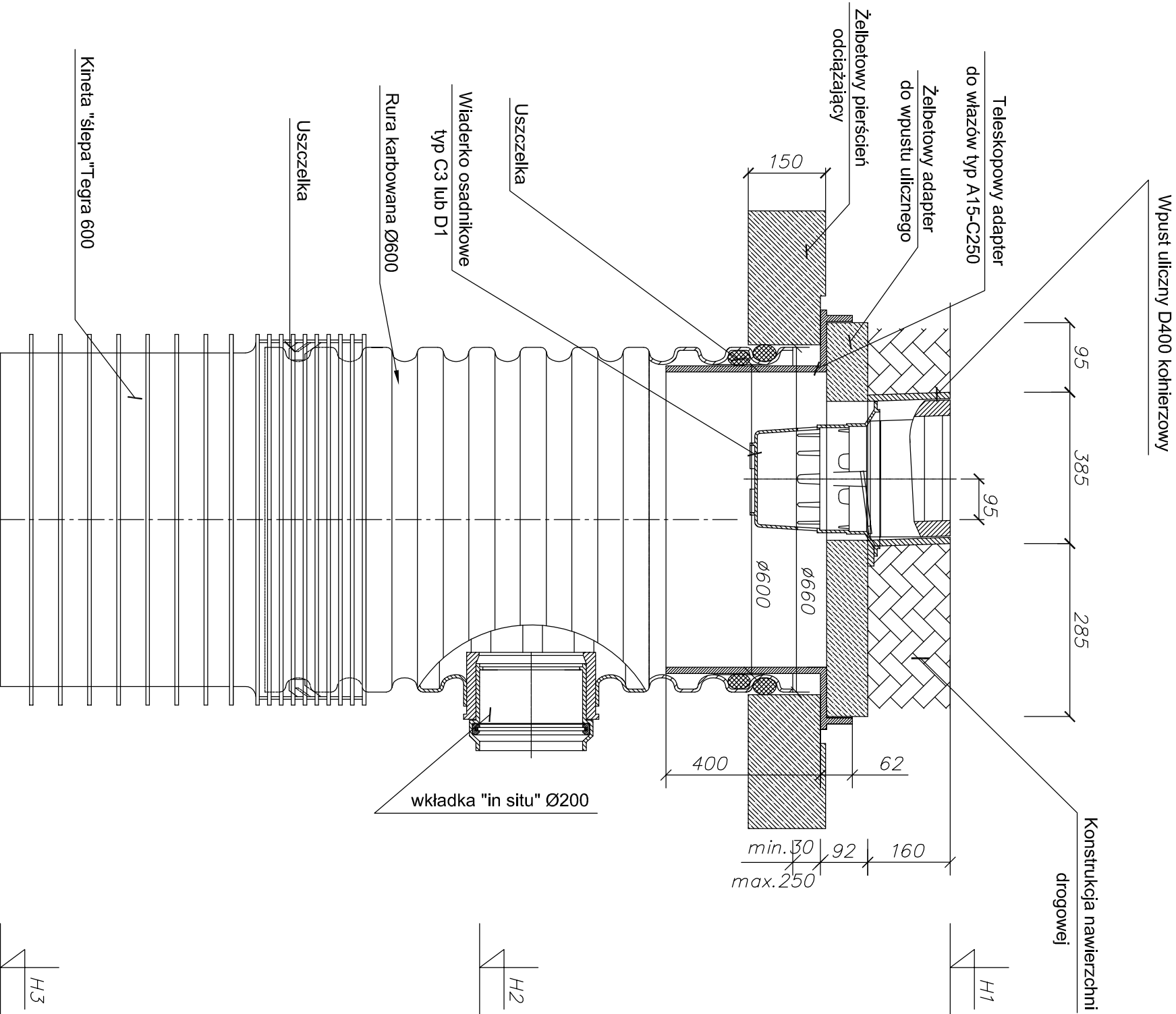


Studzienka deszczowa Tegra 600 z teleskopowym adapterem do
włazów i żelbetowym pierścieniem odcciążającym oraz wpustem
ulicznym klasy D400



UWAGA:

1. Warswa podsypki dolnej grubości 15 cm układana bezpośrednio pod dnem studzienki nie powinna być zagęszczana bardziej niż do stanu średniego zagęszczenia.
2. Podsypkę, obsypkę oraz zasypkę w sąsiedztwie ścian studzienki najlepiej wykonać z piasku (grubo-, średnio- lub drobnoziarnistego) lub pospółki. Piaski pylaste mogą być użyte do tego celu, gdy będą wbudowane poniżej strefy przemarzania, przy poziomie wody gruntowej stabilizującym się co najmniej 1,0 m poniżej spodu podsypki.

<i>Funkcja:</i>	<i>Imię, Nazwisko:</i>	<i>Upewnienie:</i>	<i>Podpis:</i>
Projektował:	mgr inż. Michał Grzyb	SLK/1938/PWOS/07	
Sprawdził:	—	—	
Opracował:	mgr inż. Grzegorz Żolna	—	
<i>Inwestor:</i>	<i>Biurowo projektowe:</i> POWIAT BIELSKI ul. Piastowska 40 43–300 Bielsko Biala		
<i>Nazwa obiektu budowlanego:</i> Poprawa bezpieczeństwa na skrzyżowaniu drogi powiatowej nr 4444S Czechowice–Bestwina–Jowiszowice z drogi powiatową 4489S Kaniówek–Dankowice–Stara Wieś wraz z budową chodnika przy drodze powiatowej nr 4444S w miejscowości Dankowice			
Adres obiektu budowlanego:	<i>Miejscowość:</i> Dankowice	<i>Powiat:</i> bielski	<i>Województwo:</i> śląskie
<i>Część:</i>	PBW Wpust uliczny – typ II		
<i>Projekt:</i>	<i>Skala:</i>	<i>Data:</i>	<i>Brano</i>
63_08	---	03.2009	sanitarna
		<i>Nr rys.:</i>	<i>Arkusz:</i>
		06	1/1

ERROR: syntaxerror
OFFENDING COMMAND: --nostringval--

STACK:

/Title
()
/Subject
(D:20090317221925+01'00')
/ModDate
()
/Keywords
(PDFCreator Version 0.9.5)
/Creator
(D:20090317221925+01'00')
/CreationDate
(platan1)
/Author
-mark-