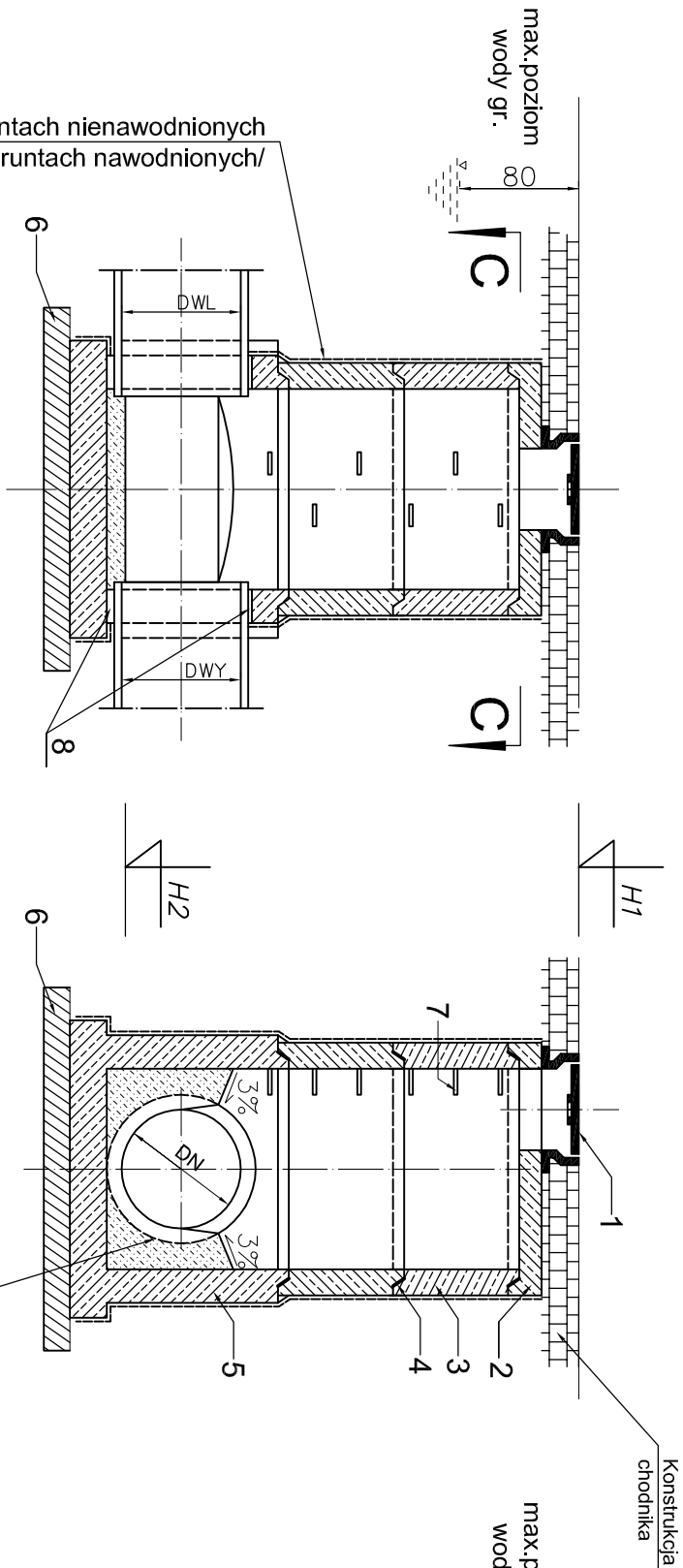


W pasie chodnika

A - A

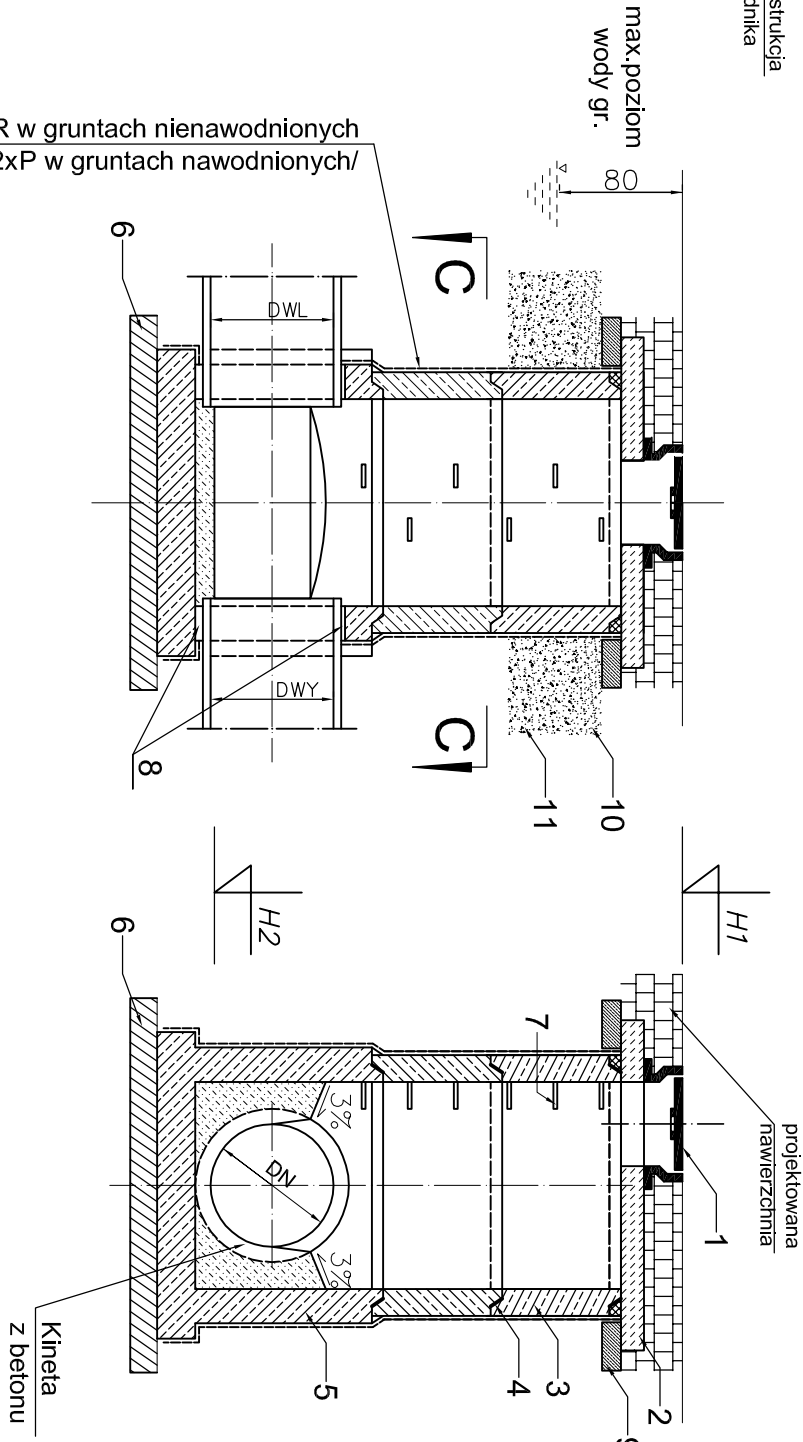
B - B



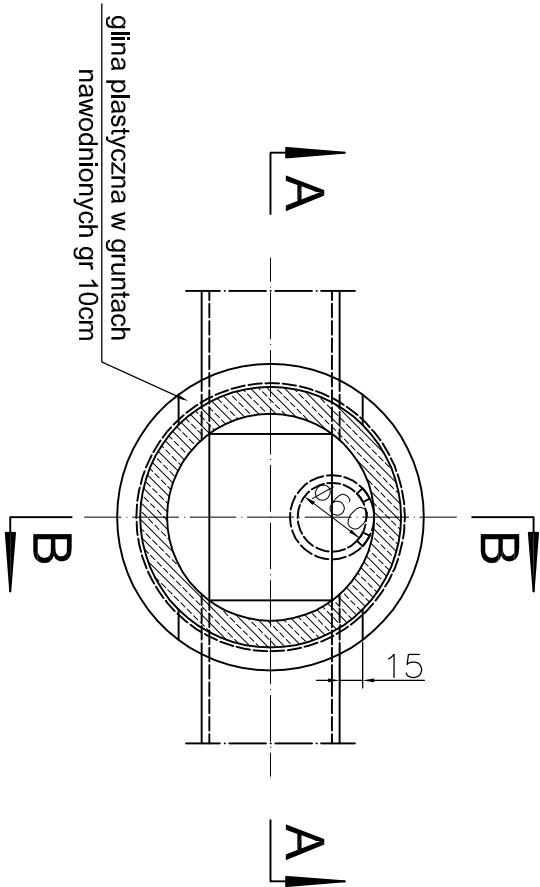
W pasie drogowym

A - A

B - B



C - C



MATERIAŁY

1. Żeliwny wąż uliczny Ø600 typu ciężkiego wg PN-EN-124
2. Płyta pokrywowa łączona na uszczelkę
3. Komora robocza z kręgów żelbet. łączonych na uszczelkę
4. Uszczelka
5. Element dennej łączony na uszczelkę
6. Beton klasy B15 gr 10cm
7. Stopnie zjazdowe wg PN-64/H74-86
8. Przejście przez studzienkę poprzez tuleję ochronną długą z uszczelką gumową
9. Pierścień odcinający kl. betonu B30
10. Płasek grubości 10mm zagęszczony gr. 10cm
11. Tłoczeń drogowy warstwa gr. 50 cm

UWAGA

1. Studnie należy skompletować wg wskazań producenta.
2. Łączenia wszystkich elementów prefabrykowanych studni na uszczelki gumowe
3. Elementy prefabrykowane studni wykonane z betonu C-35/45, wodoodporność W-8, o nasiąkliwości do 5% i mrozoodporności F-150
4. Przejście przykanalików z wpustów ulicznych przez studzienkę poprzez tuleję ochronną długą z uszczelką gumową

Funkcja:		Imię, Nazwisko:		Upewnienie:		Podpis:	
Projektował:		mgr inż. Michał Grzyb		SLK/1938/PWOS/07			
Sprawdził:		-		-			
Opracował:		mgr inż. Grzegorz Żolna		-			
Inwestor:		POWIAT BIELSKI ul. Piastowska 40 43-300 Bielsko Biala		Biuro projektowe:		www.drogad.pl	
Nazwa obiektu budowlanego:		Poprawa bezpieczeństwa na skrzyżowaniu drogi powiatowej nr 4444S Czechowice-Besztyn-Jawiszowice z drogą powiatową 4489S Kaniówek-Dankowice-Stara Wiesz wraz z budowa chodnika przy drodze powiatowej nr 4444S w miejscowości Dankowice					
Adres obiektu budowlanego:		Miejscowość:		Powiat:		Miejscowość:	
Dankowice		Dankowice		bielski		śląskie	
Część:		Nazwa rysunku:					
PBW		Schemat studzienki rewizyjnej					
Projekt:		Skala:		Data:		Branża	
63_08		---		03.2008		sanitarna	
						Nr. rys.:	
						04	
						Arkusz:	
						1/1	

ERROR: syntaxerror
OFFENDING COMMAND: --nostringval--

STACK:

/Title
()
/Subject
(D:20090317221735+01'00')
/ModDate
()
/Keywords
(PDFCreator Version 0.9.5)
/Creator
(D:20090317221735+01'00')
/CreationDate
(platan1)
/Author
-mark-