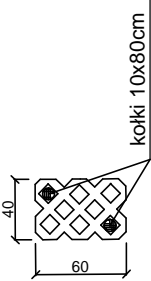
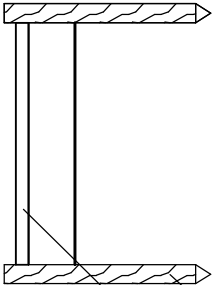


UWAGA -
płyty ażurowe należy mocować przy pomocy
kołków wg poniższego szczegółu.



PRZESZCZĄT A-A
Skala 1:20



AŻUROWE PŁYTY BETONOWE NA PODSYPCE
ŻWIROWO-PIASKOWEJ

PAŁE DREWNIANE Ø15
L=1,5m

Biurowie projektowe:

DROCCAD
sp.zo.o.

ul. Fabryczna 45 43-100 Tychy
Tel./Fax (0-32) 227-30-82
www.droccad.pl
e-mail: biuro@droccad.pl

Investor:

Powiat Bielski
ul. Piastowska 40
43-300 Bielsko-Biała

Nazwa obiektu budowlanego:

Przebudowa drogi powiatowej 4428S
Ligota - Czechowice - Dziedzice

Adres obiektu budowlanego:

Miejscowość: Czechowice-Dziedzice
Powiat: bielski
Województwo: śląskie

Część:

PW

Nazwa rysunku:

WYLOT BRZEGOWY - RZUT
WYLOT WY-1, WY-2

Projektant:

mgr inż. Michał GRZYB

SLK/1938/PWOS/07

Asystent projektanta:

mgr inż. Marek JAROMIN

Asystent projektanta:

mgr inż. Grzegorz ŻOŁNA

Projekt:

178_11

Skala: 1:40

Data: 04.2011

Brana: kan. deszczowa

Nr rys.: 12

Arkusze: 1 z 1