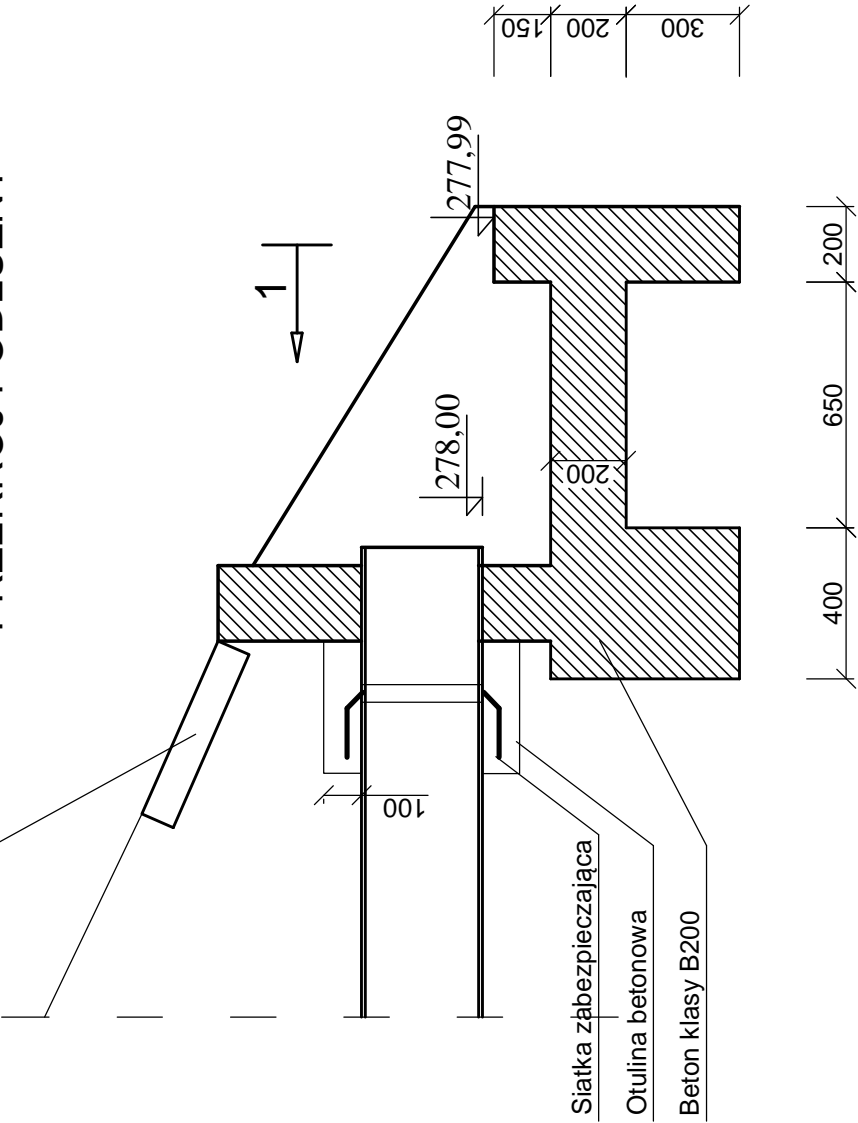
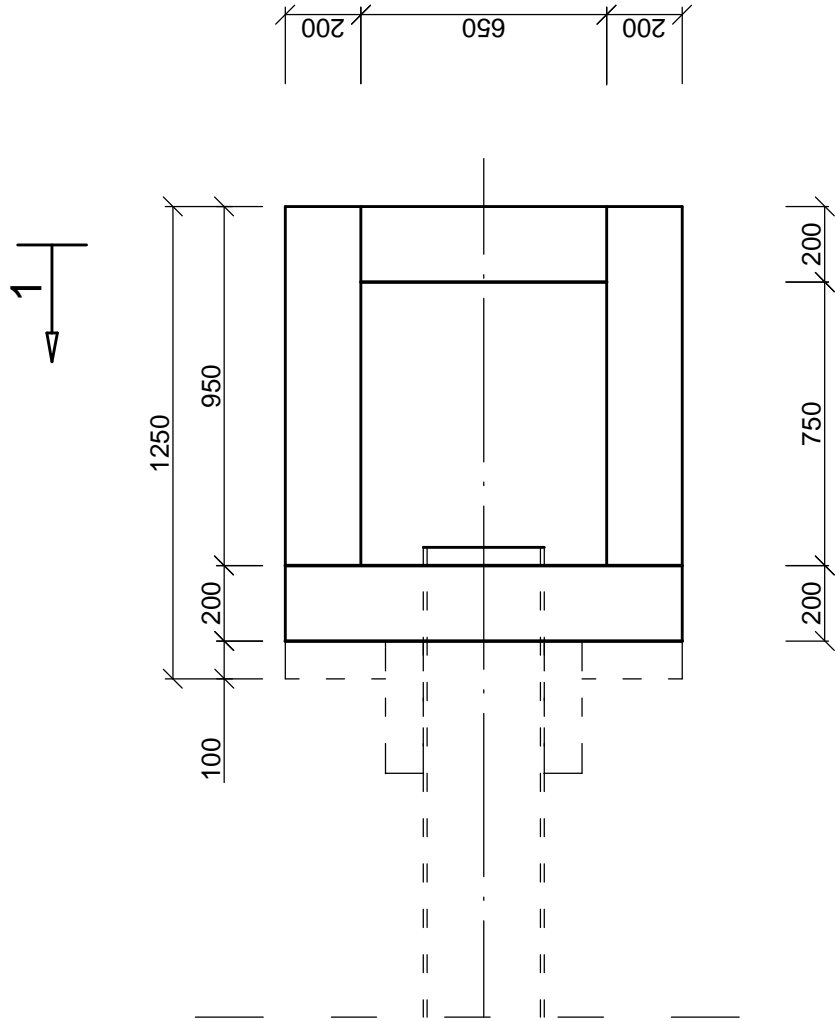


Płyta azurowa 50x75x9

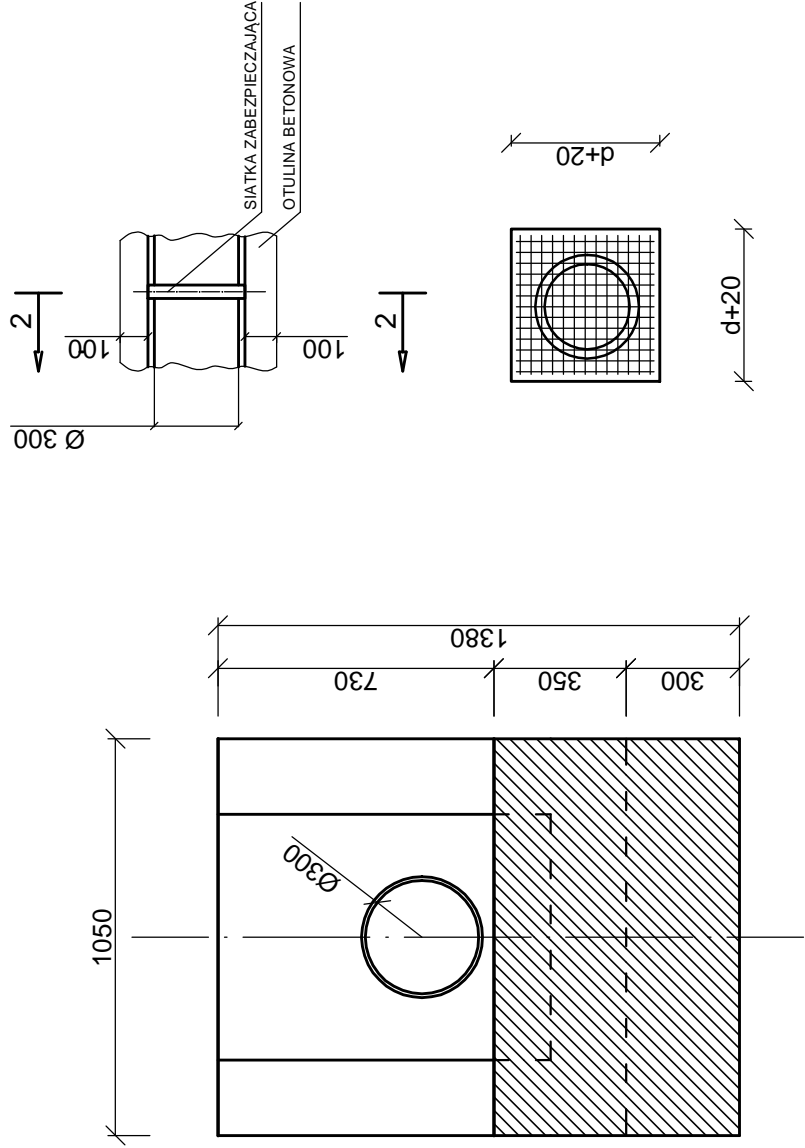
PRZĘKRÓJ PODŁUŻNY



WIDOK



1 - 1



UWAGA -  
Izolacja przygruntowych ścian wylotu:  
BITIZOL R w gruntach nienawodnionych  
/Bitizol R+2xP w gruntach nawodnionych/

<i>Biurowie projektowe:</i>			
<b>DROCAD</b> sp.z o.o.			
ul. Fabryczna 45 43-100 Tychy Tel./Fax (0-32) 227-30-82 www.drocad.pl e-mail: biuro@drocad.pl			
<i>Investor:</i>			
Powiat Bielski ul. Piastowska 40 43-300 Bielsko-Biala			
<i>Nazwa obiektu budowlanego:</i>			
Przebudowa drogi powiatowej 4428S Ligota - Czechowice - Dziedzice			
<i>Adres obiektu budowlanego:</i>			
Czechowice-Dziedzice			
<i>bielski</i>			
<i>ŚLĄSKIE</i>			
<i>Część:</i>			
PW			
<i>Nazwa rysunku:</i>			
WYLOT KANALIZACYJNY WY-2 - KONSTRUKCJA			
<i>ZESPÓŁ PROJEKTOWY</i>			
<i>Imię, Nazwisko:</i>			
SLK/1938/PWOS/07			
<i>Podpis:</i>			
<i>mgr inż. Michał GRZYB</i>			
<i>Asystent projektanta:</i>			
<i>mgr inż. Marek JAROMIN</i>			
<i>Asystent projektanta:</i>			
<i>mgr inż. Grzegorz ŻOŁNA</i>			
<i>Projekt:</i>			
178_11			
<i>Skala:</i>			
1:50			
<i>Data:</i>			
04.2011			
<i>Bransza:</i>			
kan. deszczowa			
<i>Nr rys.:</i>			
10			
<i>Arkusze:</i>			
1 z 1			