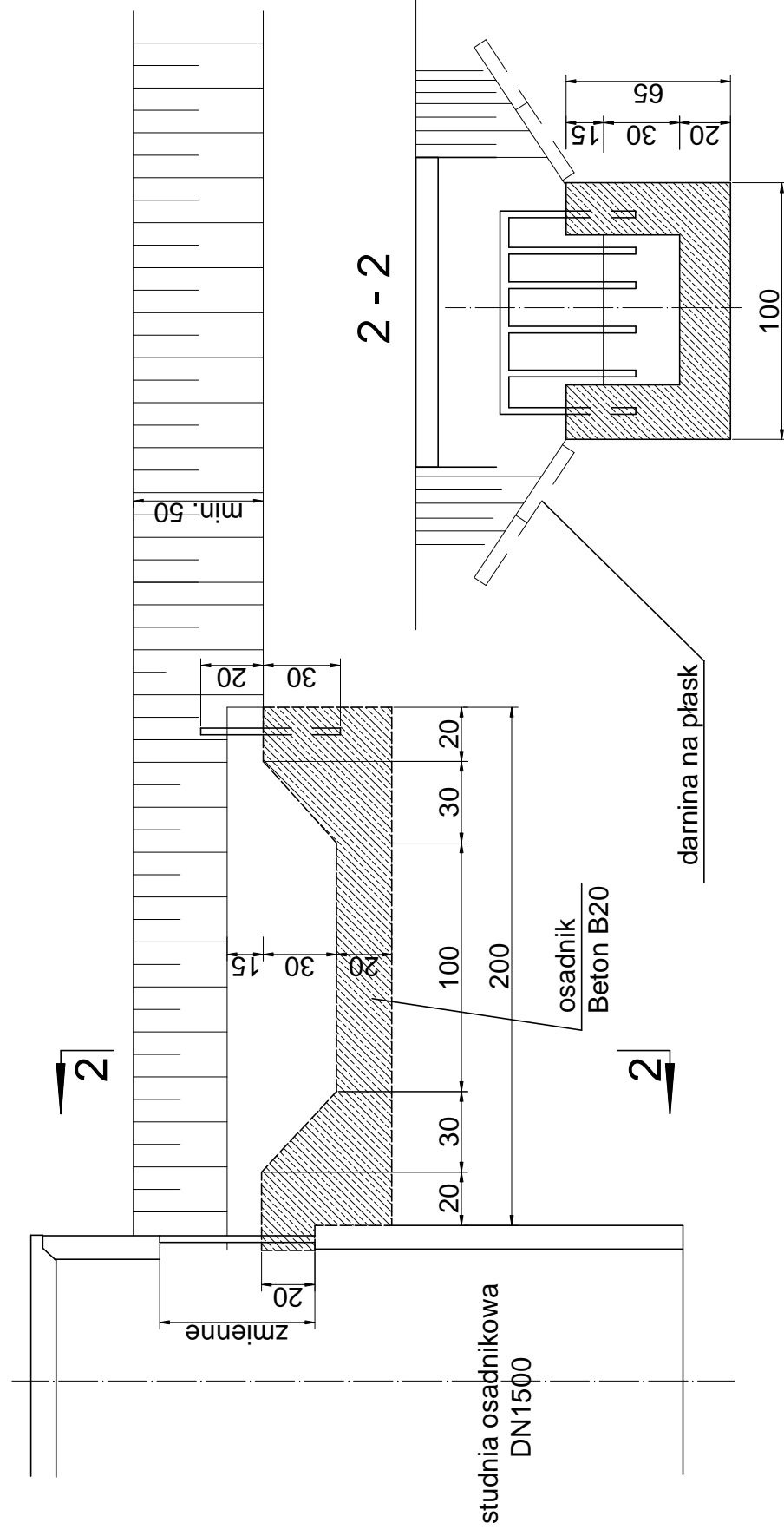


PRZEKRÓJ PODŁOŻNY 1 - 1
1:25

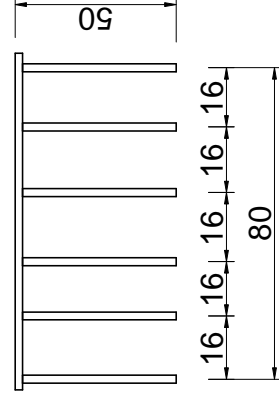
1:25

Studnia kanalizacyjna



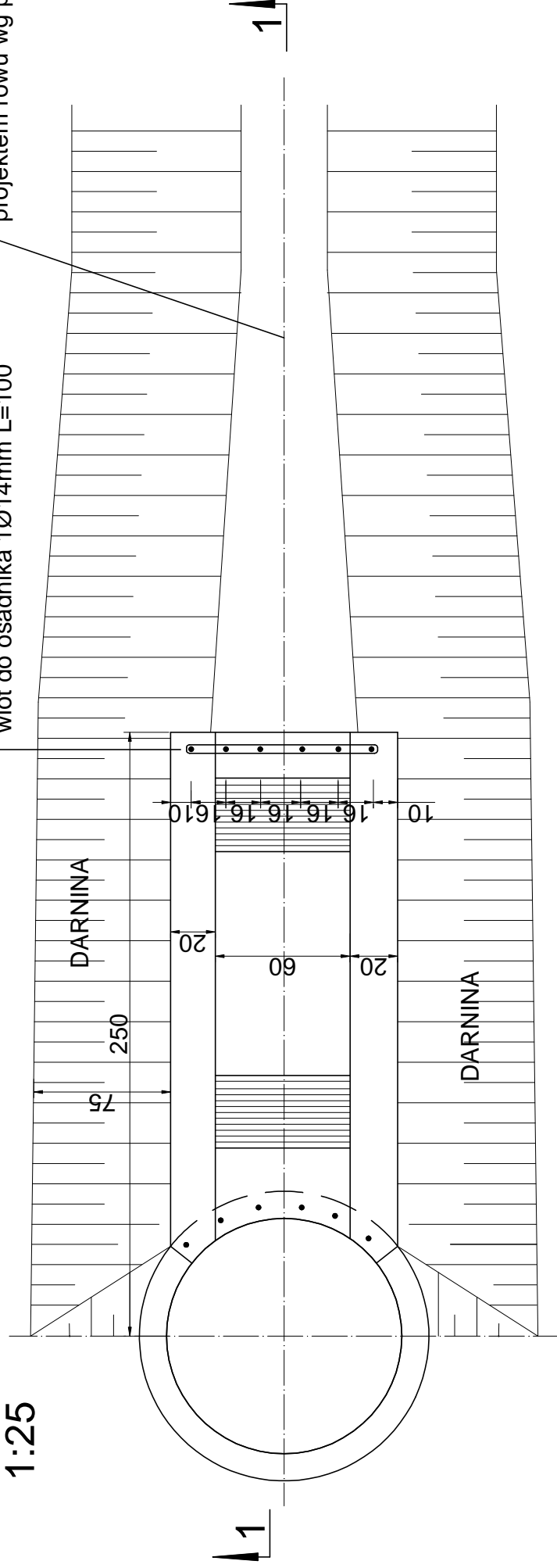
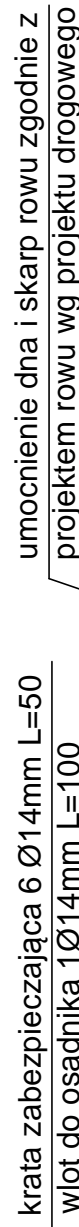
2-2

KRATA ZABEZPIECZAJACA
WLOT DO OSADNIKA



WIDOK Z GÓRY

1:25



Biurowy projekt:		DROCAD sp.z o.o.		ul. Fabryczna 45 43-100 Tychy Tel./Fax (0-32) 227-30-82 www.drocad.pl e-mail: biuro@drocad.pl	
Inwestor:		Powiat Bielski ul. Piastowska 40 43-300 Bielsko-Biala			
Nazwa obiektu budowlanego:		Przebudowa drogi powiatowej 4428S Ligota – Czechowice – Dziedzice			
Adres obiektu budowlanego:		Miejscowość: Czechowice-Dziedzice		Powiat: bielski	
Część: PW		Nazwa rysunku:		Ważność: ŚLASKIE	
		OSADNIK PRZY WLOCIE DO STUDNI KANALIZACYJNEJ – wlot WL-1			
Z E S P Ó Ł P R O J E K T O W Y					
Funkcja:		Imię, Nazwisko:		Podpis:	
mgr inż. Michał GRZYB				[Podpis]	
mgr inż. Marek JAROMIN				Jaromin	
mgr inż. Grzegorz ŻOŁNA				[Podpis]	
Projekt: 178_11		Skala: 1:25		Arkusze: 1 z 1	
		Data: 04.2011		Nr rys.: 07	
		Branża kan. deszczowa			