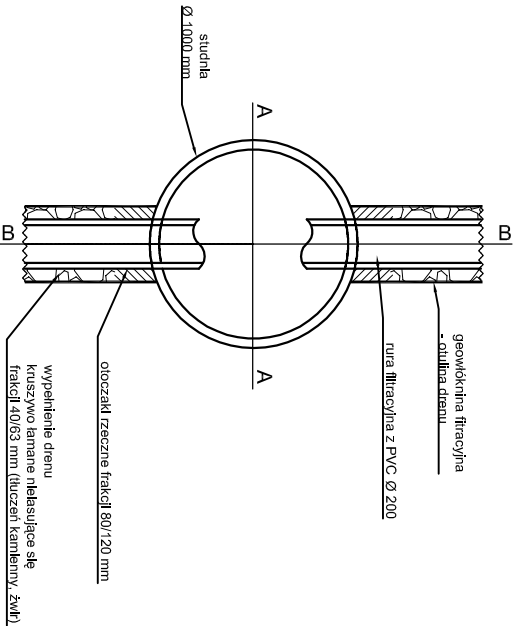
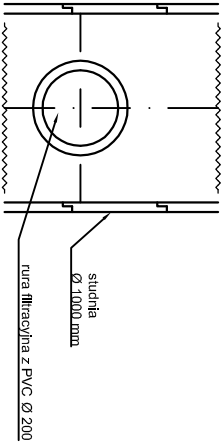


SZCZEGÓŁ WPIĘCIA DRENU  
FRANCUSKIEGO DO STUDNI  
REWIZYJNEJ f1 1000

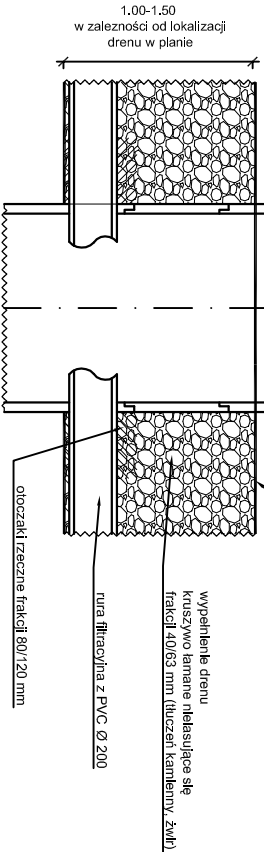
DREN FRANCUSKI  
- szczegł wpięcia do studni rewizyjnej  
WIDOK Z GÓRY



DREN FRANCUSKI  
- szczegł wpięcia do studni rewizyjnej  
PRZĘKRÓJ A-A

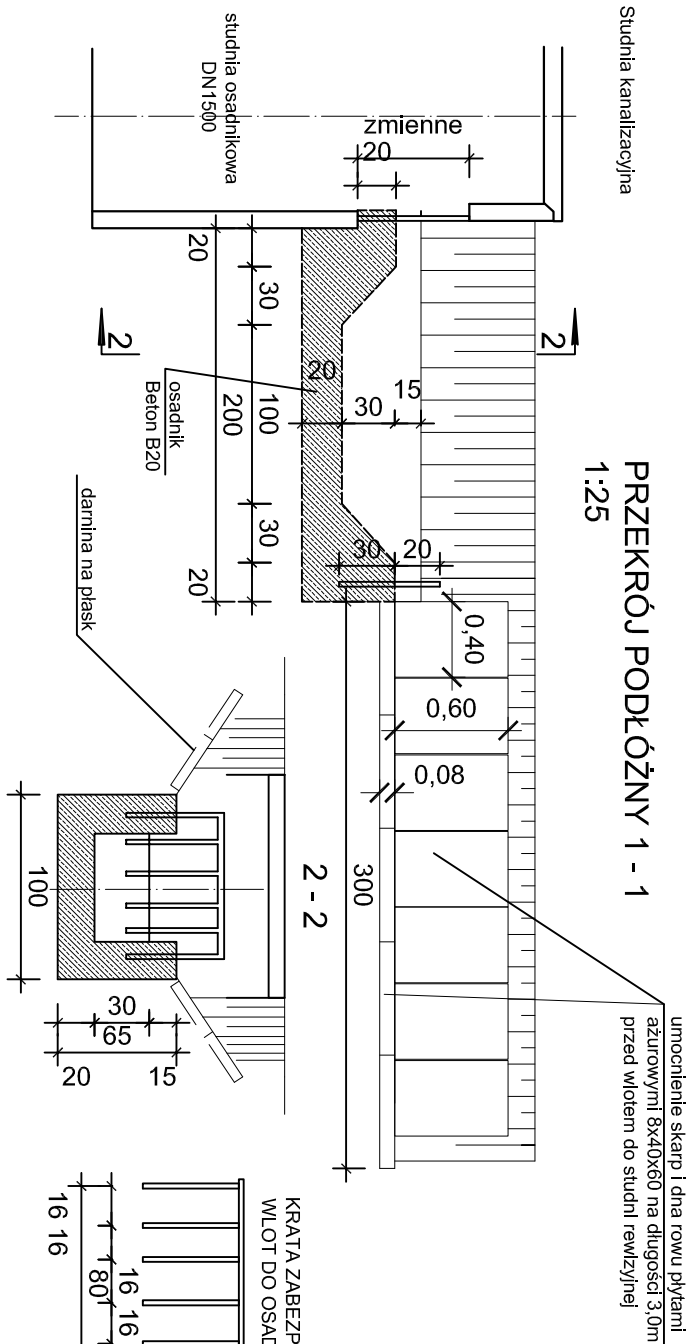


DREN FRANCUSKI  
- szczegł wpięcia do studni rewizyjnej  
PRZĘKRÓJ B-B

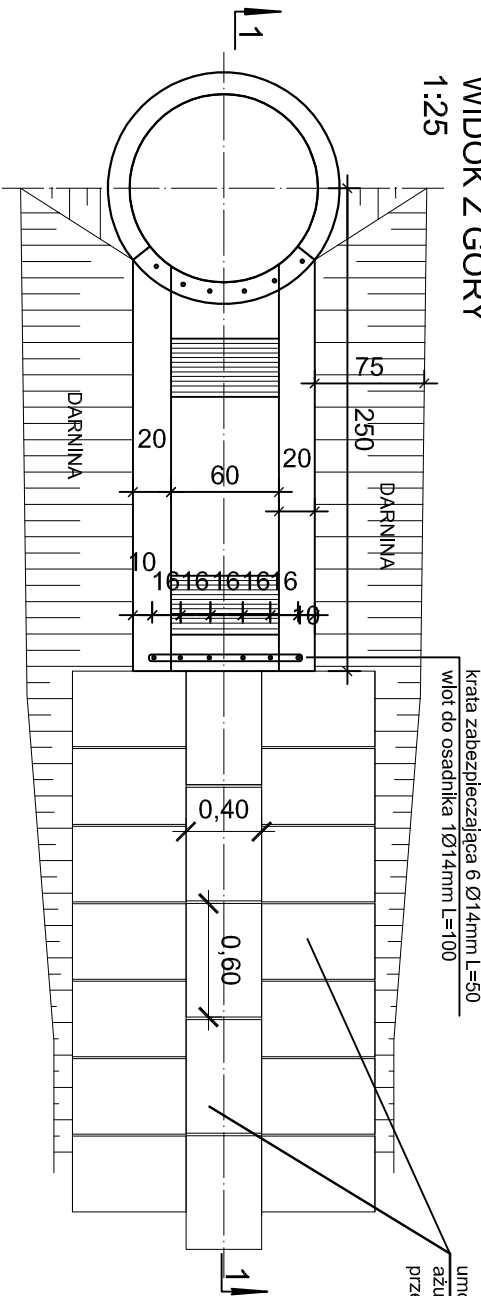


SZCZEGÓŁ WPIĘCIA ZABUDOWANEGO WLOTU  
NA OTWARTYM WŁOCIE I WPIĘCIA GO DO  
STUDNI REWIZYJNEJ f1 1500

Studnia kanalizacyjna  
PRZĘKRÓJ PODŁOŻNY 1 - 1  
1:25

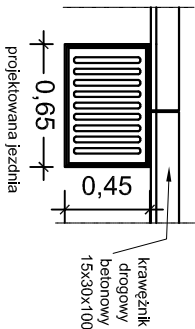


WIDOK Z GÓRY  
1:25

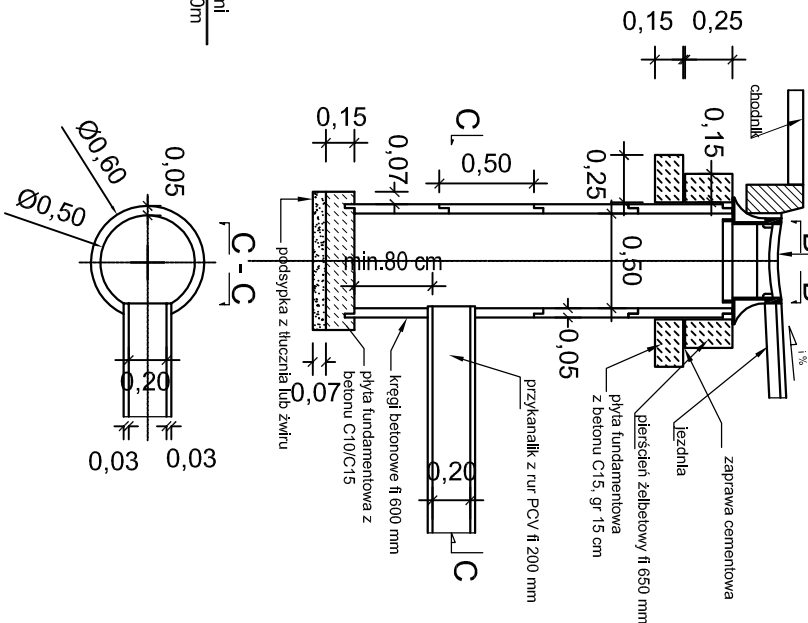


MATERIAŁY NA WYKONANIE  
1 OSADNIKA  
1. Beton B20 1,0 m³  
2. Stal Ø14mm 10,5 kg  
3. Darnina 3,8 m²

SZCZEGÓŁ WPUSTU  
ULICZNEGO



wpust uliczny (45x65) żelbetonowy  
przejazdowy, typ ciężki



**DROCAD**  
sp.z o.o.

ul. Fabryczna 45 43-100 Tychy  
Tel./Fax (0-32) 227-30-82  
www.drocad.pl  
e-mail: biuro@drocad.pl

Investor:

Powiat Bielski  
ul. Piastowska 40  
43-300 Bielsko-Biala

Nazwa obiektu budowlanego:

Przebudowa drogi powiatowej 4428S  
Ligota – Czechowice – Dziedzice

Adres obiektu budowlanego: **Miejscowość:** Czechowice-Dziedzice **Powiat:** bielski **Miejscowość:** ŚLĄSKIE

**Część:** **Nazwa rysunku:** **SZCZEGÓŁY ODWODNIENIA**

**PW**

ZESPÓŁ PROJEKTOWY			
Funckja:	Imię, Nazwisko:	Umowa:	Podpis:
Projektant:	inż. Jarosław SATERNUS	SLK/3039/PWOD/10	
Asystent projektanta:	mgr inż. Barbara FRANCUZ	-	
Asystent projektanta:	inż. Michał WRÓBEL	-	
Asystent projektanta:	-	-	-
Projektant Sposobu:	mgr inż. Mariusz STĘPNIAK	SLK/0999/PWOD/05	
Projekt:	Skala:	Data:	Brzoz:
178_11	1:25	08.2011	drogi 08_178_11 121