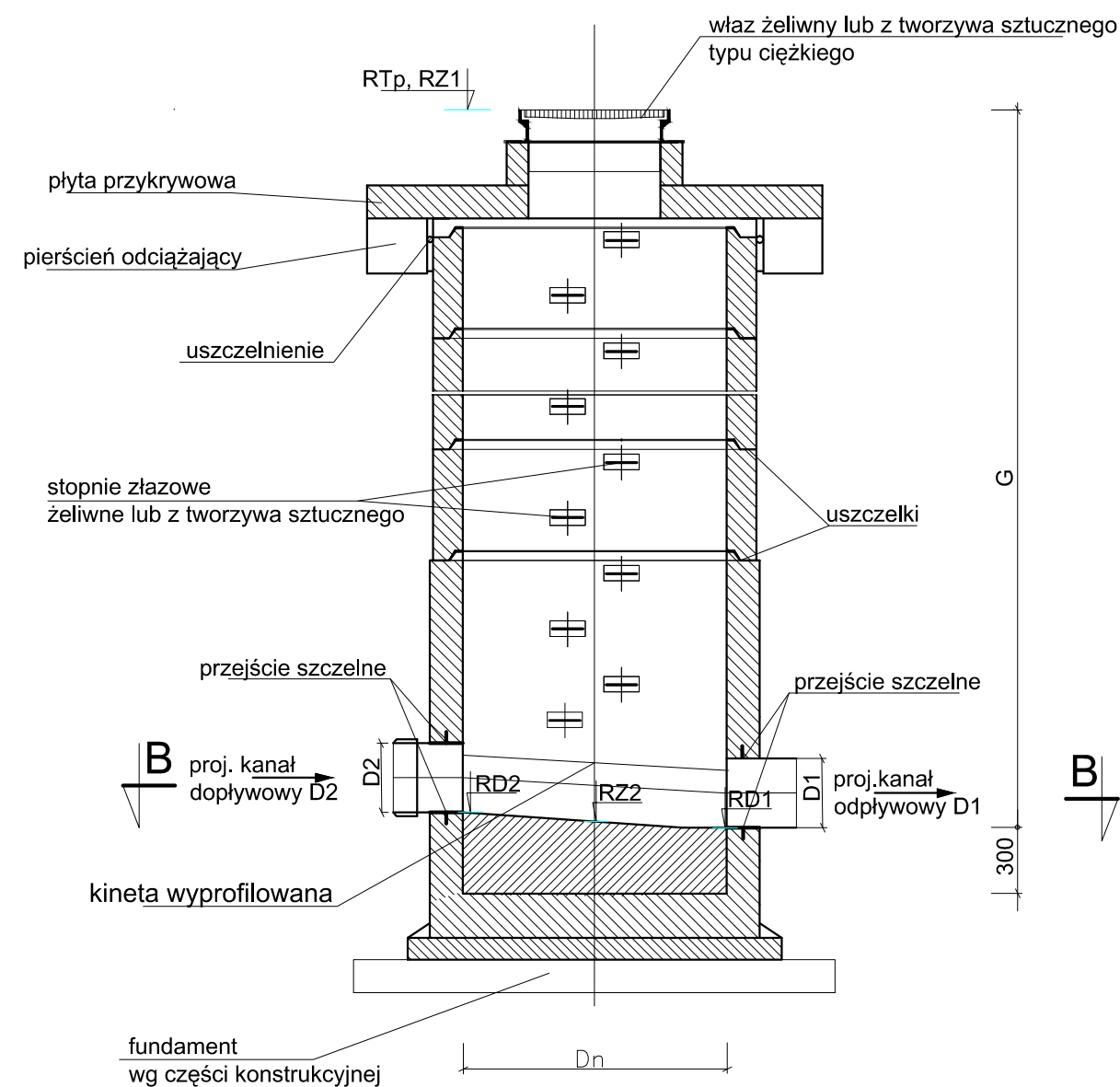
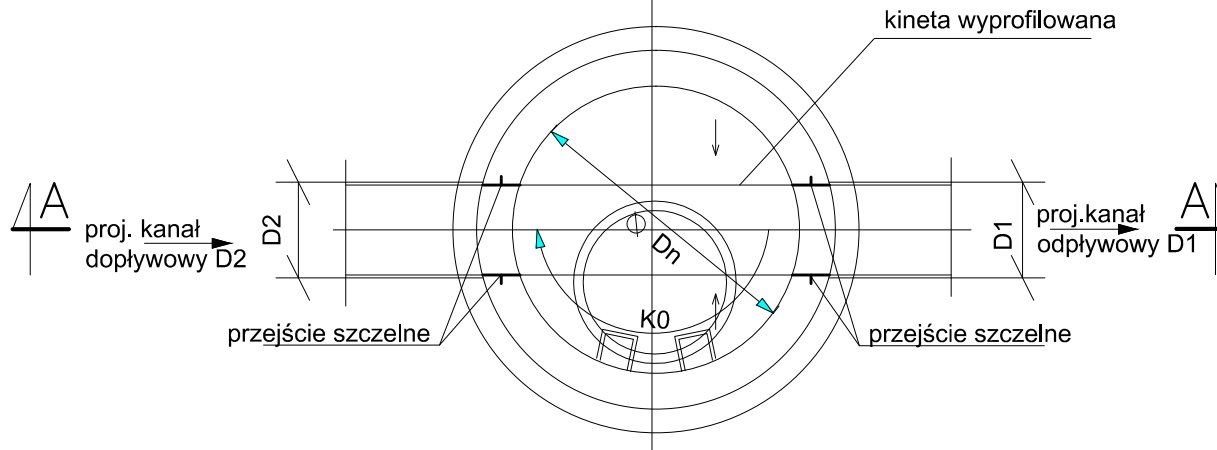


PRZEKRÓJ A-A



PRZEKRÓJ B-B



UWAGA

1. Włączenie kanałów do studzienek wykonać za pomocą przejść szczelnych systemowych oferowanych przez producenta rur.
2. Izolacja powłokowa bitumiczna np. 1xIzoplast"R"+3xIzoplast"B" wykonać w zakładzie wytwórczym producenta prefabrykatu.
3. Elementy składowe studzienki żelbetowe łączone na uszczelkę.
4. Wloty przewodów przejmujących ścieki z budynku, znajdujące się >0,5m ponad dnem studni - wykonać z kaskadą.
5. W terenach zielonych włącz należy wynieść 15 cm ponad poziom terenu i obrukować

Legenda

- Pkt- węzeł/numer studzienki
RTp- rzędna terenu projektowanego
Typ,Rodz- typ studzienki, materiał
Dn- średnica studzienki wewnętrzna
RZ1- rzędna pokrywy studzienki
RZ2- rzędna dna studzienki
RD1- rzędna dna kanału odpływowego ze studzienki
D1- średnica kanału odpływowego ze studzienki
KO- kąt kanału odpływowego ze studzienki
RD2- rzędna kanału dopływowego studzienki
D2- średnica kanału dopływowego do studzienki

Zestawienie studzienek wg tabeli dołączonej na końcu opisu

Rev.	Data	Opis zmiany	Zatw.

Jednostka projektująca: Lider	Krzysztof Pach - KPH ul. Michałkowska 17/10 41-100 Siemianowice Śl. T: +48 602 336 578 E: kph@prokonto.pl	Partner Jarosław Dziech - JAROAD ul. Giewont 8/20 43-316 Bielsko-Biała. T: +48 33 497 76 79 E: jaroad@jaroad.pl
----------------------------------	-----------------------------------------------------------------------------------------------------------------------	--------------------------------------------------------------------------------------------------------------------------------

PROJEKT CHRONIONY JEST PRAWEM AUTORSKIM. RYSUNEK ANI ŻADEN JEGO FRAGMENT NIE MOGĄ BYĆ REPRODUKOWANE, POWIELANE LUB WYKORZYSTYWANE DO INNYCH CELÓW BEZ PISEMNEJ ZGODY JEDNOSTKI PROJEKTUJĄCEJ.

Inwestor:	Powiat Bielski ul. Piastowska 40 43-300 BIELSKO-BIAŁA
-----------	----------------------------------------------------------------------------------

Zadanie:	"Przebudowa drogi powiatowej 4426S Landek - Ligota - Mazańcowice - Stare Bielsko"			Stadium:
Temat:	Część II - odcinek drogi na terenie gminy Jasienica			PW
Rysunek:	STUDZIENKA PRZELOTOWA			
Projektant:	Zofia RUDNICKA	Nr upr. 493/78	Podpis	Nr Rys.
Sprawdził:	Marek Rudnicki	Nr upr. 59/80		Rev.
Skala:	1:--	Data:	07.2011	5.01
			Branża: KANALIZACJA DESZCZOWA	