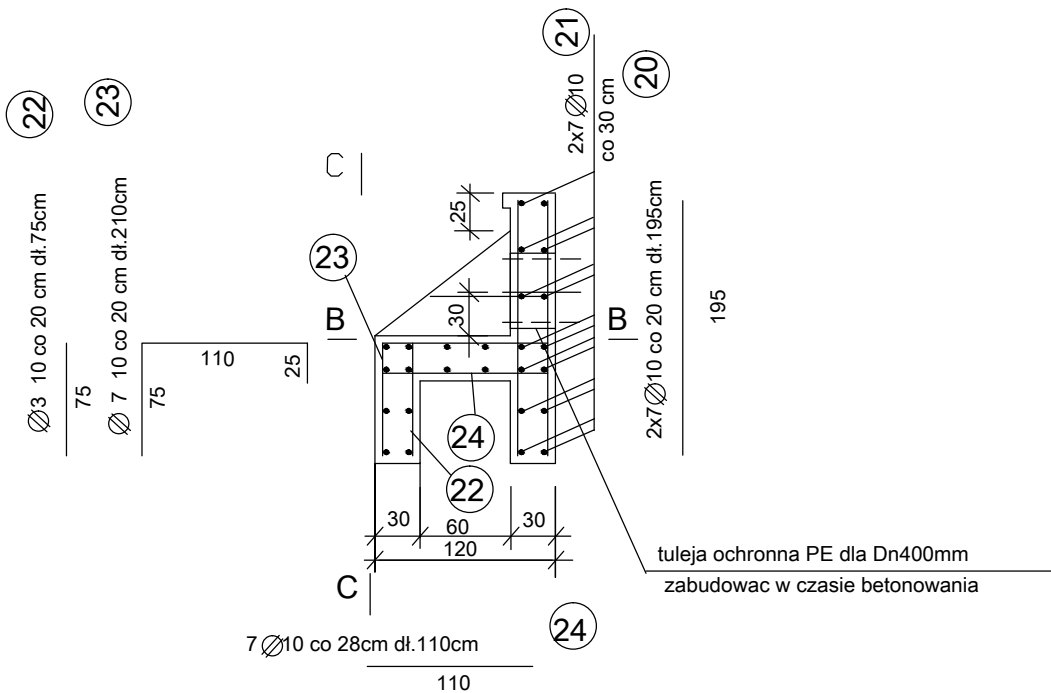
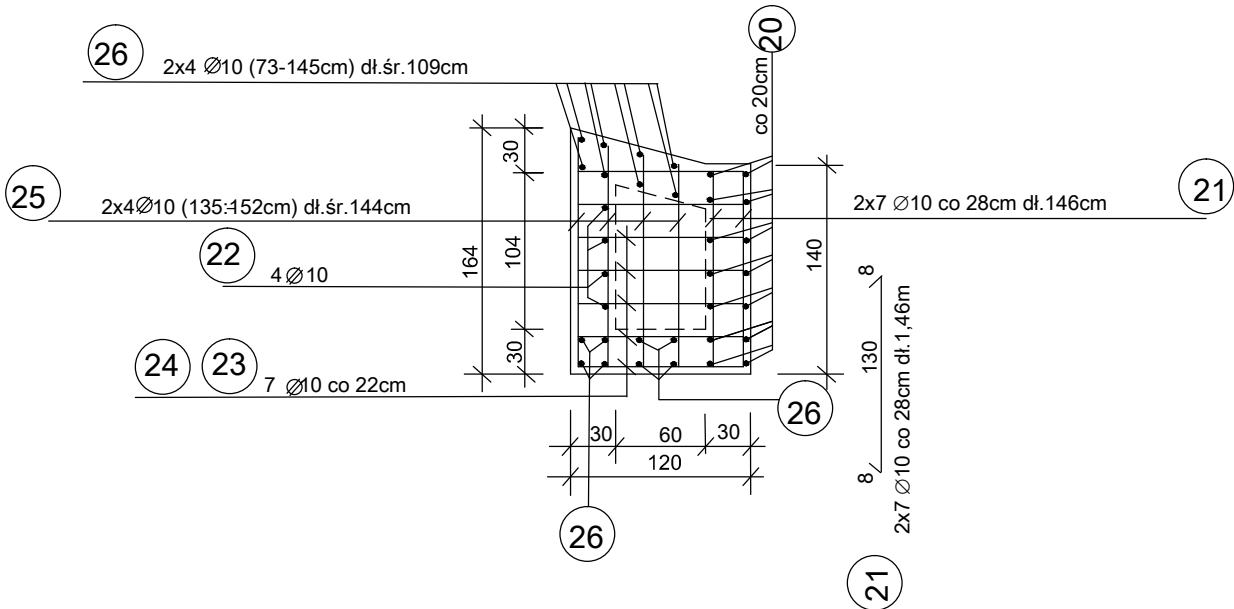


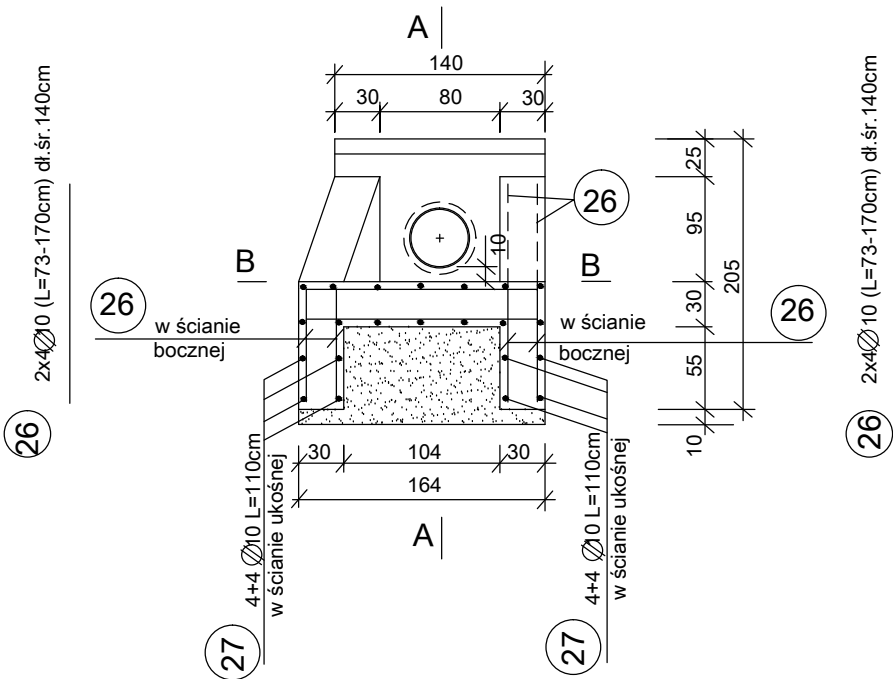
WYLOT Z KANAŁU
Przekrój A-A



Przekrój B-B(dno)



Przekrój C-C



Zestawienie stali zbrojeniowej

Nr	średnica		Dł. cięcia [m]	Ilość	A-0	A-II
	Ø	Ø			Ø10	Ø10
20	10		1,95	14		27,3
21	10		1,46	14	20,5	
22	10		0,75	4		3,0
23	10		2,10	7		14,7
24	10		1,10	7		7,7
25	10		1,44	8		11,5
26	10		1,40	16		20,7
27	10		1,10	16		8,8
Długość całkowita				m	20,5	93,7
Masa jedn.				kg/m	0,617	0,617
Masa				kg	12,7	57,8
Masa stali w 1 studni				kg	70,5	

Rev.	Data	Opis zmiany	Zatw.

Jednostka projektująca:
Lider

Krzysztof Pach - KPH
ul. Michalkowicka 17/10
41-100 Siemianowice Śl.
T: +48 602 336 578
E: kph@prokonto.pl

Partner

Jarosław Dziech - JAROAD
ul. Giewont 8/20
43-316 Bielsko-Biała.
T: +48 33 497 76 79
E: jaroad@jaroad.pl

PROJEKT CHRONIONY JEST PRAWEM AUTORSKIM.
RYSUNEK ANI ŻADEN JEGO FRAGMENT NIE MOGĄ BYĆ
REPRODUKOWANE, POWIELANE LUB WYKORZYSTYWANE
DO INNYCH CELÓW BEZ PISEMNEJ ZGODY JEDNOSTKI PROJEKTUJĄCEJ.

Inwestor:

Powiat Bielski
ul. Piastowska 40
43-300 BIELSKO-BIAŁA

Zadanie: "Przebudowa drogi powiatowej 4426S Landek - Ligota - Mazańcowice - Stare Bielsko"				Stadium:	
Temat: Część I - odcinek drogi na terenie gminy Czechowice - Dziedzice				PW	
Rysunek: Wylot kanalizacji W-IV - cz. konstrukcyjna					
Projektant: Zofia Rudnicka	Nr upr. 493/78	Podpis		Nr Rys.	Rev.
Sprawdził: Marek Rudnicki	Nr upr. 59/80			5.01	—
Skala: 1:50		Data: 07.2011		Branża: KANALIZACJA DESZCZOWA	