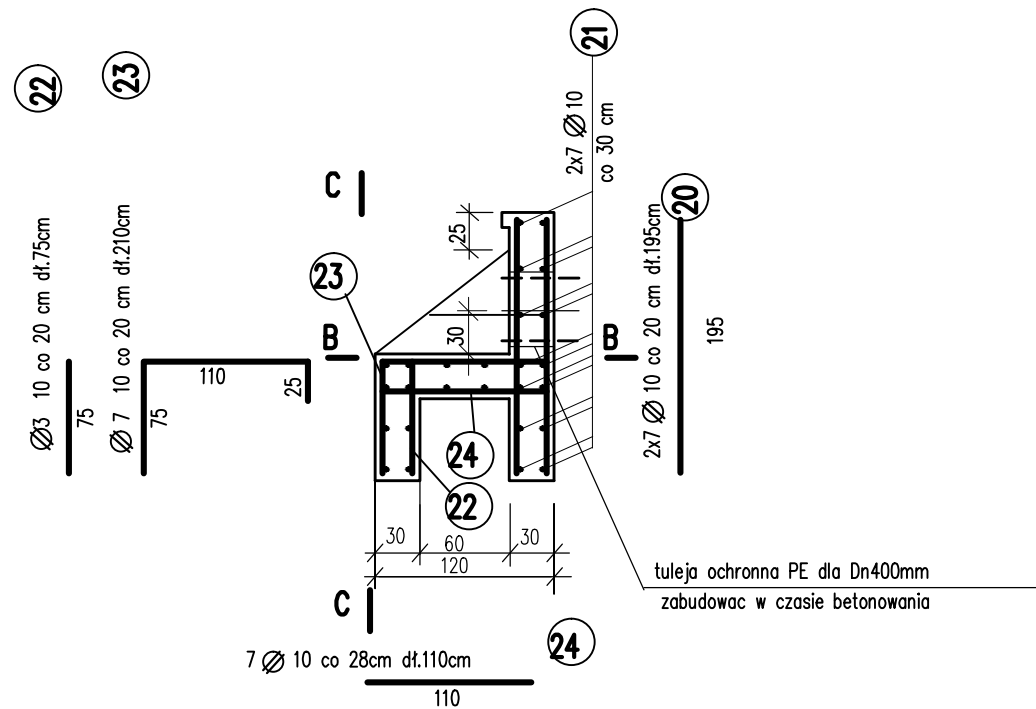
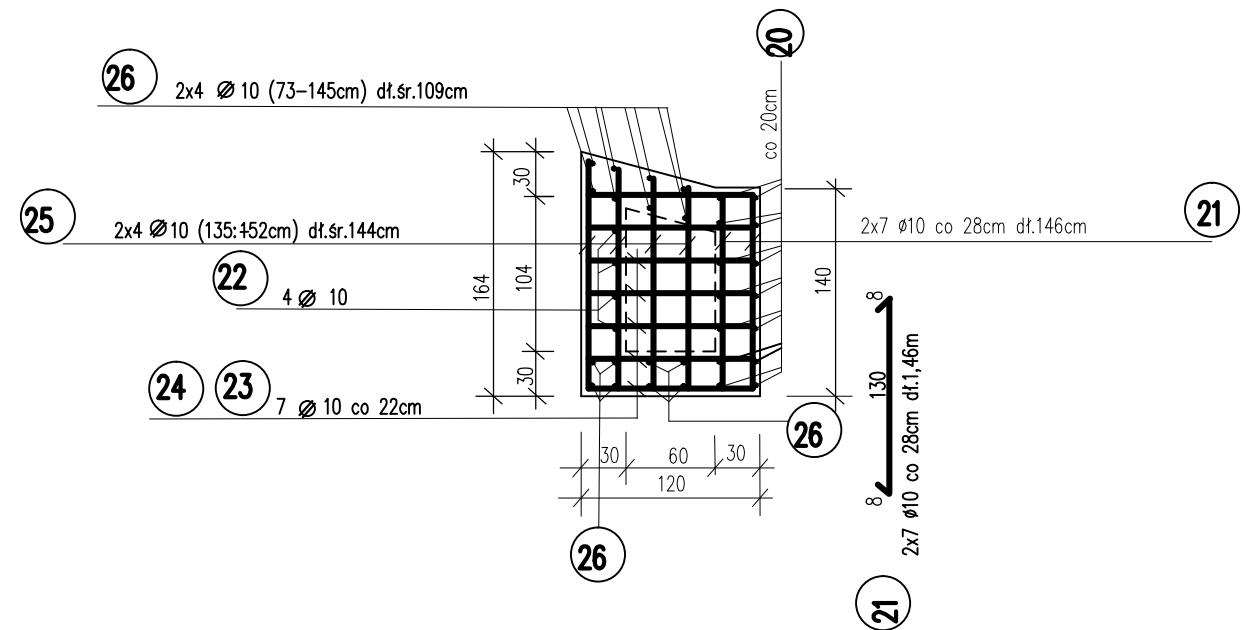


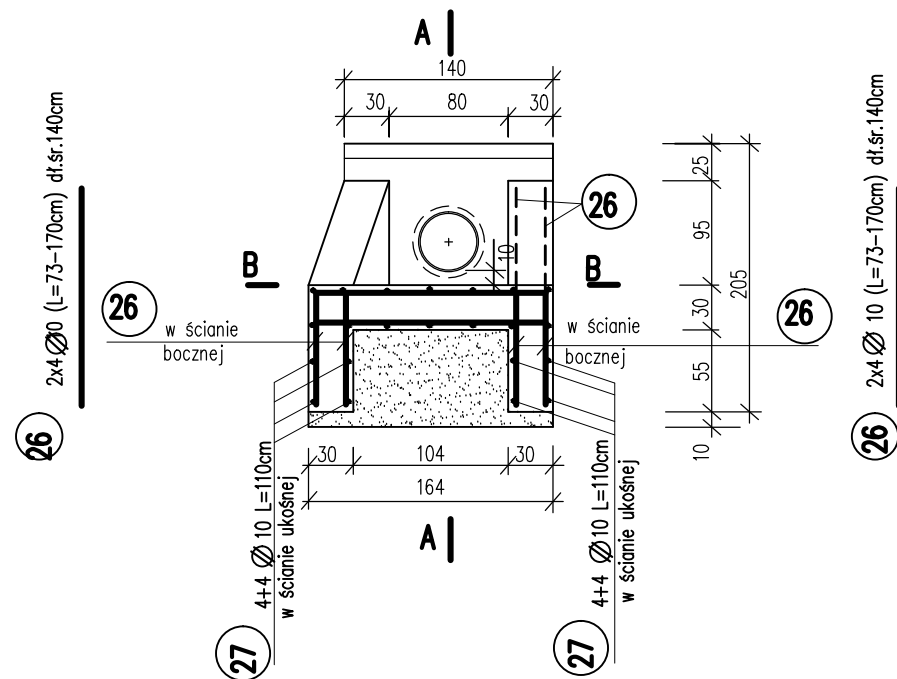
WYLOT Z KANAŁU
Przekrój A-A



Przekrój B-B(dno)



Przekrój C-C



Zestawienie stali zbrojeniowej

Nr	średnica		Dł. cięcia [m]	Ilość	A-0	
	φ	φ			φ10	φ10
20	10		1,95	14		27,3
21	10		1,46	14	20,5	
22	10		0,75	4		3,0
23	10		2,10	7		14,7
24	10		1,10	7		7,7
25	10		1,44	8		11,5
26	10		1,40	16		20,7
27	10		1,10	16		8,8
Długość całkowita				m	20,5	93,7
Masa jedn.				kg/m	0,617	0,617
Masa				kg	12,7	57,8
Masa stali w 1 studni				kg	70,5	

Rev.	Data	Opis zmiany	Zatw.

Jednostka projektująca: Lider		Partner	
kph		Jaroad	
Krzysztof Pach - KPH ul. Michalkowicka 17/10 41-100 Siemianowice Śl. T: +48 602 336 578 E: kph@prokonto.pl		Jarosław Dziech - JAROAD ul. Giewont 8/20 43-316 Bielsko-Biała. T: +48 33 497 76 79 E: jaroad@jaroad.pl	

PROJEKT CHRONIONY JEST PRAWEM AUTORSKIM. RYSUNEK ANI ŻADEN JEGO FRAGMENT NIE MOGĄ BYĆ REPRODUKOWANE, POWIELANE LUB WYKORZYSTYWANE DO INNYCH CELÓW BEZ PISEMNEJ ZGODY JEDNOSTKI PROJEKTUJĄCEJ.
--

inwestor:	Powiat Bielski ul. Piastowska 40 43-300 BIELSKO-BIAŁA
-----------	--

Zadanie: "Przebudowa drogi powiatowej 4426S Landek - Ligota - Mazańcowice - Stare Bielsko"			Stadium:	
Temat: Część I - odcinek drogi na terenie gminy Czechowice - Dziedzice			PAB	
Rysunek: Wylot kanalizacji W-IV - cz. konstrukcyjna				
Funkcja / Imię, Nazwisko	Numer uprawnień	Podpis	Nr Rys.	Rev.
Projektant: Zofia Rudnicka	Nr upr. 493/78			—
Sprawdził: Marek Rudnicki	Nr upr. 59/80		5.01	
Skala: 1:50	Data: 07.2011	Branża: KANALIZACYJNA		