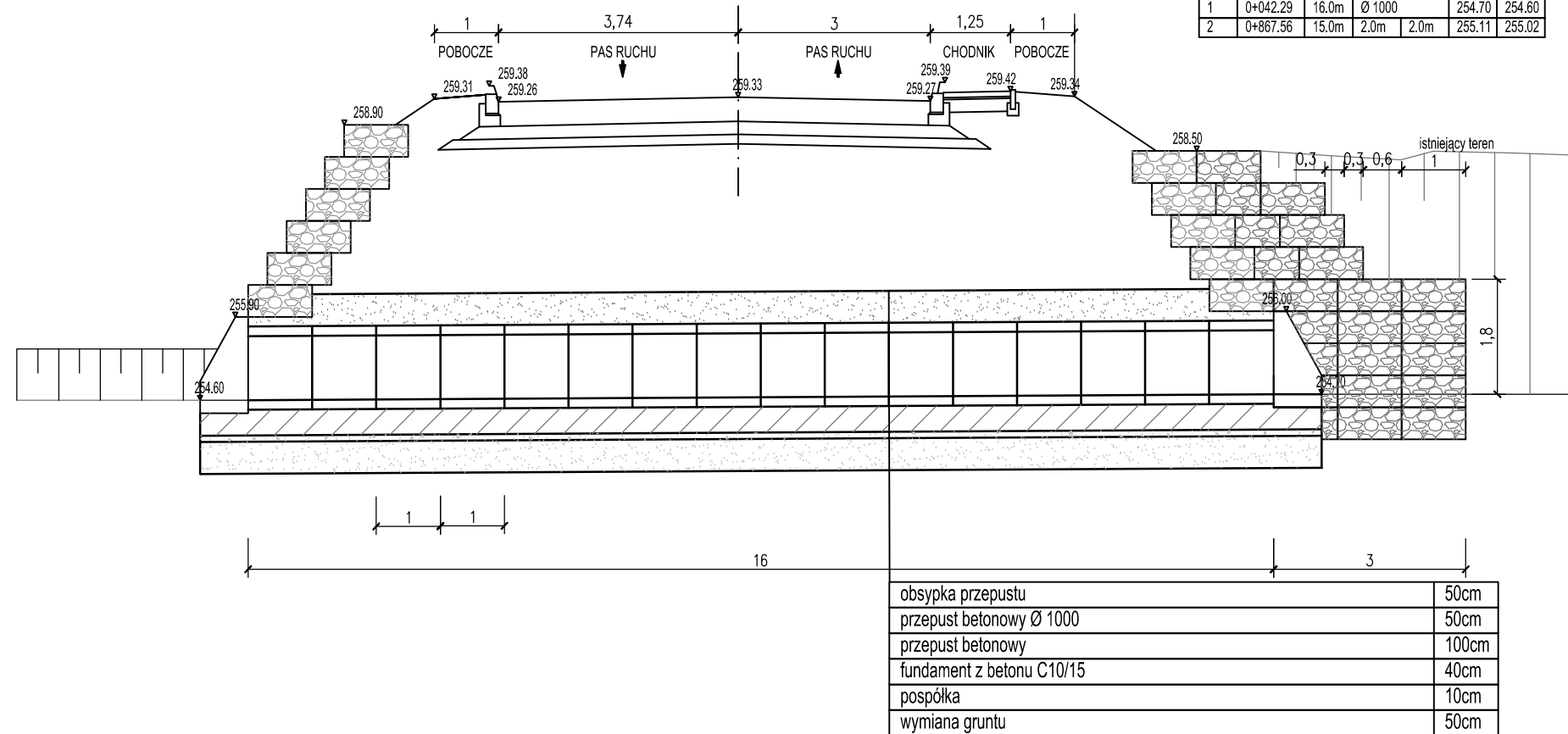


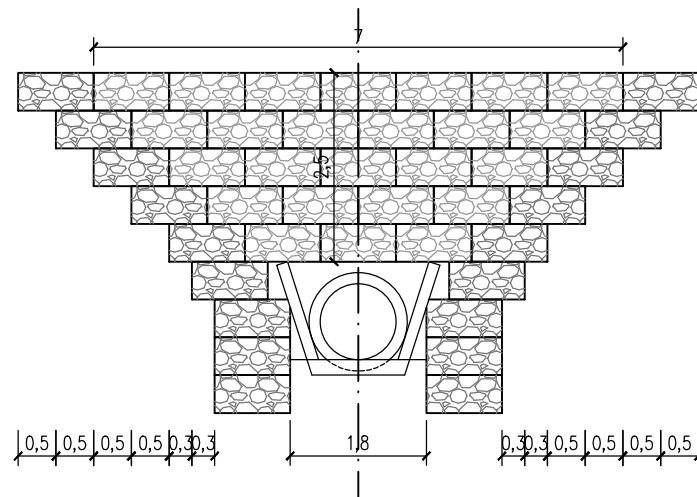
PRZEPUST Ø 1000 POD KORONĄ DROGI km 0+042.29  
PRZEKRÓJ PODŁUŻNY  
skala 1:100

## ZESTAWIENIE PRZEPUSTÓW POD KORONĄ DROGI

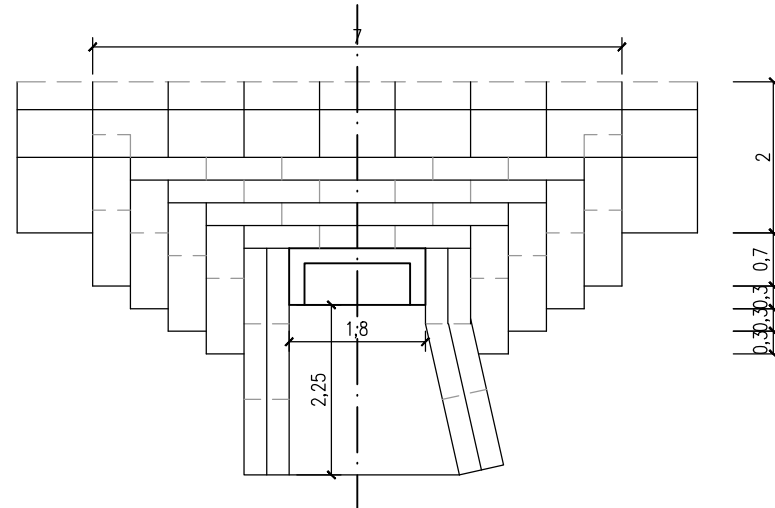
L.p	km	L	H	S	rz. wl	rz. wyl
1	0+042.29	16.0m	Ø 1000		254.70	254.60
2	0+867.56	15.0m	2.0m	2.0m	255.11	255.02



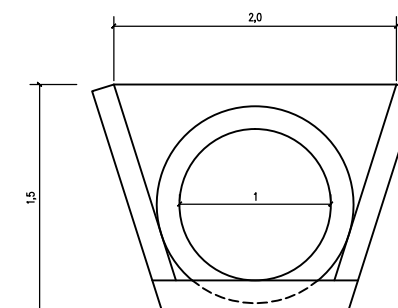
wlot przepustu - widok z przodu  
skala 1:100



włot przepustu - widok z góry  
skala 1:100



prefabrykowana ścianka czołowa  
skala 1:50

[illegible]

Jednostka projektująca:  
Lider



Krzysztof Pach - KPH  
ul. Michalkowicka 17/10  
41-100 Siemianowice Śl.  
T:+48 602 336 578  
E:kph@prokonto.pl

Partner



Jarosław Dziech - JAROAD  
ul. Giewont 8/20  
- 43-316 Bielsko-Biała.  
T: +48 33 497 76 79  
E: jaroad@jaroad.pl

PROJEKT CHRONIONY JEST PRAWEM AUTORSKIM.  
RYSUNEK ANI ŻADEN JEGO FRAGMENT NIE MOGĄ BYĆ  
REPRODUKOWANE, POWIELANE LUB WYKORZYSTYWANE  
DO INNYCH CEŁÓW BEZ PISEMNEJ ZGODY JEDNOSTKI PROJEKTUJĄCEJ.

Investor:

**Powiat Bielski**  
**ul. Piastowska 40**  
**43-300 BIELSKO-BIAŁA**



Zadanie: **"Przebudowa drogi powiatowej 4426S  
Landek - Ligota - Mazańcowice - Stare Bielsko"**

**Temat: Część I - odcinek drogi na terenie gminy Czechowice - Dziedzice**

Rysunek: **Przepust pod koroną drogi część II**


Projektant: Krzysztof Pach	Nr upr. SLK/0171/POOD/06
----------------------------	--------------------------

Sprawdził: Bartosz Kańtoch	Nr upr. SLK/2359/POOD/08	
Skala: 1:100	Data: 07.2011	Brano: DROGOWA

Stadium:

PAB

Nr Rys.	Rev.
---------	------

502 —