

od km	do km	strona
0+257.00	0+960	L
0+315.00	0+847.00	P
1+260.00	1+540.00	L / P
1+720.00	1+942.86	L / P

W-5
$\alpha = 46.3876^\circ$
R = 70.00 m
T = 26.69 m
L = 51.01 m
WS = 4.92 m

W-6
$\alpha = 5.1835^\circ$
R = 500.00 m
T = 20.37 m
L = 40.71 m
WS = 0.41 m

W-7
$\alpha = 20.2287^\circ$
R = 600.00 m
T = 96.14 m
L = 196.45 m
WS = 7.65 m

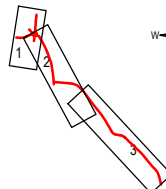
W-9
$\alpha = 1.7958^\circ$

$\gamma = 53.4849^\circ$	W-10	$\gamma = 53.4849^\circ$
R = 140.00 m	$\gamma = 53.4849^\circ$	R = 140.00 m
A = 65.00	$\alpha = 39.7619^\circ$	A = 65.00
L = 30.18 m	R = 140.00 m	L = 30.18 m
$\tau = 6.8615^\circ$	T = 45.20 m	$\tau = 6.8615^\circ$
X = 30.14 m	L = 87.44 m	X = 30.14 m
Y = 1.08 m	WS = 7.12 m	Y = 1.08 m
Xs = 15.08 m		Xs = 15.08 m
Ys = 140.27 m		Ys = 140.27 m
Tk = 10.07 m		Tk = 10.07 m
Tp = 20.13 m		Tp = 20.13 m
H = 0.27 m		H = 0.27 m

UWAGA!

- UWAGA:
1. Zastosowano kilometrąz roboczy: km 0+000,00 odpowiada DP 4426S km 5+ 419.60
 2. Treść rysunku jest zgodna z metryką. Inne obiekty pokazane na tym rysunku mogą być traktowane jedynie informacyjnie.
 3. Rysunek należy czytać w powiązaniu z innymi odpowiadającymi rysunkami projektu.
 4. Rysunek sporządzono na aktualnej mapie do celów projektowych.
 5. Przed przystąpieniem do robót drogowych należy wykonać pomiar kontrolny dowiązania wysokościowego.
 6. Naniesione trasy urządzeń podziemnych są orientacyjne i nie wyklucza się istnienia innej niezinventaryzowanej infrastruktury uzbrojenia terenu.

UKŁAD ARKUSZY



Rev.	Data	Opis zmiany	Zaw.

Jednostka projektująca:

ul. Michałowska 17/10
41-100 Siemianowice Śl.
T. +48 602 336 578
E. kph@prokonto.pl

Partner

Jarosław Dziech - JAROD
ul. Giewont 8/20
43-316 Bielsko-Biala.
T. +48 33 497 76 79
E. jarod@jarod.pl

PROJEKT CHRONIONY JEST PRAWEM AUTORSKIM. RYSUNEK ANI ŻADEN JEGO
FRAGMENT NIE MOGA BYĆ REPRODUKOWANE, POWIELANE LUB
WYKORZYSTYWANE DO INNYCH CEŁÓW BEZ PISEMNEJ ZGODY JEDNOSTKI
PROJEKTUJĄCEJ.

Powiat Bielski
ul. Piastowska 40
43-300 BIELSKO-BIALA



"Przebudowa drogi powiatowej 4426S
Landek - Lipota - Maszarowice - Stare Bielsko"
Część I - odcinek drogi na terenie gminy Czechowice-Dziedzice
Plan sytuacyjny część II

Funkcja / Imię, Nazwisko	Numer uprawnień	Brano	Podpis
Projektant: Zofia Rudnicka	493/78	Wzrostogłowa	
Sprawdził: Marek Rudnicki	59/80	Wzrostogłowa	
Projektant: Zofia Rudnicka	493/78	Główna	
Sprawdził: Jolanta Kozłowska	59/83	Główna	
Projektant: Piotr Modrzyński	WMP/0106/PWCE/04	Elektryczna	
Sprawdził: Michał Ciesioński	MAP/0087/PWCE/04	Elektryczna	
Projektant: Marek Czurczak	1620/09/A	Telefoniczna	
Sprawdził: Zofia Rudnicka	493/78	Telefoniczna	
Sprawdził: Marek Rudnicki	59/80	Kancelaryjna	

Funkcja / Imię, Nazwisko	Numer uprawnień	Brano	Podpis
Projektant: Zofia Rudnicka	493/78	Wzrostogłowa	
Sprawdził: Marek Rudnicki	59/80	Wzrostogłowa	
Projektant: Zofia Rudnicka	493/78	Główna	
Sprawdził: Jolanta Kozłowska	59/83	Główna	
Projektant: Piotr Modrzyński	WMP/0106/PWCE/04	Elektryczna	
Sprawdził: Michał Ciesioński	MAP/0087/PWCE/04	Elektryczna	
Projektant: Marek Czurczak	1620/09/A	Telefoniczna	
Sprawdził: Zofia Rudnicka	493/78	Telefoniczna	
Sprawdził: Marek Rudnicki	59/80	Kancelaryjna	

Stadium:

PZT

Nr Rys.

2.02

Rev.

-