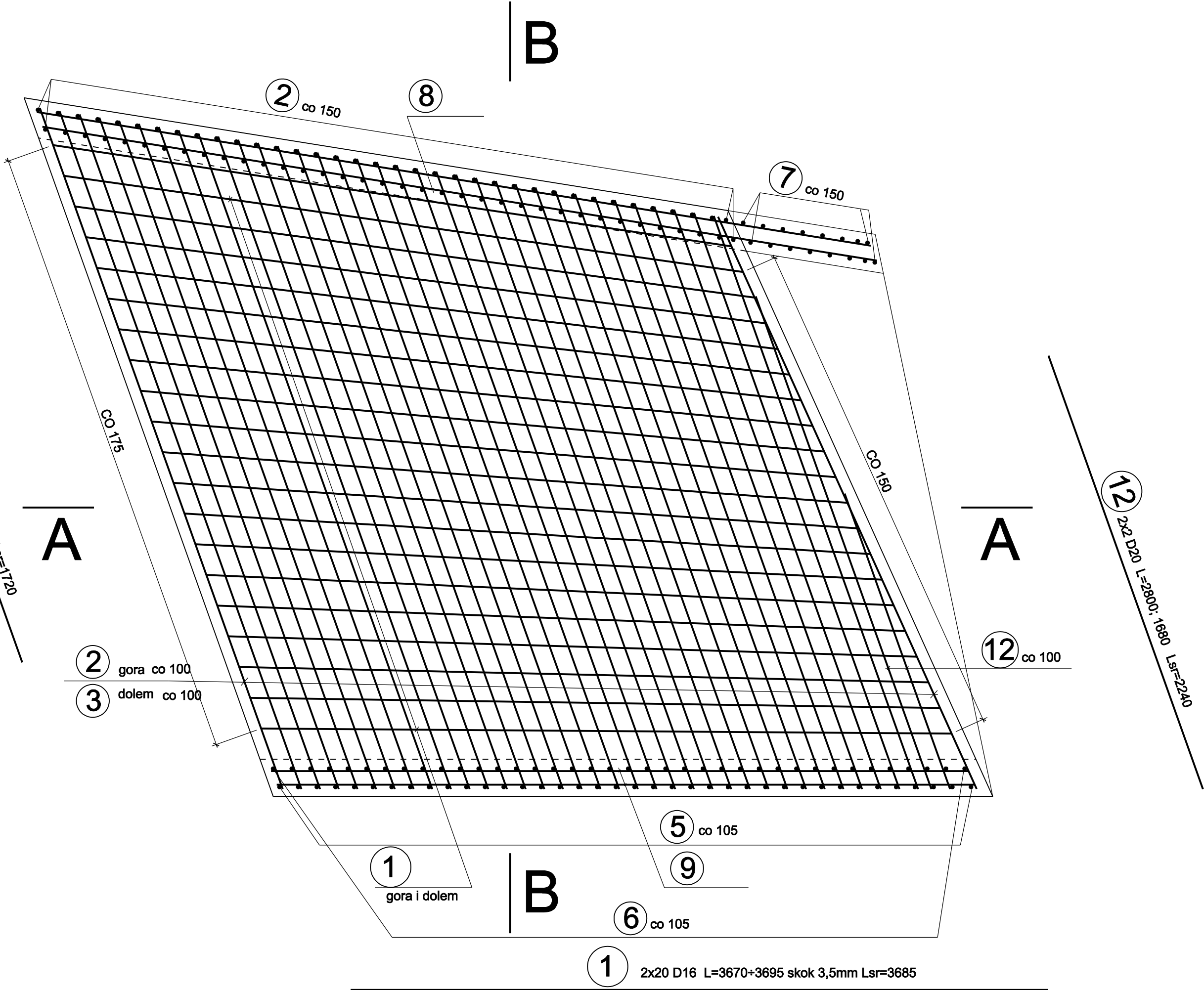
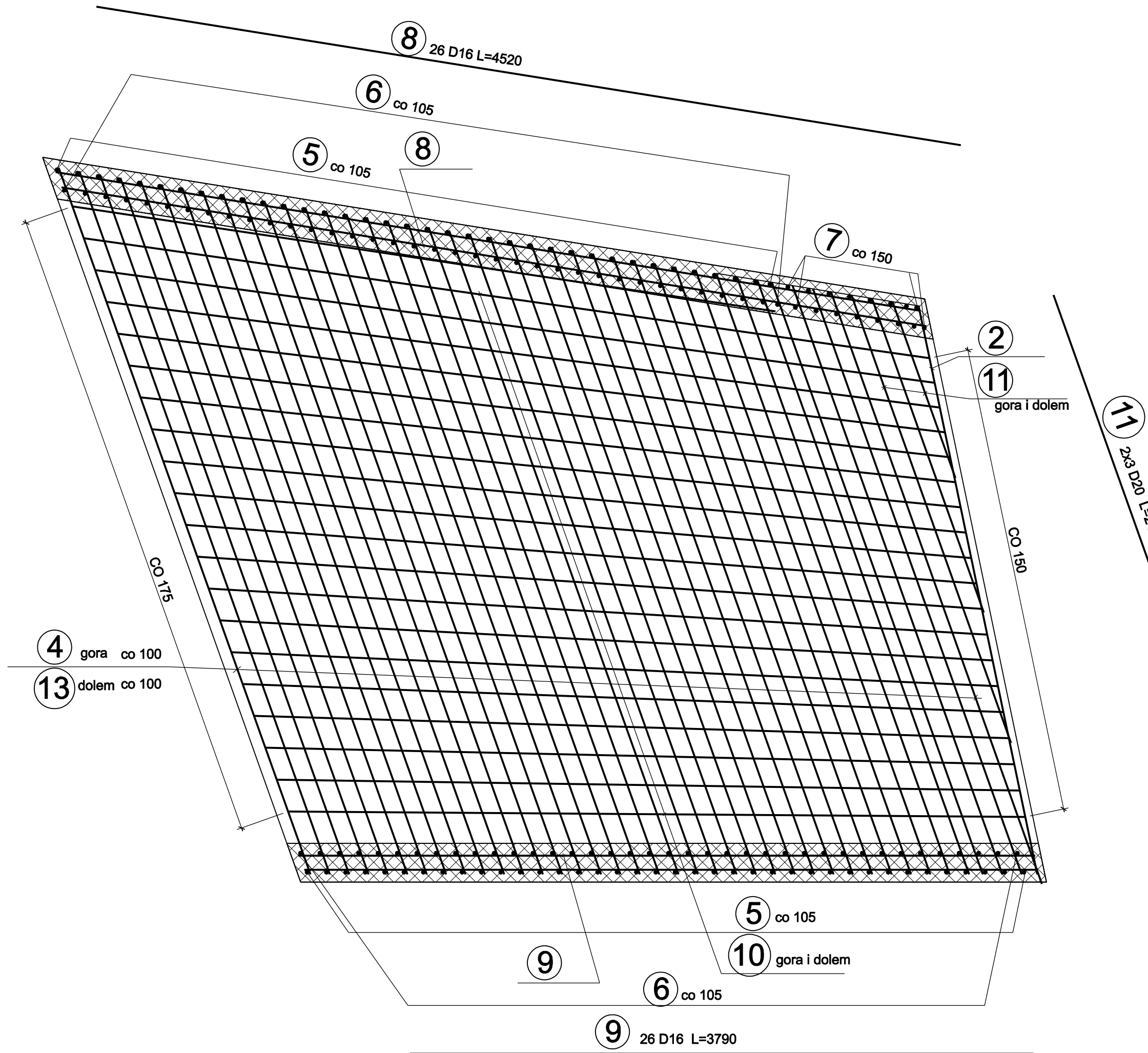
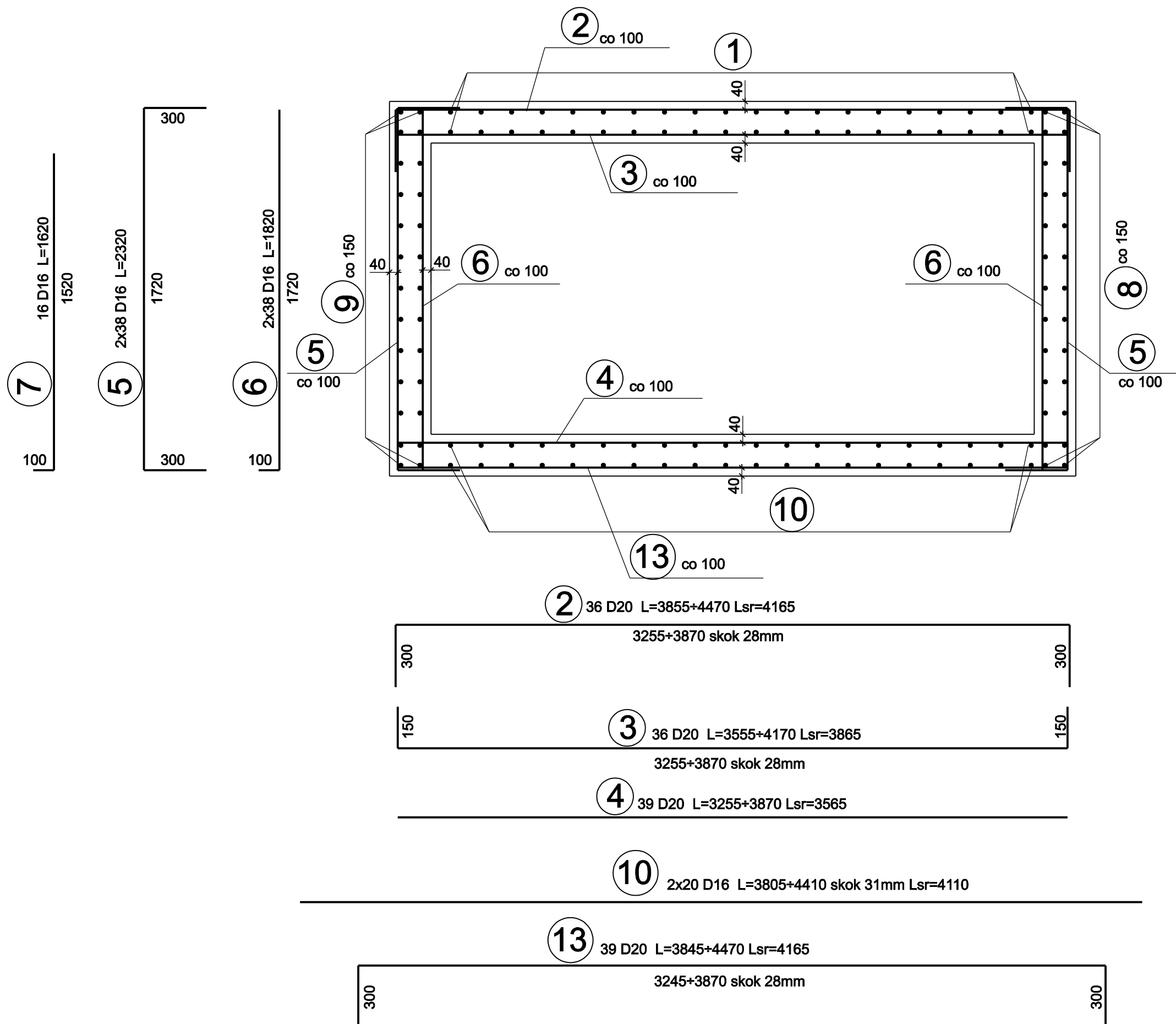


DNO PRZEPUSTU

RZUT Z GORY PRZEPUSTU



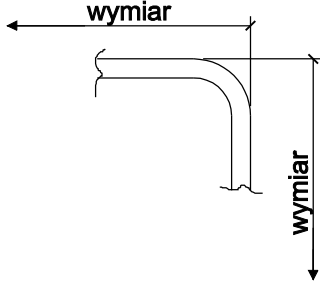
Przekrój B-B



ZESTAWIENIE STALI ZBROJENIOWEJ

ELEMENTY		RODZAJ I LICZBA PRETOW ZBROJENIA							
NAZWA	LICZBA	NR PRETA	SREDNICA	DLUGOSC	LICZBA		DLUGOSC OGOLNA		
					W 1-YM ELEMENTACH	OGOLNA	A-III N		
	SZTUK				mm	m	SZTUK		D 8
przepust	1x	1	20	sr 3,685	40	40			147,4
		2	20	sr 4,165	36	36			150
		3	20	sr 3,865	36	36			139,1
		4	20	sr 3,565	39	39			139
		5	16	2,320	76	76		176,3	
		6	16	1,820	76	76		138,3	
		7	16	1,620	16	16		25,9	
		8	16	4,520	26	26		117,5	
		9	16	3,790	26	26		98,6	
		10	20	sr 4,110	40	40			164,4
		11	20	sr 1,720	10	10			17,2
		12	20	sr 2,240	4	4			9
		13	20	sr 4,165	39	39			162,4
		14							
		15							
		16							
		17							
		18							
		19							
		20							
DLUGOSC OGOLNA WG SREDNIC					m		557	929	
MASA 1 m PRETA					kg	0,395	1,540	2,470	
MASA PRETOW WG SREDNIC					kg		858	2295	
MASA PRETOW WG RODZAJOW STALI					kg	3153			
MASA CALKOWITA					kg	3153			

detal oznaczenia wymiarow zbrojenia



BETON C25/30 W6 F100  
STAL A-IIIN

INTERSoft IntelliCAD Professional+ 6.2 PL oraz InstalCAD Wersja 1.0 - licencja PROJKONS				
Obiekt RÓW R-13 W JASIEŃICY		Projekt PROJEKT BUDOWLANY I WYKONAWCZY PN: "PRZEBUDOWA PRZEPUSTU RAMOWEGO WRAZ Z REGULACJĄ ROWU R-13 W CIĄGU DROGI POWIATOWEJ 4423S UL. MIĘDZYRZECZNEJ W JASIEŃICY"		
Inwestor ZARZĄD DRÓG POWIATOWYCH W BIELSKU-BIAŁYM Adres: 43-382 BIELSKO-BIAŁA, UL. T. REGERA 51				
Nazwa rysunku ELEMENT UMOCNIEŃ Z KŁADKĄ- ZBROJENIE		Branda B		
Biuro Projektowe PROJKONS Projektowanie instalacji i sieci sanitarnych mgr inż. Tomasz Kłosa 43-306 BIELSKO-BIAŁA ul. Włocławskiego IV 40 tel./fax 8215461, tel. kom. 6601423313 e-mail: projkons@poczta.onet.pl projkons.kl@wpnet.pl		Projektował mgr inż. P. Kopta		Sprawdził mgr inż. A. Tyc
Nazwisko		mgr inż. A. Tyc		Skala 1:20
Podpis				Nr rys. 14
Data		09.2011r.		