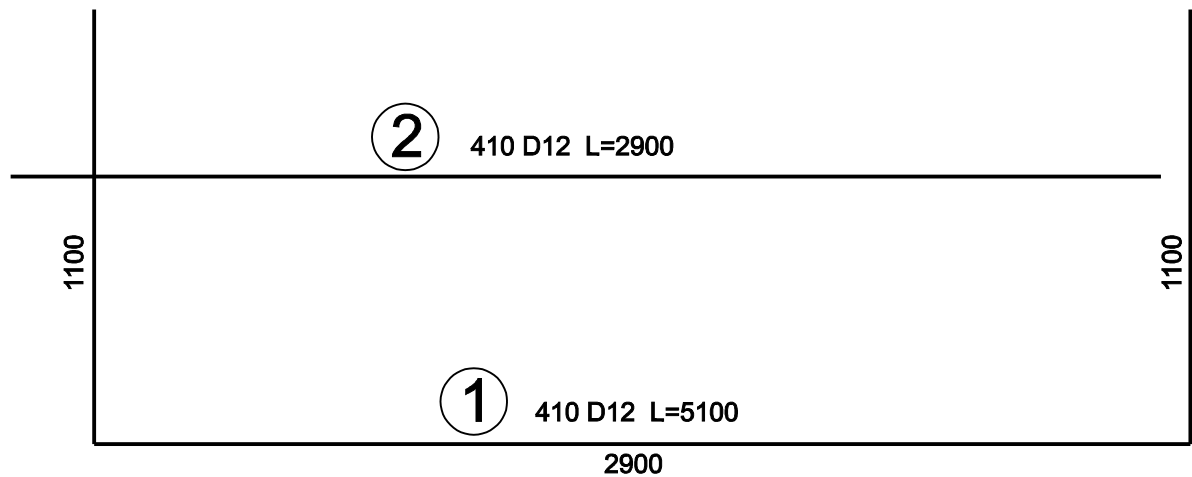
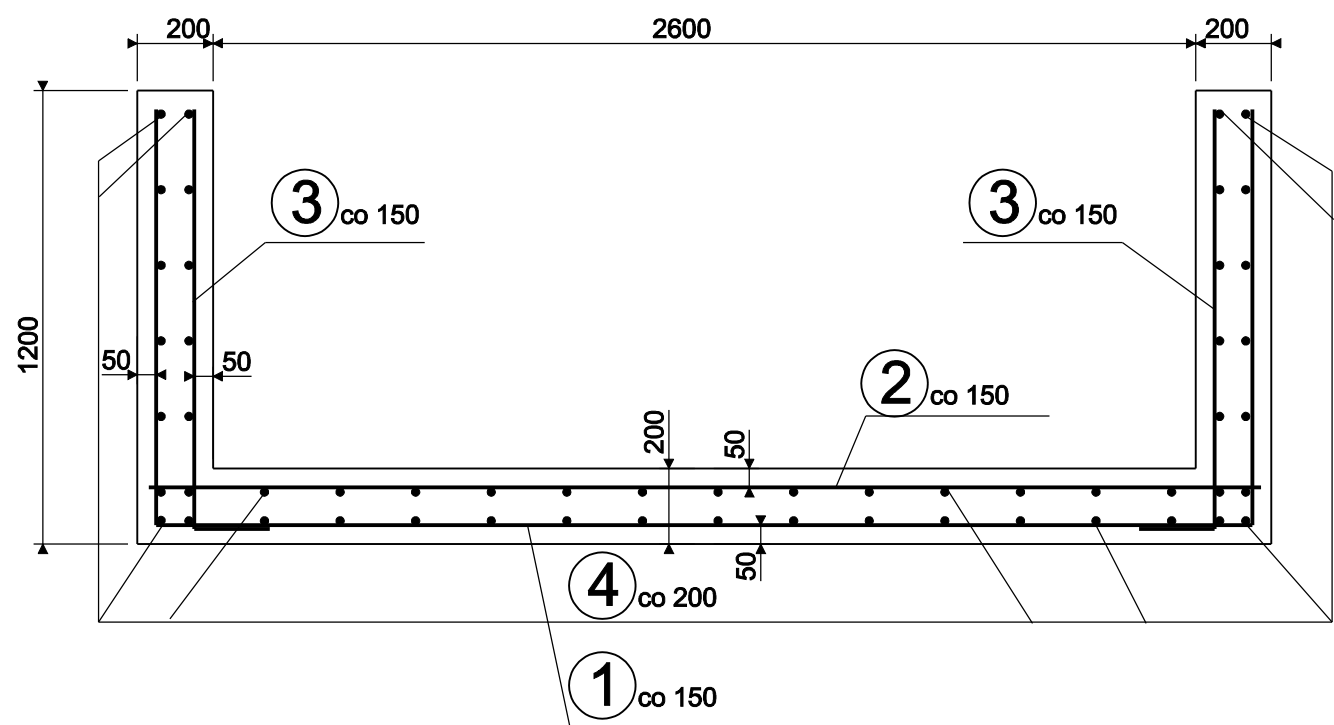
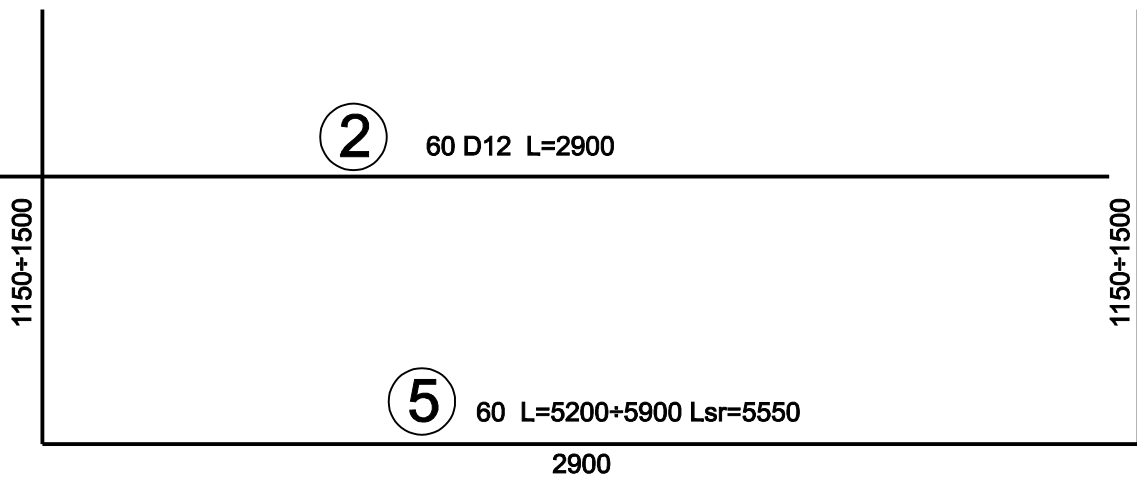
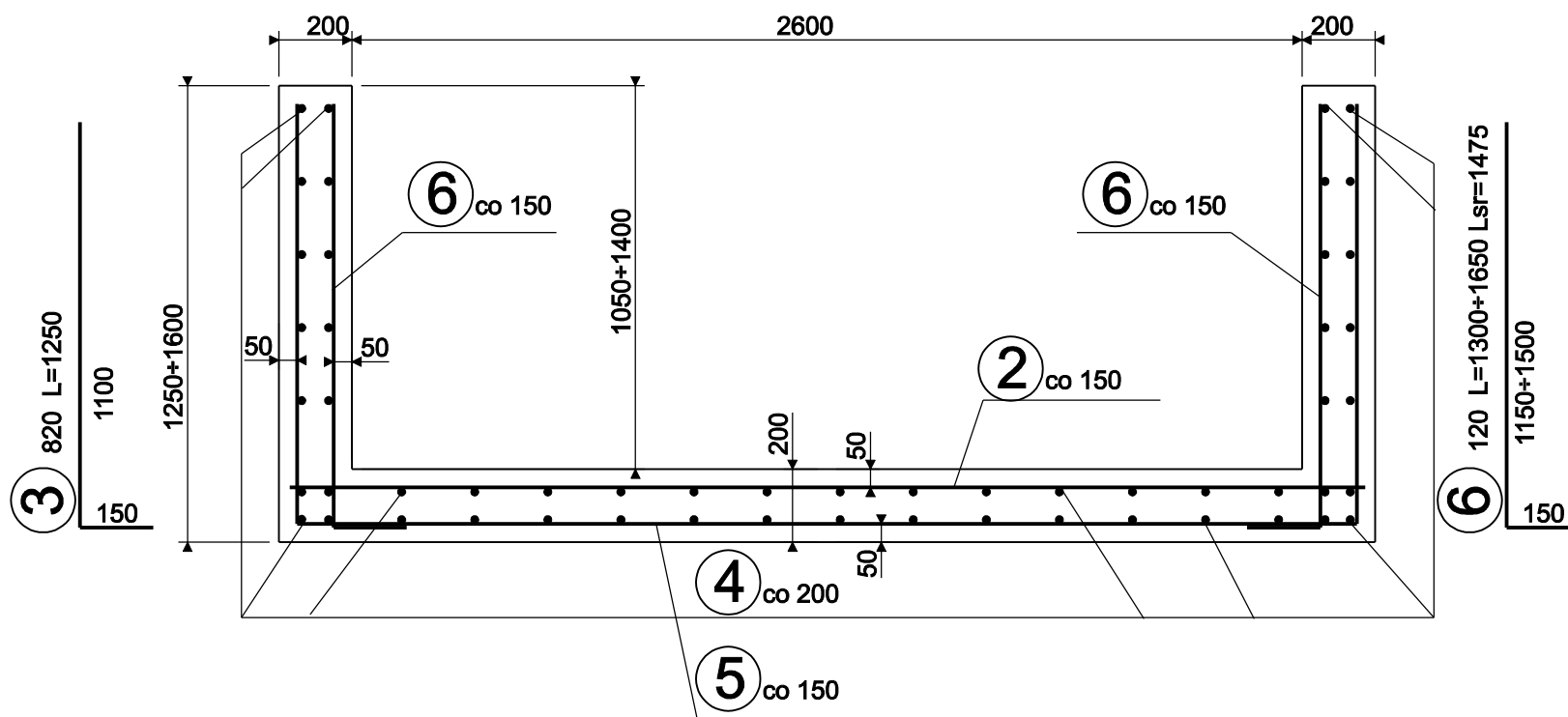


przepust skrzynkowy otwarty 2600x1000 61mb
km 0+324÷0+385



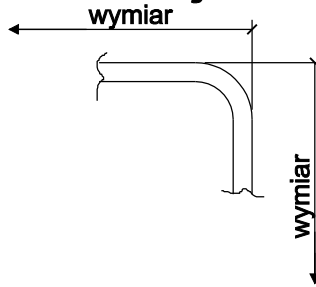
przepust skrzynkowy otwarty 2600x1050/1400
km 0+315÷0+324 9 mb



ZESTAWIENIE STALI ZBROJENIOWEJ

ELEMENTY		RODZAJ I LICZBA PRETOW ZBROJENIA							
NAZWA	LICZBA	NR PRETA	SREDNICA	DLUGOSC	LICZBA		DLUGOSC OGOLNA		
	SZTUK				W 1-YM ELEMENTECIE	OGOLNA	A-III N		
							D 4,5	D 8	D 12
przepust 2,60x1,05/1,40twarzy	1x	1	12	5,100	410	410			2091
		2	12	2,900	410	410			1189
		3	12	1,250	820	820			1025
		4	12	–	–	–			3450mb
	przepust 2,60x1,05/1,40twarzy	1x	5	12	SR 5,550	60	60		
2			12	2,900	60	60			174
6			12	SR 1,475	120	120			177
4			12	–	–	–			490mb
gurt		1x	10	8	7,100	2	2		14,2
	11		8	1,650	12	12		19,8	
	12		8	4,100	4	4		16,4	
	13		4,5	1,480	8	8	11,8		
	14		4,5	1,680	6	6	10,1		
DLUGOSC OGOLNA WG SREDNIC						m	22	51	8929
MASA 1 m PRETA						kg	0,125	0,395	0,888
MASA PRETOW WG SREDNIC						kg	3	20	7929
MASA PRETÓW WG RODZAJÓW STALI						kg	7952		
MASA CAŁKOWITA						kg	7952		

detal oznaczenia
wymiarow zbrojenia



BETON C25/30 W6 F100
STAL A-IIIN

UWAGI:

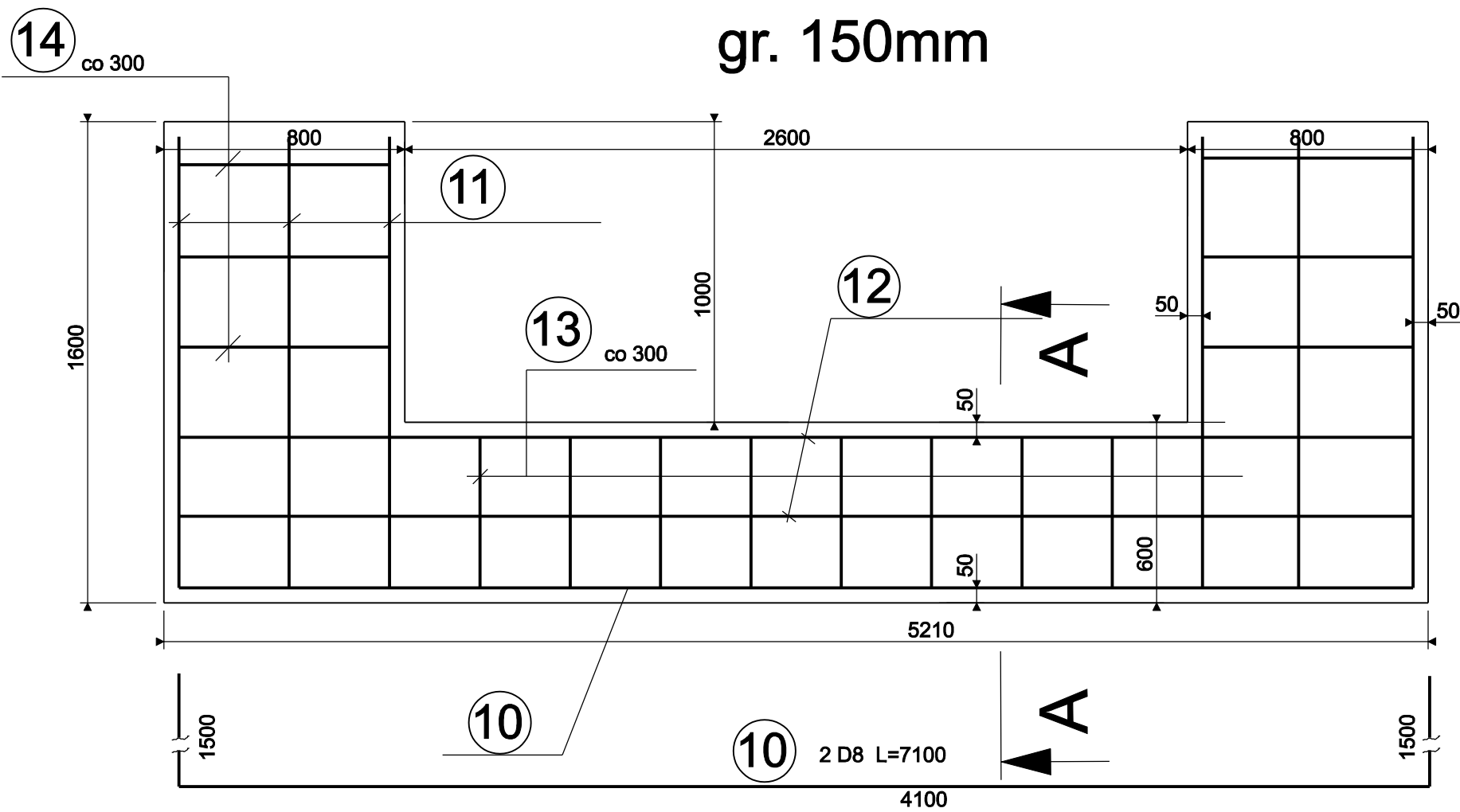
POWIERZCHNIE ZEWNĘTRZNE STYKAJĄCE SIĘ Z GRUNTEM POSMAROWAĆ 2x BITIZOLEM

POWIERZCHNIE WEWNĘTRZNE PRZEPUSTÓW OD STRONY WODY POKRYĆ PREPARATEM HYDROSTOP-MOSTOWY FIRMY HYDROSTOP

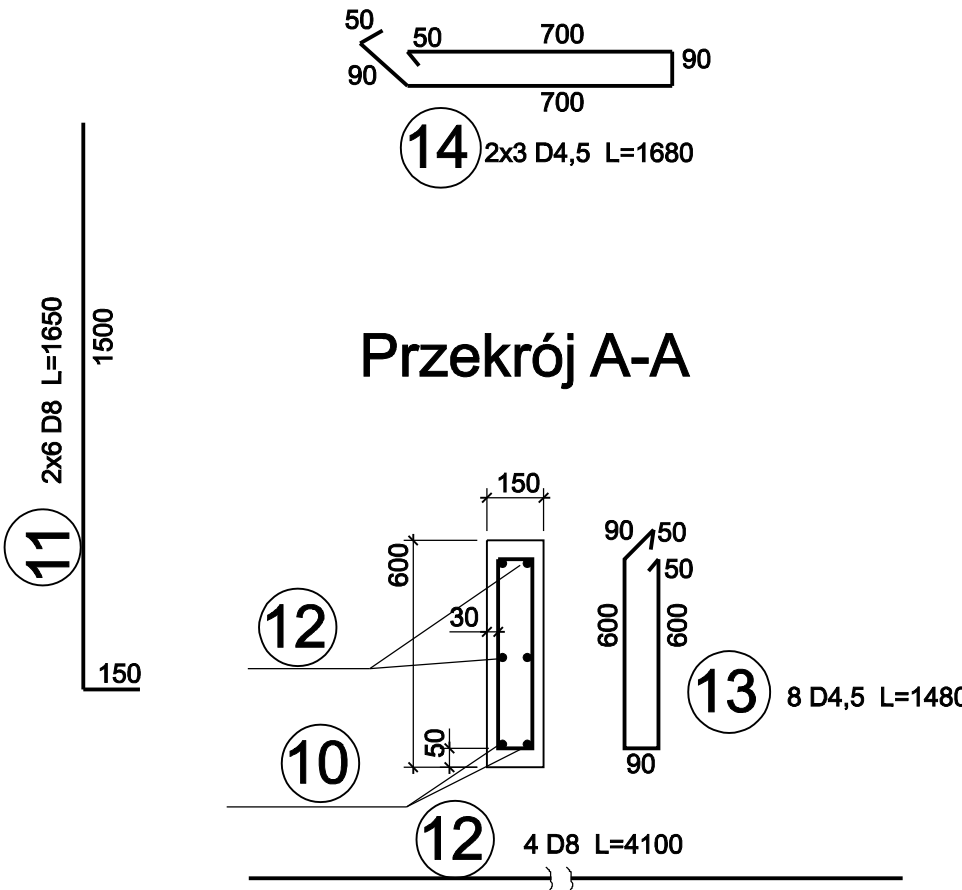
PRETY NR 4 ŁACZYĆ NA ZAKŁAD 500mm ZE SOBĄ NA DŁUGOŚCI PRZEPUSTU SKRZYNKOWEGO OTWARTEGO

PRZEPUST SKRZYNKOWY MOŻNA WYKONYWAĆ ODCINKOWO Z UWZGLĘDNIENIEM WYPUSZCZENIA ZAKŁADU PRETOW NR 4 NA DŁUGOŚĆ 500mm

Gurt betonowy
gr. 150mm



Przekrój A-A



INTERsoft IntelliCAD Professional+ 6.2 PL oraz InstalCAD Wersja 1.0 - licencja PROJKONS				
Obiekt RÓW R-13 W JASIEINY		Projekt PROJEKT BUDOWLANY I WYKONAWCZY PN: "PRZEBUDOWA PRZEPUSTU RAMOWEGO WRAZ Z REGULACJĄ ROWU R-13 W CIĄGU DROGI POWIATOWEJ 4423S UL. MIĘDZYRZECKIEJ W JASIEINY		
Inwestor ZARZĄD DRÓG POWIATOWYCH W BIELSKU-BIAŁEJ Adres: 43-382 BIELSKO-BIAŁA, UL. T. REGERA 81		Branża B		
Nazwa rysunku PRZEPUSTY SKRZYNKOWE OTWARTE I GURT BETONOWY- ZBROJENIE				Stadium PBW
Biuro Projektowe PROJKONS Projektowanie instalacji i sieci sanitarnych mgr inż. Tomasz Kiliś 43-305 BIELSKO-BIAŁA ul. Władysława IV 40 tel./fax 8213548, tel. kom. 0501423313 e-mail: projkons@poczta.onet.pl projkons.kilis@neostrada.pl		Nazwisko mgr inż. P. Kopta	Sprawdził mgr inż. A. Tyc	Skala 1:20
Podpis		Data 09.2011r.		Nr rys. 13