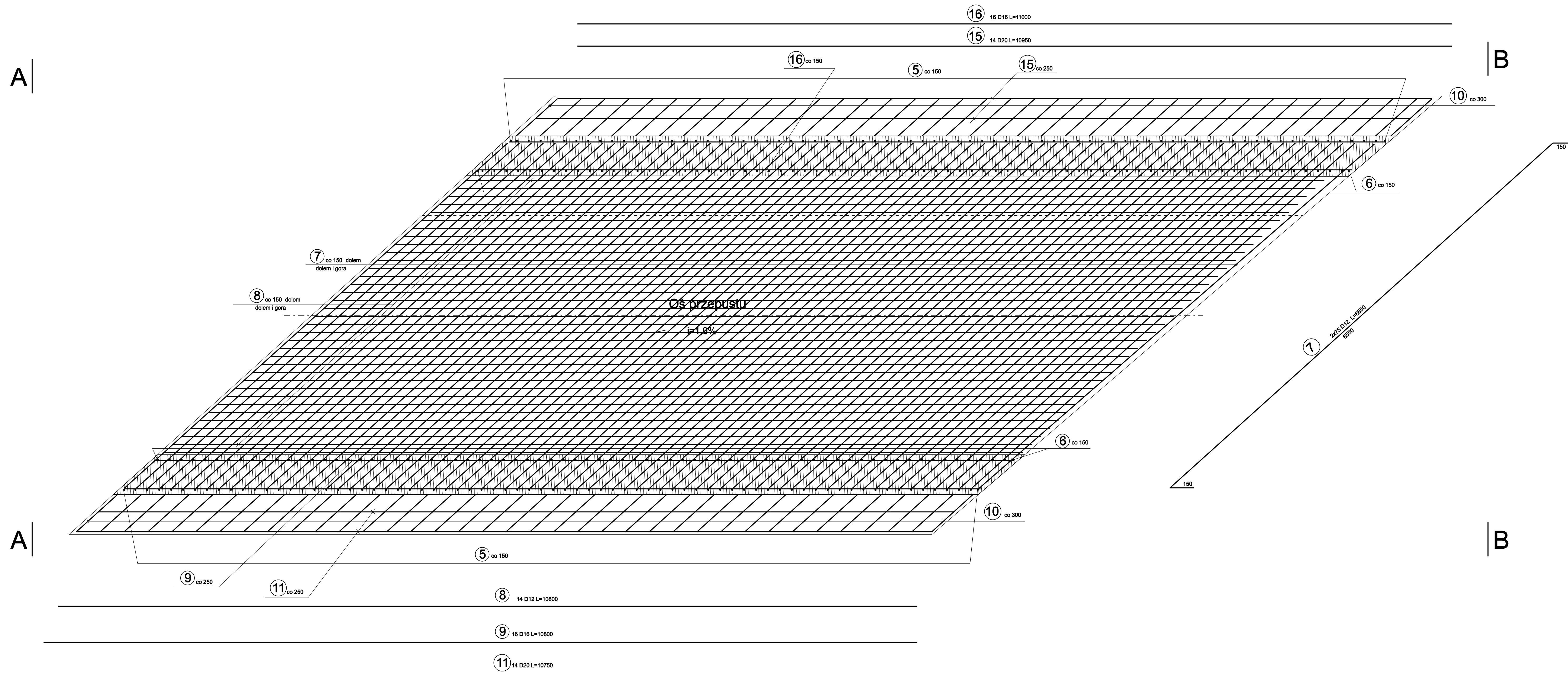
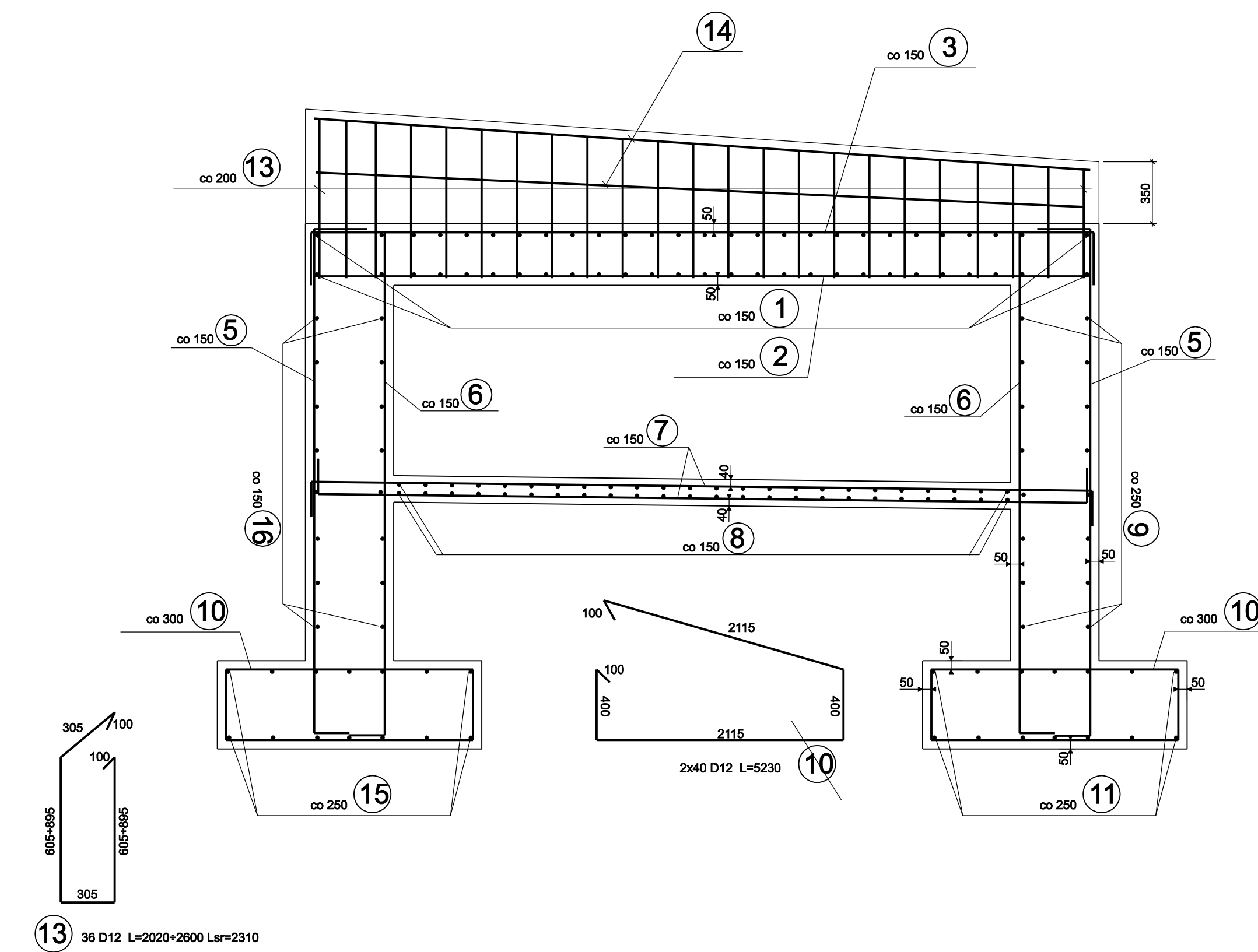


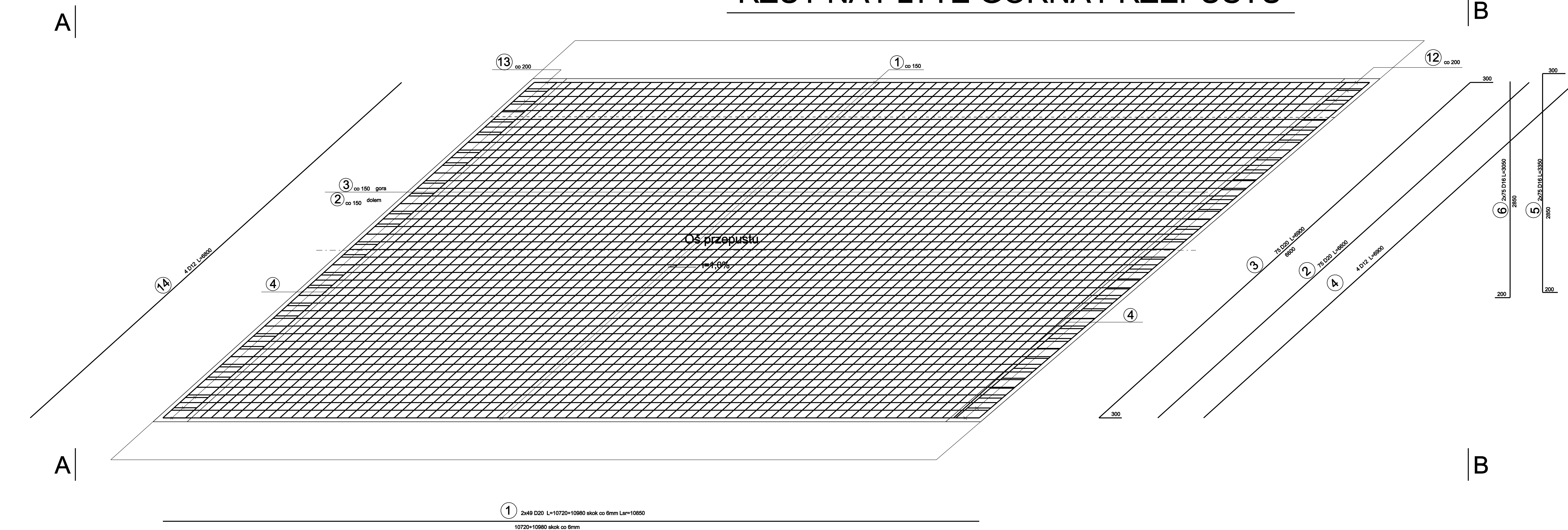
RZUT NA PLYTE DNA PRZEPUSTU



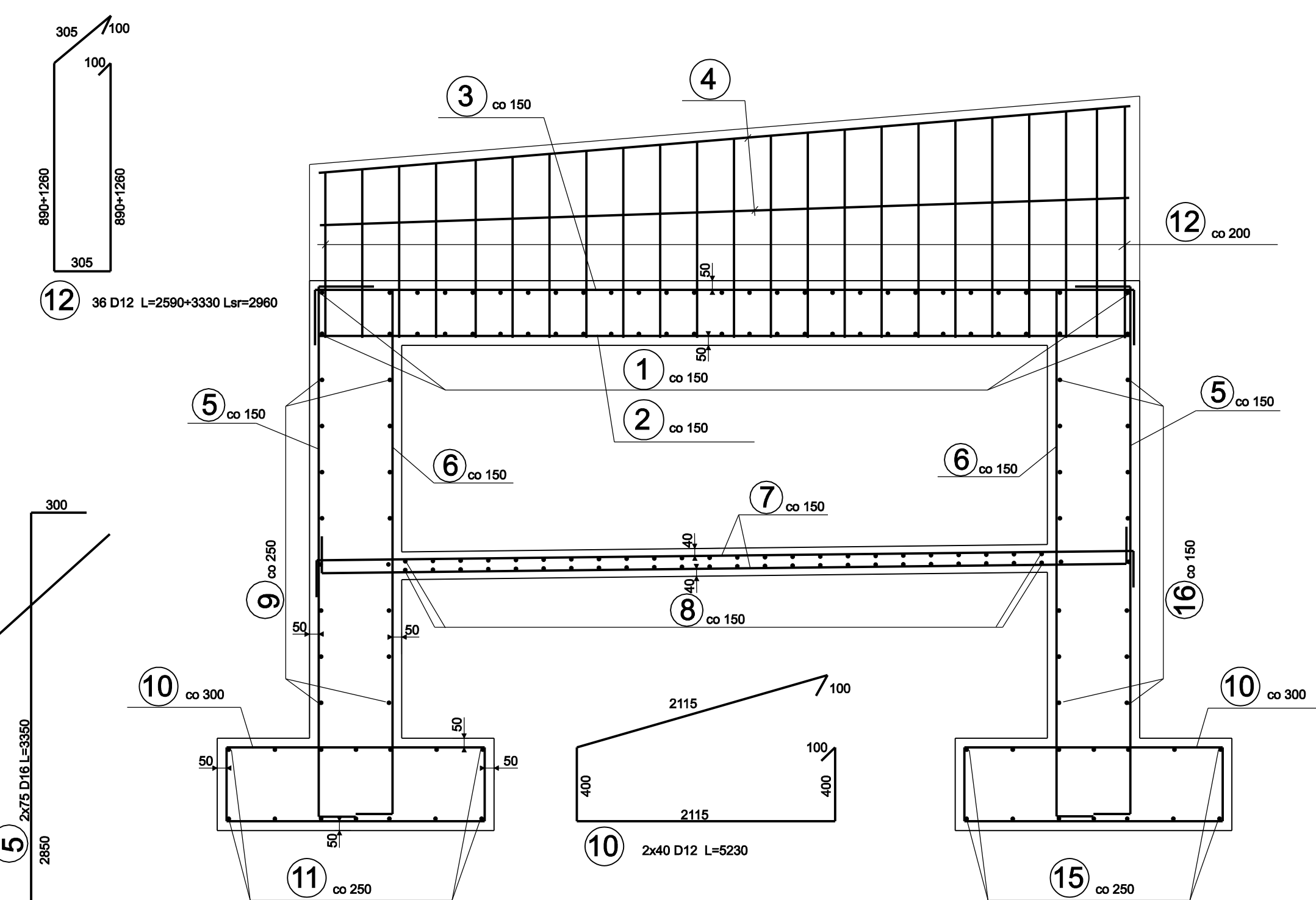
Przekrój A-A



RZUT NA PLYTE GORNA PRZEPUSTU



Przekrój B-B



ZESTAWIENIE STALI ZBROJENIOWEJ

ELEMENTY		RÓDZIAŁ I LICZBA PRĘTÓW ZOBUDOWA					
NAMENIA	LICZBA	SREMNICA	DŁUGOŚĆ	I - II III	LICZBA	DŁUGOŚĆ	A-H II
SKŁADK	PRĘCIA	mm	m	SKŁADK	D 12 D 16 D 20	m	
1x	1	20	sr 10,850	98			1063.
	2	20	6,600	75	75		495
	3	20	6,600	75	75		517,5
	4	12	6,900	14	4	216	
	5	12	6,350	150	150		502,5
	6	16	3,050	150	150		457,5
	7	12	6,850	150	150	1027,5	
	8	12	10,800	14	14	151,2	
	9	12	10,800	16	16		172,8
	10	12	5,230	80	80		418,4
	11	12	10,750	14	14		150,5
	12	12	sr 2,980	36	36		106,6
	13	12	sr 2,310	36	36		83,2
	14	12	6,800	14	14	95,2	
	15	20	10,950	14	14		153,3
	16	16	17,000	16	16		176
	17						
	18						
	19						
DŁUGOŚĆ OGÓLNA WG ŚREDNIO				m	1910	2380	
MASA I II PRĘCIA				kg	0,888	1504	
MASA PRĘCZYWKI WG ŚREDNIO				kg	1696	2016	
MASA PRĘCZYWKI WG RÓDZAJÓW STALI				kg	9591	3679	
MASA OKRĄGOWYCH				kg		9591	

BETON C25/30 W6 F100
STAL A-IIIN

detal oznaczenia
wymiary zbrojenia

[illegible]