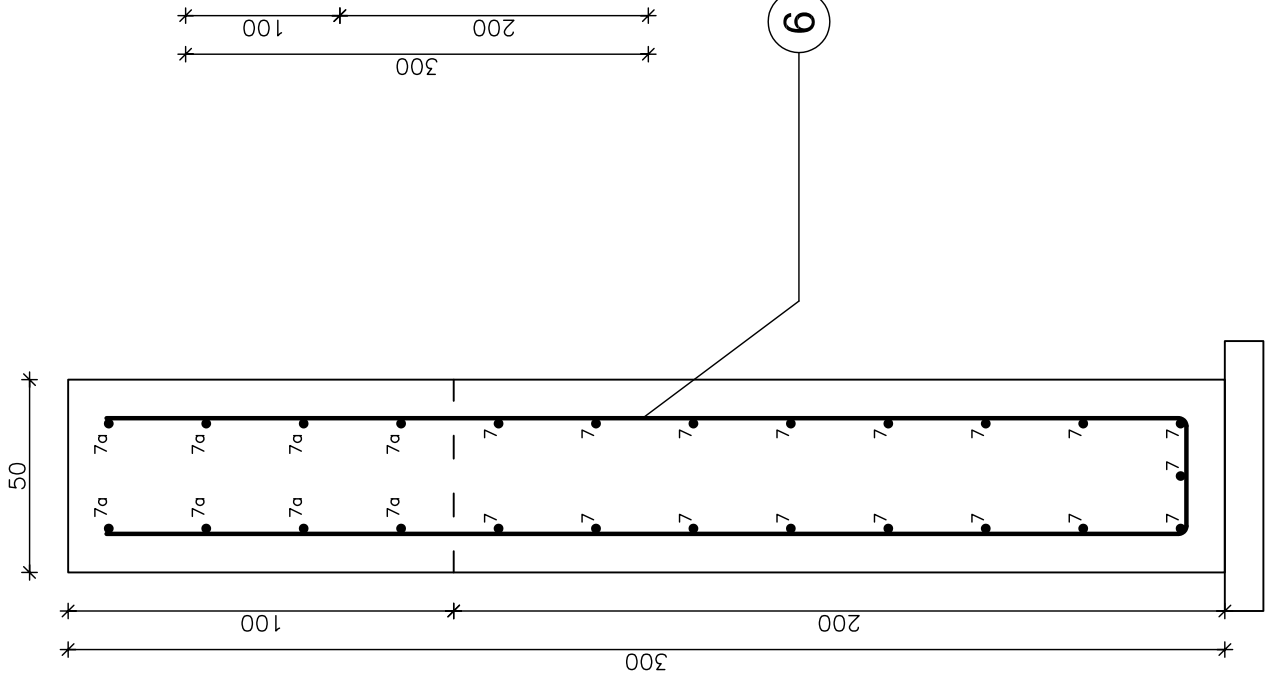
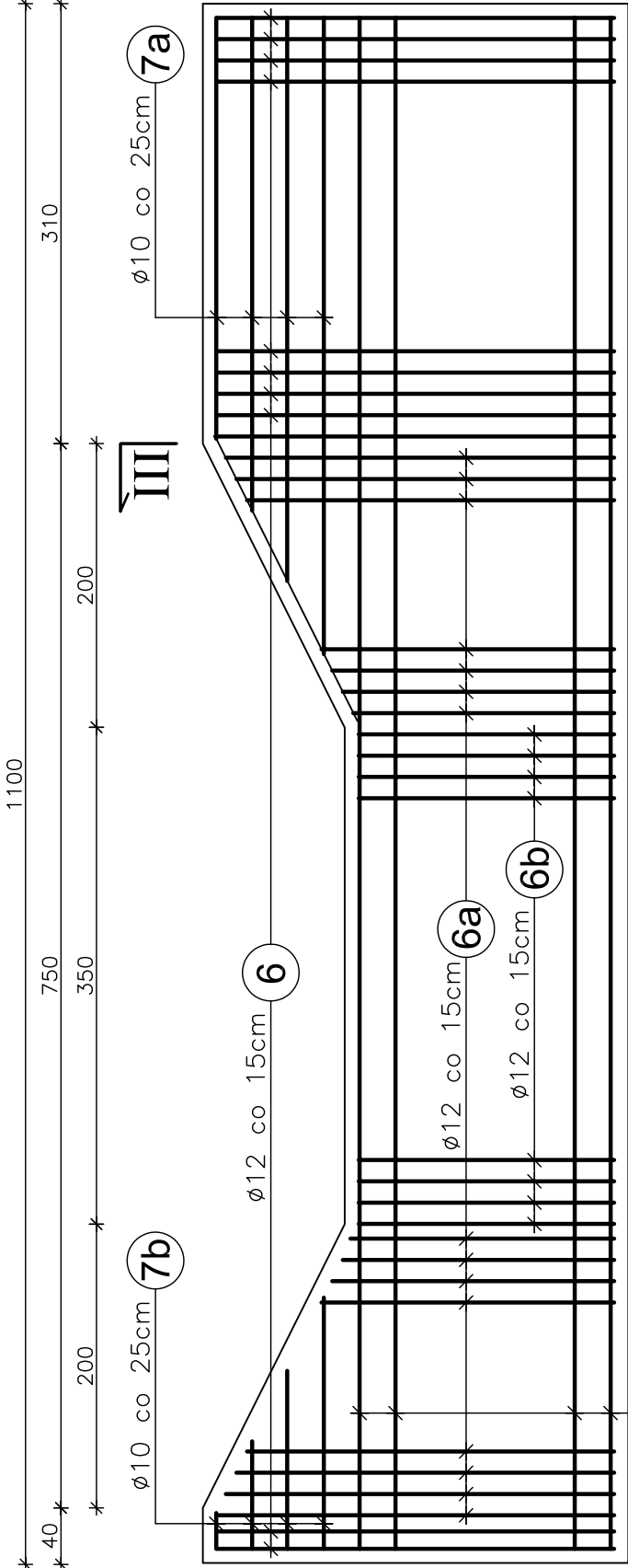


PRZEKRÓJ III - III  
SKALA 1:20



Uwagi:  
1. Wszystkie wymiary na rysunku podano w [cm].  
2. Otulina 10cm.  
3. Łączenie prętów wg PN-91/S-10042 "Obiekty mostowe. Konstrukcje betonowe, żelbetowe i sprężone. Projektowanie".

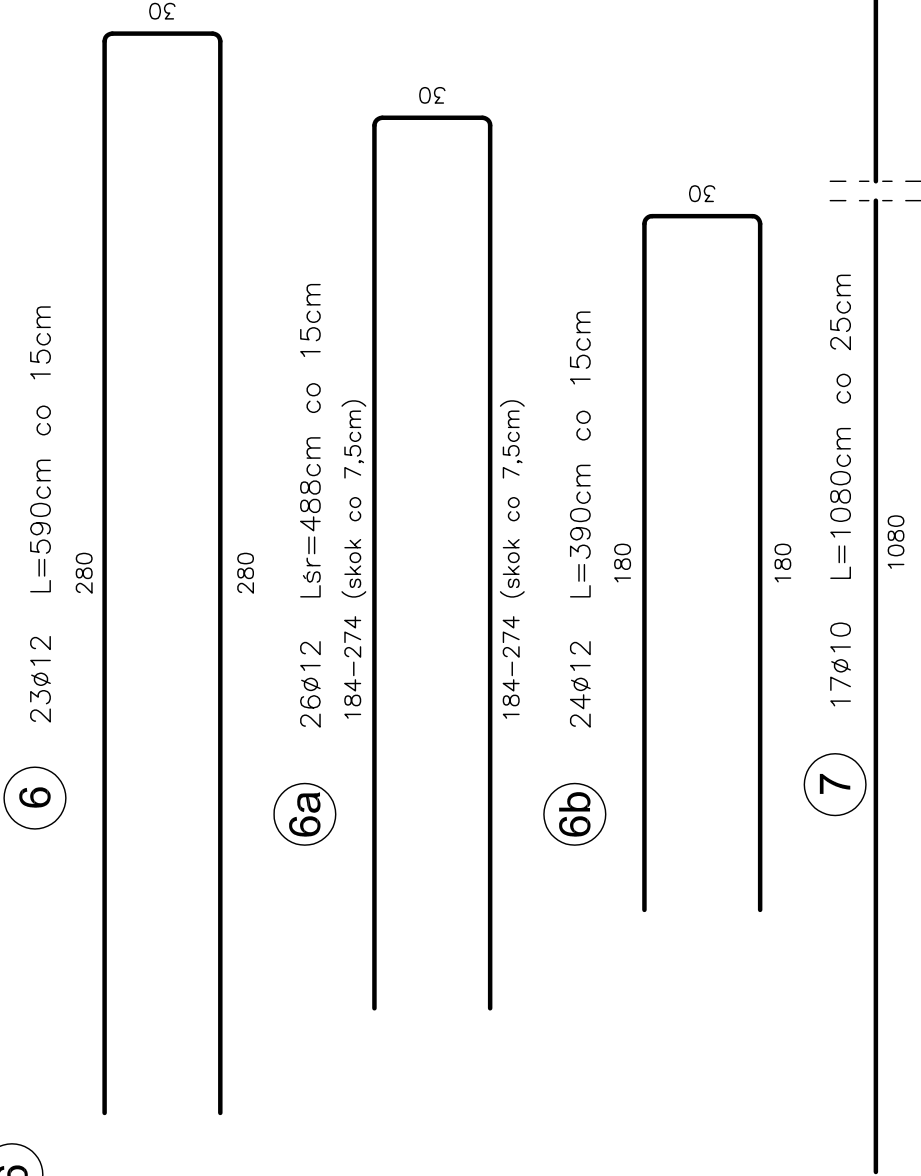
GURT  
SKALA 1:50



Element budowlany:	Beton:	Stal:
GURT	C20/25 13,75m <sup>3</sup>	RB500W 450,6kg
BETON PODKŁADOWY	C12/15 0,77m <sup>3</sup>	

WYKONAĆ x 2

III



WYKAZ ZBROJENIA

Nr pręta	Średnica [mm]	Liczba [szt]	Długość [cm]	Długość ogólna [m]
Nazwa elementu:				
GURT				
6	ø12	23	590	135,7
6a	ø12	26	488	126,9
6b	ø12	24	390	93,6
7	ø10	17	1080	183,6
7a	ø10	8	373	29,9
7b	ø10	8	51	4,1
Długość razem		[m]		217,6
Masa jednostkowa		[kg/m]		0,395
Masa razem		[kg]		86,88
Masa ogólna		[kg]		134,3
WYKONAĆ x 2		[kg]		450,6
		[kg]		901,2

Zakład Remontowo Budowlany - BUDROMOST LAS, ul. Zakopiańska 64			
Investor	Zarząd Dróg Powiatowych w Bielsku-Białej 43-382 Bielsko-Biała, ul. T. Regeera 81	Data	04.2011
Investycja	REMONT USZKODZONYCH ZABEZPIECZEN KORPUSU DROGOWEGO DRUGI POWIATOWEJ NR 4480S PORĄBKA - WIELKA PUSZCZA W KM 4+497 DO 5+940 ORAZ W KM 7+040 DO 7+090 PRZY POTOKU WIELKA PUSZCZA		
Projektant	inż. Jan Sobaniak		
Sprawdził	mgr inż. Lech Marcisz		
Opracowanie	Tadeusz Bogdat		
Skala 1:20	Temat rysunku	ZBROJENIE GURTU - ODC. 2	Nr rys. 9