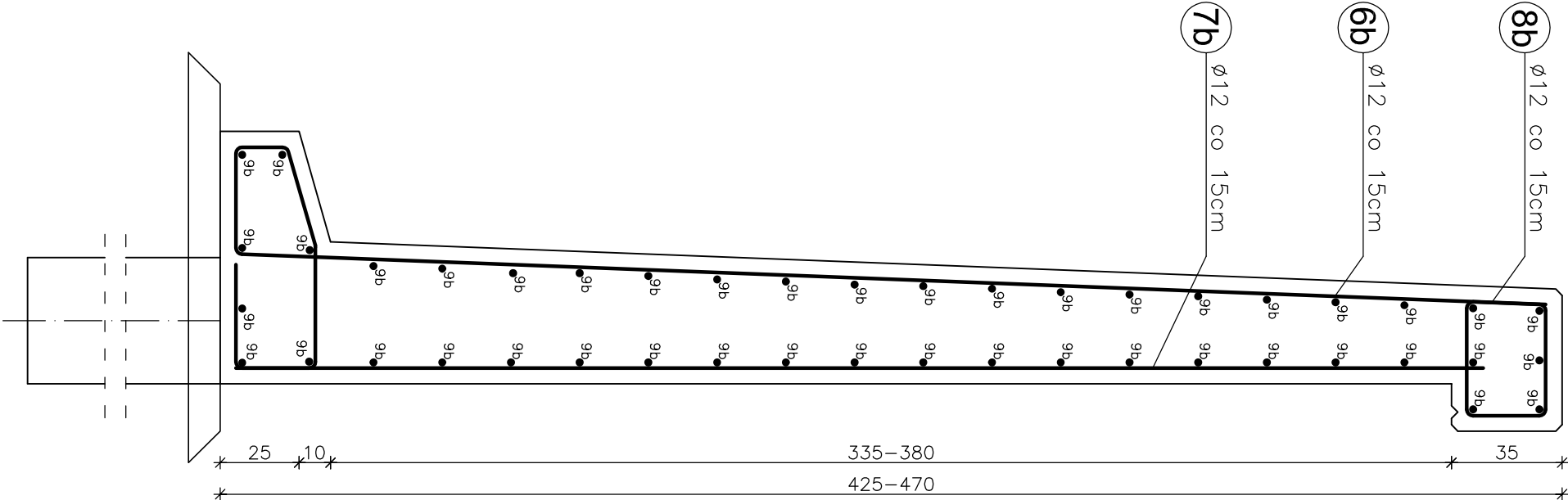
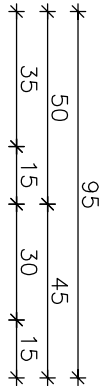
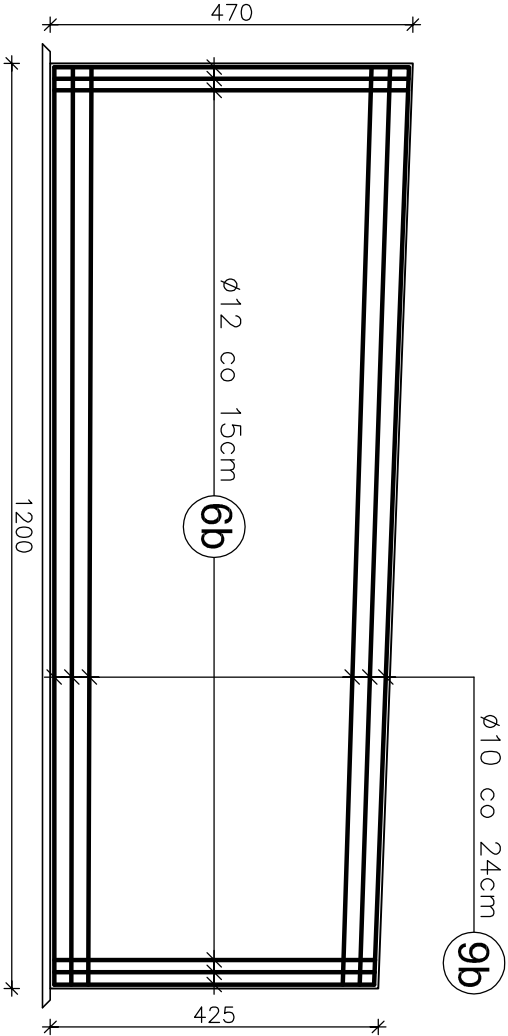


ZBROJENIE MURU OPOROWEGO
SEGMENT III

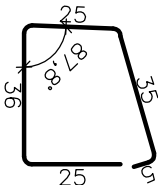
SKALA 1:20



MUR OPOROWY - SEGMENT III
SKALA 1:100



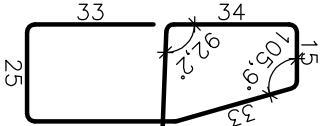
8b 80Ø12 L=127cm co 15cm



9b 45Ø10 L=1190cm co 24cm

1190

6b 80Ø12 L=5r616,5cm co 15cm



7b 80Ø12 L=5r=417,5cm co 15cm

395–440 (skok o 9 cm co 16 prętów)

WYKAZ ZBROJENIA

WYKAZ ZBROJENIA							
Nr	Średnica	Liczba	Długość	Długość ogólna [m]			
				RB 500W			
	[mm]	[szt.]	[cm]	Ø8	Ø10	Ø12	Ø16
Nazwa el.				ZBROJENIE MURU OPOROWEGO SEGMENT III			
6b	Ø12	80	526,5			421,2	
7b	Ø12	80	327,5			262,0	
8b	Ø12	80	126			100,8	
9b	Ø10	45	1600				
Długość razem			[m]	0,0	720,0	784,0	0,0
Masa jednostkowa			[kg/m]	0,395	0,617	0,888	1,580
Masa razem			[kg]	0,0	444,2	696,2	0,0
Masa ogólna			[kg]		1140,4		
Wykonać x 1			[kg]		1140,4		
Element budowlany:			Beton:	Stal:			
SEGMENT III			C25/30 21,12m³	RB500W 1140,4kg			

- Uwagi:
- Wszystkie wymiary na rysunku podano w cm.
 - Obułka 5cm
 - Łączenie prętów wg PN-91/S-10042 "Obiektu mostowe. Konstrukcje betonowe, żelbetowe i sprężone. Projektowanie."

Zakład Remontowo Budowlany - BUDROMOST LAS, ul. Zakopiańska 64			
Inwestor	Zarząd Dróg Powiatowych w Bielsku-Białej 43-382 Bielsko-Biala, ul. T. Regera 81		Data 04.2011
Inwestycja	REMONT USZKODZONYCH ZABEZPIECZEŃ KORPUSU DROGOWEGO DROGI POWIATOWEJ NR 4480S PORĄBKA- -WIELKA PUSZCZA W KM 4+497 DO 5+940 ORAZ W KM 7+040 DO 7+090 PRZY POTOKU WIELKA PUSZCZA		
Projektant	inż. Jan Sobaniak		
Sprawdził	mgr inż. Lech Marcisz		
Opracowanie	Tadeusz Bogdał		
Skala	Temat	ZBROJENIE MURU OPOROWEGO	Nr rys.
1:20, 1:100	rysunku	SEGMENT III – ODC. 1	11