

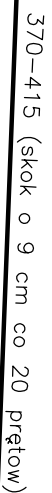
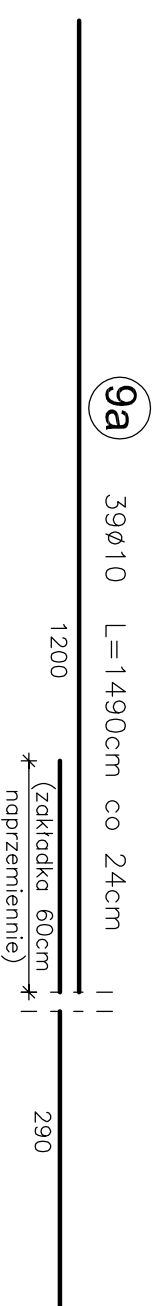
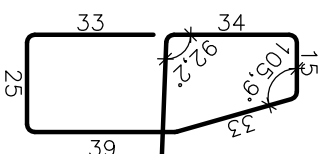
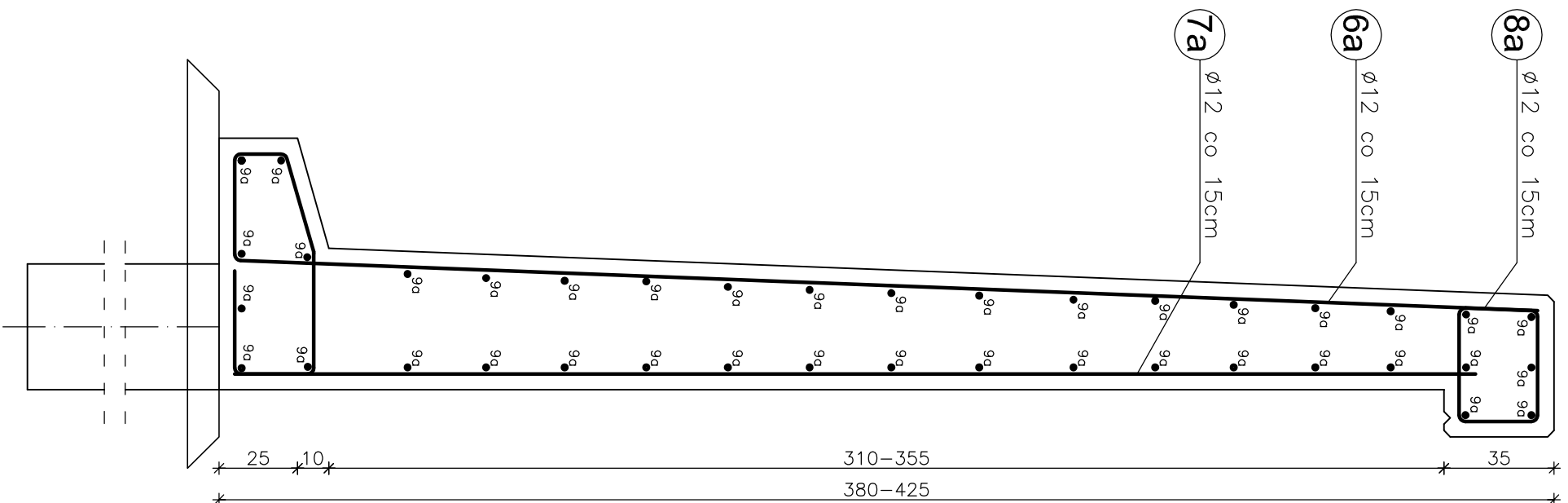
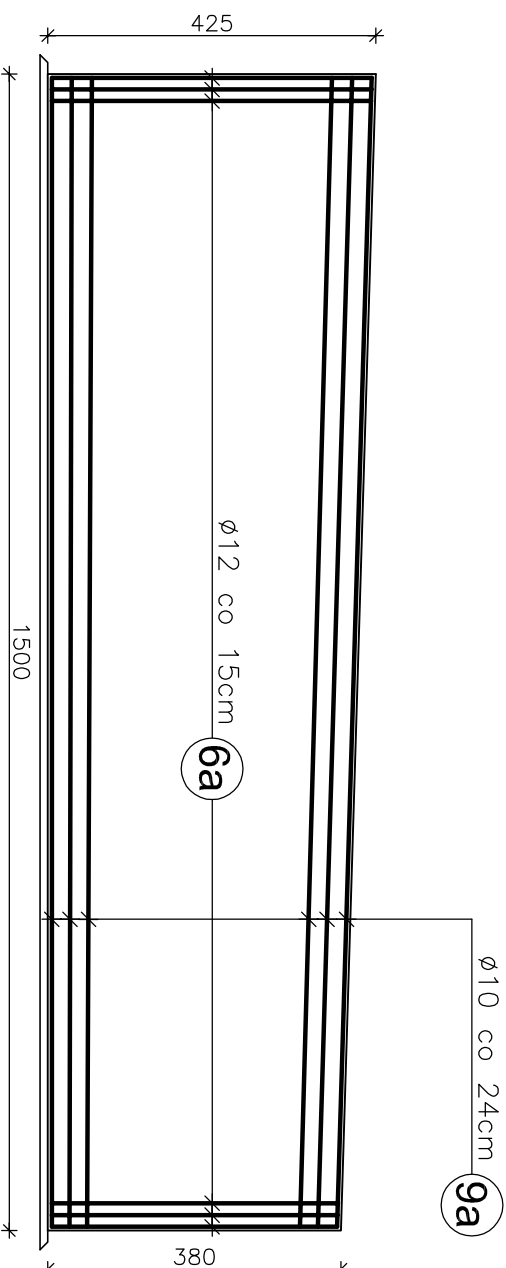
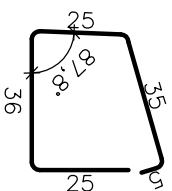
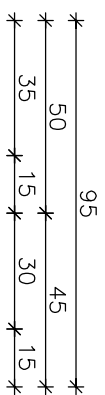
ZBROJENIE MURU OPOROWEGO

SEGMENT II

MUR OPOROWY - SEGMENT II

SKALA 1:100

SKALA 1:20



WYKAZ ZBROJENIA							
Nr	Średnica	Liczba	Długość	Długość ogólna [m]			
				RB 500W			
	[mm]	[szt.]	[cm]	Ø8	Ø10	Ø12	Ø16
Nazwa el.	ZBROJENIE MURU OPOROWEGO SEGMENT II						
6a	Ø12	100	571,5			571,5	
7a	Ø12	100	372,5			372,5	
8a	Ø12	100	126			126,0	
9a	Ø10	39	1550			604,5	
Długość razem			[m]	0,0	604,5	1070,0	0,0
Masa jednostkowa			[kg/m]	0,395	0,617	0,888	1,580
Masa razem			[kg]	0,0	373,0	950,2	0,0
Masa ogólna			[kg]		1323,1		
Wykonać x 1			[kg]		1323,1		

Uwagi:

1. Wszystkie wymiary na rysunku podano w cm.
2. Otulina 5cm
3. Łączenie prętów wg PN-91/S-10042 "Obiekty mostowe. Konstrukcje betonowe, żelbetowe i sprężone. Projektowanie".

Zakład Remontowo Budowlany - BUDROMOST LAS, ul. Zakopiańska 64			
Investor	Zarząd Drog Powiatowych w Bielsku-Białej 43-382 Bielsko-Biała, ul. T. Regera 81	Data	04.2011
Inwestycja	REMONT USZKODZONYCH ZABEZPIECZEN KORPUSU DROGOWEGO DROGI POWIATOWEJ NR 44805 PORAKA- -WIELKA PUSZCZA W KM 4+497 DO 5+940 ORAZ W KM 7+040 DO 7+090 PRZY POTOKU WIELKA PUSZCZA		
Projektant	inż. Jan Sobaniak		
Sprawdził	mgr inż. Lech Marcisz		
Opracowanie	Tadeusz Bogdat		
Skala	Temat	ZBROJENIE MURO OPOROWEGO	Nr rys.
1:20, 1:100	rysunku	SEGMENT II – ODC. 1	10

WYKONAĆ x 1