

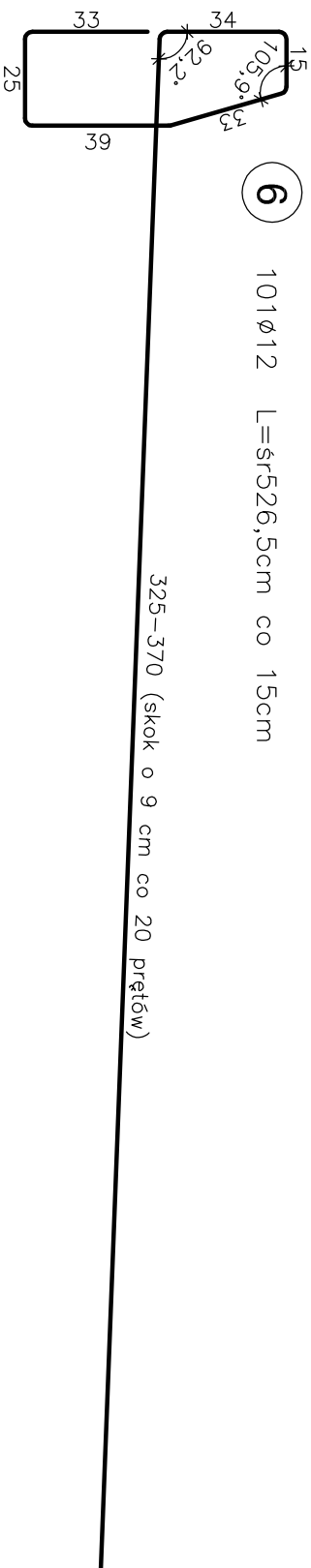
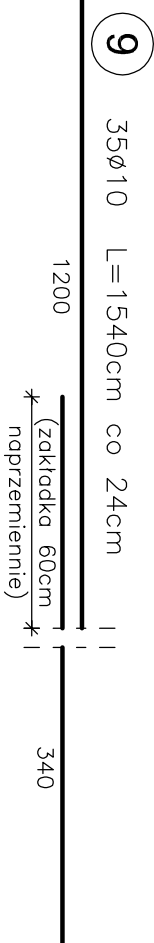
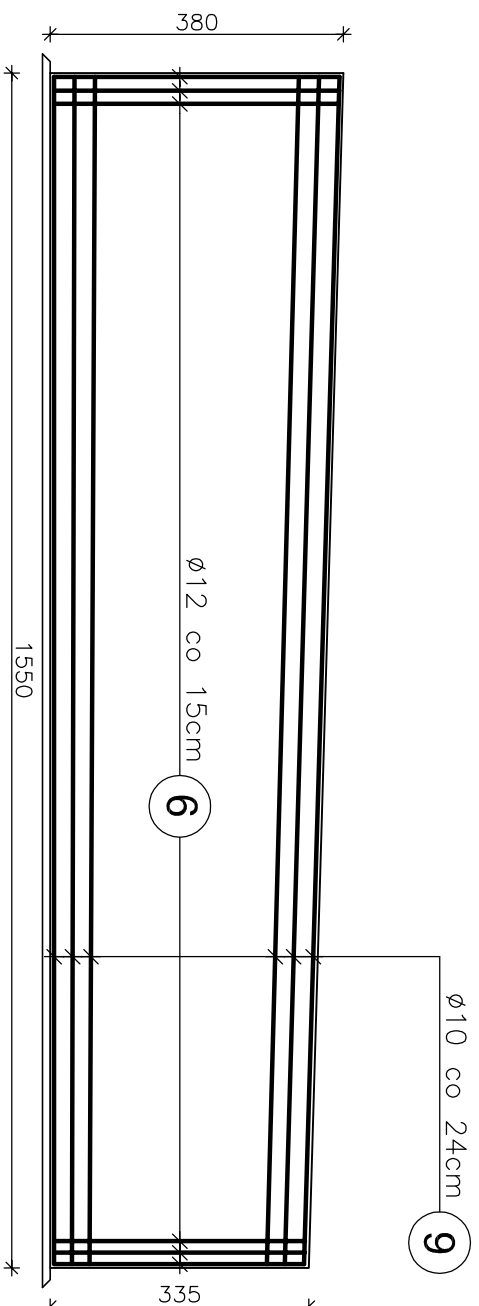
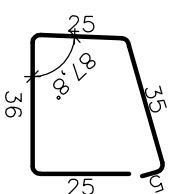
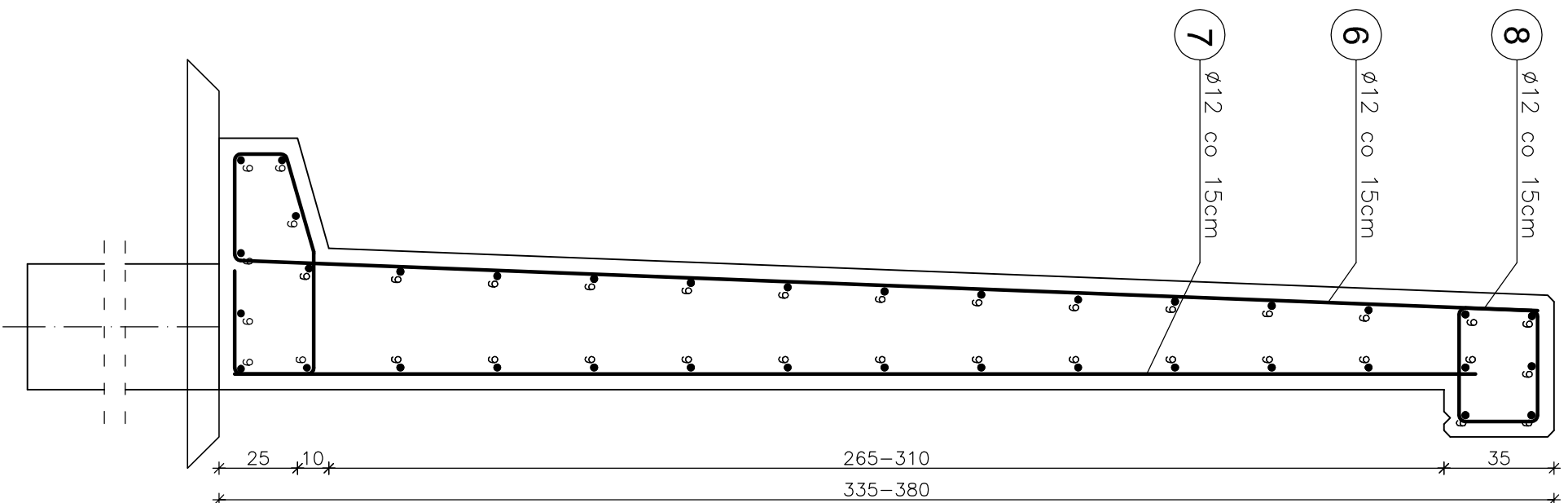
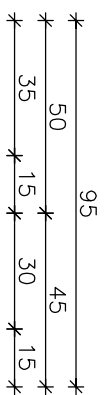
ZBROJENIE MURU OPOROWEGO

SEGMENT I

MUR OPOROWY - SEGMENT I

SKALA 1:100

SKALA 1:20



WYKAZ ZBROJENIA									
Nr	Średnica [mm]	Liczba [szt.]	Długość [cm]	Długość ogólna [m]					
				RB 500W					
Nazwa el.				ZBROJENIE MUROU OPOROWEGO SEGMENT I					
6	Ø12	101	526,5					531,8	
7	Ø12	101	327,5					330,8	
8	Ø12	101	126					127,3	
9	Ø10	35	1600			560,0			
Długość razem				[m]	0,0	560,0	989,8	0,0	
Masa jednostkowa				[kg/m]	0,395	0,617	0,888	1,580	
Masa razem				[kg]	0,0	345,5	878,9	0,0	
Masa ogólna				[kg]				1224,5	
Wykonać x 1				[kg]				1224,5	

Uwagizi:

1. Wszystkie wymiary na rysunku podano w cm.
2. Otulina 5cm
3. Łączenie prętów wg PN-91/S-10042 "Opiekty mostowe: Konstrukcje betonowe, żelbetonowe i sprężone. Projektowanie"

Zakład Remontowo Budowlany - BUDROMOST LAS, ul. Zakopiańska 64			
Investor	Zarząd Dróg Powiatowych w Bielsku-Białej 43-382 Bielsko-Biała, ul. T. Regera 81	Data	04.2011
Investycja	REMONT USZKODZONYCH ZABEZPIECZEN KORPUSU DROGOWEGO DROGI POWIATOWEJ NR 4480S PORAKA- -WIELKA PUSZCZA W KM 4+497 DO 5+940 ORAZ W KM 7+040 DO 7+090 PRZY POTOKU WIELKA PUSZCZA		
Projektant	inż. Jan Sobaniak		
Sprawdził	mgr inż. Lech Morcisz		
Opracowanie	Łódzusz Bogdół		
Skala	Temat	ZBROJENIE MURU OPOROWEGO	Nr rys.
1:20, 1:100	rysunku	SEGMENT I – ODC. 1	9

WYKONAĆ x 1