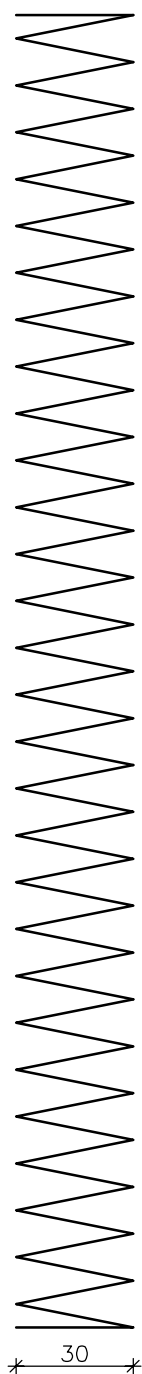
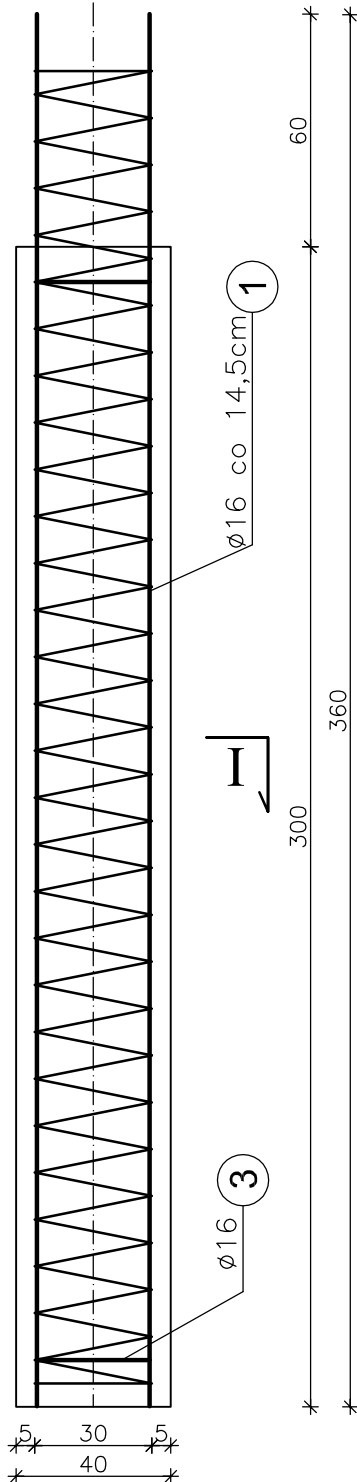


ZBROJENIE PALA Ø 40cm

② 1Ø8 L=3370cm SKALA 1:20
skok co 12cm

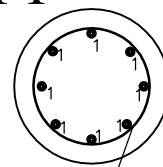


① 8Ø16 L=360cm co 14,5cm



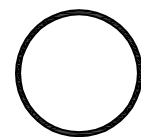
PRZEKRÓJ

I-I



② Ø8 skok 12cm

③ pierścień usztywniający
2Ø16 L=79cm



25
(wym.zew.)

Uwagi:

1. Wszystkie wymiary na rysunku podano w cm.
2. Wszystkie pręty nr 1 przyspawać do pierścienia usztywniającego nr 3.
3. Łączenie prętów wg PN-91/S-10042 "Obiekty mostowe. Konstrukcje betonowe, żelbetowe i sprężone. Projektowanie".

WYKAZ ZBROJENIA

Nr	Średnica	Liczba	Długość	Długość ogólna [m]			
				RB 500W			
	[mm]	[szt.]	[cm]	Ø8	Ø10	Ø12	Ø16
Nazwa el. PALE FUNDAMENTOWE Ø40cm							
1	Ø16	8	360				28,8
2	Ø8	1	3370	33,7			
3	Ø16	2	79				1,6
Długość razem				[m]	33,7	0,0	0,0
Masa jednostkowa				[kg/m]	0,395	0,617	0,888
Masa razem				[kg]	13,3	0,0	0,0
Masa ogólna				[kg]	61,3		
Wykonać x 29				[kg]	1778,0		
Element budowlany:				Beton:	Stal:		
PAL FUND. Ø40cm				C25/30 0,38m ³	RB500W 61,3kg		

WYKONAĆ x 29

Zakład Remontowo Budowlany - BUDROMOST LAS, ul. Zakopiańska 64

Inwestor	Zarząd Dróg Powiatowych w Bielsku-Białej 43-382 Bielsko-Biała, ul. T. Regeera 81	Data	04.2011
Inwestycja	REMONT USZKODZONYCH ZABEZPIECZEŃ KORPUSU DROGOWEGO DROGI POWIATOWEJ NR 4480S PORĄBKA- WIELKA PUSZCZA W KM 4+497 DO 5+940 ORAZ W KM 7+040 DO 7+090 PRZY POTOKU WIELKA PUSZCZA		
Projektant	inż. Jan Sobaniak		
Sprawdził	mgr inż. Lech Marcisz		
Opracowanie	Tadeusz Bogdał		
Skala	1:20	Temat rysunku	ZBROJENIE PALI FUNDAMENTOWYCH - ODC. 1
			Nr rys. 8