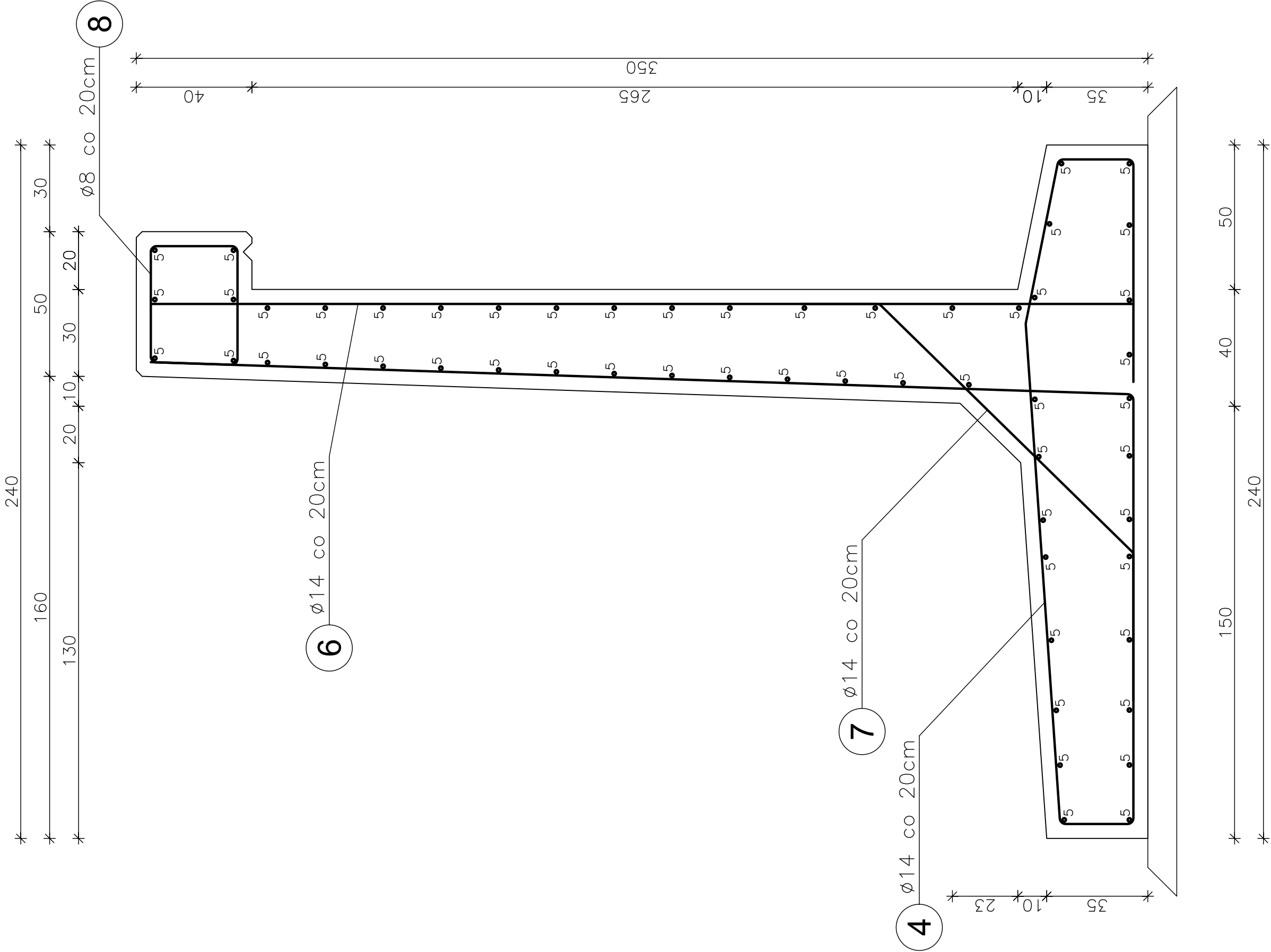


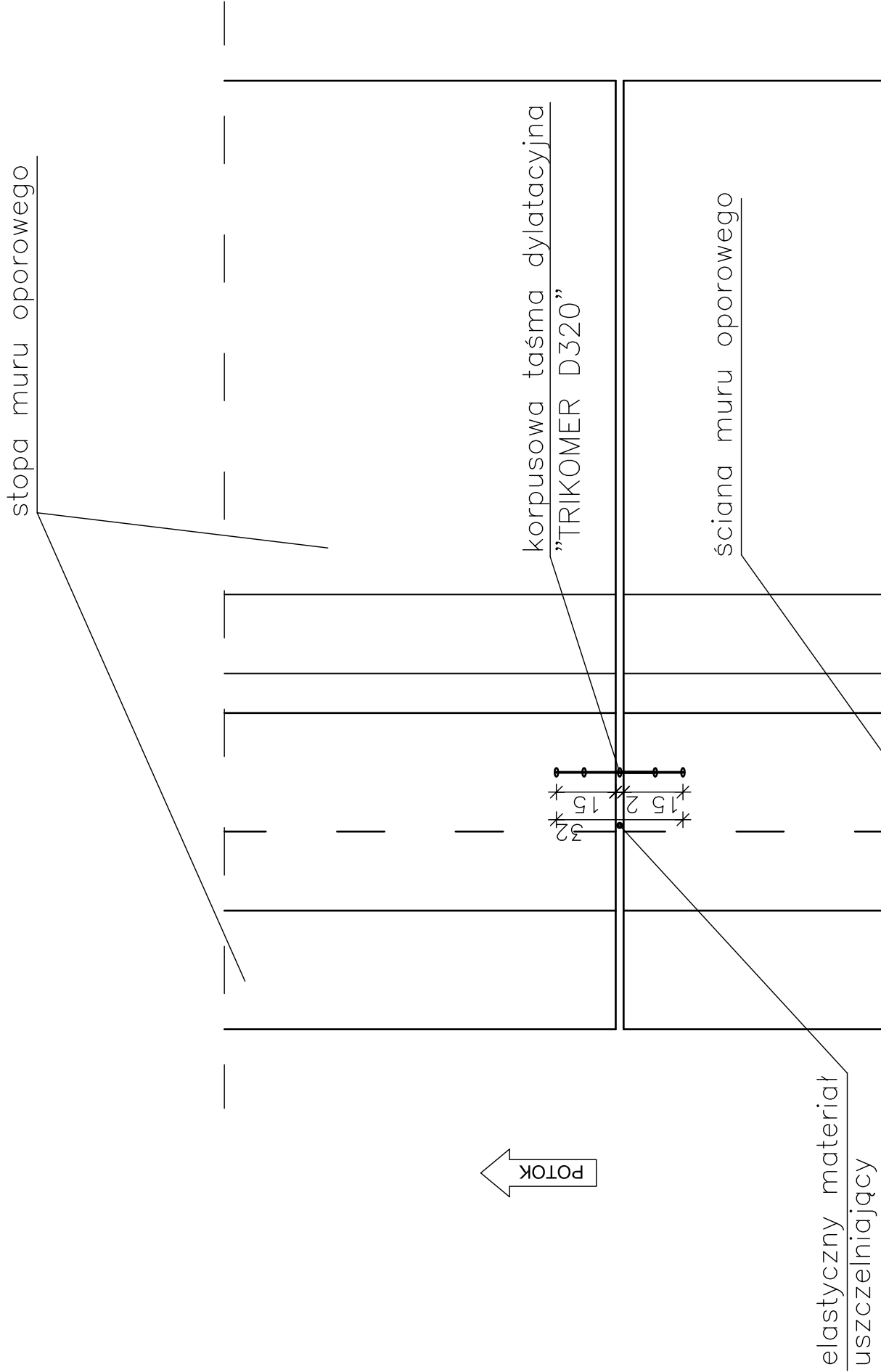
PRZEKRÓJ POPRZECZNY - MUR OPOROWY SEGMENT TYPOWY

SKALA 1:20

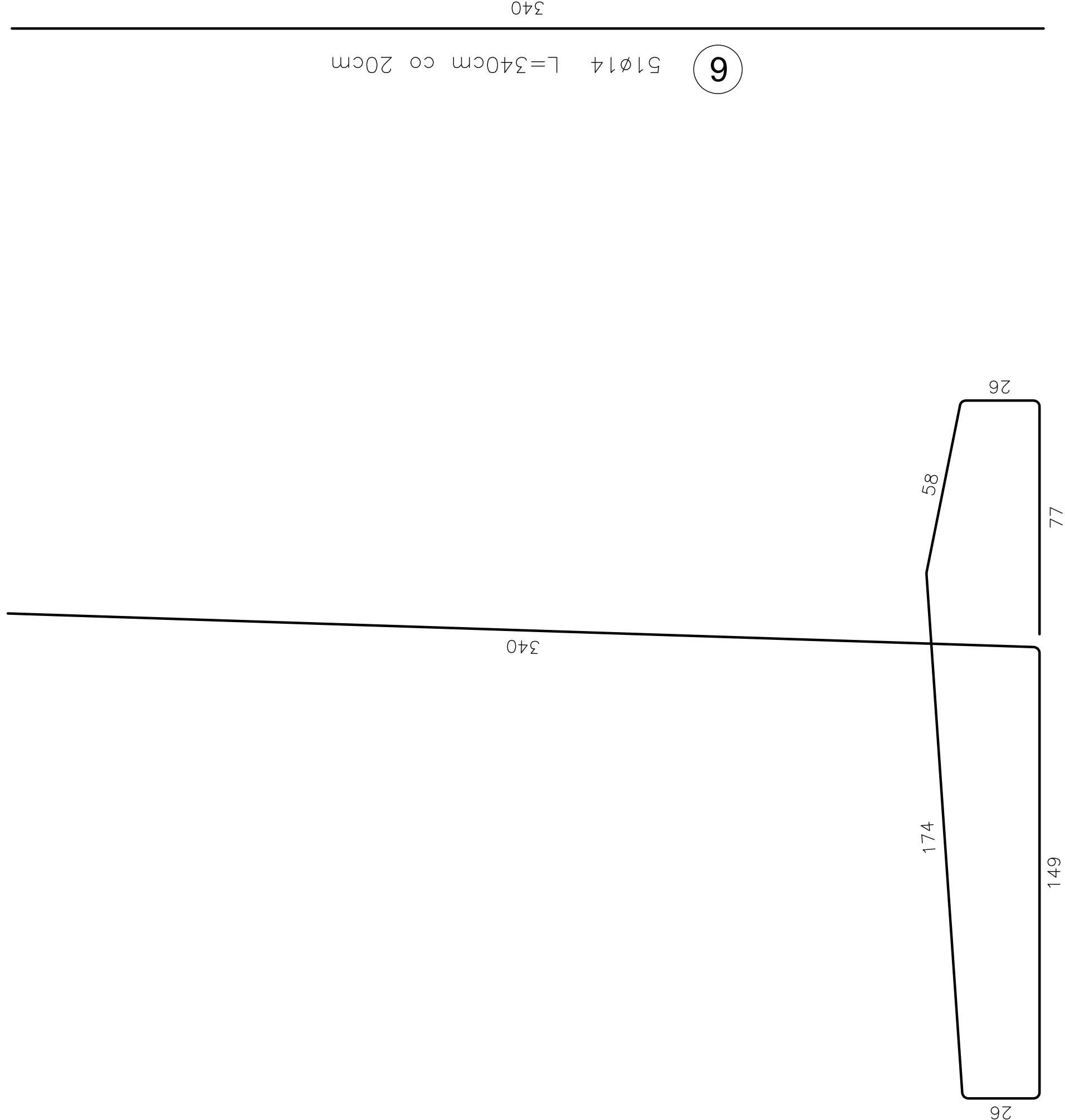


SZCZEGÓŁ DYLATACJI

SKALA 1:20

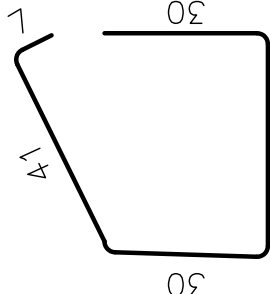


4 51Ø14 L=850cm co 20cm

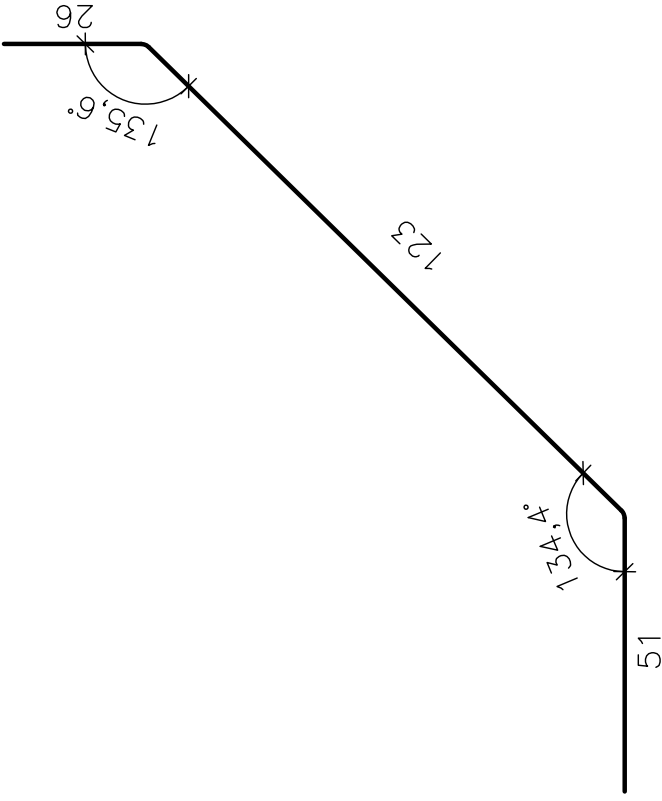


5 55Ø10 L=990cm

8 51Ø8 L=150cm co 20cm



7 25Ø14 L=200m co 40cm



WYKAZ ZBROJENIA									
Nr	Średnica	Liczba	Długość		Długość ogólna [m]				
			[szt.]	[cm]	RB 500W				
	[mm]				Ø8	Ø10	Ø12	Ø14	
Nazwa el.			MUR OPOROWY						
4	Ø14	51	850					433,5	
5	Ø10	55	990		50,0				
6	Ø14	51	340					173,4	
7	Ø14	25	200					50,0	
8	Ø8	51	150	76,5					
Długość razem					76,5	50,0	0,0	656,9	
Masa jednostkowa				[kg/m]	0,395	0,617	0,888	1,210	
Masa razem				[kg]	30,2	30,9	0,0	794,8	
Masa ogólna				[kg]			855,9		
Wykonać x			4	[kg]			3423,7		
Element budowlany:				Betoni:				Stal:	
				MUR OPOROWY				RB500W	
								862,1kg	
				BET. PODKŁADOWY				C12/15	
								2,85m3	